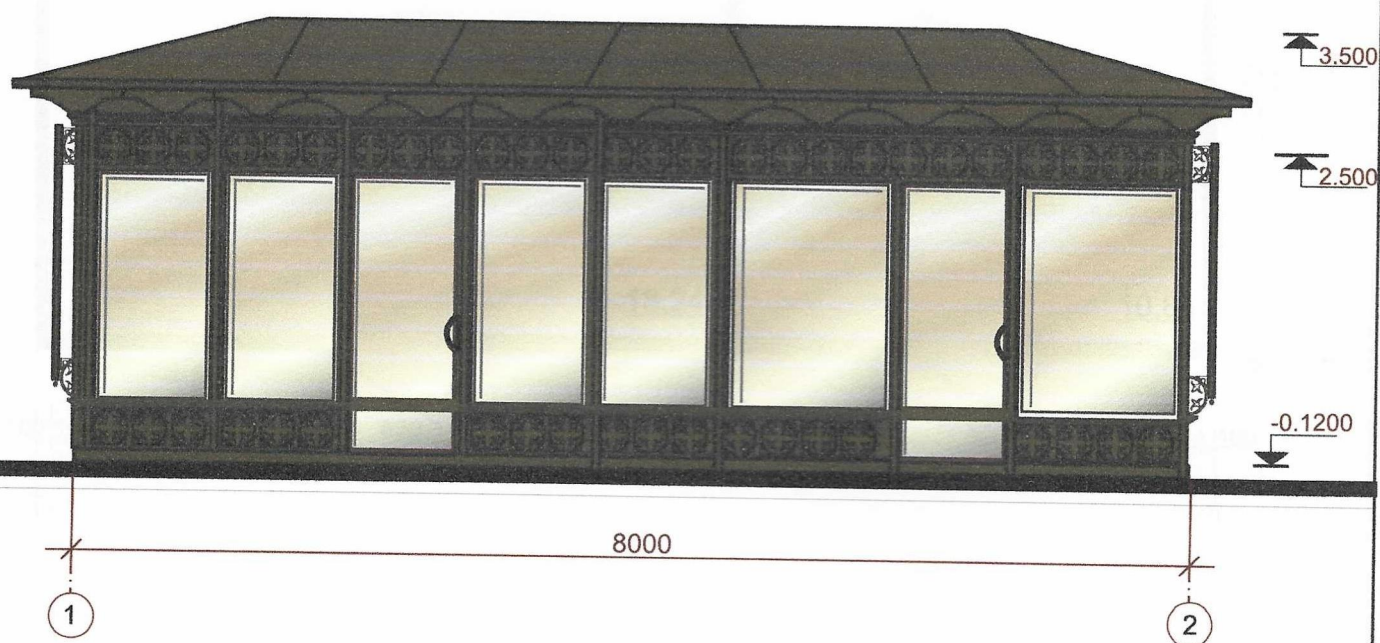


СТИСЛА ПОЯСНЮВАЛЬНА ЗАПИСКА

1. Група стаціонарних тимчасових споруд ФОП Абілов Е.А. розташована за адресою: вул. Преображенська, 75 кут пров. Книжковий, має закриті приміщення для тимчасового перебування людей, включає в себе дві ТС.
Ступінь вогнестійкості – IIIа.
Габаритні розміри групи ТС – 8,0м х 4,0 м.
Загальна висота групи ТС – 3,50 м.
Площа забудови групи ТС – 32,0 м².
Загальна площа групи ТС – 29,08 м².
Група ТС тип «Марсель» встановлюється без закладення фундаменту на існуючому асфальтобетонному покритті.
Основні конструкції виконані по металевому каркасу.
Стіни споруди виконані по типу «Сендвич», товщиною 100мм з утеплювачем та обшивкою.
Зовнішня обробка – окрашені сталеві листи оздоблені ковкою та колонами.
Утеплювач – мінераловатні мати.
Внутрішня обробка: стіни - листи ламінованого ДСП, стеля - гіпсокартон.
Підлога в приміщенні - утеплений лінолеум.
Покрівля – по металевим прогонам і решетуванню з покриттям із сталевих листів, з утеплювачем з мінераловатних плит, гідро- та пароізоляцією.
Віконні та дверні отвори заповнені металевими блоками.
Несучі конструкції покриття - металеві ферми.
2. Група стаціонарних тимчасових споруд забезпечена електроенергією з підключенням к існуючим внутрішньоквартальним мережам. Точка підключення – опора, що розташована поряд з ТС.
Освітлення приміщень виконане стельовими світильниками з люмінесцентними лампами.
Для урахування електроенергії на вводі встановлено ввідно-лічильний ящик типу ПВУ.
Захист мереж від дії струмів коротких замикань і перенавантаження здійснюється автоматичними вимикачами щитка.
Електропостачання – згідно договору про користування електричною енергією з ВАТ «Одесаобленерго», та відповідно ТУ.
3. Благоустрій прилеглої території виконується згідно з планом благоустрою. Освітлення території передбачене світильниками, що розміщуються на головному фасаді ТС.

ЕСКІЗИ ФАСАДІВ ТС М.1:50
осях 1-2
пропонується для встановлення



Директор ТОВ "ЕКО Містобудівельник"

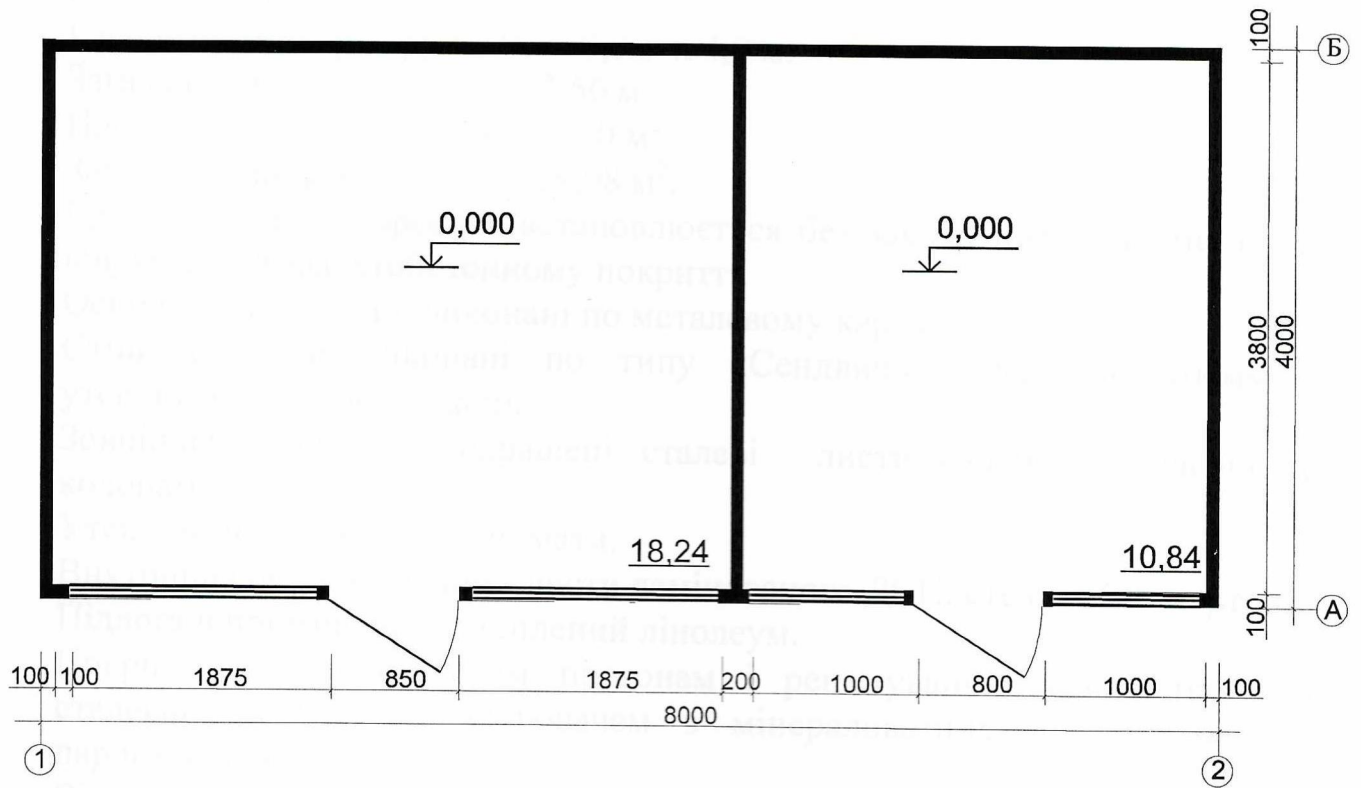
Архітектор



Л.І. Графова

О.А. Спінул

ПЛАН НА ОТМ. 0.000



Директор ТОВ "ЕКО Містобудівельник"

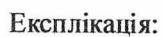
Архітектор



Л.І. Графова

О.А. Спінул

Площа земельної ділянки згідно з документами на землекористування – землі міста



- 1) місце розташування ТС;
- 2) червоні лінії;
- 3) лінії регулювання забудови;
- 4) місця підключення до інженерних мереж.

Архітектор

УМОВНІ ПОЗНАЧЕННЯ:

① Група ТС ФОП Абілов Е.А.

раїна, м. **межа благоустрою**

Існуюча забудова

Л.И. Графова

О.А. Спінул

Архітектор

Л.И. Графова

О.А. Спінул