

ПОЯСНЮВАЛЬНА ЗАПИСКА

Стационарна тимчасова споруда для здійснення підприємницької діяльності має рівельні приміщення для тимчасового перебування людей.

Ступінь вогнестійкості - III а.

Кіоск має прямокутну форму.

Габаритні розміри у плані - 4,0 м X 2,0 м

Площа забудови - 8,0 м²

Загальна площа тимчасової споруди - 6,84 м²

Площа твердого покриття - 8,0 м²

Загальна висота - 3,9 м

Внутрішня висота складає - 2,60 м

ґрунт заснування, до встановлення ТС, ретельно утрамбовується щебенем та складається бетонна тротуарна плитка.

Піни групи споруд запроектовані товщиною 100 мм із сертифікованим утеплювачем із мінеральної вати та обшивкою з обох сторін.

Обшивка стін по каркасу. Фасадне скління з вакуумними склопакетами; внутрішня (стіни, стеля) - пластикова вагонка.

Підлога - дерев'яні дошки 40 мм по металевому каркасу з утеплювачем з поліізоляційних плит та покриттям з негорючого матеріалу.

Покрівля - по металевих прогонах і решетуванню з покриттям листами оцинкованою покрівельною сталлю, з утеплювачем з мінераловатних плит, гідро- і пароізоляцією.

Зовнішня обробка:

Зовнішні стін - фасадне скління з вакуумними склопакетами, обшивка металевий лист для зовнішніх робіт колірний металевий профіль;

Покрівля - оцинкована покрівельна сталь;

1. ТС підключається до мереж електропостачання згідно з чинними нормами та ТУ.

Точка підключення згідно з ТУ. Опалення - електричне з встановленням навісних електро - конвекторів з регулюванням температури. Освітлення приміщення виконується світильниками з діодними лампами. Розподільні мережі виконані проводами із мідними жилами, що прокладені у трубах та приховані в обшивці стін. Захист мереж від дії струмів, коротких замикань та перевантажень здійснюється автоматичними вимикачами потужності. Передбачене заземлення.

2. Благоустрій прилеглої території виконується згідно з планом благоустрою, освітлення території передбачене світильниками, що розміщуються на основному фасаді та над входом в ТС.

Архітектор

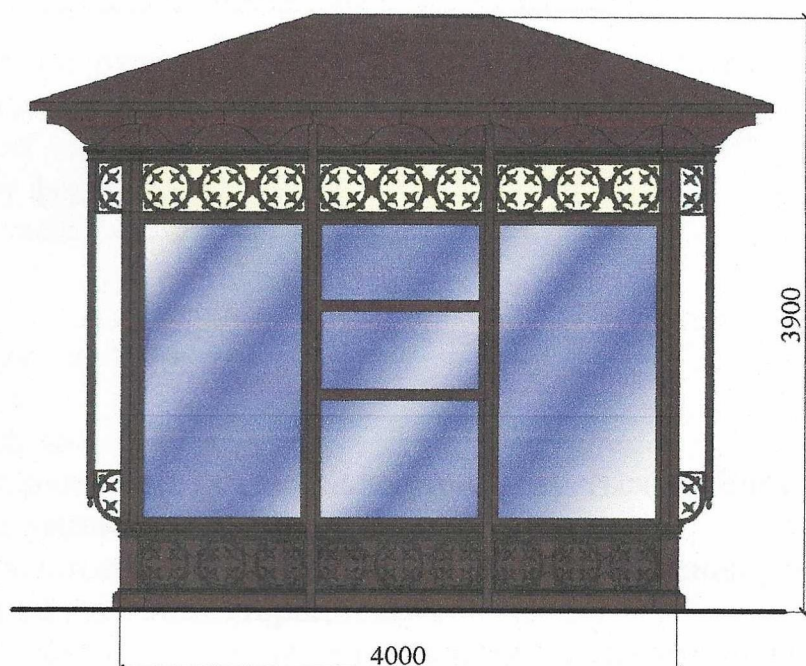
Кваліфікаційний сертифікат, серія АА № 002057



Давидова В.В.

ЕСКІЗИ ФАСАДІВ ТС М 1:50

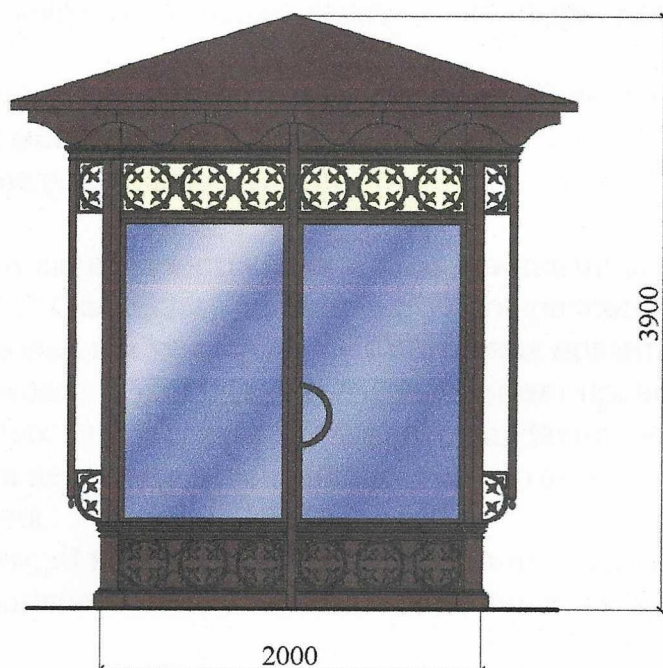
Фасад в осях 1-2



1

Фасад в осях А-Б

2



А

Б

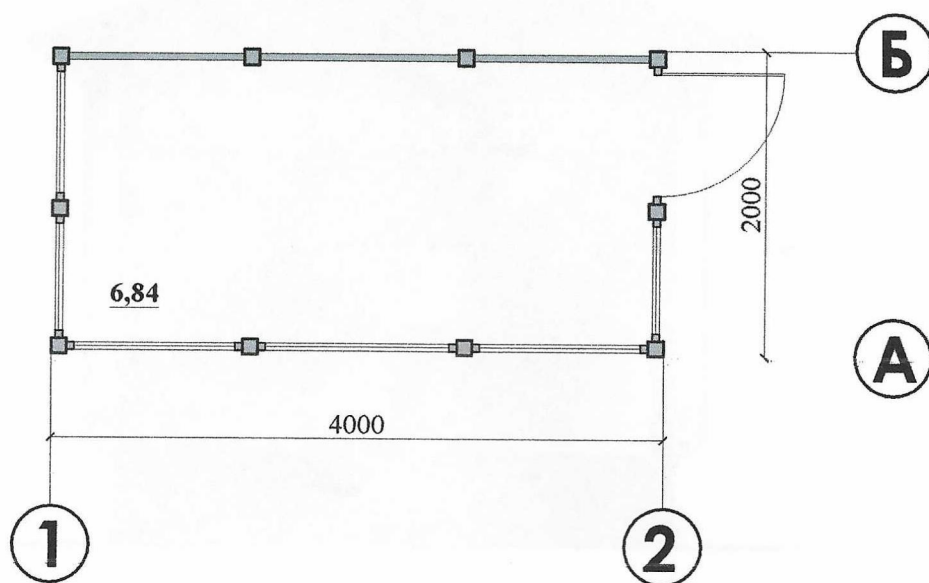
Архітектор

Кваліфікаційний сертифікат, серія АА № 002057



Давидова В.В.

ПЛАН ТС М 1:50



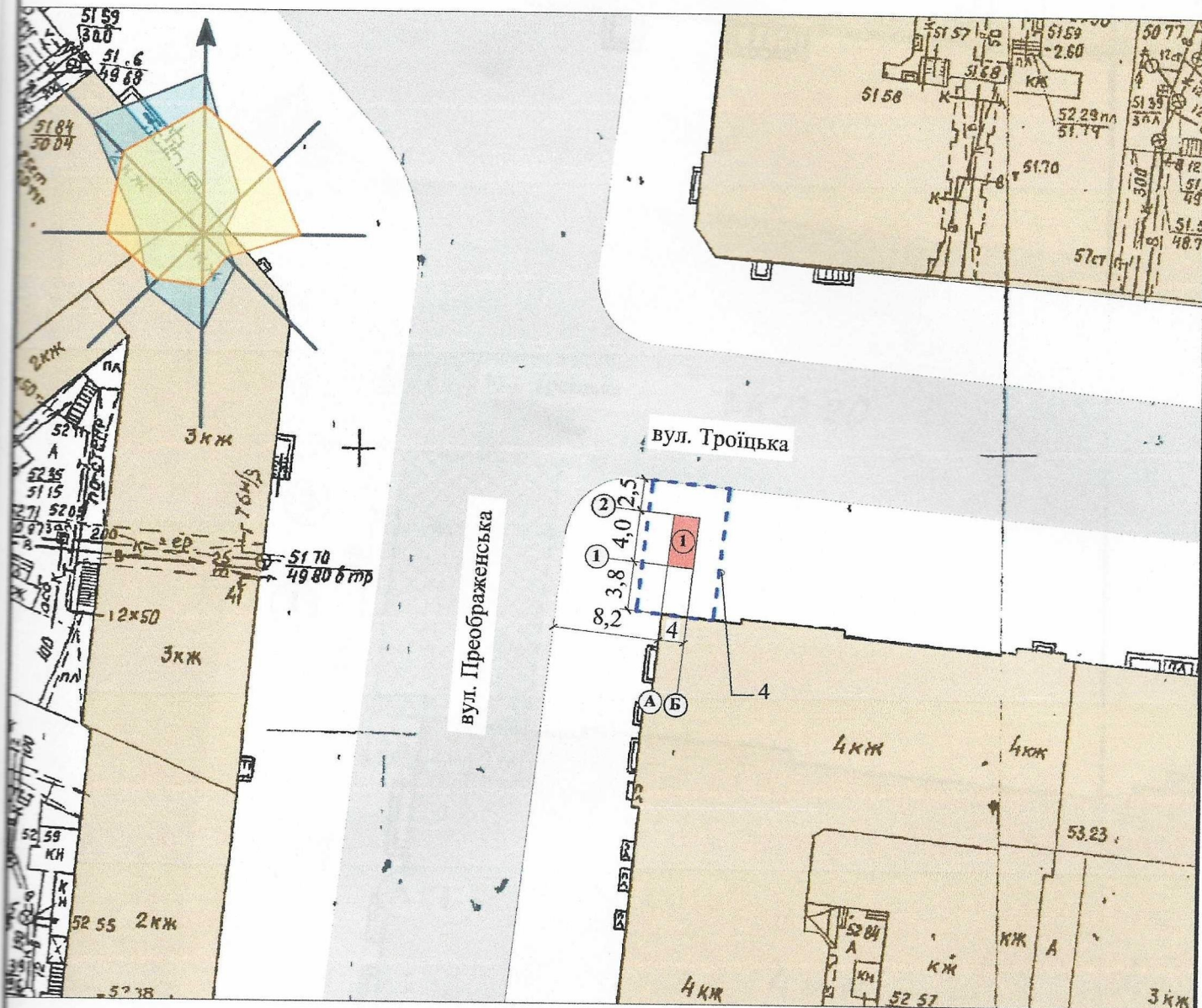
Архітектор
Кваліфікаційний сертифікат, серія АА № 002057



Давидова В.В.

СХЕМА РОЗМІЩЕННЯ ТС М 1:500

Площа земельної ділянки згідно з документами на землекористування - землі міста



Експлікація:

- 1) місце розташування ТС;
- 2) червоні лінії;
- 3) лінії регулювання забудови;
- 4) місця підключення до інженерних мереж.

Умовні позначення

- Існуюча дорога
- Існуючі споруди
- Озеленення
- Тимчасова споруда
- Територія, що підлягає благоустрою

Архітектор

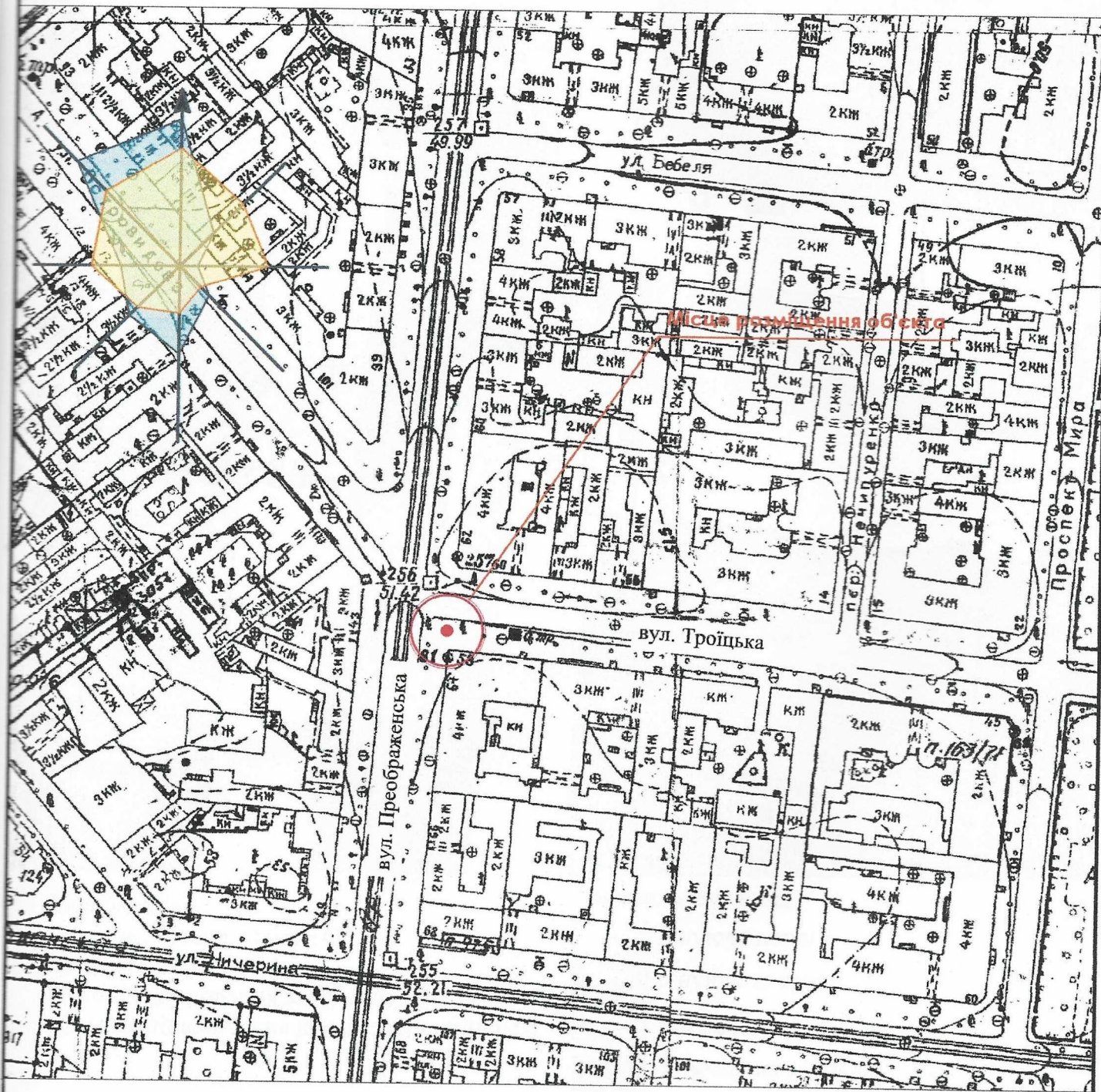
Кваліфікаційний сертифікат, серія АА № 002057



Давидова В.В.

СИТУАЦІЙНИЙ ПЛАН

М 1:2000



Архітектор

Кваліфікаційний сертифікат, серія АА № 002057



Давидова В.В.