

СТИСЛА ПОЯСНЮВАЛЬНА ЗАПИСКА

1. Стационарна тимчасова споруда для здійснення підприємницької діяльності, яка має торговельні приміщення для тимчасового перебування людей.

Ступінь вогнестійкості — IIIa

Кіоск має неправильну форму.

Габаритні розміри у плані — 4.10м x 4.50м x 7.20м x 3.20м x 0.70м x 2.60м x 1.80м

Площа забудови — 29.80м²

Площа твердого покриття — 29.80м²

Загальна площа — 27.81м²

Загальна висота — 2.65м

Внутрішня висота складає — 2.30м.

Ґрунт заснування, до встановлення ТС, ретельно утрамбовується щебенем та укладається тротуарна плитка.

Стіни споруди запроектовані товщиною 100 мм із сертифікованим утеплювачем із мінеральної вати та обшивкою з обох сторін.

Обшивка сторін по каркасу: зовнішня — композитні матеріали типу Алюкобонд, внутрішня (стіни та стеля) — OSB плити.

Підлога — дерев'яні дошки 40 мм по металевому каркасу з утеплювачем з пенополістерольних плит та покриттям антипіринами та антигрибковими засобами.

Покрівля — по металевим прогонам і решетуванню з покриттям профнастілом, з утеплювачем з мінераловатних плит.

Зовнішня обробка:

поверхні стін — композитні матеріали типу Алюкобонд.

Вікна - металопластикові із вакуумними склопакетами.

Двері — металеві.

Покрівля — профнастіл.

2. ТС підключається до мереж електропостачання згідно з чинними нормами та ТУ. Точка підключення згідно з ТУ.

Опалення - електричне з встановленням навісних електро-конвекторів з регулюванням температури.

Освітлення приміщення виконується світильниками з діодними лампами.

Розподільні мережі виконані проводами із мідними жилами, що прокладені у трубах та приховані в обшивці стін.

Захист мереж від дії струмів, коротких замикань та перевантажень здійснюється автоматичними вимикачами щитка. Передбачене заземлення.

3. Благоустрій прилеглої території виконується згідно з планом благоустрою, Освітлення території передбачене світильниками, що розміщуються на основному фасаді та над входом в ТС.

Директор ТОВ "Архітектурне Бюро "АРКАДІЯ"

Смаглій Д.П.

Архітектор

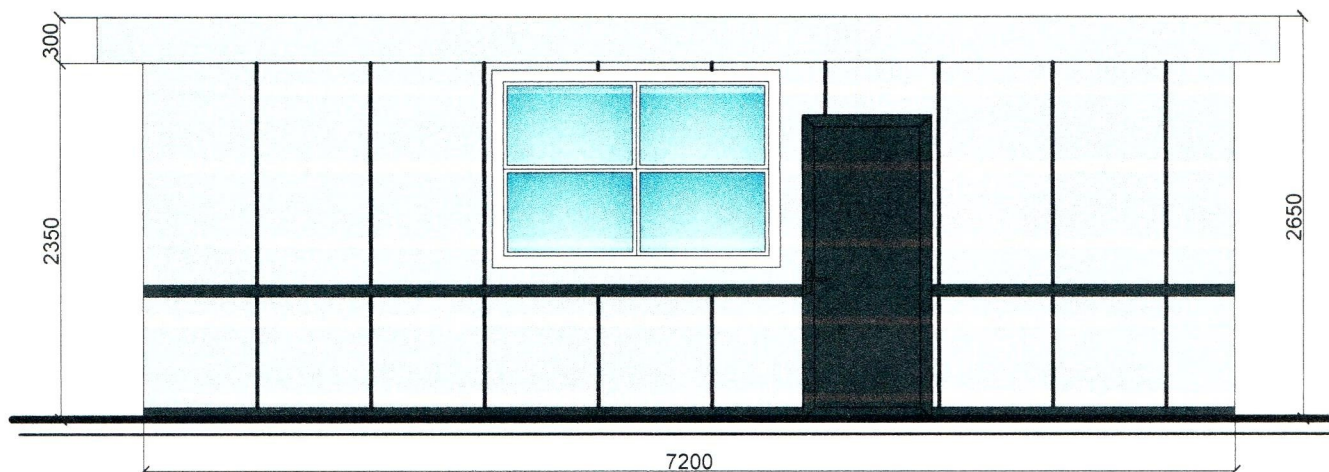
Кваліфікаційний сертифікат серія АА №002590



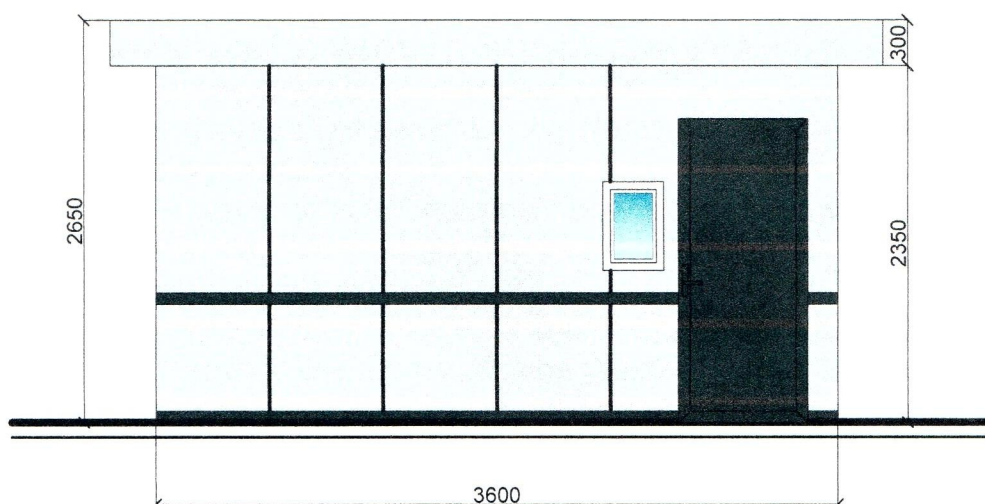
Глінін Д.Ю.

ЕСКІЗИ ФАСАДІВ ТС

Головний фасад ТС М 1:50



Бічний фасад ТС М 1:50



Директор ТОВ "Архітектурне Бюро "Аркадія"

Архітектор

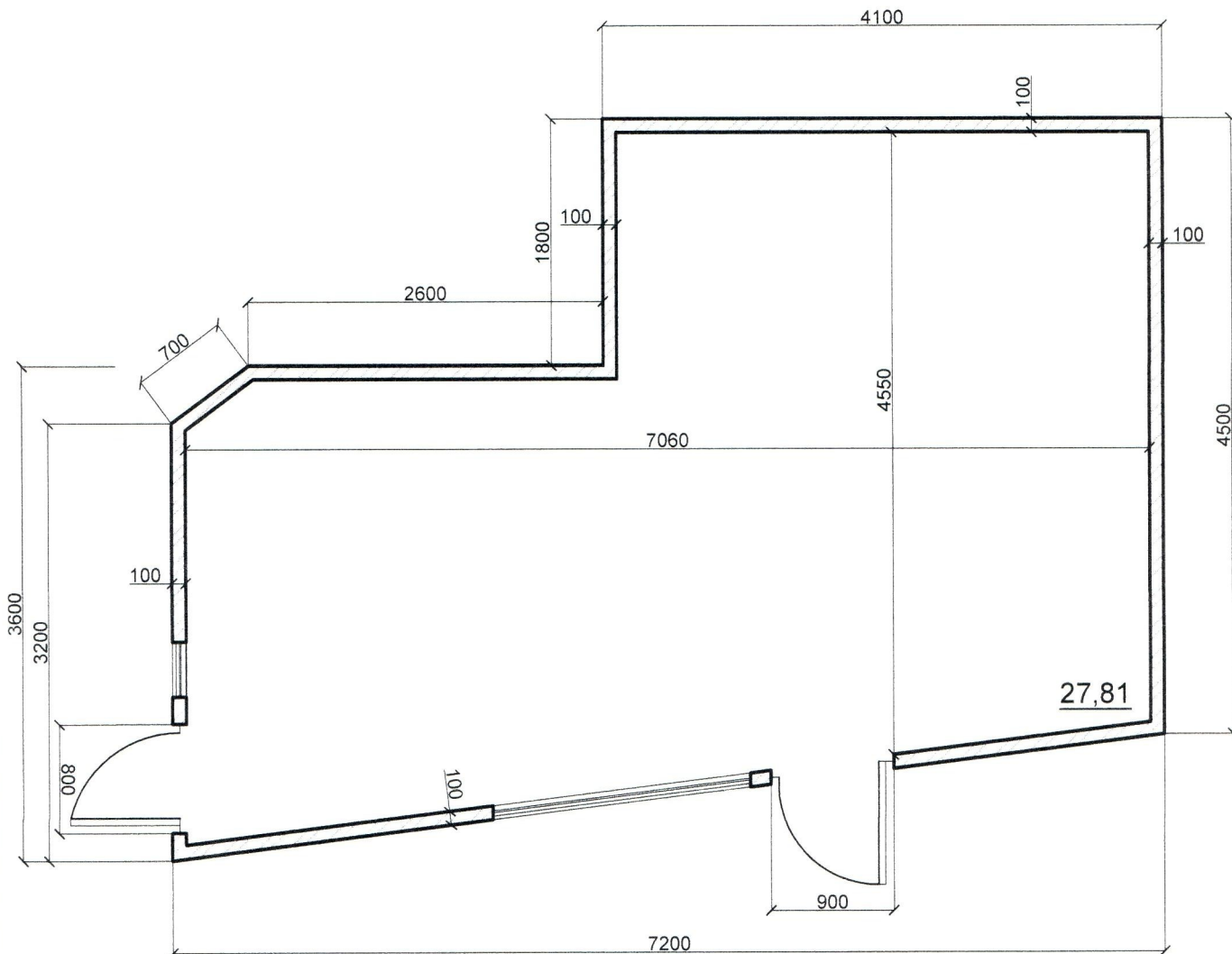
Кваліфікаційний сертифікат серія АА №002590



Смаглій Д.П.

Сліпін Д.Ю.

ПЛАН ТС М 1:50



Директор ТОВ "Архітурне Бюро "Аркадія"

Архітектор

Кваліфікаційний сертифікат серія АА №002590



Смаглій Д.П.

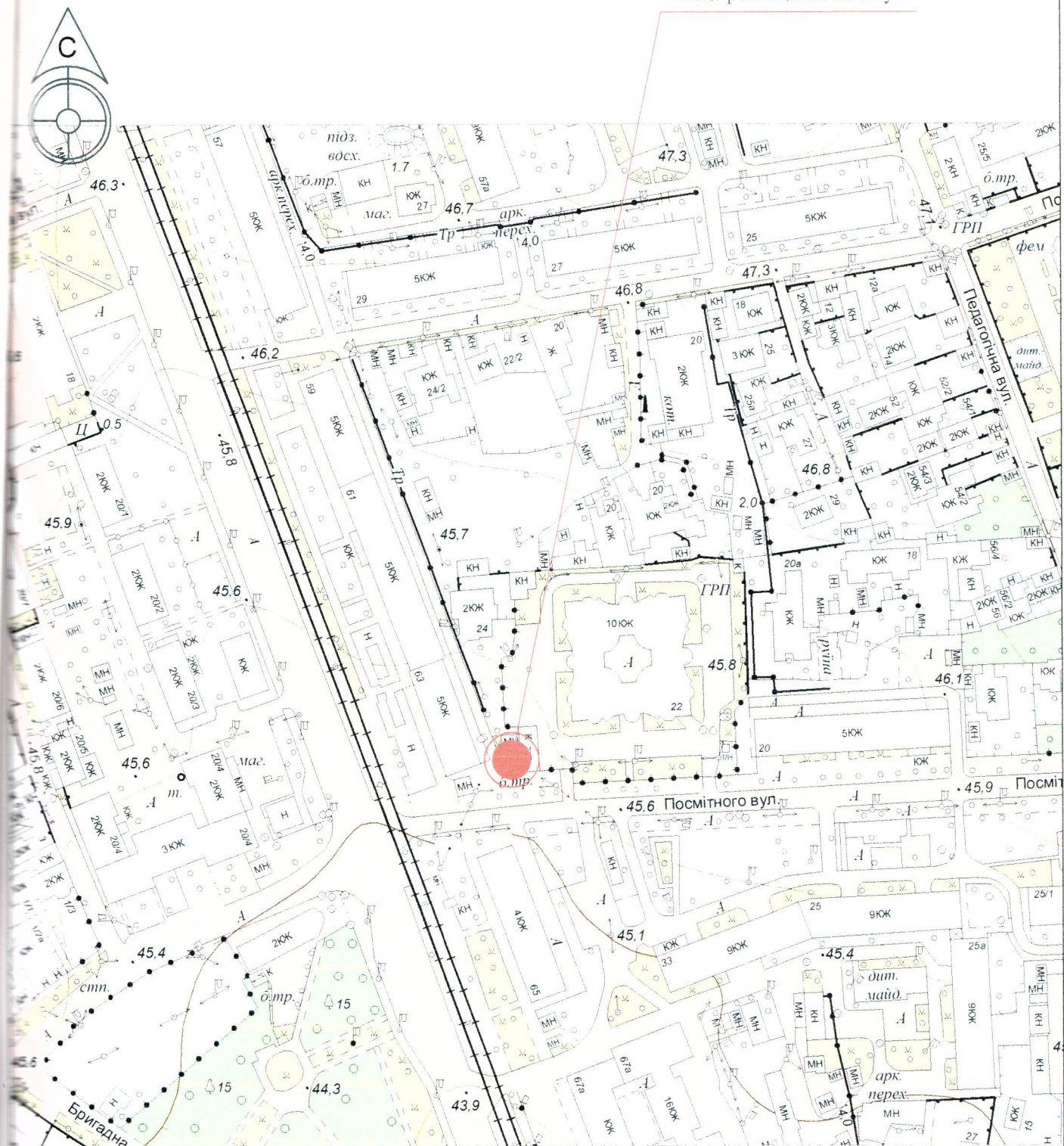
Глінін Д.Ю.

Площа земельної ділянки згідно з документами на
землекористування - землі міста



Глінін Д.Ю.

Місце розміщення об'єкту



Архітектор

Кваліфікаційний сертифікат серія АА №002590



* Глінін Д.Ю.