

СТИСЛА ПОЯСНЮВАЛЬНА ЗАПИСКА

(шифр об'єкта 68/19-О-СХ)

1. Група стаціонарних тимчасових споруд для здійснення підприємницької діяльності, розташована за адресою вул. Педагогічна, 24, має торгівельні приміщення для тимчасового перебування людей.

За умовну позначку ± 0.000 прийнятий рівень чистої підлоги ТС.

Група стаціонарних тимчасових споруд встановлюється без фундаменту на існуюче тротуарне покриття.

Ступень вогнестійкості - IIIа.

Група складається з чотирьох павільйонів. ТС1, ТС2, ТС3 - складної форми в плані; ТС4 - прямокутної форми в плані. Габаритні розміри

ТС1 у плані - 5,00 x 7,30 м; ТС2 - 5,10 x 5,60 м; ТС3 - 4,00 x 6,60 м;

ТС4 - 1,5 x 2,0 м.

Загальна площа групи ТС - 75,53 м².

Внутрішня висота павільйонів від рівня чистої підлоги складає - 2,8 м.

Загальна висота складає - 3,6 м.

Грунт заснування, до встановлення ТС, ретельно утрамбовується щебнем та укладається бетонна тротуарна плитка.

Стіни споруд запроектовані товщиною 100 мм із утеплювачем з мінеральної вати та обшивкою з обох сторін.

Обшивка стін по каркасу: зовнішня - металевий сайдінг (під дерево) внутрішня (стіни та стеля) - гіпсокартонні листи.

Підлога - дерев'яні дошки 40 мм по металевому каркасу з утеплювачем з мінераловатних плит та покриттям з негорючого матеріалу.

Покрівля - по металевим прогонам і решетуванню з покриттям профільованими покрівельними листами і бітумною черепицею з утеплювачем з мінераловатних плит, гідро- і пароізоляцією.

Зовнішня обробка:

вікна - металопластикові з вакуумними склопакетами;

двері - металопластикові з вакуумними склопакетами та металеві;

покрівля - профільовані покрівельні листи і бітумна черепиця.

2. Група стаціонарних тимчасових споруд підключається до мереж електропостачання згідно з діючими нормами та ТУ. Точка підключення - згідно з ТУ.

Зовнішнє освітлення: 4 прожектори, потужністю 500Вт, закріплених над входами на зовнішній стіні ТС та 7 ламп, потужністю 100 Вт, закріплених по периметру споруди під покрівлею ТС.

Освітлення приміщень виконується світильниками з люмінесцентними лампами. Розподільні мережі виконані проводами з мідними жилами, що прокладені у трубах та приховані в обшивці стін.

Опалення - електричне з встановленням навісних електро-конвекторів з регулюванням температури.

Захист мереж від дії струмів коротких замикань та перевантажень здійснюється автоматичними вимикачами щитка.

3. Благоустрій прилеглої території виконується згідно з планом благоустрою.

Директор ТОВ "АРХІТЕКТОР-ПРОЕКТ"

О.В. Кльоб

Головний інженер

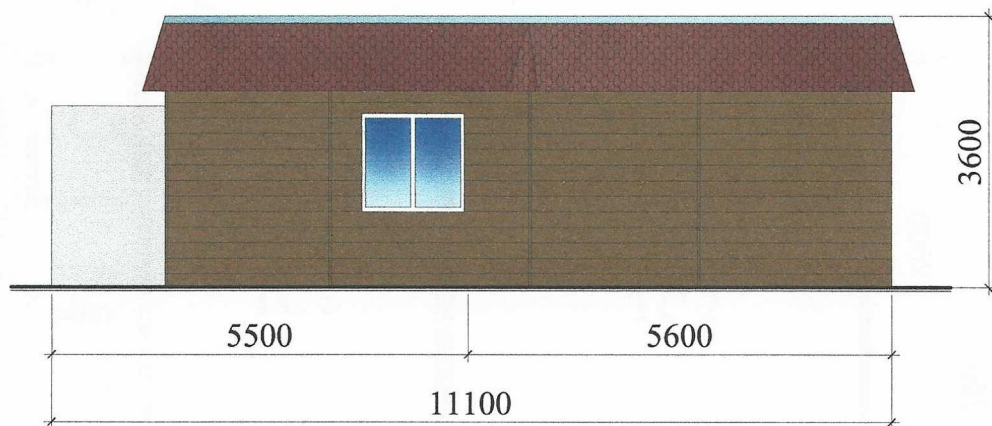
О.В. Кльоб

Кваліфікаційний сертифікат серія АР № 015205

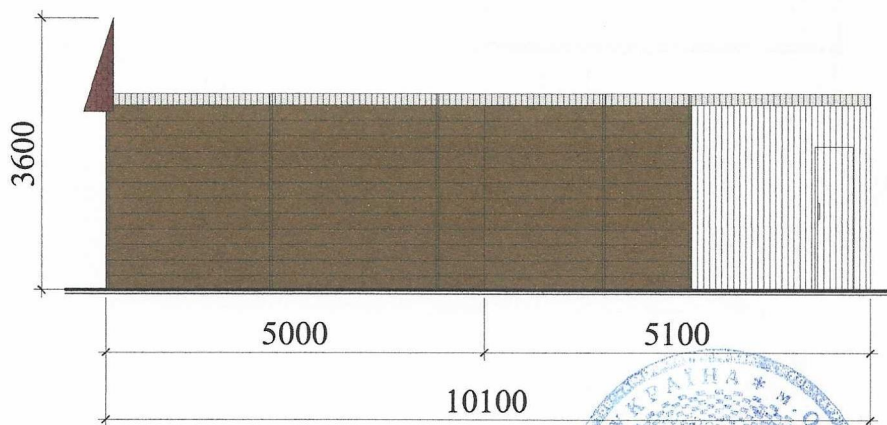


ЕСКІЗИ ФАСАДІВ ТС

Головний фасад групи ТС
М 1:100



Бічний фасад групи ТС
М 1:100



Директор ТОВ "АРХІТЕКТОР-ПРОЕКТ"

Головний інженер

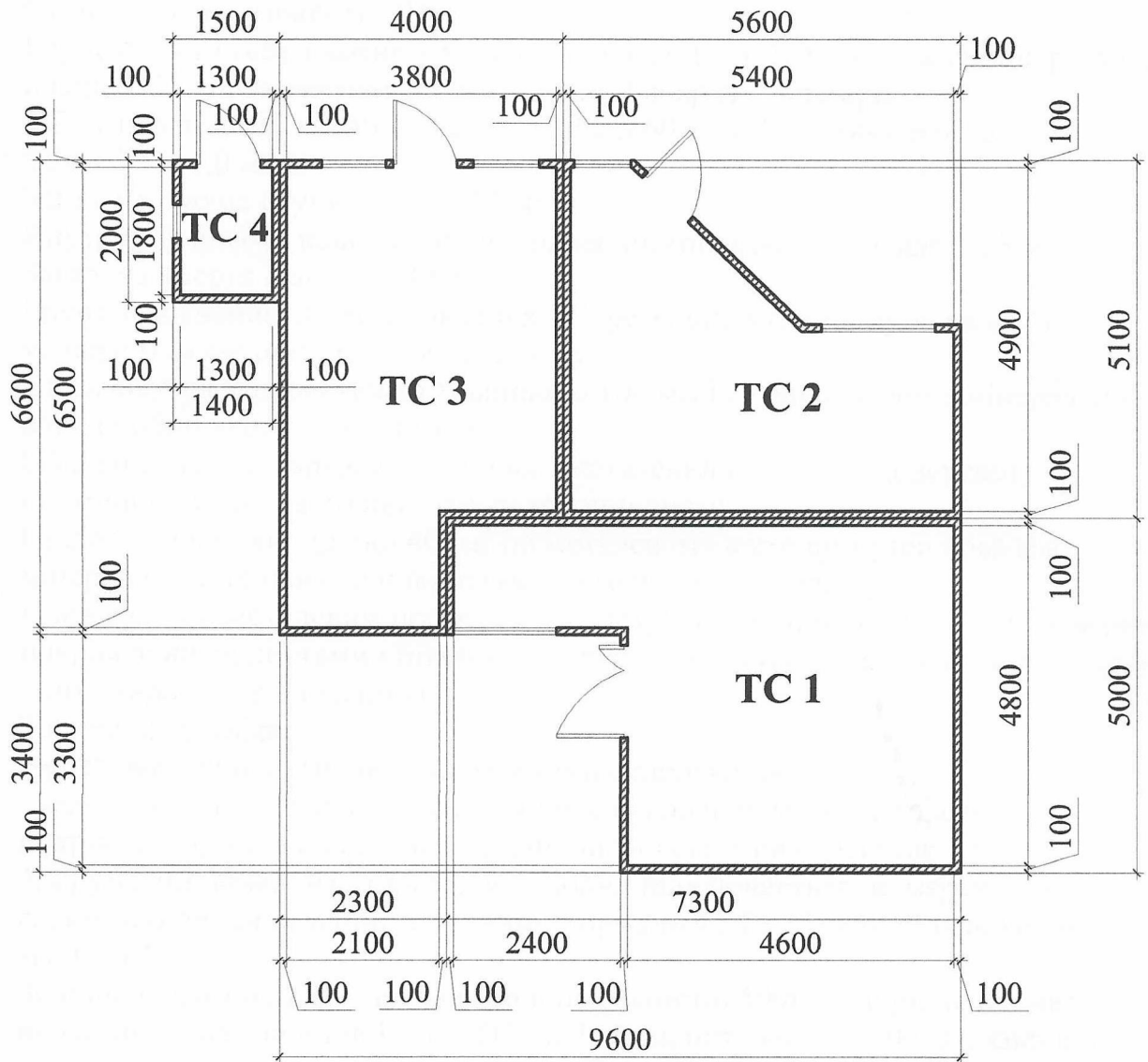
Кваліфікаційний сертифікат серія АР № 015205

О.В. Кльоб

О.В.Кльоб



План групи ТС М 1:100



Директор ТОВ "АРХІТЕКТОР-ПРОЕКТ"

Головний інженер

Кваліфікаційний сертифікат серія АР № 015205

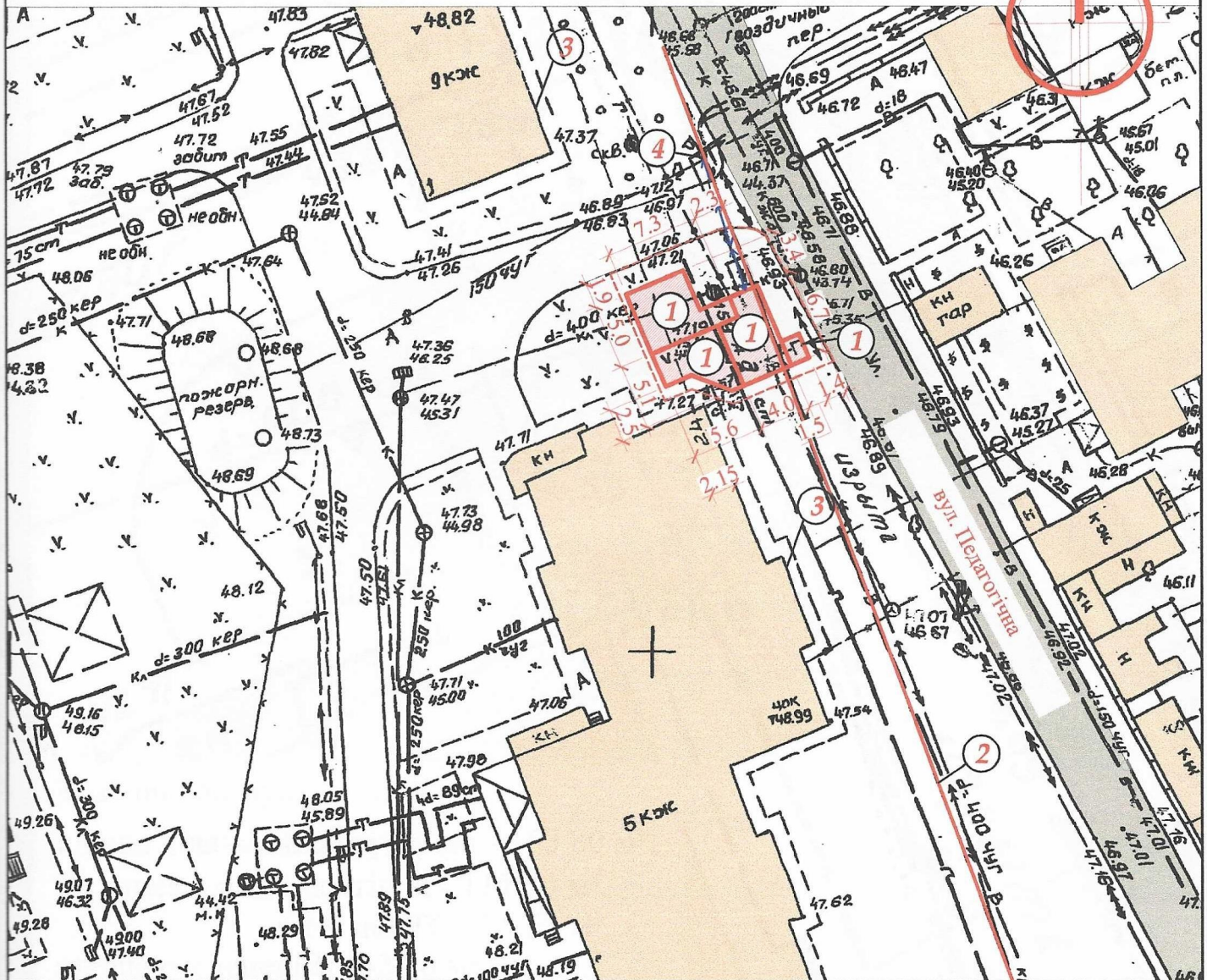
О.В. Кльоб

О.В.Кльоб



СХЕМА РОЗМІЩЕННЯ ТС М 1:500

Площа земельної ділянки згідно з документами
на землекористування - землі міста



Експлікація:

- 1) місце розташування ТС;
- 2) червоні лінії;
- 3) лінії регулювання забудови;
- 4) місця підключення до інженерних мереж.

Умовні позначення:

- межа благоустрою ділянки розміщення ТС
- проектна ТС
- існуючі будівлі
- існуючі дороги
- підключення до мереж електропостачання

Директор ТОВ "АРХІТЕКТОР-ПРОЕКТ"

О.В. Кльоб

Головний інженер

О.В.Кльоб

Кваліфікаційний сертифікат серія АР № 015205



Ситуаційний план 1:2000

Місце розміщення об'єкту

N



Директор ТОВ "АРХІТЕКТОР-ПРОЕКТ"

О.В. Кльоб

Головний інженер

О.В.Кльоб

Кваліфікаційний сертифікат серія АР № 015205

