

СТИСЛА ПОЯСНЮВАЛЬНА ЗАПИСКА

1. Стаціонарна тимчасова споруда для здійснення підприємницької діяльності має приміщення для тимчасового перебування людей.

За умовну позначку ± 0.000 прийнятий рівень чистої підлоги ТС.

Ступень вогнестійкості - IIIa.

Габаритні розміри кіоска у плані - 2,4х3,3 м. Загальна площа ТС - 7,92 м².

Внутрішня висота від рівня чистої підлоги складає - 2,50м.

Загальна висота складає - 3,30 м.

Грунт заснування, до встановлення ТС, ретельно утрамбовується щебнем та асфальтується.

Стіни споруд запроектовані товщиною 100 мм із утеплювачем з мінеральної вати та обшивкою з обох сторін.

Обшивка стін по каркасу: фасадне скління з вакуумними склопакетами, оздоблення кованими елементами; внутрішня (стіни та стеля) - гіпсокартонні листи.

Підлога - дерев'яні дошки 40 мм по металевому каркасу з утеплювачем з мінераловатних плит та покриттям з негорючого матеріалу.

Покрівля - по металевим прогонам і решетуванню з покриттям листами оцинкованою покрівельною сталлю, з утеплювачем з мінераловатних плит, гідро- і пароізоляцією.

Зовнішня обробка:

поверхні стін - фасадне скління з вакуумними склопакетами, оздоблення кованими елементами;

двері - металеві;

покрівля - оцинкована покрівельна сталь.

2. Тимчасова споруда підключається до мереж електропостачання згідно з діючими нормами та ТУ. Точка підключення - згідно з ТУ.

Опалення - електричне з встановленням навісних електро-конвекторів з регулюванням температури.

Освітлення приміщення виконується світильниками з люмінесцентними лампами.

Розподільні мережі виконані проводами з мідними жилами, що прокладені у трубах та приховані в обшивці стін.

Захист мереж від дії струмів коротких замикань та перевантажень здійснюється автоматичними вимикачами щитка.

3. Благоустрій прилеглої території виконується згідно з планом благоустрою. Освітлення території передбачене світильниками, що розміщуються на головному фасаді над вікном ТС.

Директор ТОВ "Вікторіанський стиль"

Л.В. Вальтер

Архітектор

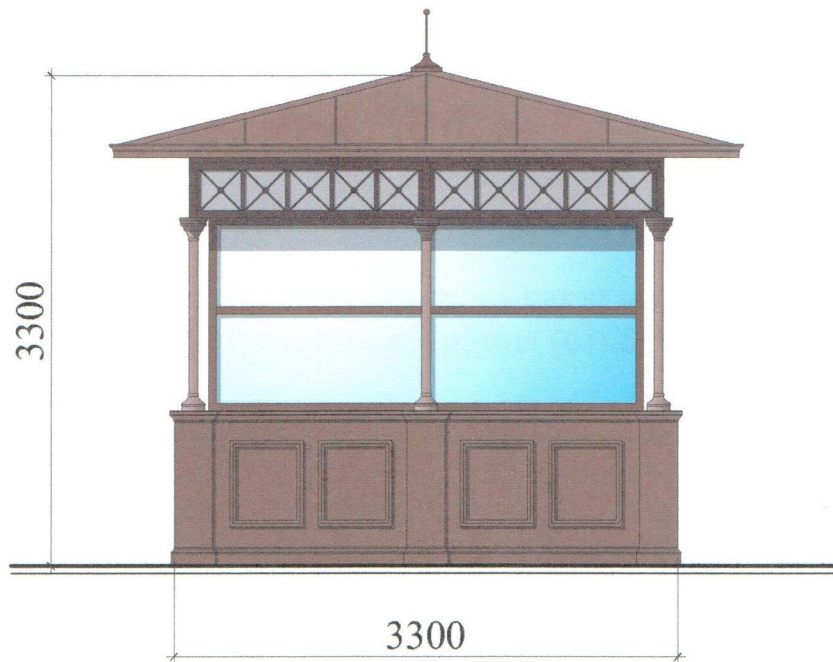
Л.В. Вальтер

Кваліфікаційний сертифікат серія АА № 001542

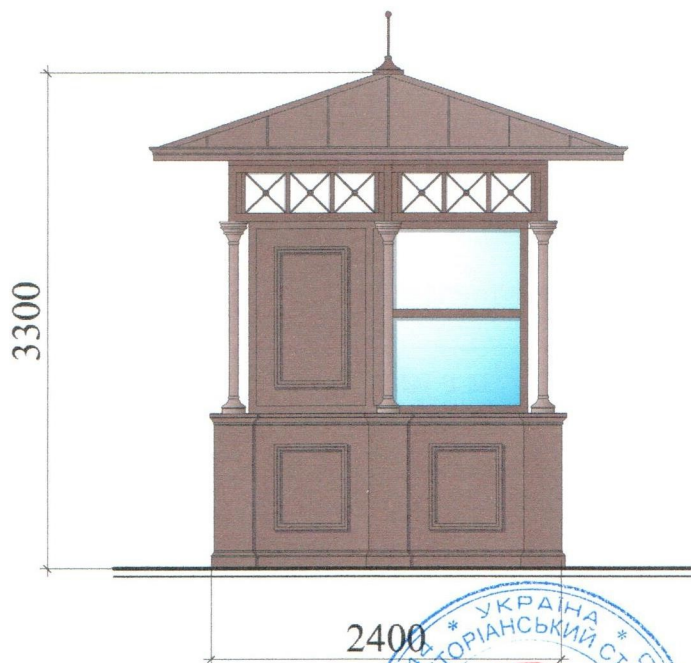


ЕСКІЗ ФАСАДІВ ТС

Головний фасад М 1:50



Бічний фасад М 1:50



Директор ТОВ "Вікторіанський стиль"

Л.В. Вальтер

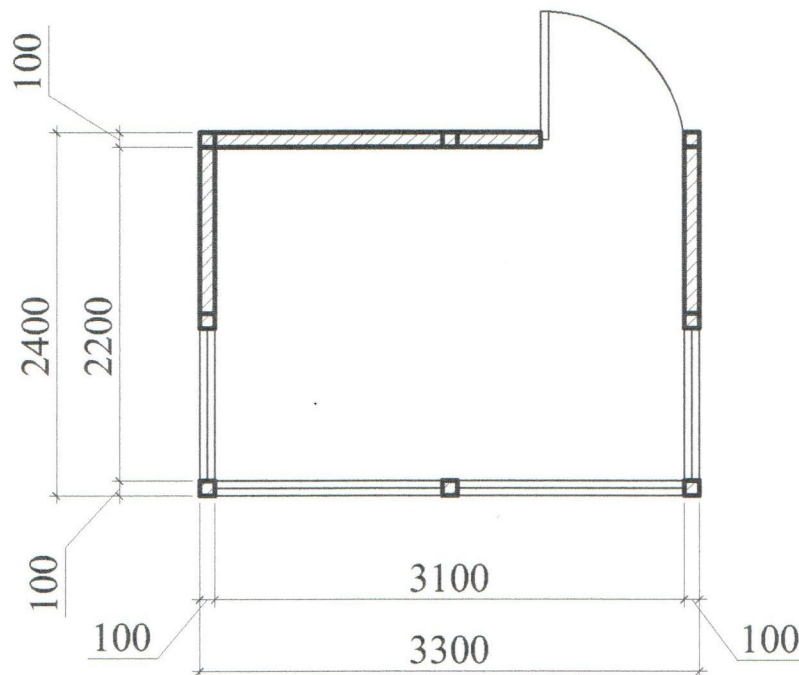
Архітектор

Л.В. Вальтер

Кваліфікаційний сертифікат серія АА № 001542



План ТС М 1:50



Директор ТОВ "Вікторіанський стиль"

Л.В. Вальтер

Архітектор

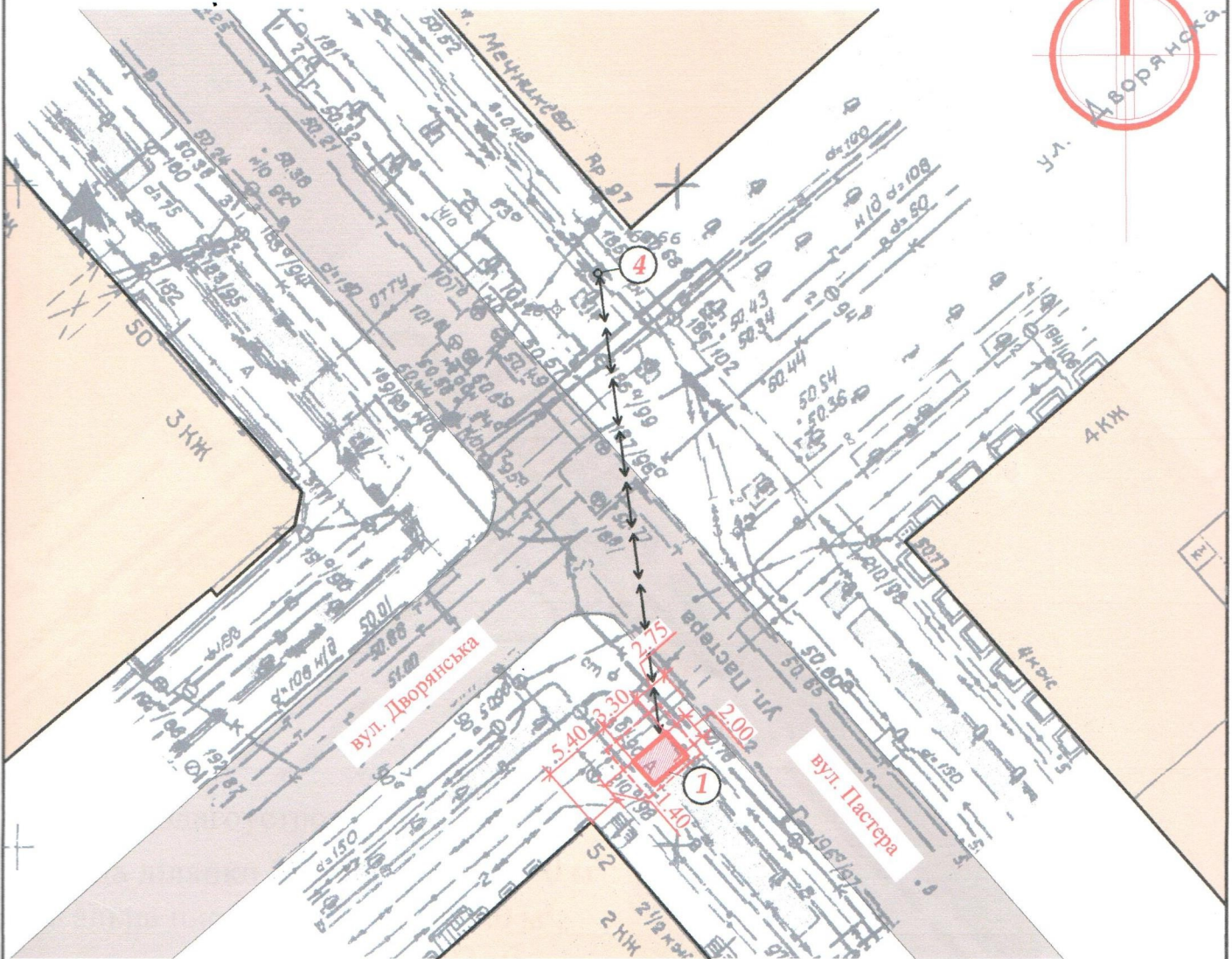
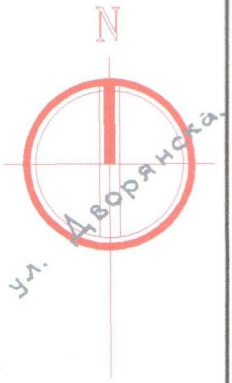
Кваліфікаційний сертифікат серія АА № 001542

Л.В. Вальтер



СХЕМА РОЗМІЩЕННЯ ТС М 1:500

Площа земельної ділянки згідно з документами
на землекористування - землі міста



Експлікація:

- 1) місце розташування ТС;
- 2) червоні лінії;
- 3) лінії регулювання забудови;
- 4) місця підключення до інженерних мереж.

Умовні позначення:

- межа благоустрою ділянки розміщення ТС
- проектна ТС
- існуючі будівлі
- існуючі дороги
- підключення до мереж електропостачання

Директор ТОВ "Вікторіанський стиль"

Л.В. Вальтер

Архітектор

Кваліфікаційний сертифікат серія АА № 001542

Л.В. Вальтер



Ситуаційний план М 1:2000

Місце розміщення об'єкту



Директор ТОВ "Вікторіанський стиль"

Л.В. Вальтер

Архітектор

Л.В. Вальтер

Кваліфікаційний сертифікат серія АА № 001542

