

СТИСЛА ПОЯСНЮВАЛЬНА ЗАПИСКА

1. Стационарна тимчасова споруда для здійснення підприємницької діяльності має торговельні приміщення для тимчасового перебування людей.
2. За умовну позначку ± 0.000 прийнятий рівень чистої підлоги ТС.
Ступень вогнестійкості - Ша.
Габаритні розміри павільйона у плані - 3,00x2,00 м.
Загальна площа ТС - 5,04 м². Площа твердого покриття – 6,00 м².
Внутрішня висота від рівня чистої підлоги складає - 2,50м.
Загальна висота складає - 3, 51 м.
Грунт заснування, до встановлення ТС, ретельно утрамбовується щебнем та укладається бетонна тротуарна плитка.
Стіни споруди запроектовані товщиною 100 мм із утеплювачем з мінеральної вати та обшивкою з обох сторін.
Обшивка стін по каркасу. Фасадне скління з вакуумними склопакетами, внутрішня обробка (стіни та стеля) – пластикова вагонка.
Підлога - дерев'яні дошки 40 мм по металевому каркасу з утеплювачем з мінераловатних плит та покриттям з негорючого матеріалу.
Покрівля - металева, по металевим прогонам і решетуванню, з утеплювачем з мінераловатних плит, гідро- і пароізоляцією.

Зовнішня обробка:

поверхні стін - фасадне скління з вакуумними склопакетами, обшивка зовні-металевий лист,
покрівля – металева.

3. Тимчасова споруда підключається до мереж електропостачання згідно з діючими нормами та ТУ. Точка підключення - згідно з ТУ.
Опалення - електричне з встановленням навісних електро-конвекторів з регулюванням температури.
Освітлення приміщення виконується світильниками з люмінесцентними лампами.
Розподільні мережі виконані проводами з мідними жилами, що прокладені у трубах та приховані в обшивці стін.
Захист мереж від дії струмів коротких замикань та перевантажень здійснюється автоматичними вимикачами щитка.
4. Благоустрій прилеглої території виконується згідно з планом благоустрою.

Директор ПП «АРХМАЙСТЕР»

Архітектор

Кваліфікаційний сертифікат серія АР №000262

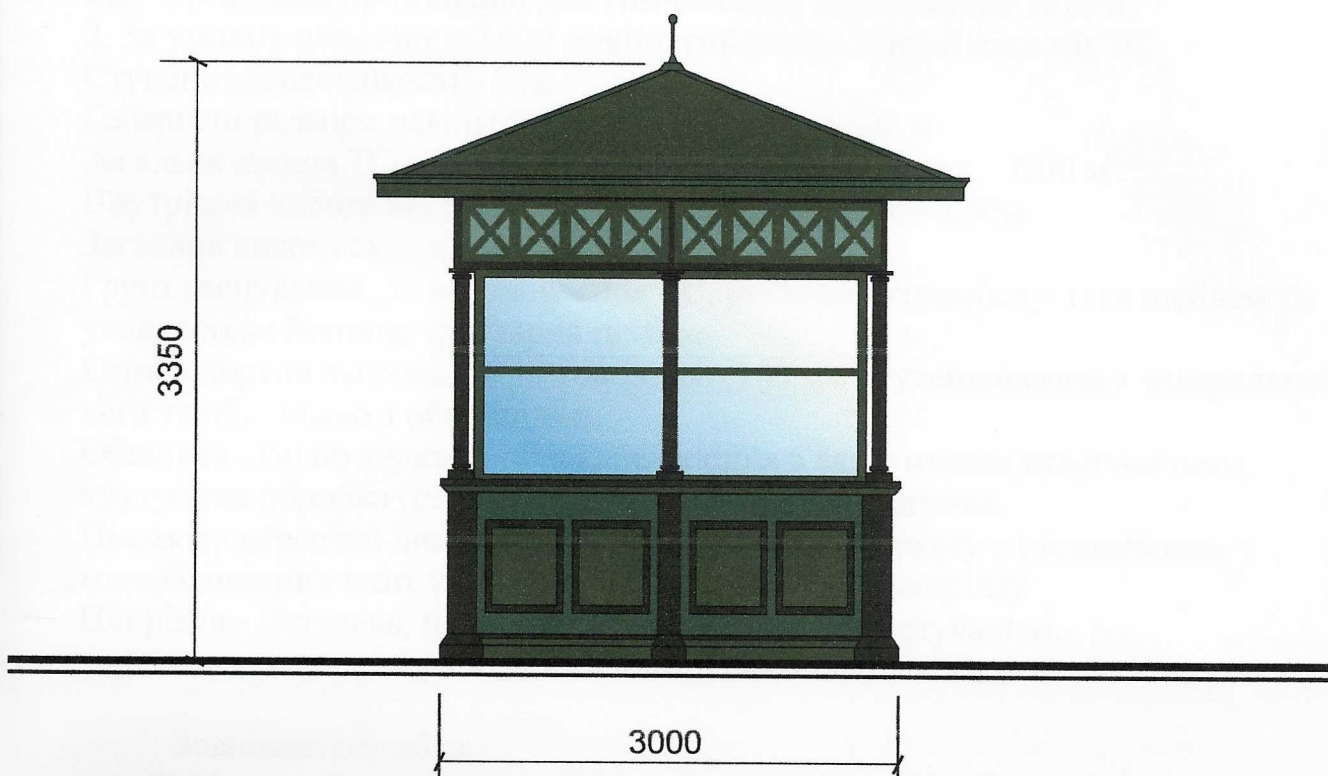


Горбачова Н.В

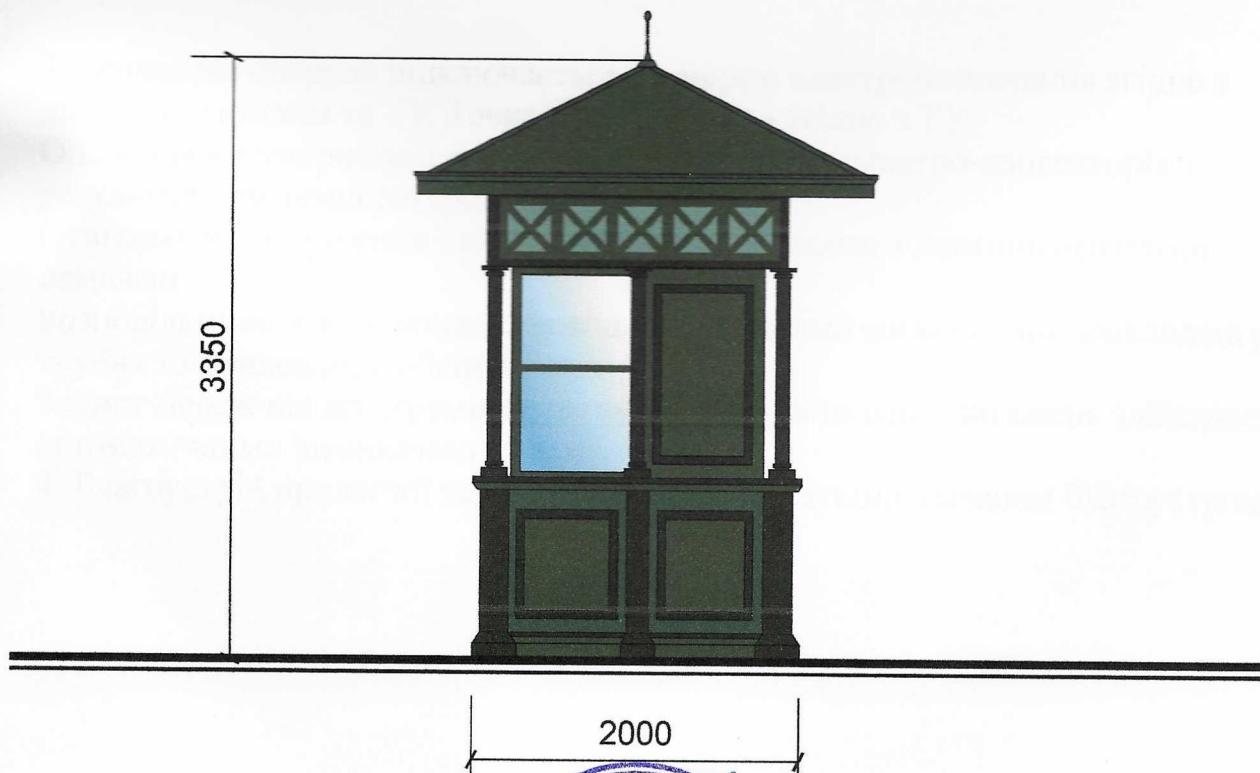
Бойцова С.П

ЕСКІЗИ ФАСАДІВ ТС

Головний фасад ТС М 1:50



Бічний фасад ТС М 1:50



Директор ПП «АРХМАЙСТЕР»

Архітектор

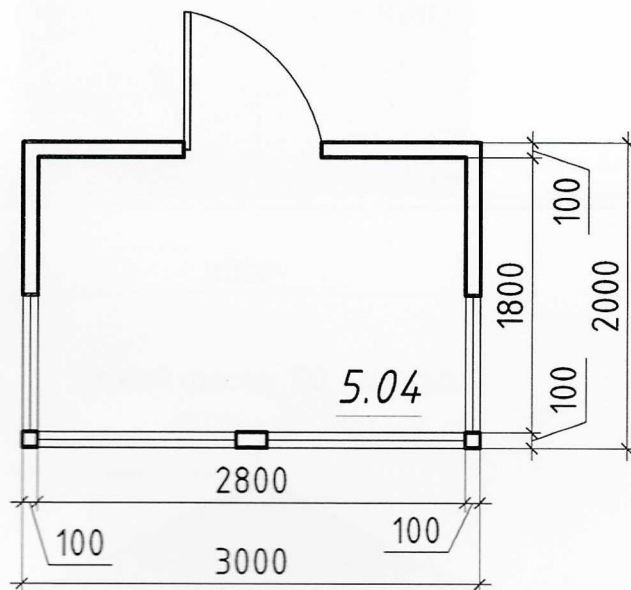
Кваліфікаційний сертифікат серія АР №000262



Горбачова Н.В

Бойцова С.П

План ТС М 1:50



Директор ПП «АРХМАЙСТЕР»

Архітектор

Кваліфікаційний сертифікат серія АР №000262

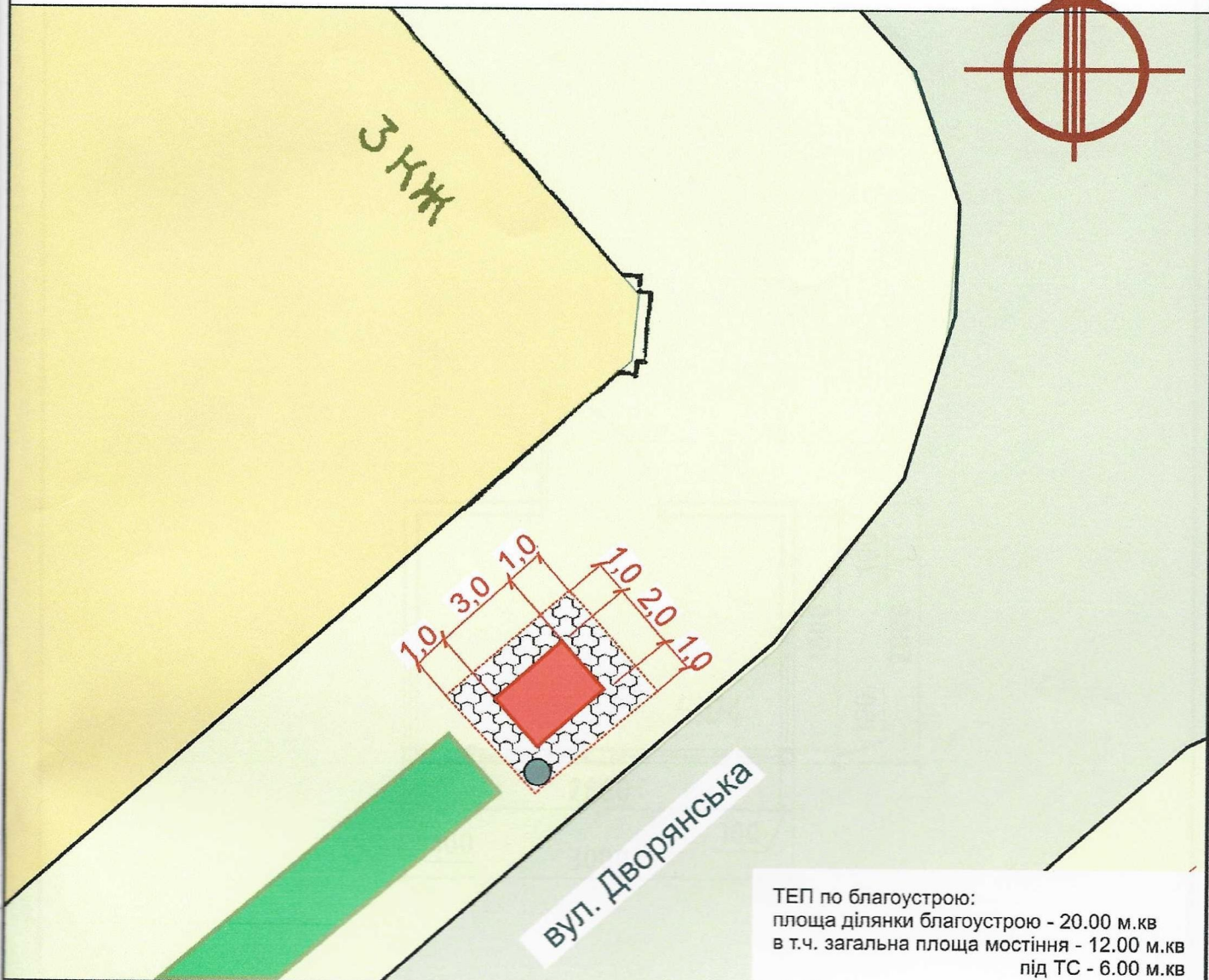
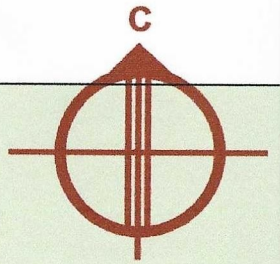


Горбачова Н.В

Бойцова С.П



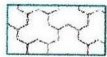

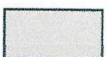



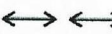
СХЕМА РОЗМІЩЕННЯ ТС М 1:200

Площа земельної ділянки згідно з документами
на землекористування - землі міста



ТЕП по благоустрою:
площа ділянки благоустрою - 20.00 м.кв
в т.ч. загальна площа мостіння - 12.00 м.кв
під ТС - 6.00 м.кв

Умовні позначення:

- | | |
|--|--|
|  - озеленення |  - межа благоустрою ділянки розміщення ТС |
|  - тротуарна плитка |  - проектна ТС |
|  - асфальтне покриття |  - існуючі будівлі |
|  - урна |  - існуючі дороги |
| |  - підключення до мереж електропостачання |

Директор ПП «АРХМАЙСТЕР»

Архітектор

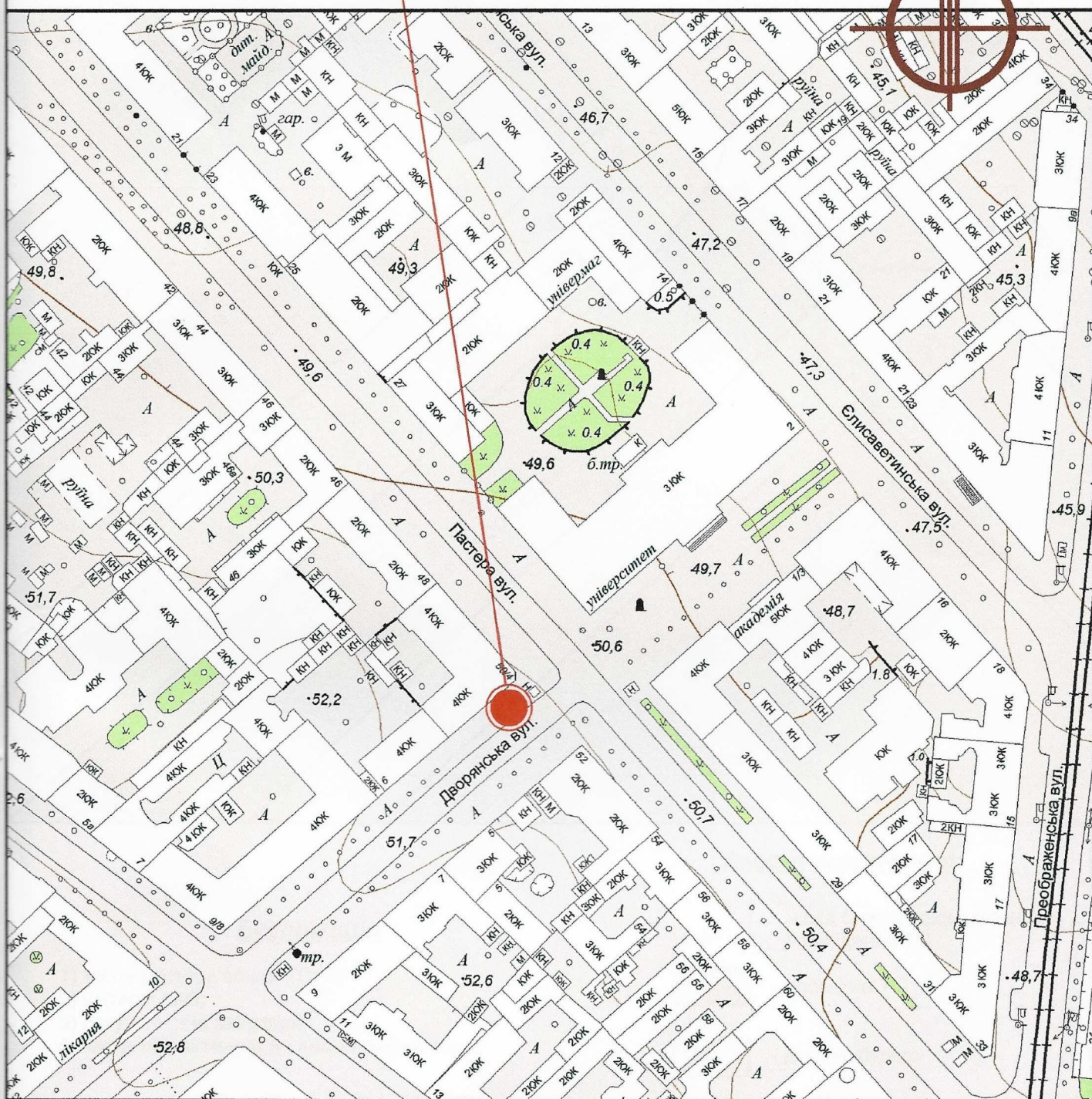
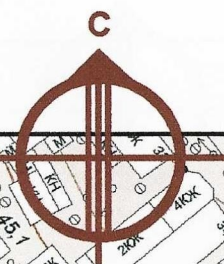
Кваліфікаційний сертифікат серія АР №000262



Горбачова Н.В

Бойцова С.П

Місце розміщення об'єкту



Кваліфікаційний сертифікат серія АР №000262



Бойцова С.П