

ПОЯСНЮВАЛЬНА ЗАПИСКА

1. Тимчасова споруда (ТС) для здійснення підприємницької діяльності має закриті приміщення для тимчасового перебування людей.

За умовну позначку 0.000 прийнятий рівень чистої підлоги ТС.

Ступінь вогнестійкості - Ша.

Габаритні розміри кіоска в плані - 3.10м x 2.90м.

Площа забудови ТС - 8.99м².

У кіоску розташоване приміщення, загальною площею - 6.75м².

Внутрішня висота ТС від рівня чистої підлоги складає - 2.70м.

Загальна висота ТС - 3.49м.

Грунт заснування, до встановлення ТС, ретельно утрамбован щебнем та покладен асфальтобетон.

ТС встановлена без улаштування фундаментів.

Стіни споруди запроектовані по типу «Сендвич», товщиною 50мм із утеплювачем з мінеральної вати та обшивкою з обох сторін.

Обшивка стін по каркасу: зовнішня - кольорові сендвич панелі, внутрішня (стіни й стеля) - гіпсокартон.

Підлога - дерев'яні дошки 40мм по металевому каркасу з утеплювачем із мінераловатних плит та покриттям з негорючого матеріалу.

Покрівля - по металевим прогонам і решетуванню з покриттям із профільованого сталевих листа, з утеплювачем із мінераловатних плит, гидро- і пароізоляцією.

Зовнішня обробка.

поверхні стін - кольорові сендвич панелі;

вікна - металопластикові з вакуумними склопакетами;

двері - металеві;

покрівля - профільований сталевий лист;

2. Стационарна тимчасова споруда підключається до мереж електропостачання згідно з діючими нормами та ТУ. Точка підключення - близька опора, що розташована поряд з територією ділянки, згідно з ТУ.

Опалювання - електричне з встановленням навісних електро-конвекторів з регулюванням температури.

Освітлення приміщення виконується стельовими світильниками з люмінесцентними лампами.

Розподільні мережі ТС, виконані проводами з мідними жилами, що прокладені у трубах та приховані в обшивці стін. Мережі обрані по тривалодопустимим струмам навантаження.

Захист мереж від дії струмів коротких замикань і перевантаження здійснюється автоматичними вимикачами щитка.

3. Благоустрій прилеглої території виконується згідно з планом благоустрою.

Освітлення території передбачене світильниками, що розташовані під козирьком ТС.

ГАП

Кваліфікаційний сертифікат серія АА №000199

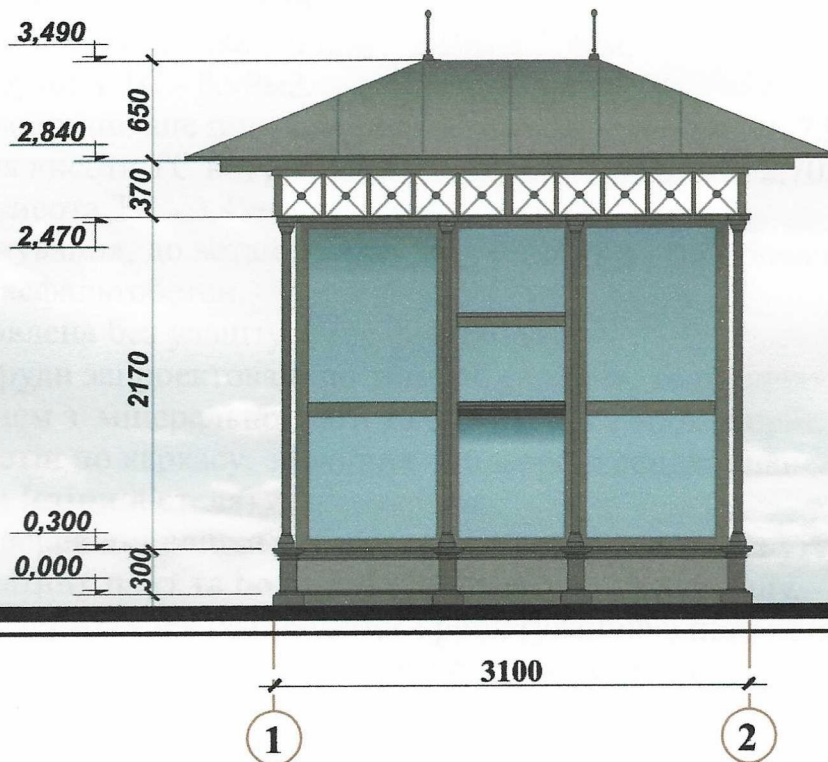
Архітектор



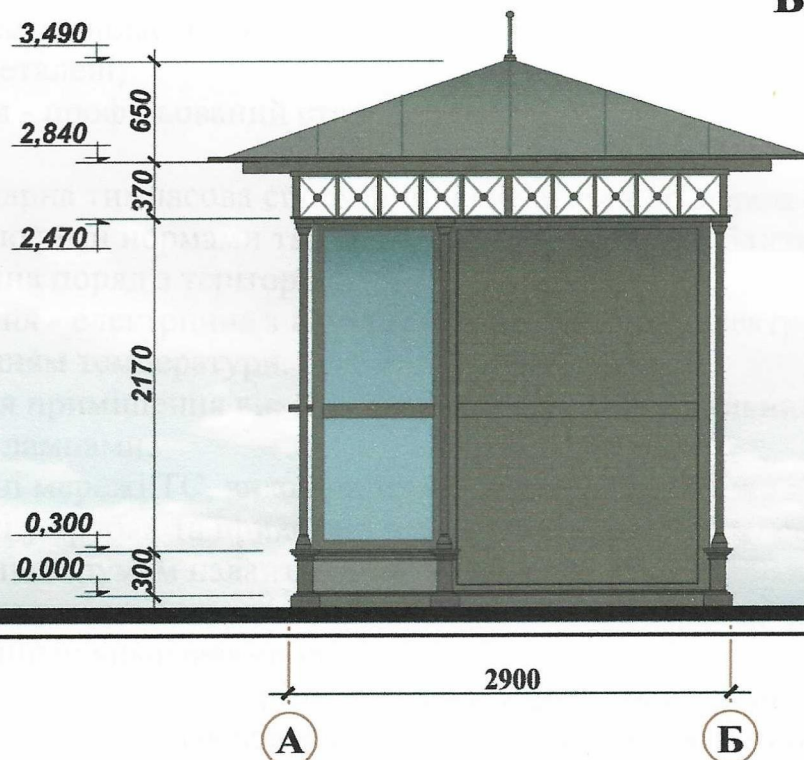
Ігнатова Л.А.

Чабан Л.В.

Головний фасад



Бічний фасад

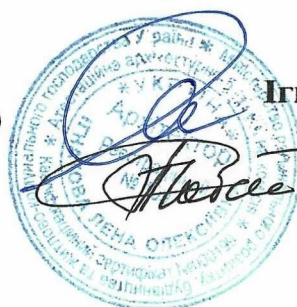


ГАП
Кваліфікаційний сертифікат серія АА №000199

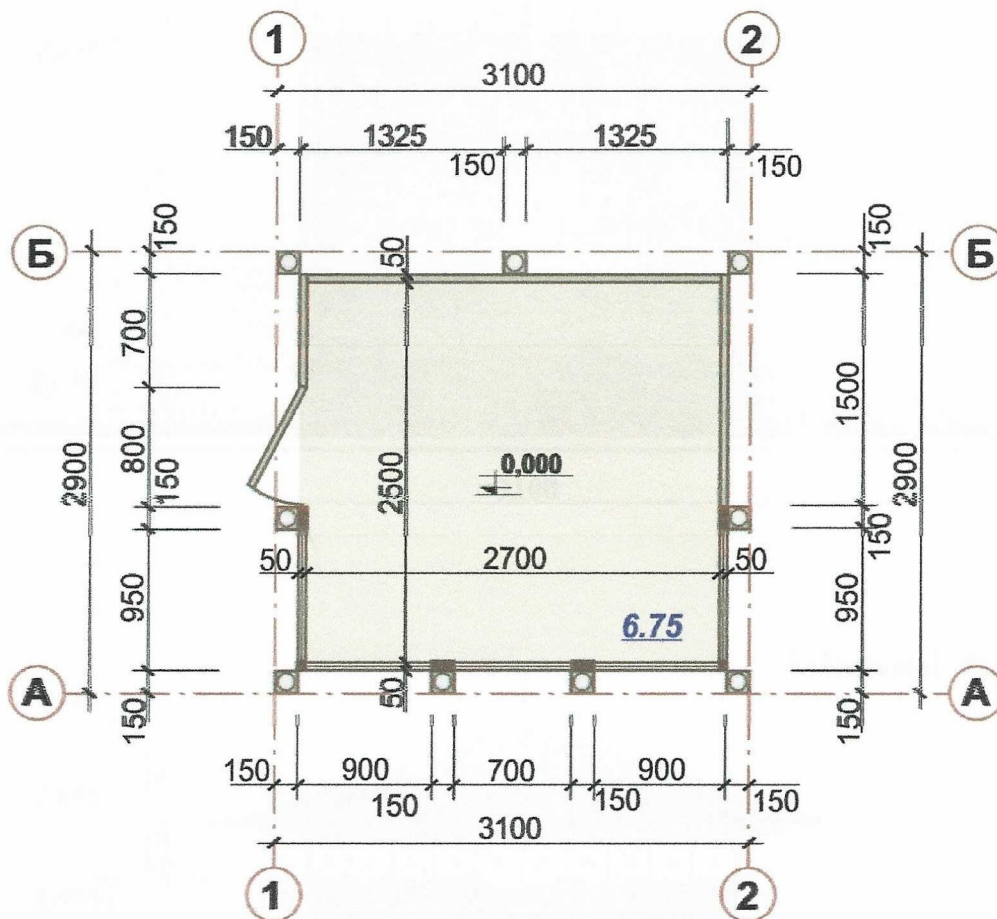
Архітектор

Ігнатова Л.А.

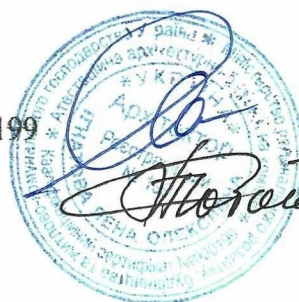
Чабан Л.В.



ПЛАН ТС, М 1:50



ГАП
Кваліфікаційний сертифікат серія АА №000199
Архітектор



Ігнатова Л.А.

Чабан Л.В.

СХЕМА РОЗМІЩЕННЯ ТС М 1:500

Площа земельної ділянки згідно з документами на землекористування

Город земель фонд земля м.Одеси

50.51	50.55	48.45
50.53	50.53	48.93
51.10	49.80	
50.66	50.69	48.51
50.56	50.73	
50.62	50.64	48.94
51.31	51.32	50.02
50.29	50.28	48.52
50.35	48.37	
48.40	48.34	47.54
50.06	50.06	48.81

208	водопер.	жкел	100	48.1
209	водопер.	жкел	25	49.1
204	жкел	жкел		
208	жкел	жкел		
211	жкел	жкел		
216	водопер.	жкел		
215	водопер.	жкел		
216	водопер.	жкел		
218	жкел	жкел		
224	жкел	жкел		

Умовні позначення:

-  - Тимчасова споруда
-  - Існуючі будівлі і споруди
-  - Існуючі дороги
-  - Озеленення
-  - Межа благоустрою ділянки розміщення ТС

Експлікація:

- місце розташування ТС;
- лінії регулювання забудови;
- червоні лінії;
- місця підключення до інженерних мереж.

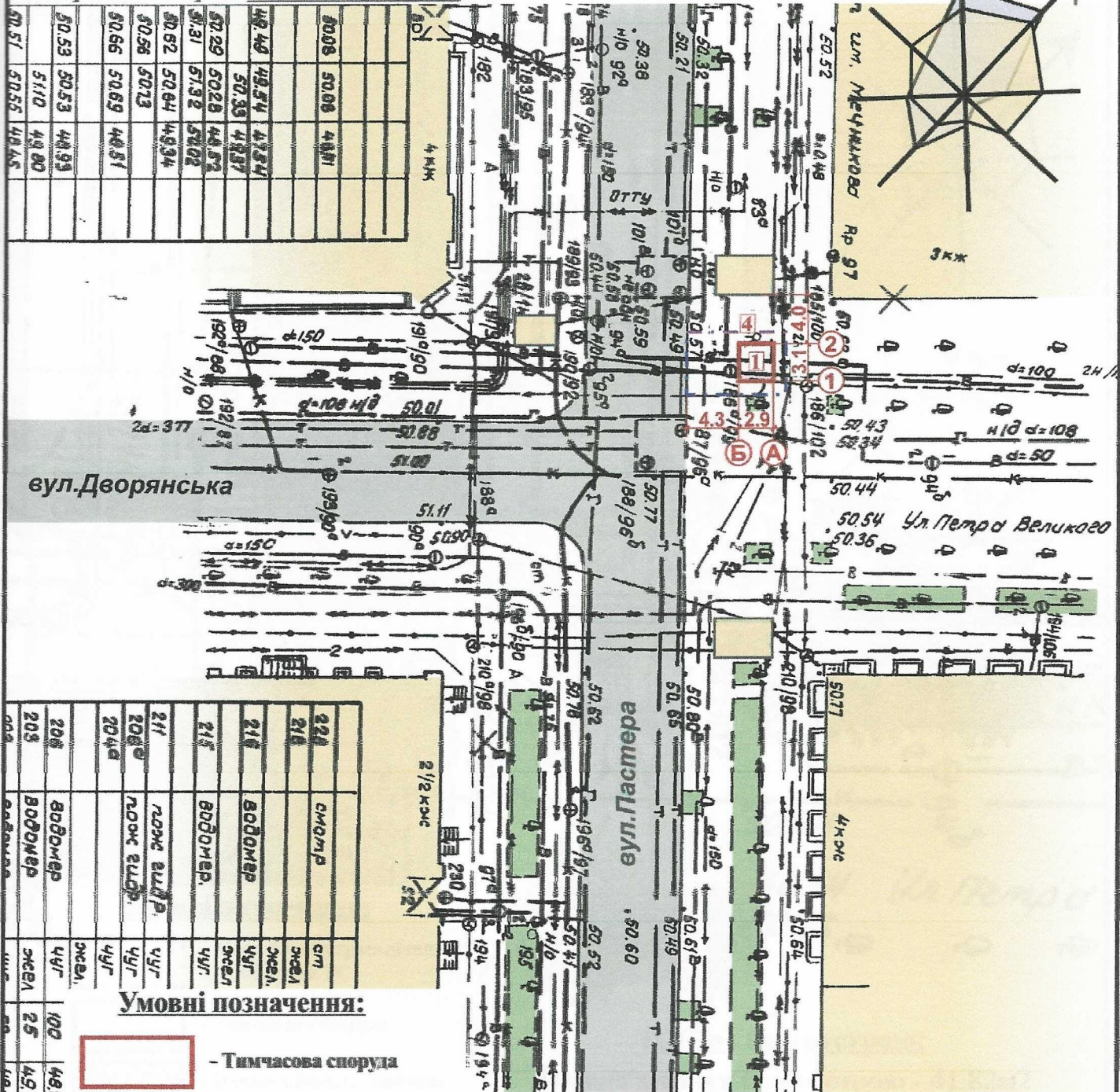
ГАП
Кваліфікаційний сертифікат серія АА №000199

Архітектор

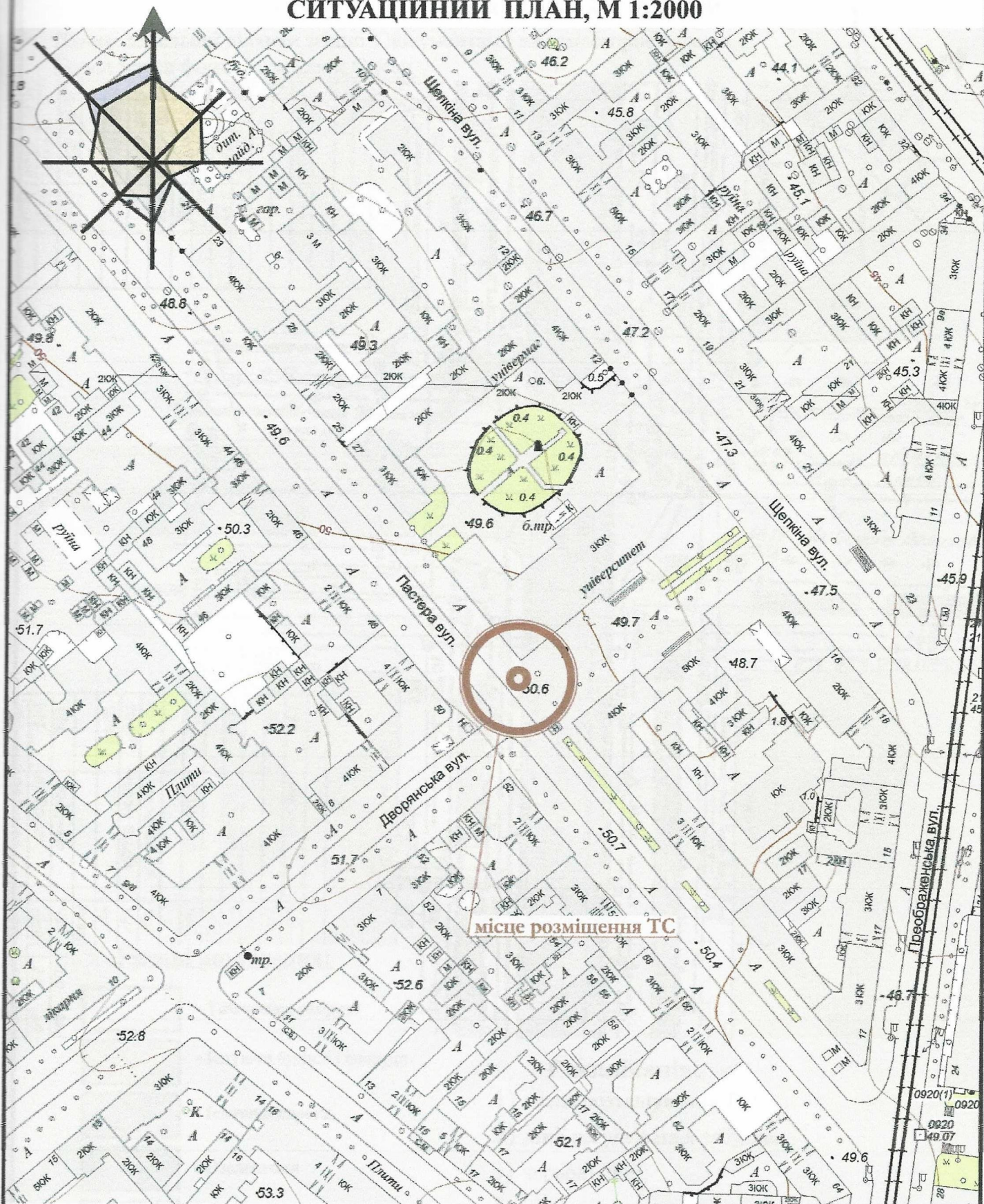


Ігнатова Л.А.

Чабан Л.В.

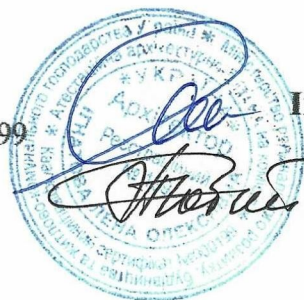


СИТУАЦІЙНИЙ ПЛАН, М 1:2000



ГАП
Кваліфікаційний сертифікат серія АА №000199

Архітектор



Ігнатова Л.А.

Чабан Л.В.