

## СТИСЛА ПОЯСНЮВАЛЬНА ЗАПИСКА

1. Стационарна тимчасова споруда для здійснення підприємницької діяльності має приміщення для тимчасового перебування людей. За умовну позначку  $\pm 0.000$  прийнятий рівень чистої підлоги ТС. Ступень вогнестійкості - IIIа. Габаритні розміри павільйона у плані - 6,15х2,70 м. Загальна площа ТС - 16,61 м<sup>2</sup>. Внутрішня висота павільйона від рівня чистої підлоги складає - 2,40м. Загальна висота складає - 2,85 м. Ґрунт заснування, до встановлення ТС, ретельно утрамбовується щебнем та укладається бетонна тротуарна плитка. Стіни споруд запроектовані товщиною 100 мм із утеплювачем з мінеральної вати та обшивкою з обох сторін. Обшивка стін по каркасу: зовнішня - композитні матеріали типу "Алюкобонд"; внутрішня (стіни та стеля) - гіпсокартонні листи. Підлога - дерев'яні дошки 40 мм по металевому каркасу з утеплювачем з мінераловатних плит та покриттям з негорючого матеріалу. Покрівля - по металевим прогонам і решетуванню з покриттям оцинкованою покрівельною сталлю, з утеплювачем з мінераловатних плит, гідро- і пароізоляцією.

### Зовнішня обробка:

поверхні стін - композитні матеріали типу "Алюкобонд";  
вікна та двері - металопластикові з вакуумними склопакетами;  
покрівля - оцинкована покрівельна сталь.

2. Тимчасова споруда підключається до мереж електропостачання згідно з діючими нормами та ТУ. Точка підключення - згідно з ТУ.

Опалення - електричне з встановленням навісних електро-конвекторів з регулюванням температури.

Освітлення приміщення виконується світильниками з люмінесцентними лампами.

Розподільні мережі виконані проводами з мідними жилами, що прокладені у трубах та приховані в обшивці стін.

Захист мереж від дії струмів коротких замикань та перевантажень здійснюється автоматичними вимикачами щитка.

3. Благоустрій прилеглої території виконується згідно з планом благоустрою.

Освітлення території передбачене світильниками, що розміщуються на головному фасаді над вікном ТС.

Директор ТОВ "ГРАДБУД-ГБ"

О.В. Кльоб

Архітектор

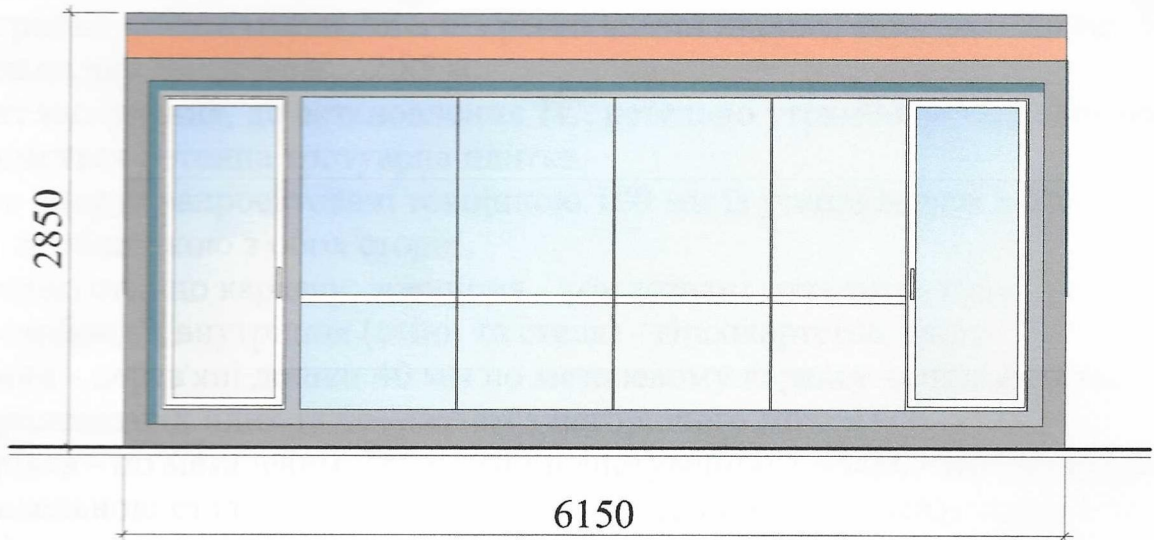
Л.В. Вальтер

Кваліфікаційний сертифікат серія АА № 001542

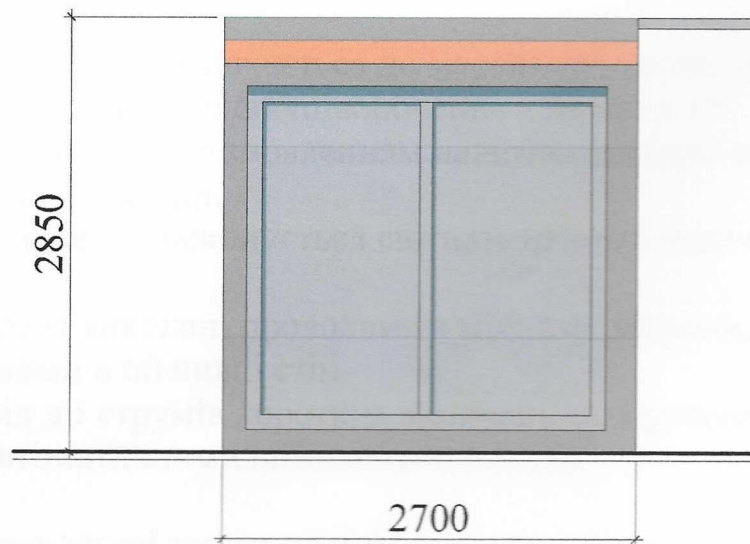


# ЕСКІЗ ФАСАДІВ ТС

## Головний фасад М 1:50



## Бічний фасад М 1:50



Директор ТОВ "ГРАДБУД-ГБ"

Архітектор

Кваліфікаційний сертифікат серія АА № 001542

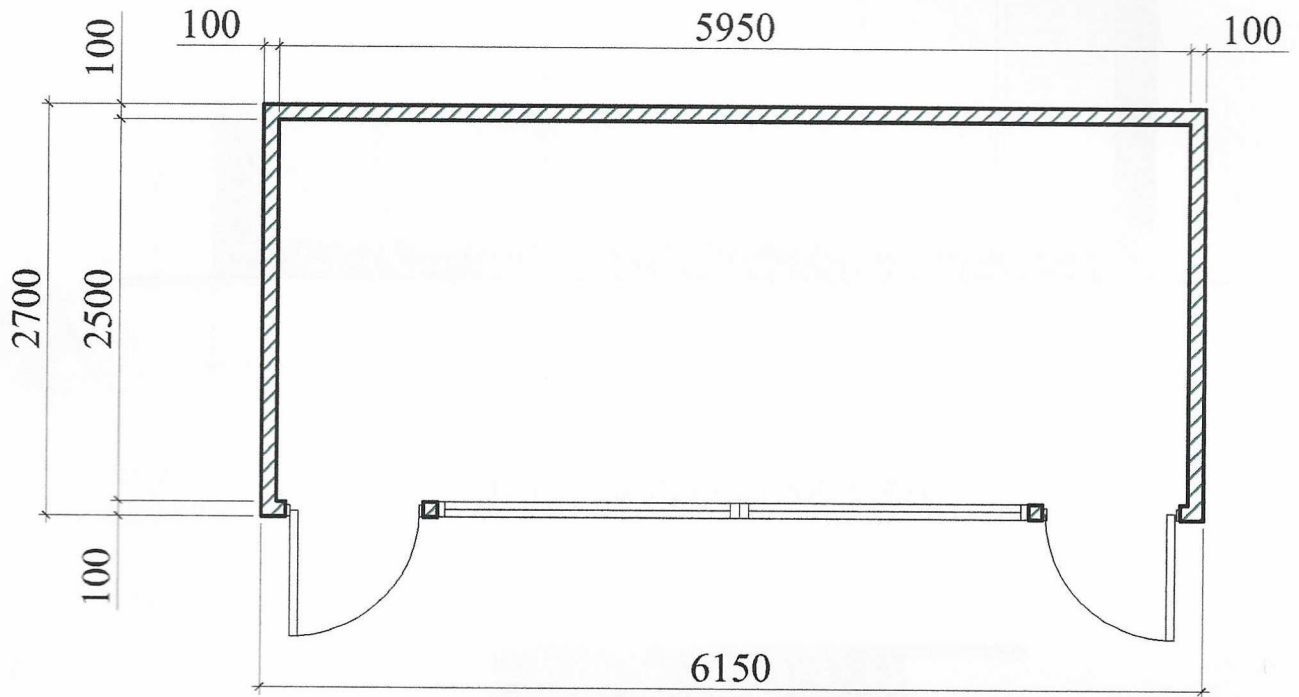


О.В. Кльоб

Л.В. Вальтер



План ТС М 1:50



Директор ТОВ "ГРАДБУД-ГБ"

Архітектор

Кваліфікаційний сертифікат серія АА № 001542

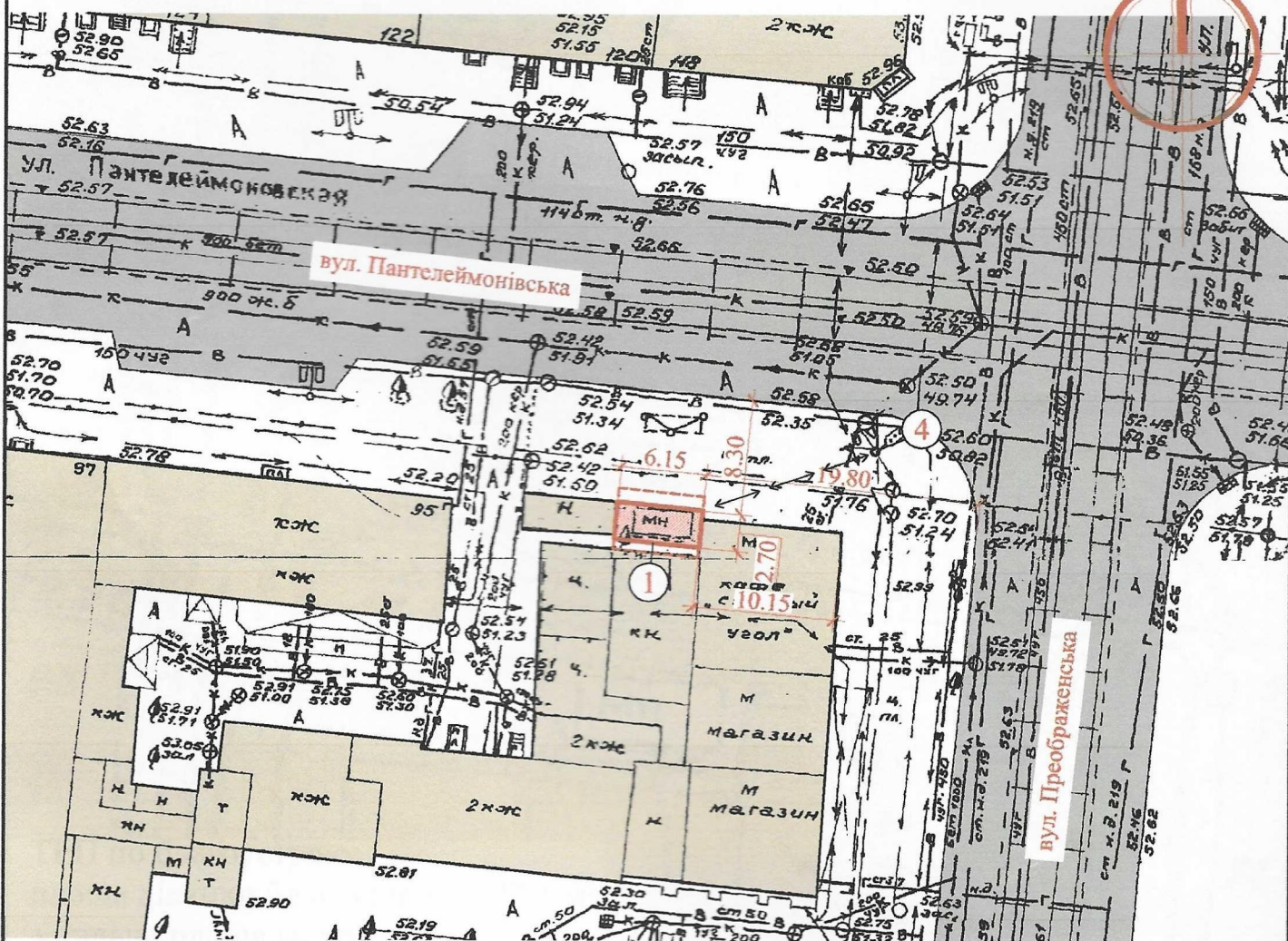


О.В. Кльоб

Л.В. Вальтер

# СХЕМА РОЗМІЩЕННЯ ТС М 1:500

Площа земельної ділянки згідно з документами  
на землекористування - землі міста



## Умовні позначення:

### Експлікація:

- 1) місце розташування ТС;
- 2) червоні лінії;
- 3) лінії регулювання забудови;
- 4) місця підключення до інженерних мереж.

- межа благоустрою ділянки розміщення ТС

- проектна ТС

- існуючі будівлі

- існуючі дороги

- підключення до мереж електропостачання

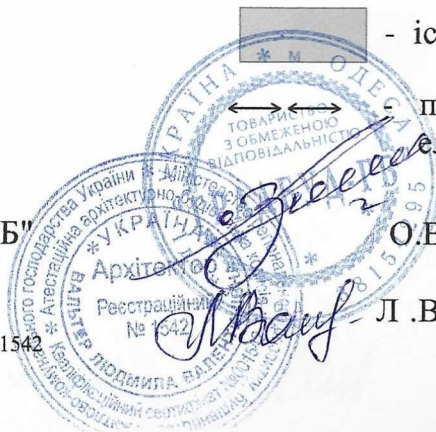
Директор ТОВ "ГРАДБУД-ГБ"

О.В. Кльоб

Архітектор

Кваліфікаційний сертифікат серія АА № 001542

Л.В. Вальтер

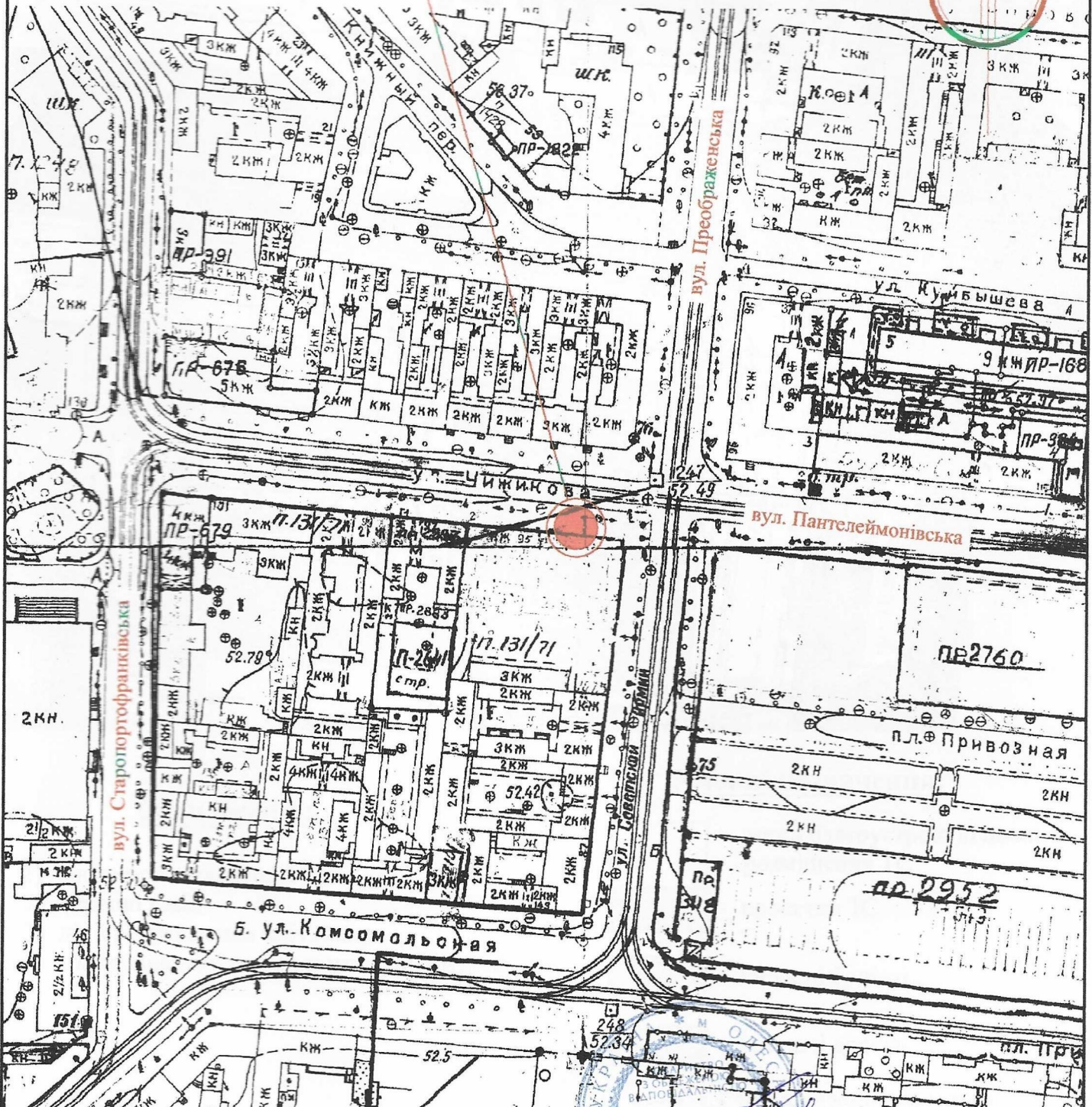




# Ситуаційний план 1:2000

Місце розміщення об'єкту

N



Директор ТОВ "ГРАДБУД-ГБ"

О.В. Кльоб

Архітектор

Кваліфікаційний сертифікат серія АА № 001542

Л.В. Вальтер

