

СТИСЛА ПОЯСНЮВАЛЬНА ЗАПИСКА

с до
з ки
116

1. Стационарна тимчасова споруда для здійснення підприємницької діяльності
торгівельні приміщення для тимчасового перебування людей.
2. За умовну позначку ± 0.000 прийнятий рівень чистої підлоги ТС.
Ступень вогнестійкості - Ша.
Габаритні розміри павільйона у плані - $3,00 \times 2,00$ м.
Загальна площа ТС - $5,04 \text{ м}^2$. Площа твердого покриття - $6,00 \text{ м}^2$.
Внутрішня висота від рівня чистої підлоги складає - $2,50$ м.
Загальна висота складає - $3,51$ м.
Грунт заснування, до встановлення ТС, ретельно утрамбовується щебнем та
укладається бетонна тротуарна плитка.
Стіни споруди запроектовані товщиною 100 мм із утеплювачем з мінеральної
вати та обшивкою з обох сторін.
Обшивка стін по каркасу. Фасадне скління з вакуумними склопакетами,
внутрішня обробка (стіни та стеля) - пластикова вагонка.
Підлога - дерев'яні дошки 40 мм по металевому каркасу з утеплювачем з
мінераловатних плит та покриттям з негорючого матеріалу.
Покрівля - металева, по металевим прогонам і решетуванню,
з утеплювачем з мінераловатних плит, гідро- і пароізоляцією.

Зовнішня обробка:
поверхні стін - фасадне скління з вакуумними склопакетами, обшивка зовні-
дерв'яний брус,
покрівля - металева черепиця.

3. Тимчасова споруда підключається до мереж електропостачання згідно з
діючими нормами та ТУ. Точка підключення - згідно з ТУ.
Опалення - електричне з встановленням навісних електро-конвекторів з
регулюванням температури.
Освітлення приміщення виконується світильниками з люмінесцентними
лампами.

Розподільні мережі виконані проводами з мідними жилами, що прокладені у
трубах та приховані в обшивці стін.

Захист мереж від дії струмів коротких замикань та перевантажень здійснюється
автоматичними вимикачами щитка.

4. Благоустрій прилеглої території виконується згідно з планом благоустрою.

Директор ПП «АРХМАЙСТЕР»

Архітектор

Кваліфікаційний сертифікат серія АР №000262

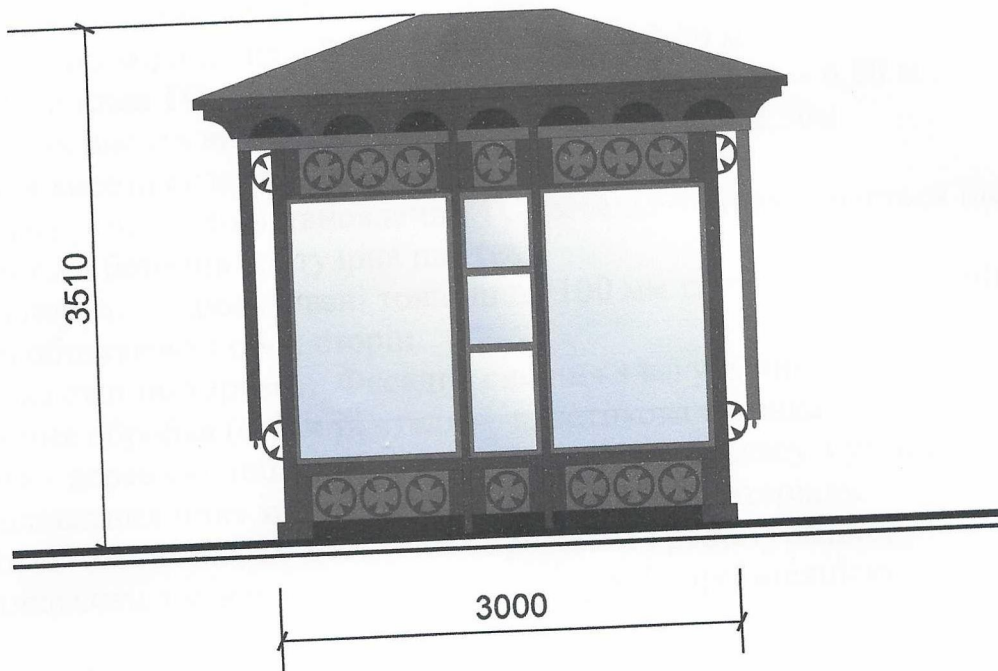


Торбачова Н.В.

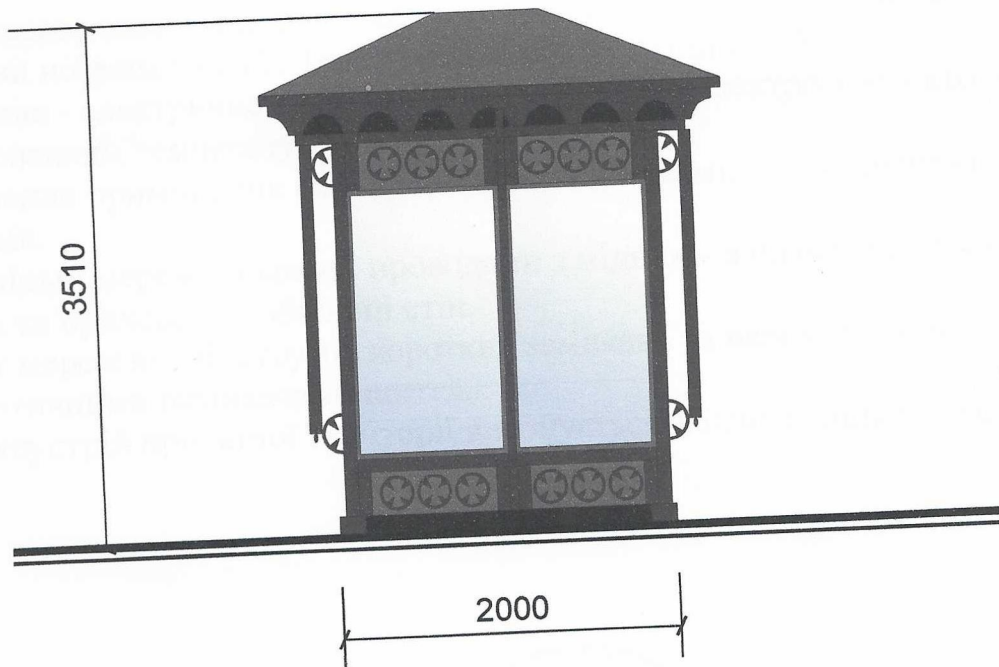
Бойцова С.П.

ЕСКІЗИ ФАСАДІВ ТС

Головний фасад ТС М 1:50



Бічний фасад ТС М 1:50



Директор ПП «АРХМАЙСТЕР»

Архітектор

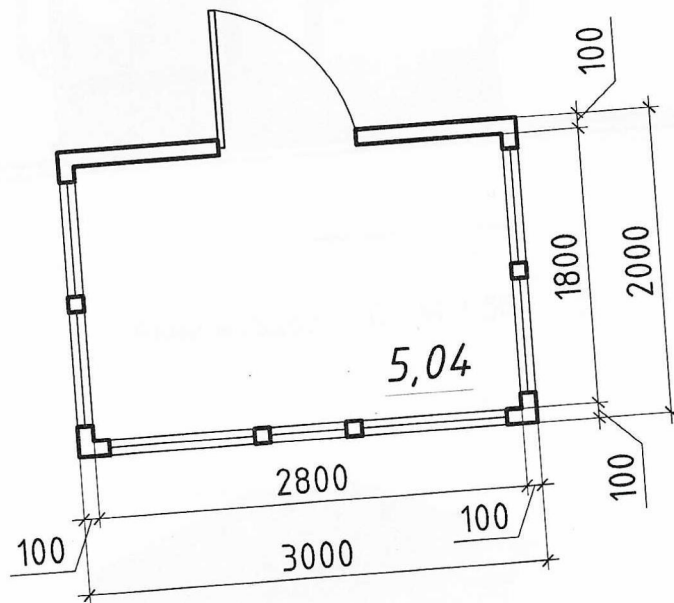
Кваліфікаційний сертифікат серія АР №000262



Горбачова Н.В

Бойцова С.П

План ТС М 1:50



Директор ПП «АРХМАЙСТЕР»

Архітектор
Кваліфікаційний сертифікат серія АР №000262

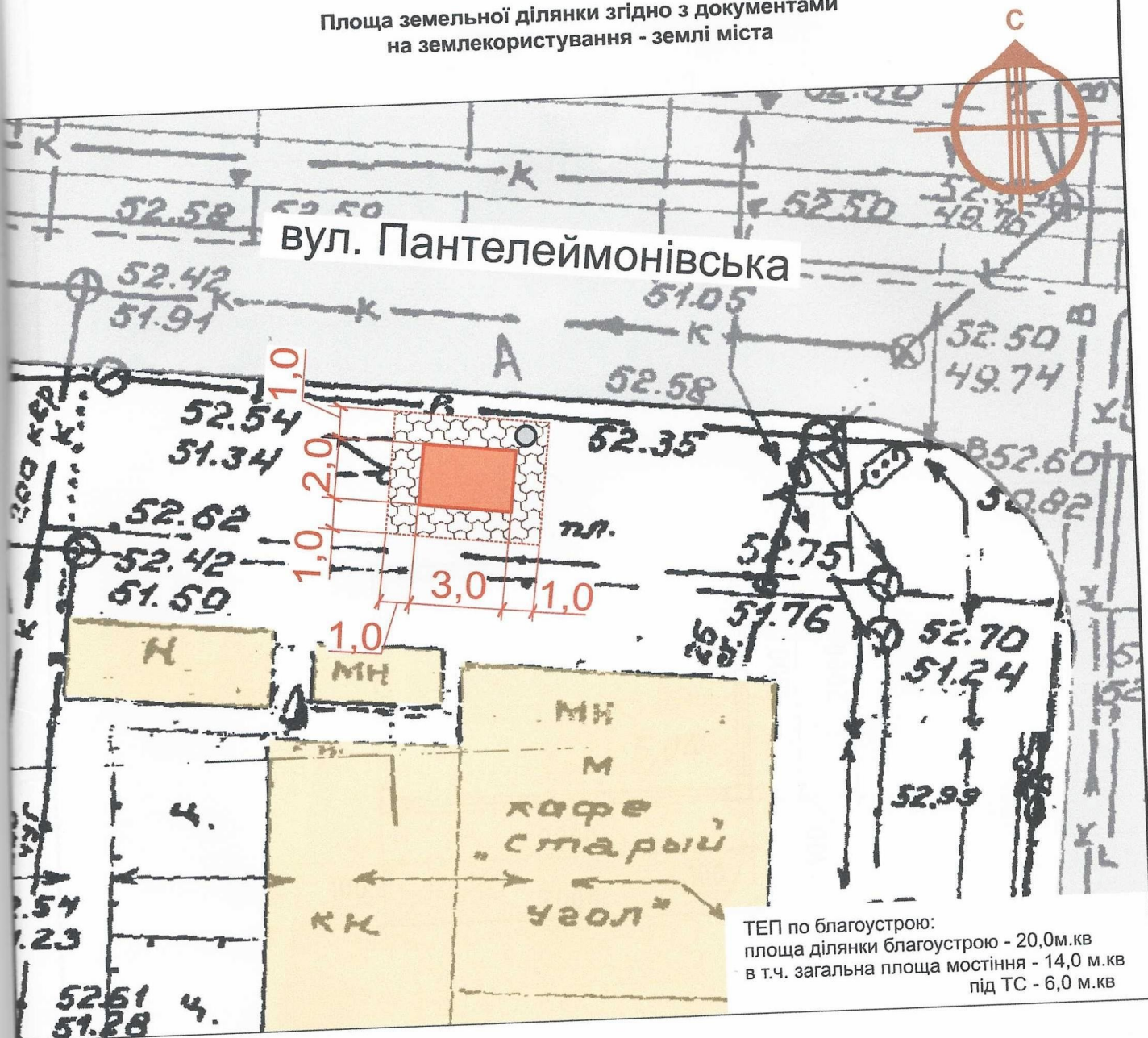


Горбачова Н.В

Бойцова С.П

СХЕМА РОЗМІЩЕННЯ ТС М 1:200

Площа земельної ділянки згідно з документами
на землекористування - землі міста



ТЕП по благоустрою:
площа ділянки благоустрою - 20,0 м.кв
в т.ч. загальна площа мостіння - 14,0 м.кв
під ТС - 6,0 м.кв

Умовні позначення:

- озеленення

- тротуарна плитка

- асфальтне покриття

- урна

- межа благоустрою ділянки розміщення ТС

- проектна ТС

- існуючі будівлі

- існуючі дороги

- підключення до мереж електропостачання

Директор ПП «АРХМАЙСТЕР»

Архітектор

Кваліфікаційний сертифікат серія АР №000262

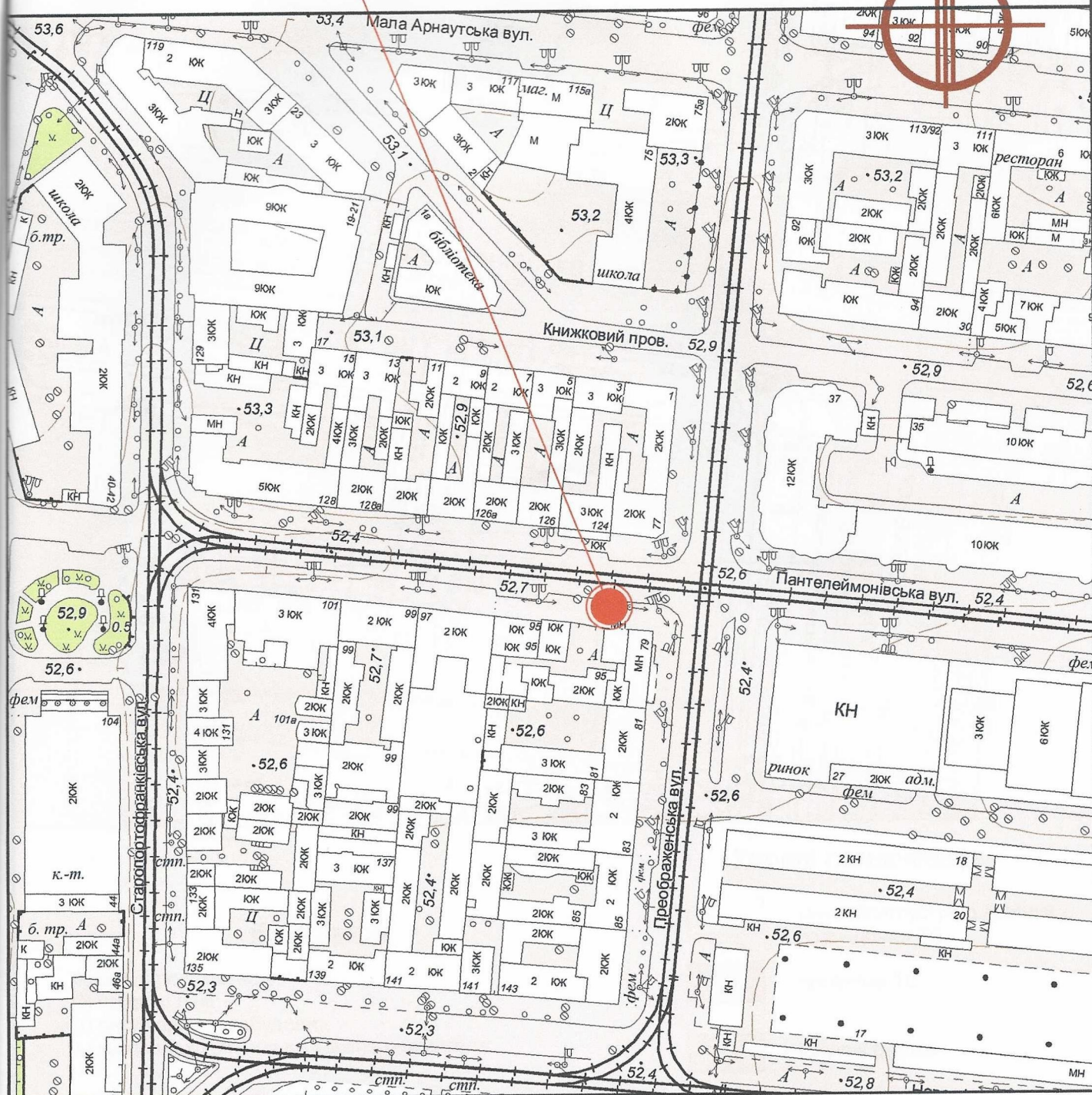


Горбачова Н.В.

Бойцова С.П.

Ситуаційний план 1:2000

Місце розміщення об'єкту



Директор ПП «АРХМАЙСТЕР»

Архітектор

Кваліфікаційний сертифікат серія АР №000262



Горбачова Н.В

Бойцова С.П