

## СТИСЛА ПОЯСНЮВАЛЬНА ЗАПИСКА

1. Стационарна тимчасова споруда для здійснення підприємницької діяльності має торговельні приміщення для тимчасового перебування людей.

2. За умовну позначку  $\pm 0.000$  прийнятий рівень чистої підлоги ТС.

Ступень вогнестійкості - Ша.

Габаритні розміри павільйона у плані - 4,00 x 1,80 м.

Загальна площа ТС - 5,50 м<sup>2</sup>. Площа твердого покриття - 6,00 м<sup>2</sup>.

Внутрішня висота від рівня чистої підлоги складає - 2,35 м.

Загальна висота складає - 2,60 м.

Ґрунт заснування, до встановлення ТС, ретельно утрамбовується щебнем та укладається бетонна тротуарна плитка.

Стіни споруди запроектовані товщиною 100 мм із утеплювачем з мінеральної вати та обшивкою з обох сторін.

Обшивка стін по каркасу. Фасадне скління з вакуумними склопакетами, внутрішня обробка (стіни та стеля) - пластикова вагонка.

Підлога - дерев'яні дошки 40 мм по металевому каркасу з утеплювачем з мінераловатних плит та покриттям з негорючого матеріалу.

Покрівля - металева, по металевим прогонам і решетуванню, з утеплювачем з мінераловатних плит, гідро- і пароізоляцією.

### Зовнішня обробка:

поверхні стін - фасадне скління з вакуумними склопакетами, обшивка металевий лист.

покрівля - металевий лист.

3. Тимчасова споруда підключається до мереж електропостачання згідно з діючими нормами та ТУ. Точка підключення - згідно з ТУ.

Опалення - електричне з встановленням навісних електро-конвекторів з регулюванням температури.

Освітлення приміщення виконується світильниками з люмінесцентними лампами.

Розподільні мережі виконані проводами з мідними жилами, що прокладені у трубах та приховані в обшивці стін.

Захист мереж від дії струмів коротких замикань та перевантажень здійснюється автоматичними вимикачами щитка.

4. Благоустрій прилеглої території виконується згідно з планом благоустрою.

Директор ПП «АРХМАЙСТЕР»

Архітектор

Кваліфікаційний сертифікат серія АР №000262

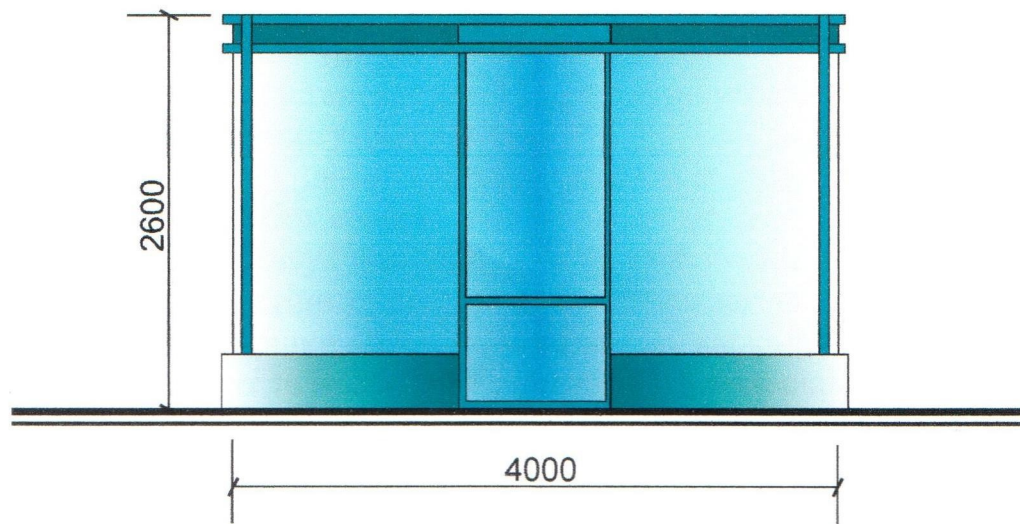


Горбачова Н.В

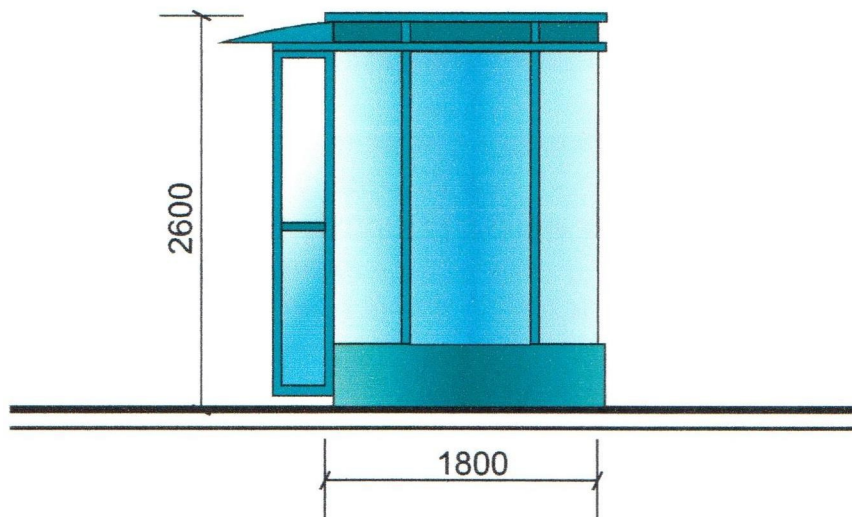
Бойцова С.П

## ЕСКІЗИ ФАСАДІВ ТС

Головний фасад ТС М 1:50



Бічний фасад ТС М 1:50



Директор ПП «АРХМАЙСТЕР»

Архітектор

Кваліфікаційний сертифікат серія АР №000262

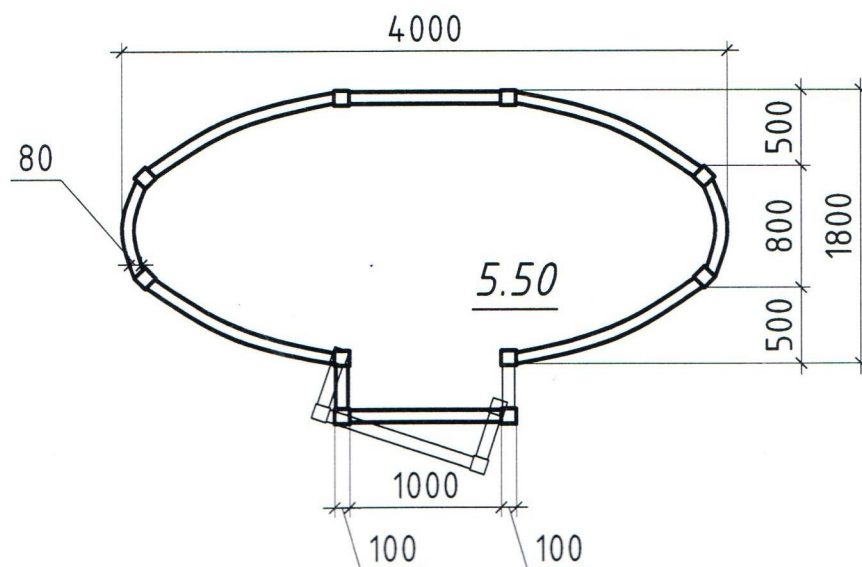


Горбачова Н.В

Бойцова С.П



План ТС М 1:50



Директор ПП «АРХМАЙСТЕР»

Архітектор

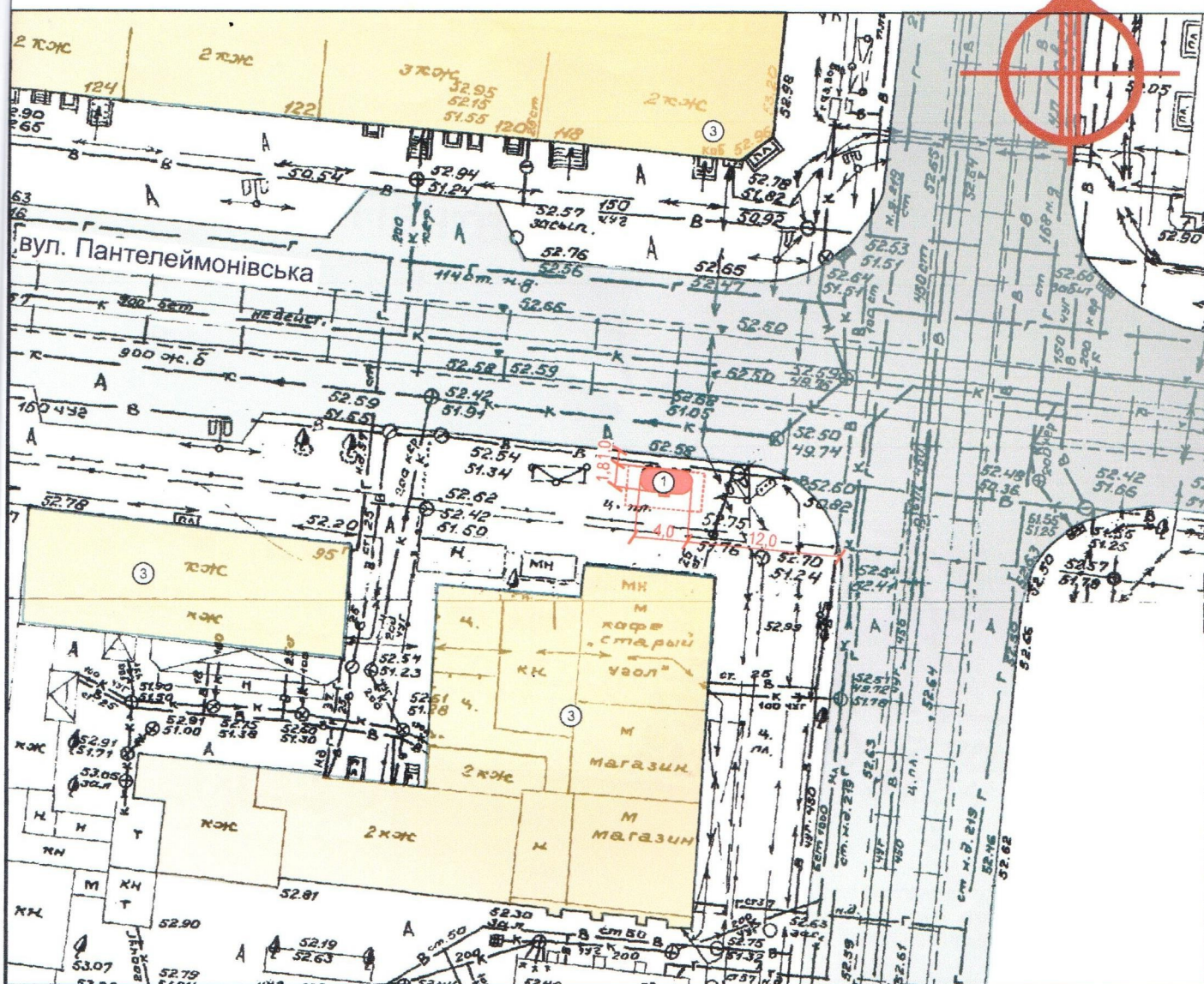
Кваліфікаційний сертифікат серія АР №000262



Горбачова Н.В


Бойцова С.П

**Площа земельної ділянки згідно з документами  
на землекористування - землі міста**



### Експлікація

- 1) місце розташування ТС;
- 2) червоні лінії;
- 3) регулювання забудови;
- 4) місця підключення до інженерних мереж.

-  - межа благоустрою ділянки розміщення ТС
-  - проектна ТС
-  - існуючі будівлі
-  - існуючі дороги
-  - підключення до мереж електропостачання

Директор ПП «АРХМАЙСТЕР»

## Архітектор

Кваліфікаційний сертифікат серія АР №000262

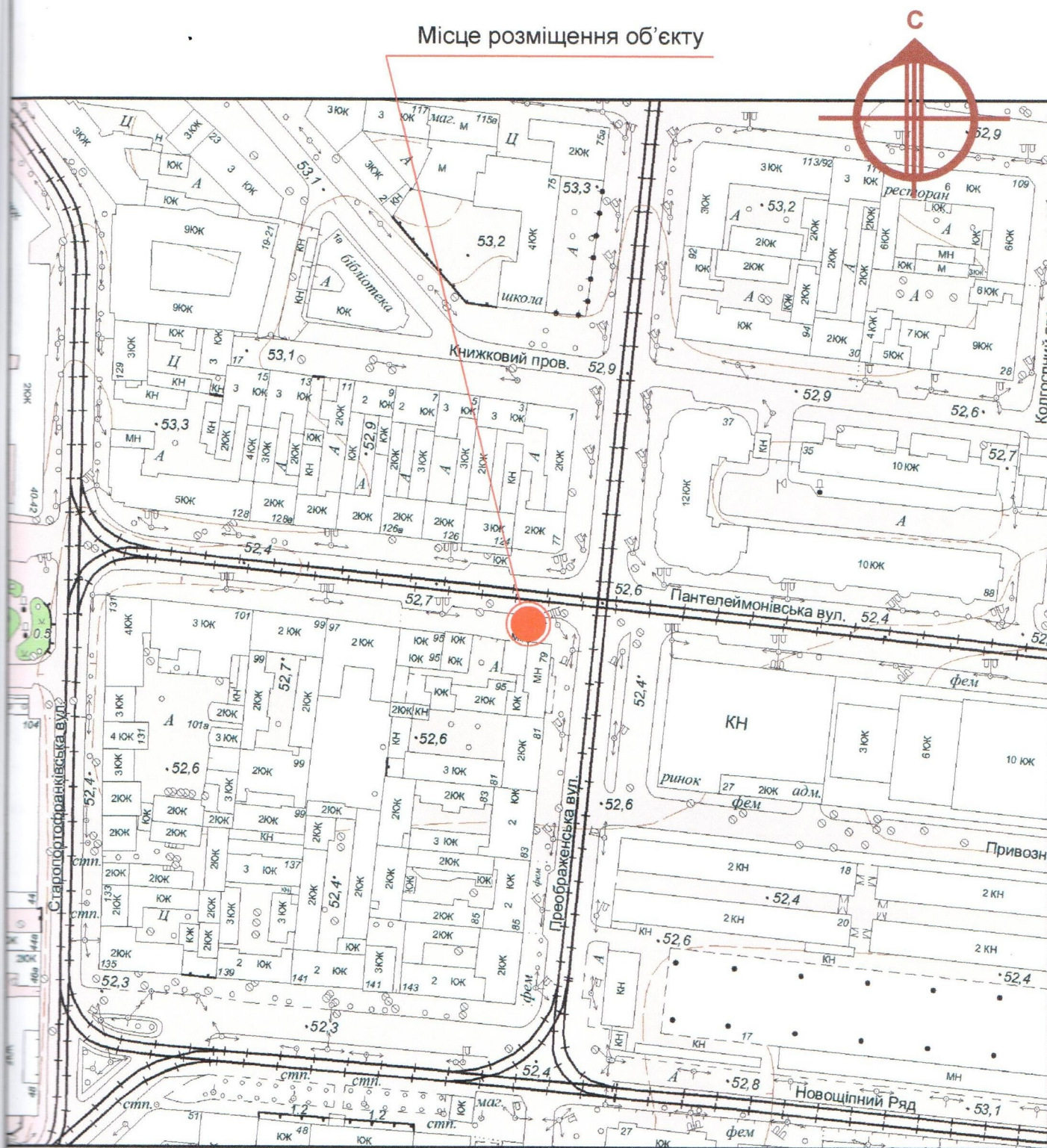
Горбачова Н.В

Бойцова С.П



# Ситуаційний план 1:2000

Місце розміщення об'єкту



Директор ПП «АРХМАЙСТЕР»

Архітектор

Кваліфікаційний сертифікат серія АР №000262



Горбачова Н.В

Бойцова С.П