

СТИСЛА ПОЯСНЮВАЛЬНА ЗАПИСКА

1. Стационарна тимчасова споруда для здійснення підприємницької діяльності має торговельні приміщення для тимчасового перебування людей.

2. За умовну позначку ± 0.000 прийнятий рівень чистої підлоги ТС.

Ступень вогнестійкості - Ша.

Габаритні розміри павільйона у плані - 4,00м. х 2,00 м.

Загальна площа ТС - 6,84 м². Площа твердого покриття - 8,00 м².

Внутрішня висота від рівня чистої підлоги складає - 2,50м.

Загальна висота складає - 3, 51 м.

Ґрунт заснування, до встановлення ТС, ретельно утрамбовується щебнем та укладається бетонна тротуарна плитка.

Стіни споруди запроектовані товщиною 100 мм із утеплювачем з мінеральної вати та обшивкою з обох сторін.

Обшивка стін по каркасу. Фасадне скління з вакуумними склопакетами, внутрішня обробка (стіни та стеля) - пластикова вагонка.

Підлога - дерев'яні дошки 40 мм по металевому каркасу з утеплювачем з мінераловатних плит та покриттям з негорючого матеріалу.

Покрівля - металева, по металевим прогонам і решетуванню, з утеплювачем з мінераловатних плит, гідро- і пароізоляцією.

Зовнішня обробка:

поверхні стін - фасадне скління з вакуумними склопакетами, обшивка зовнішнього дерев'яний брус,

покрівля - металева черепиця.

3. Тимчасова споруда підключається до мереж електропостачання згідно з діючими нормами та ТУ. Точка підключення - згідно з ТУ.

Опалення - електричне з встановленням навісних електро-конвекторів з регулюванням температури.

Освітлення приміщення виконується світильниками з люмінесцентними лампами.

Розподільні мережі виконані проводами з мідними жилами, що прокладені у трубах та приховані в обшивці стін.

Захист мереж від дії струмів коротких замикань та перевантажень здійснюється автоматичними вимикачами щитка.

4. Благоустрій прилеглої території виконується згідно з планом благоустрою.

Директор ПП «АРХМАЙСТЕР»

Архітектор

Кваліфікаційний сертифікат серія АР №000262

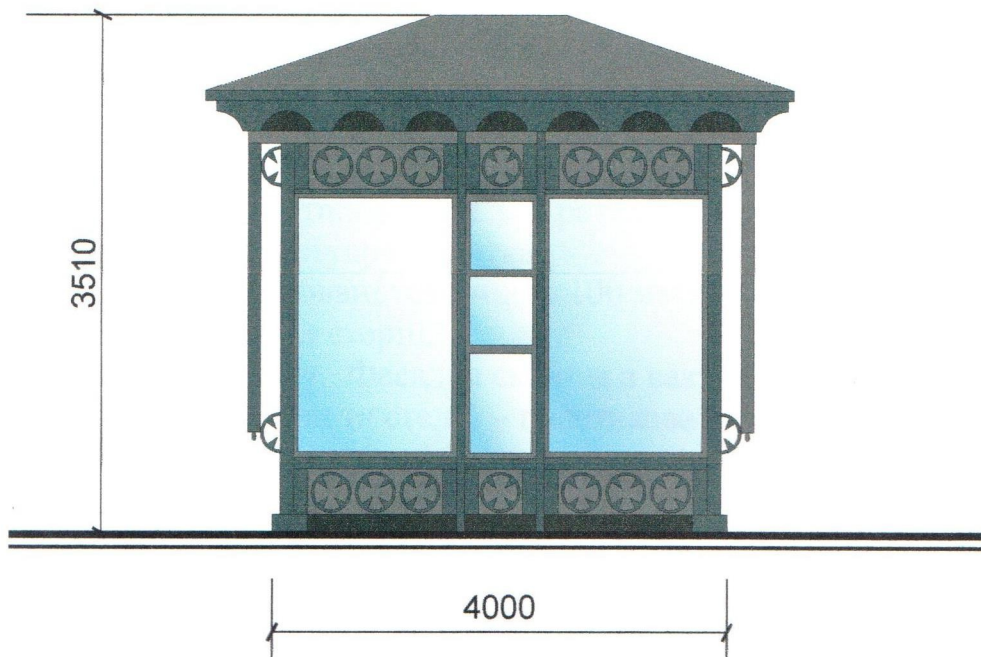


Горбачова Н.В

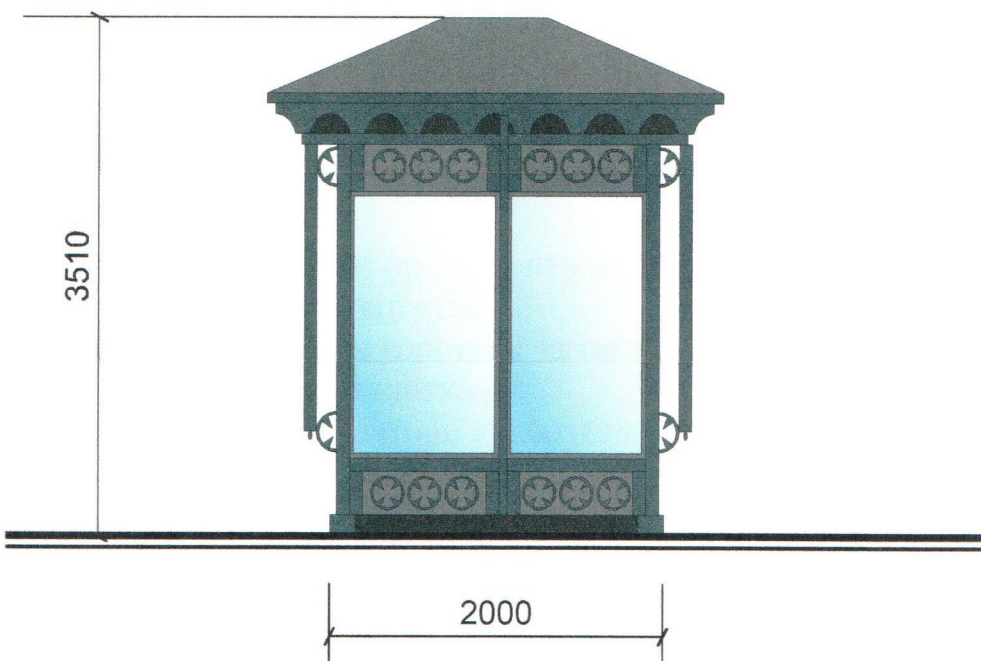
Бойцова С.П

ЕСКІЗИ ФАСАДІВ ТС

Головний фасад ТС М 1:50



Бічний фасад ТС М 1:50



Директор ПП «АРХМАЙСТЕР»

Архітектор

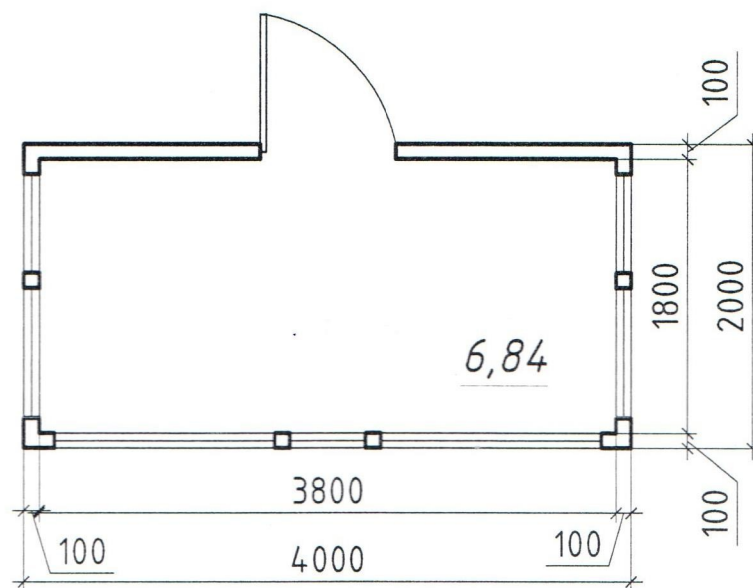
Кваліфікаційний сертифікат серія АР №000262



Горбачова Н.В

Бойцова С.П

План ТС М 1:50



Директор ПП «АРХМАЙСТЕР»

Архітектор

Кваліфікаційний сертифікат серія АР №000262

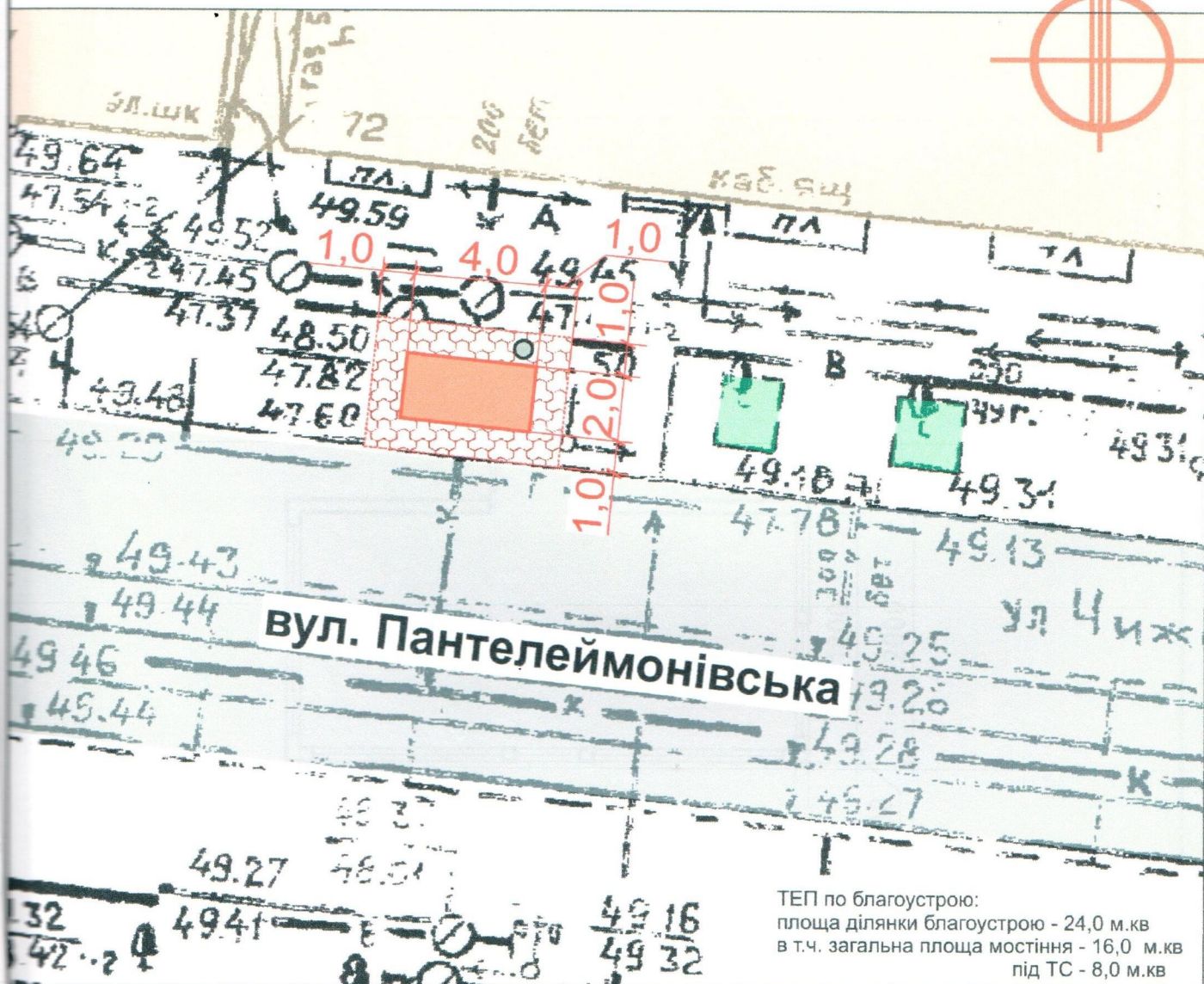
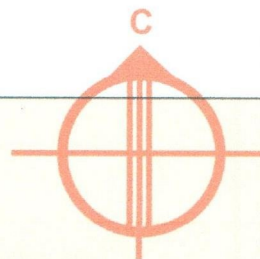


Горбачова Н.В

Бойцова С.П




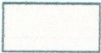
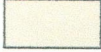



СХЕМА РОЗМІЩЕННЯ ТС М 1:200

Площа земельної ділянки згідно з документами
на землекористування - землі міста



ТЕП по благоустрою:
площа ділянки благоустрою - 24,0 м.кв
в т.ч. загальна площа мостіння - 16,0 м.кв
під ТС - 8,0 м.кв

Умовні позначення:

- | | | | |
|---|----------------------|---|--|
|  | - озеленення |  | - межа благоустрою ділянки розміщення ТС |
|  | - тротуарна плитка |  | - проектна ТС |
|  | - асфальтне покриття |  | - існуючі будівлі |
|  | - урна |  | - існуючі дороги |
| | |  | - підключення до мереж електропостачання |

Директор ПП «АРХМАЙСТЕР»

Архітектор

Кваліфікаційний сертифікат серія АР №000262



Горбачова Н.В

Бойцова С.П

Місце розміщення об'єкту

