

ПОЯСНЮВАЛЬНА ЗАПИСКА

1. Тимчасова споруда (ТС) для здійснення підприємницької діяльності має закриті приміщення для тимчасового перебування людей.

За умовну позначку 0.000 прийнятий рівень чистої підлоги ТС.

Ступінь вогнестійкості - Ша.

Габаритні розміри павільйона в плані - 4.20м x 2.90м.

Площа забудови ТС - 12.18м².

У павільйоні розташоване приміщення, загальною площею - 7.50м².

Внутрішня висота ТС від рівня чистої підлоги складає - 2.70м.

Загальна висота ТС - 3.49м.

Грунт заснування, до встановлення ТС, ретельно утрамбован щебнем та покладена тротуарна плитка.

ТС встановлена без улаштування фундаментів.

Стіни споруди запроектовані по типу «Сендвич», товщиною 50мм із утеплювачем з мінеральної вати та обшивкою з обох сторін.

Обшивка стін по каркасу: зовнішня - кольорові сендвіч панелі, внутрішня (стіни й стеля) - гіпсокартон.

Підлога - дерев'яні дошки 40мм по металевому каркасу з утеплювачем із мінераловатних плит та покриттям з негорючого матеріалу.

Покрівля - по металевим прогонам і решетуванню з покриттям із профільованого сталевих листа, з утеплювачем із мінераловатних плит, гидро- і пароізоляцією.

Зовнішня обробка.

поверхні стін - кольорові сендвіч панелі;

вікна - металопластикові з вакуумними склопакетами;

двері - металеві;

покрівля - профільований сталевий лист;

2. Стаціонарна тимчасова споруда підключається до мереж електропостачання згідно з діючими нормами та ТУ. Точка підключення - близька опора, що розташована поряд з територією ділянки, згідно з ТУ.

Опалювання - електричне з встановленням навісних електро-конвекторів з регулюванням температури.

Освітлення приміщення виконується стельовими світильниками з люмінесцентними лампами.

Розподільні мережі ТС, виконані проводами з мідними жилами, що прокладені у трубах та приховані в обшивці стін. Мережі обрані по тривало-допустимим струмам навантаження.

Захист мереж від дії струмів коротких замикань і перевантаження здійснюється автоматичними вимикачами щитка.

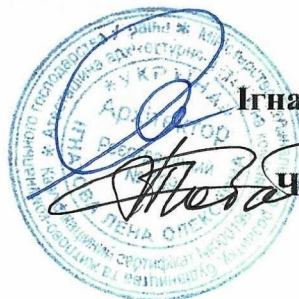
3. Благоустрій прилеглої території виконується згідно з планом благоустрою.

Освітлення території передбачене світильниками, що розташовані під козирьком ТС.

ГАП

Кваліфікаційний сертифікат серія АА №000199

Архітектор

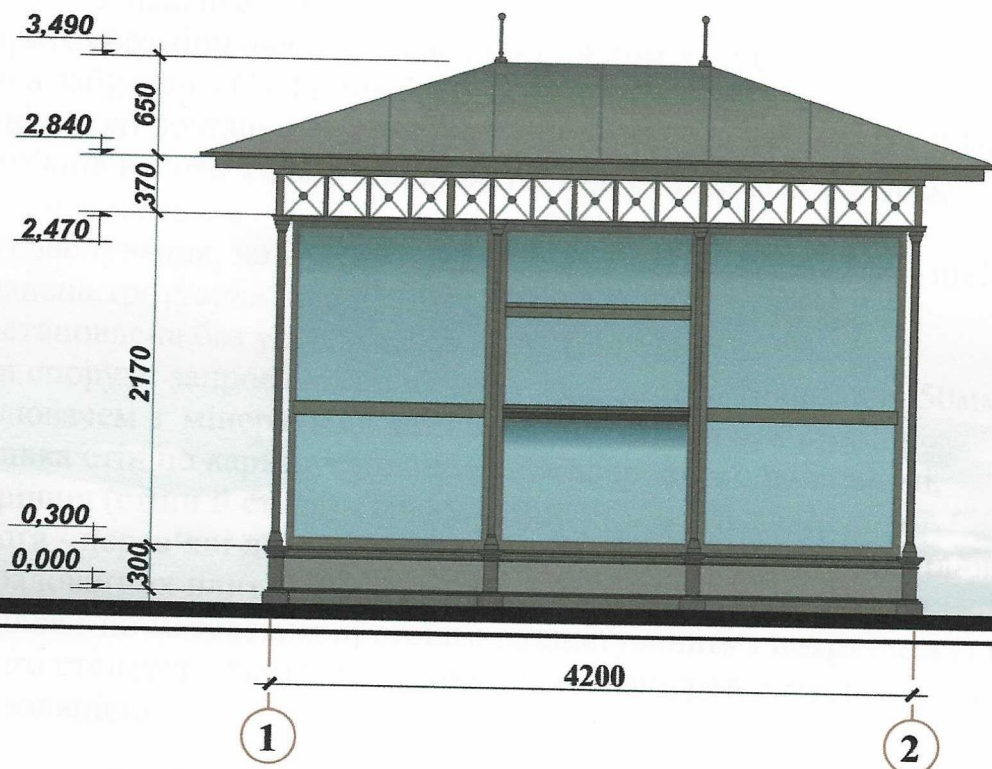


Ігнатова Л.А.

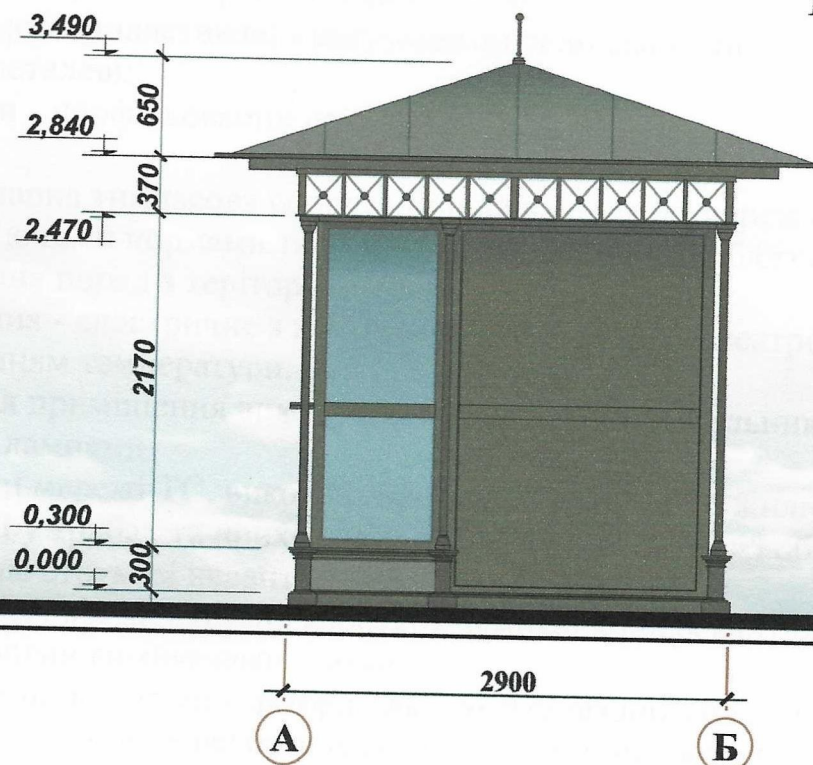
Чабан Л.В.

ЕСКІЗИ ФАСАДІВ ТС М 1:50

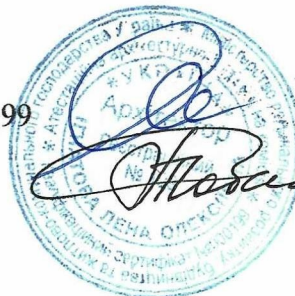
Головний фасад



Бічний фасад



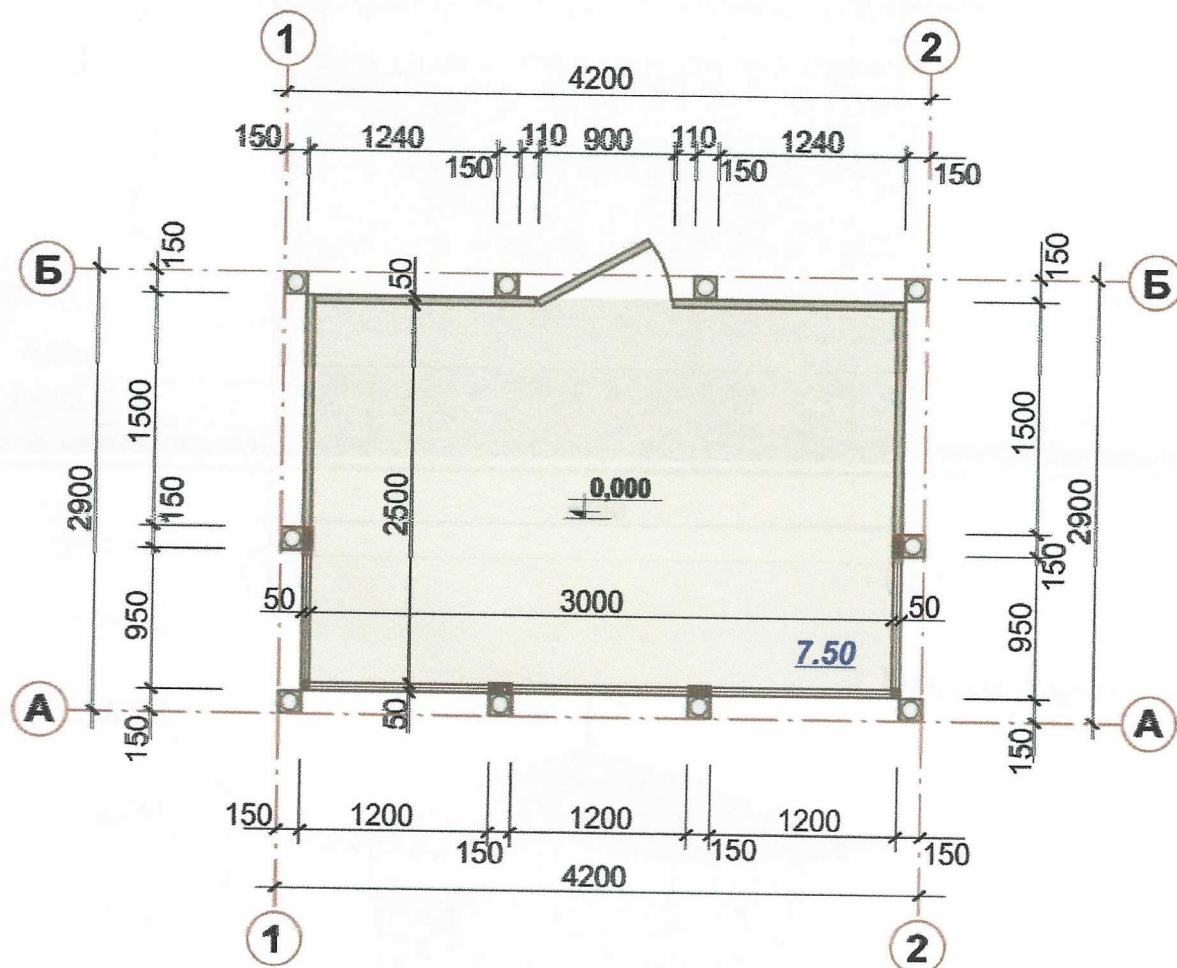
ГАП
Кваліфікаційний сертифікат серія АА №000199
Архітектор



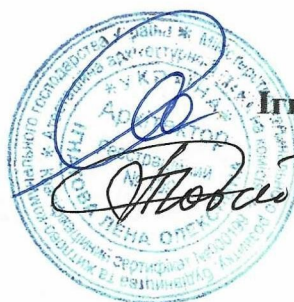
Ігнатова Л.А.

Чабан Л.В.

ПЛАН ТС, М 1:50



ГАП
Кваліфікаційний сертифікат серія АА №000199
Архітектор



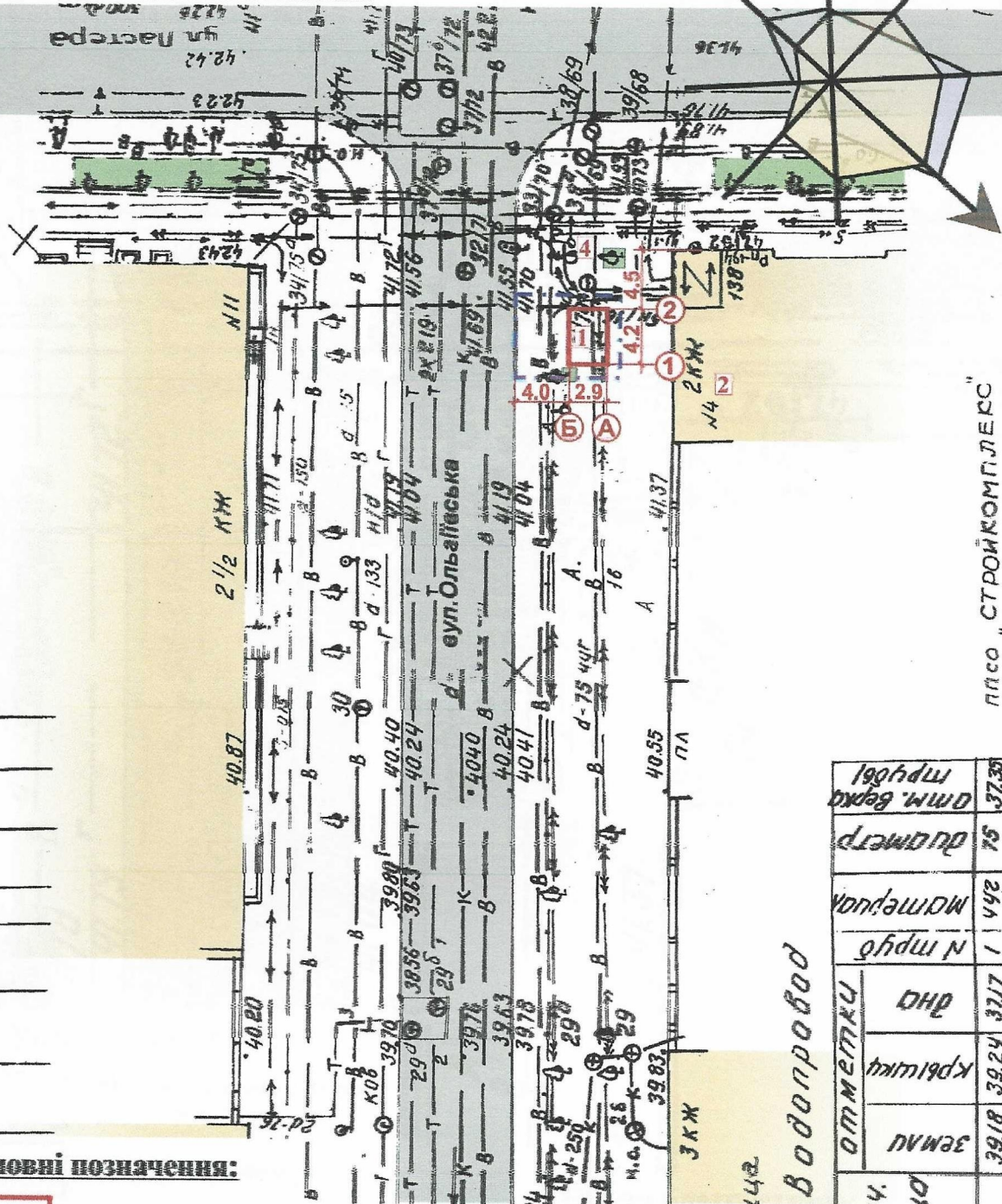
Ігнатова Л.А.

Чабан Л.В.

СХЕМА РОЗМІЩЕННЯ ТС М 1:500

Площа земельної ділянки згідно з документами на землекористування

Город земель фонд земля м.Одеси



пл.с. "СТРОЙКОМПЛЕКС"
коректура в августе 1993г.

Умовні позначення:

- Тимчасова споруда
- Існуючі будівлі і споруди
- Існуючі дороги
- Озеленення
- Межа благоустрою ділянки розміщення ТС

Експлікація:

- 1) місце розташування ТС;
- 2) лінії регулювання забудови;
- 3) червоні лінії;
- 4) місця підключення до інженерних мереж.

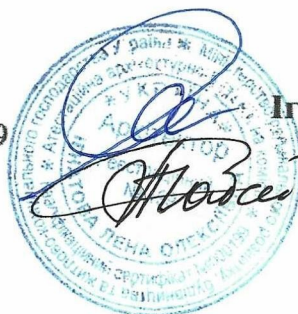
ГАП

Кваліфікаційний сертифікат серія АА №000199

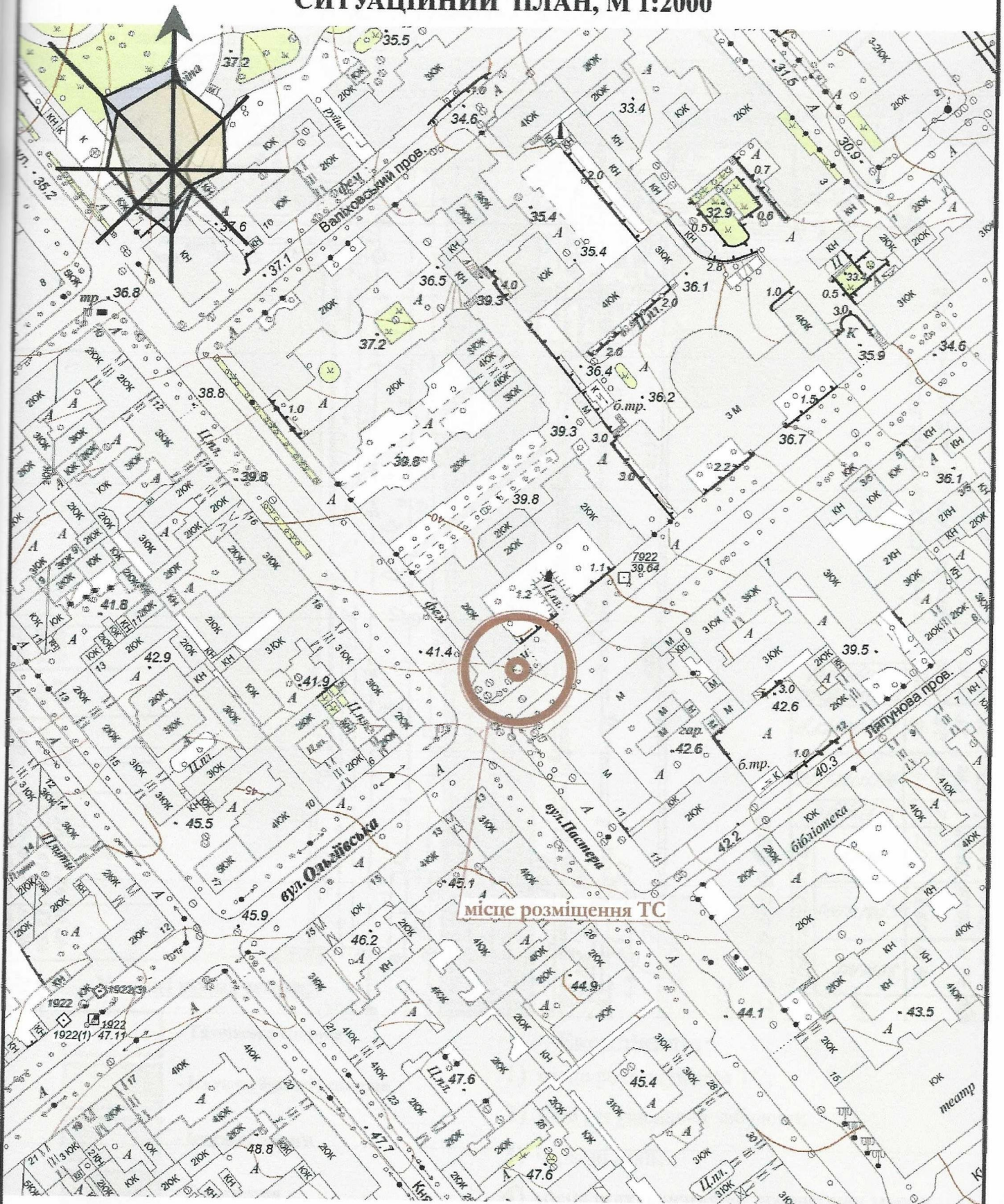
Архітектор

Ігнатова Л.А.

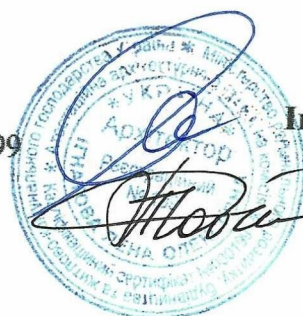
Чабан Л.В.



СИТУАЦІЙНИЙ ПЛАН, М 1:2000



ГАП
Кваліфікаційний сертифікат серія АА №000199
Архітектор



Ігнатова Л.А.

Чабан Л.В.