

СТИСЛА ПОЯСНЮВАЛЬНА ЗАПИСКА

1. Тимчасова споруда (ТС) для здійснення підприємницької діяльності має закриті приміщення для тимчасового перебування людей.
За умовну позначку 0.000 прийнятий рівень чистої підлоги ТС.
Ступінь вогнестійкості - IIIа
Габаритні розміри павільона в плані - 4.0 x 2.9 м.
Загальна площа ТС - 11.60 м.кв.
Загальна висота ТС 3.50м.
Внутрішня висота ТС складає 3.00м.
Грунт заснування, до встановлення ТС ретельно утрамбований щебнем та покладена бетонна плита.
Стіни споруди запроектовані по типу "Сендвіч", товщиною 100мм. із утеплювачем з мінеральної вати та обшивкою.
Обшивка стін по каркасу: зовнішня - металеві профільовані листи; внутрішня (стіни й стеля)- пластикова вагонка.
Підлога з покриттям дошки 40мм. і утеплювачем (керамзитовий гравій - 200мм.) та покриття з негорючого матеріалу.
Покрівля - по металевим прогонам і решетуванню з покриттям із профільованого сталевих листа, з утеплювачем з мінераловатних плит, гідро-і пароізоляцією.

ЗОВНІШНЯ ОБРОБКА:

поверхні стін - колірний металевий профіль;
вікна - металопластикові;
двері - металопластикові;
покрівля - профільований сталевий лист;
цоколь - колірний металевий профіль.

2. Стаціонарна тимчасова споруда підключається до мереж електропостачання згідно з діючими нормами та ТУ. Точка підключення - тільки згідно з ТУ. ТУ на підключення не були надані Замовником під час розробки паспорту привязки.
Опалювання - електричне з встановленням навісних електро-конвекторів з регулюванням температури.
Освітлення приміщення виконується стельовими світильниками з люмінесцентними лампами.
Розподільні мережі виконані проводами з мідними жилами, що прокладені у трубах та приховані в обшивці стін.
Захист мереж від дії струмів коротких замикань і перевантаження здійснюється автоматичними вимикачами щитка.

3. Благоустрій прилеглої території виконується згідно з планом благоустрою. Освітлення території передбачене світильниками, що розміщуються на головному фасаді ТС.

Директор СПД "Волкова А.А."
Кваліфікаційний сертифікат серія АА № 001828

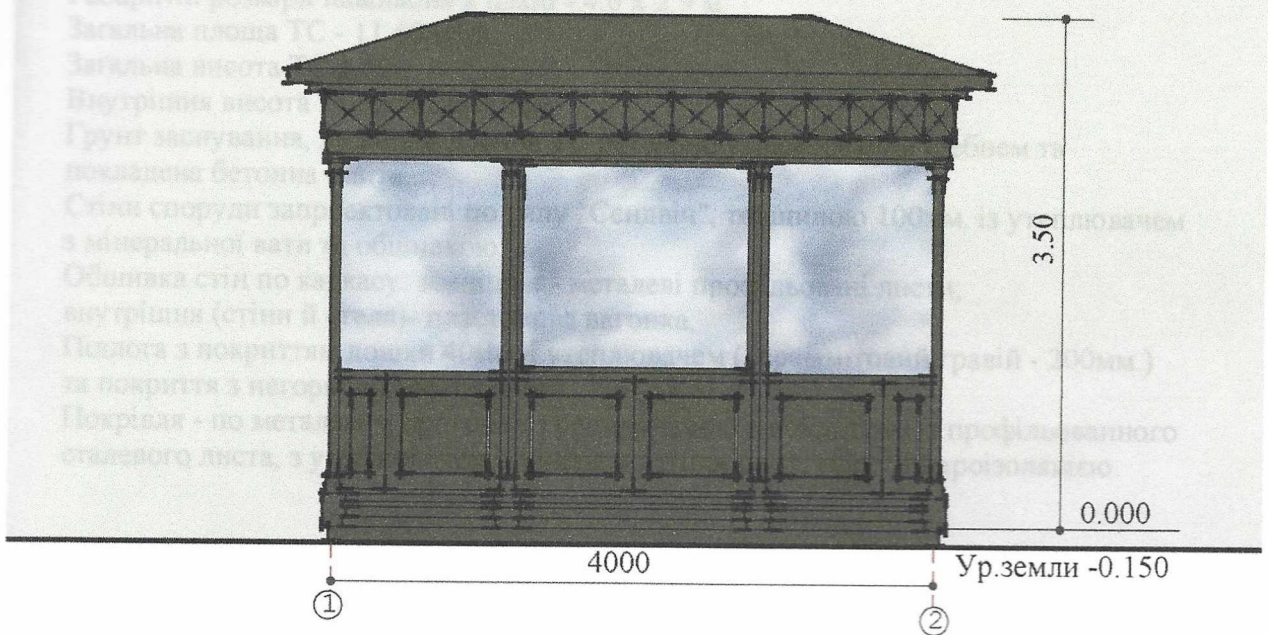
Архітектор



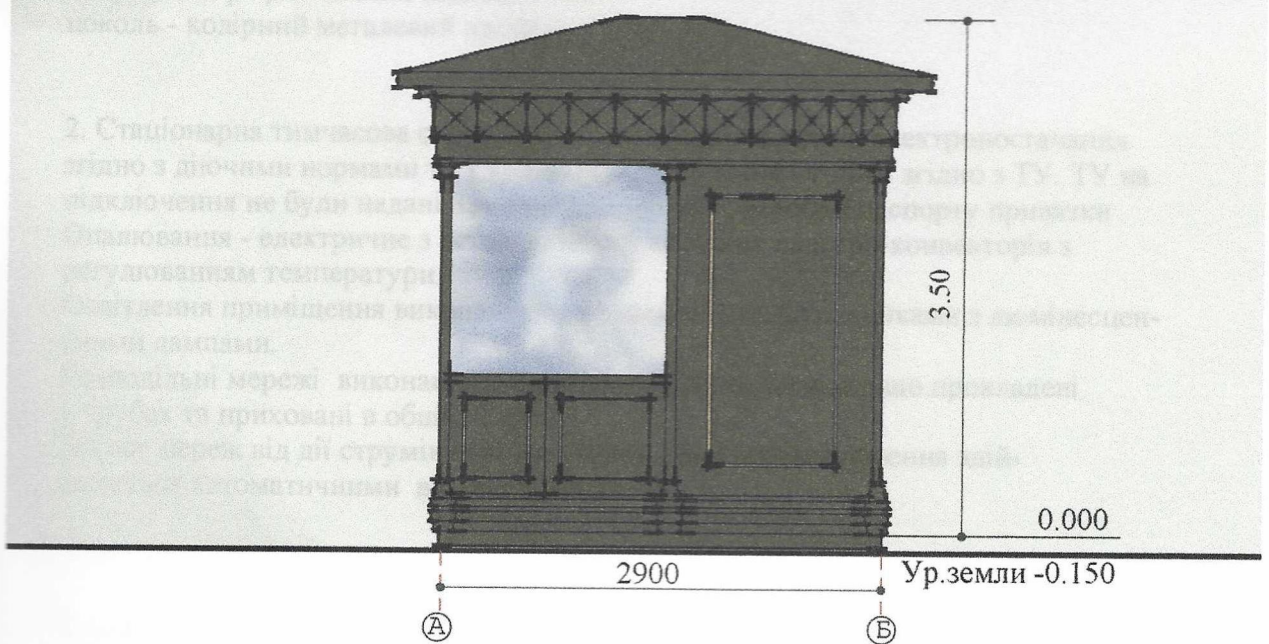
Волкова А.А.

Скаленко Л.М.

Головний фасад



Боковий фасад



Директор СПД "Волкова А.А."
Кваліфікаційний сертифікат серія АА № 001828

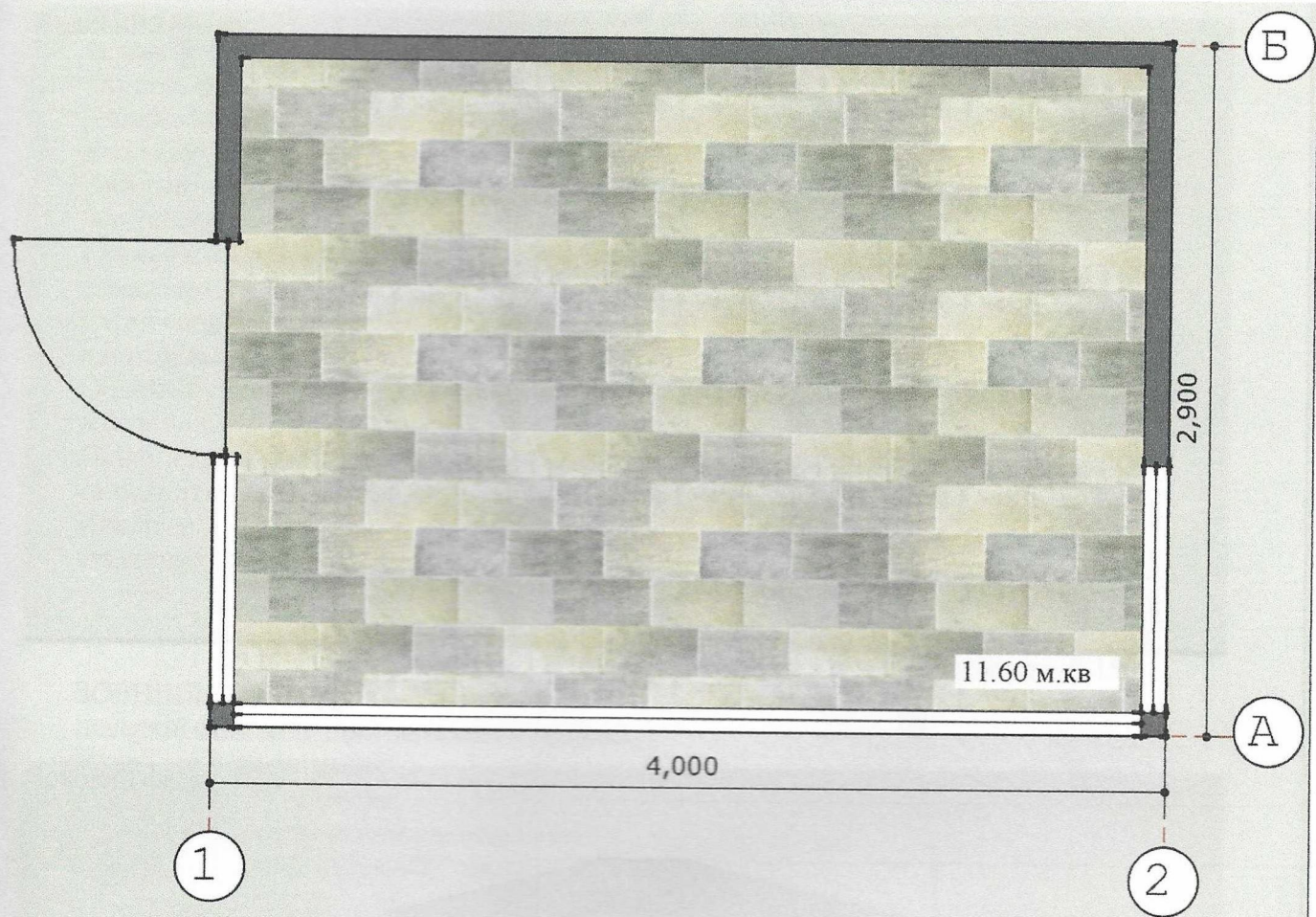
Архітектор



Волкова А.А.

Скаленко Л.М.

ПЛАН ТС м.1:30



Директор СПД "Волкова А.А."
Кваліфікаційний сертифікат серія АА № 001828

Архітектор



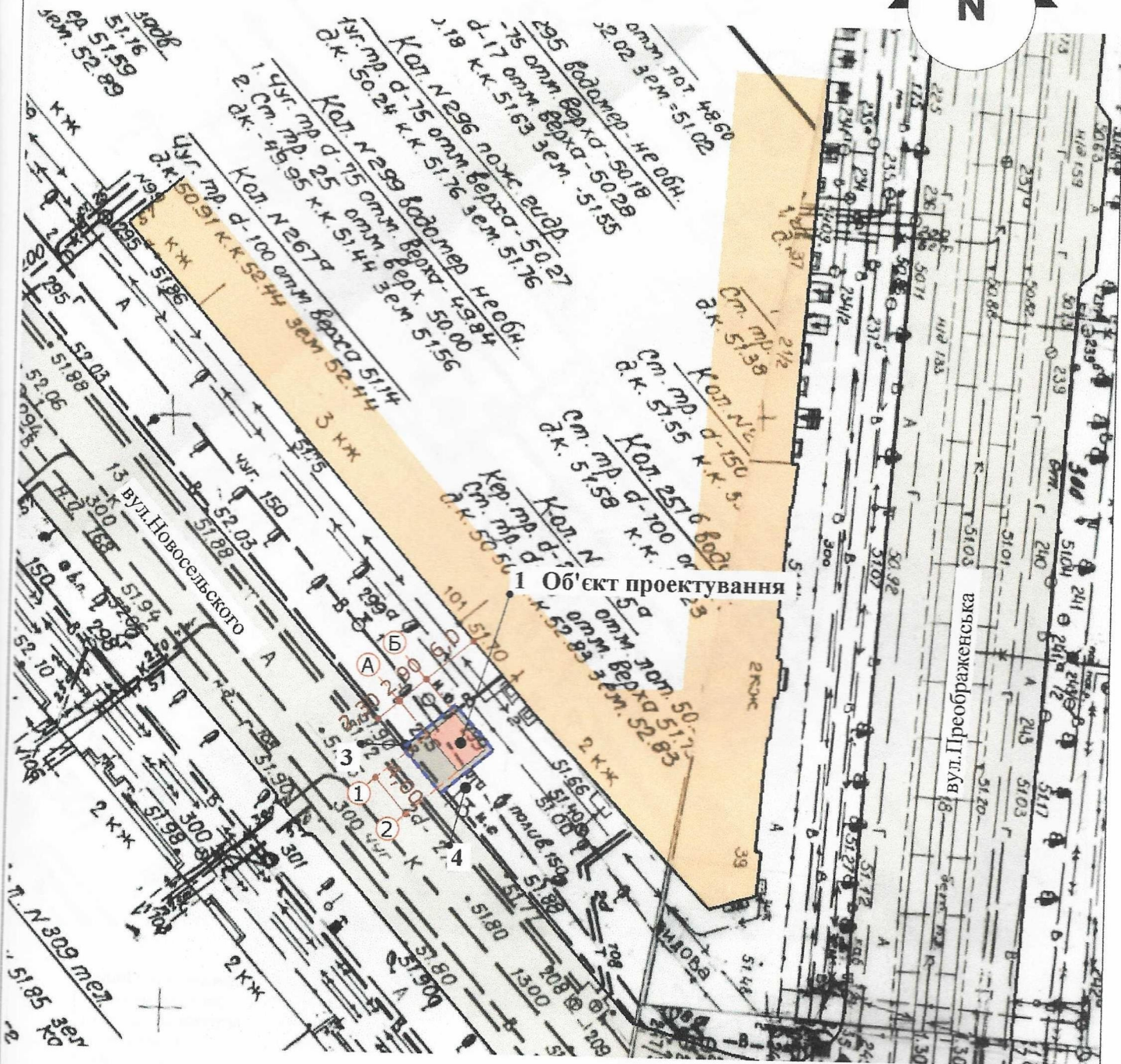
Волкова А.А.

Скаленко Л.М.

СХЕМА РОЗМІЩЕННЯ ТС м. 1:500

Площа земельної ділянки згідно з документами
на землекористування - землі міста

N



Експлікація:

- 1) місце розташування ТС;
- 2) червоні лінії;
- 3) лінії регулювання забудови;
- 4) місця підключення до інженерних мереж.
(електропостачання)

Умовні позначення:

- межа благоустрою ділянки розміщення ТС
- проектна ТС
- існуючі будівлі
- існуючі дороги
- озеленення

підключення до мереж електропостачання

Директор СПД "Волкова А.А."
Кваліфікаційний сертифікат серія АА № 001828

Архітектор



Волкова А.А.

Скаленко Л.М.

СИТУАЦІЙНИЙ ПЛАН м. 1:2000

Місце розміщення ТС



Директор СПД "Волкова А.А."
Кваліфікаційний сертифікат серія АА № 001828

Архітектор



Волкова А.А.

Скаленко Л.М.