

СТИСЛА ПОЯСНЮВАЛЬНА ЗАПИСКА

1. Стаціонарна тимчасова споруда для здійснення підприємницької діяльності має приміщення для тимчасового перебування людей. За умовну позначку ± 0.000 прийнятий рівень чистої підлоги ТС. Ступінь вогнестійкості - IIIа.

Стаціонарна тимчасова споруда являє собою кіоск прямокутної форми у плані з габаритними розмірами - 3,0 x 2,0 м. Загальна площа ТС - 6,0 м². Внутрішня висота павільйона від рівня чистої підлоги складає - 2,5 м. Загальна висота складає - 3,0 м.

Грунт основи, до встановлення ТС, ретельно утрамбовується щебнем та асфальтується, без встановлення фундаменту.

Стіни споруд запроектовані товщиною 100 мм із утеплювачем з мінеральної вати та обшивкою з обох сторін.

Обшивка стін по каркасу: зовнішня - фасадне скління з вакуумними склопакетами, оздоблення кованими елементами; внутрішня (стіни та стеля) - гіпсокартонні листи.

Підлога - дерев'яні дошки 40 мм по металевому каркасу з утеплювачем з мінераловатних плит та покриттям з негорючого матеріалу.

Покрівля - по металевим прогонам і риштуванню з покриттям оцинкованими профільованими покрівельними листами, з утеплювачем з мінераловатних плит, гідро- і пароізоляцією.

Зовнішня обробка:

поверхні стін - фасадне скління з вакуумними склопакетами, оздоблення кованими елементами;

вікна - металопластикові з вакуумними склопакетами;

двері - металеві;

покрівля - оцинкована покрівельна сталь.

2. Стаціонарна тимчасова споруда підключається до мереж електропостачання згідно з діючими нормами та ТУ. Точка підключення - згідно з ТУ.

Опалення - електричне з встановленням навісних електро-конвекторів з регулюванням температури.

Освітлення приміщення виконується світильниками з люмінісцентними лампами.

Розподільні мережі виконані проводами з мідними жилами, що прокладені у трубах та приховані в обшивці стін.

Захист мереж від дії струмів коротких замикань та перевантажень здійснюється автоматичними вимикачами щитка.

3. Благоустрій прилеглої території виконується згідно з планом благоустрою. Освітлення території передбачене світильниками, що розміщуються на головному фасаді під покрівлею ТС.

Директор ТОВ "ГРАДБУД-ГБ"

Архітектор

Кваліфікаційний сертифікат серія АА № 002874

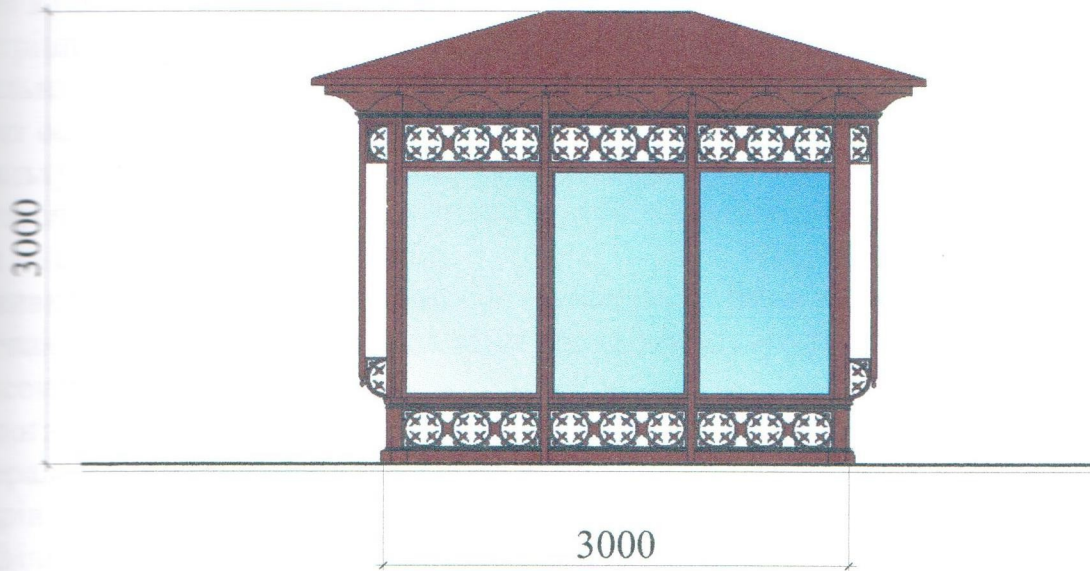
О.В. Кльоб

К.М. Багріна

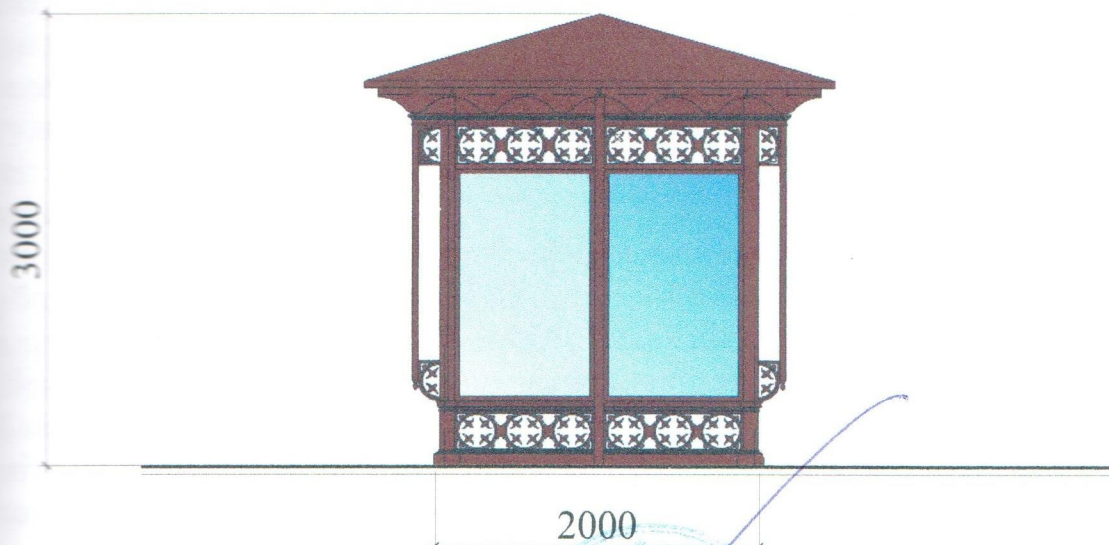


ЕСКІЗ ФАСАДІВ ТС

Головний фасад М 1:50



Бічний фасад М 1:50



Директор ТОВ "ГРАДБУД-ГБ"

Архітектор

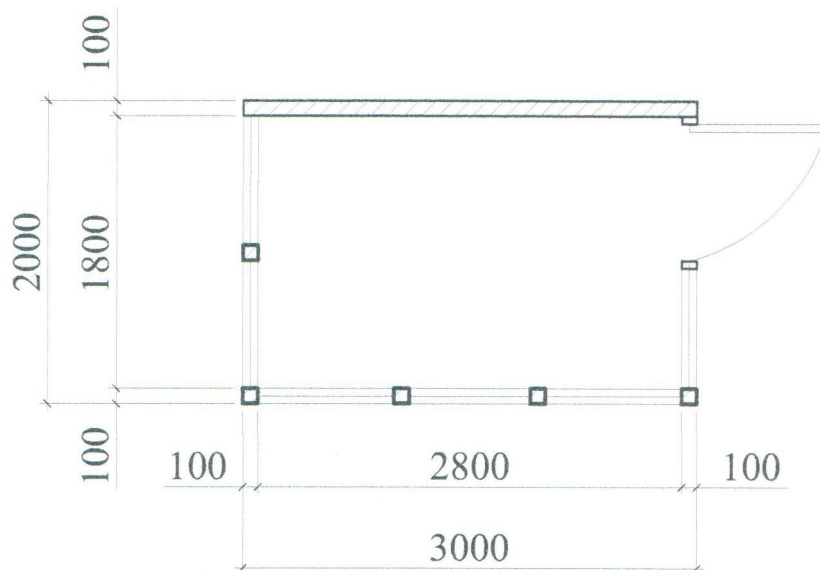
Кваліфікаційний сертифікат серія АА № 002874

О.В. Кльоб

К.М. Багріна



План ТС М 1:50



Директор ТОВ "ГРАДБУД-ГБ"

Архітектор

Кваліфікаційний сертифікат серія АА № 002874

О.В. Кльоб






К.М. Багріна



СХЕМА РОЗМІЩЕННЯ ТС. М 1:500



Умовні позначення:

-  - об'єкт проектування (ТС)
  - існуючі дороги.
  - територія, що підлягає благоустрою
-  - існуючі будівлі та споруди.
  - озеленення.

В.о. заступника начальника Управління архітектури та містобудування
Одеської міської ради

Сукіасян А.С.

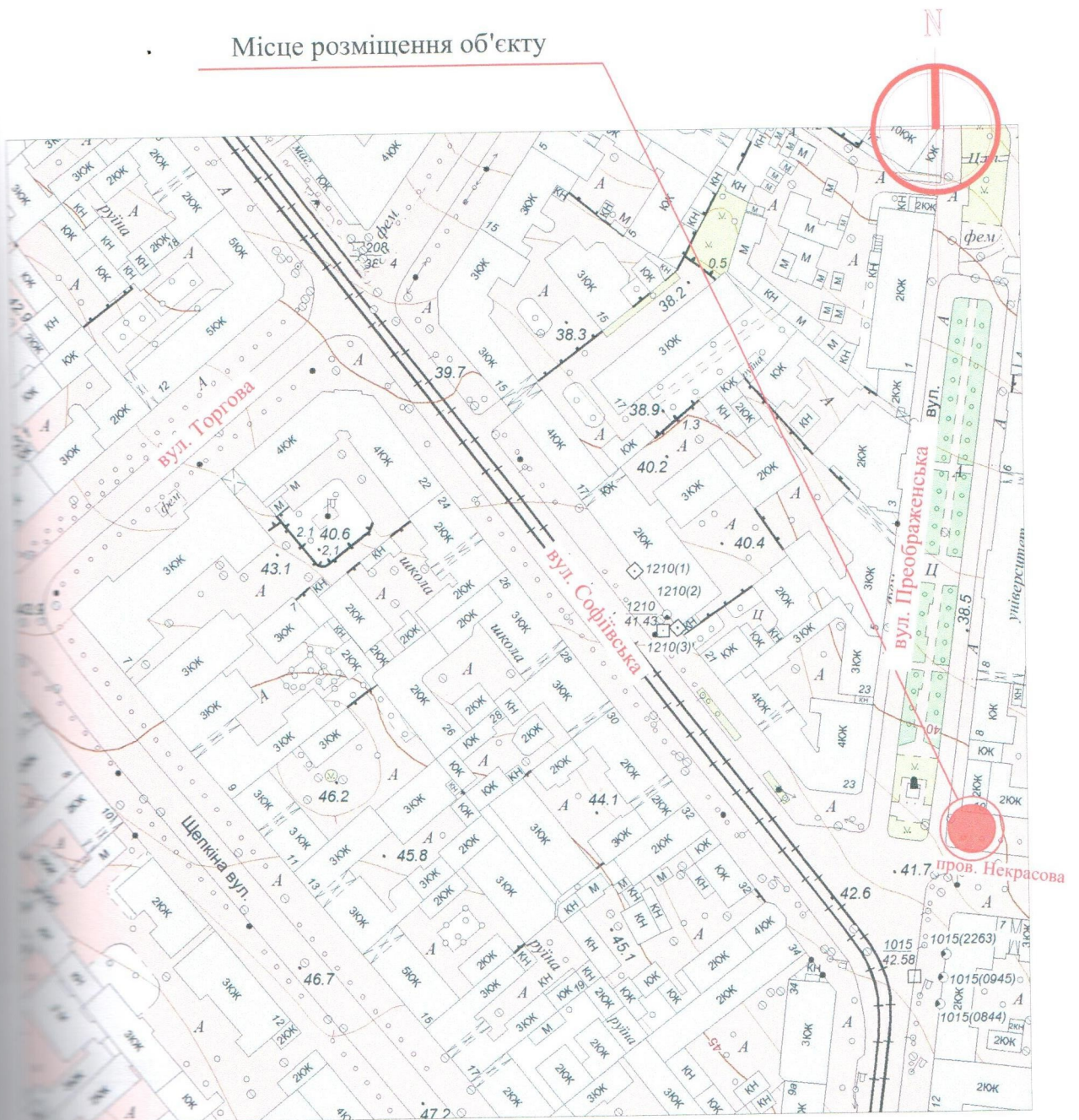
(призвище, ініціали)

Дата складання

20 14 року

Ситуаційний план М 1:2000

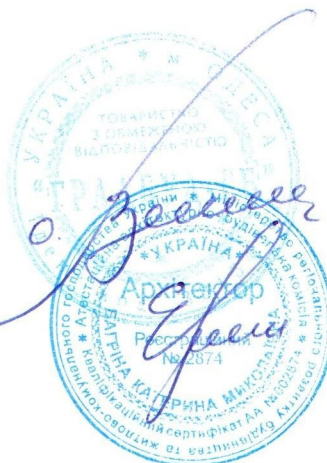
Місце розміщення об'єкту



Директор ТОВ "ГРАДБУД-ГБ"

Архітектор

Класифікаційний сертифікат серія АА № 002874



О.В. Кльоб

К.М. Багіріна