

СТИСЛА ПОЯСНЮВАЛЬНА ЗАПИСКА

1. Стационарна тимчасова споруда для здійснення підприємницької діяльності має приміщення для тимчасового перебування людей. За умовну позначку ± 0.000 прийнятий рівень чистої підлоги ТС. Ступінь вогнестійкості - IIIа.

Стационарна тимчасова споруда являє собою кіоск прямокутної форми в плані, з габаритними розмірами - 2.5 x 2.0 м.

Загальна площа ТС - 5.0 м².

Внутрішня висота від рівня чистої підлоги складає - 2.7 м.

Загальна висота складає - 3.0 м.

Грунт заснування, до встановлення ТС, ретельно утрамбовується щебнем та асфальтується.

ТС встановлюється без влаштування фундаменту на існуюче асфальтове покриття.

Кіоск виконується з комплексної конструкції по дерев'яному каркасу, товщиною 100мм, без утеплювача та обшивкою з обох сторін вологостійкими фанерними листами, також і покрівля.

Зовні - обшивка дерев'яною рейкою з пофарбованим покриттям.

Підлога- дерев'яні дошки по дерев'яному каркасу без утеплювача з покриттям з негорючого матеріалу.

Двері-металеві

2. Стационарна тимчасова споруда підключається до мереж електропостачання згідно з діючими нормами та ТУ. Точка підключення - згідно з ТУ.

Опалення - електричне з встановленням навісних електро-конвекторів з регулюванням температури.

Освітлення приміщення виконується світильниками з люмінісцентними лампами.

Розподільні мережі виконані проводами з мідними жилами, що прокладені у трубах та приховані в обшивці стін.

Захист мереж від дії струмів коротких замикань та перевантажень здійснюється автоматичними вимикачами щитка.

3. Благоустрій прилеглої території виконується згідно з планом благоустрою. Освітлення території передбачене світильниками, що розміщуються над вікном ТС.

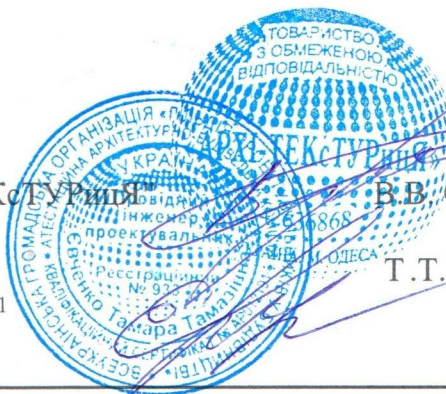
В.о.Директора ТОВ "АРХІ-ТЕКСТУРІЯ"

В.В. Сліпченко

Головний інженер

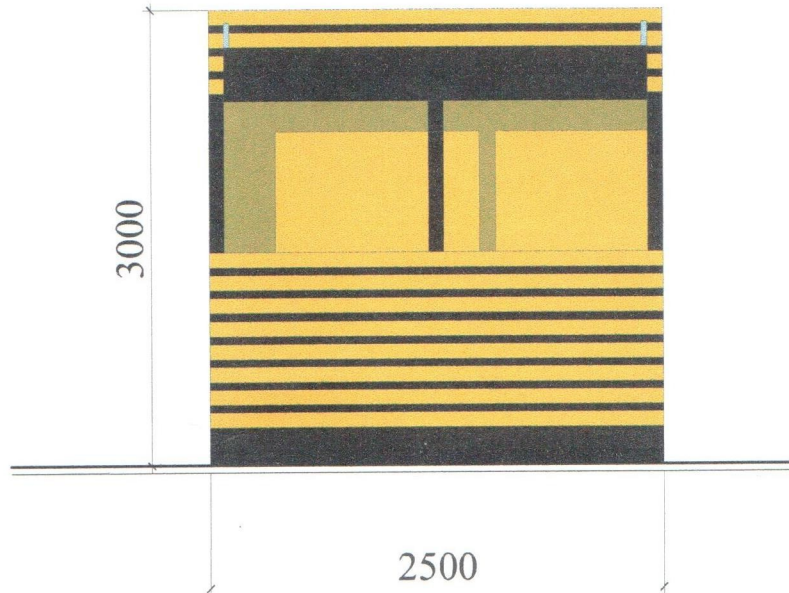
Кваліфікаційний сертифікат серія АА № 012191

Т.Т. Євченко

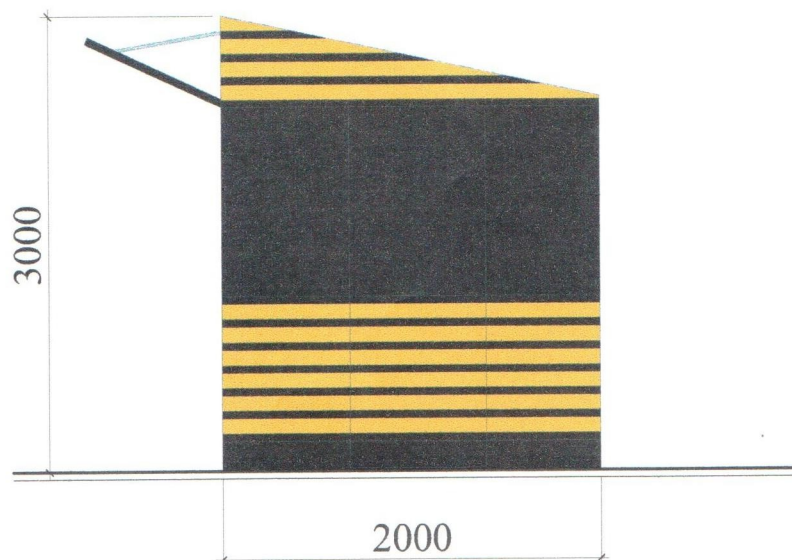


ЕСКІЗИ ФАСАДІВ ТС

Головний фасад ТС М 1:50



Бічний фасад ТС М 1:50



В.о.Директора ТОВ "АРХІ-ТЕКСТУРИНГ"

В.В. Сліпченко

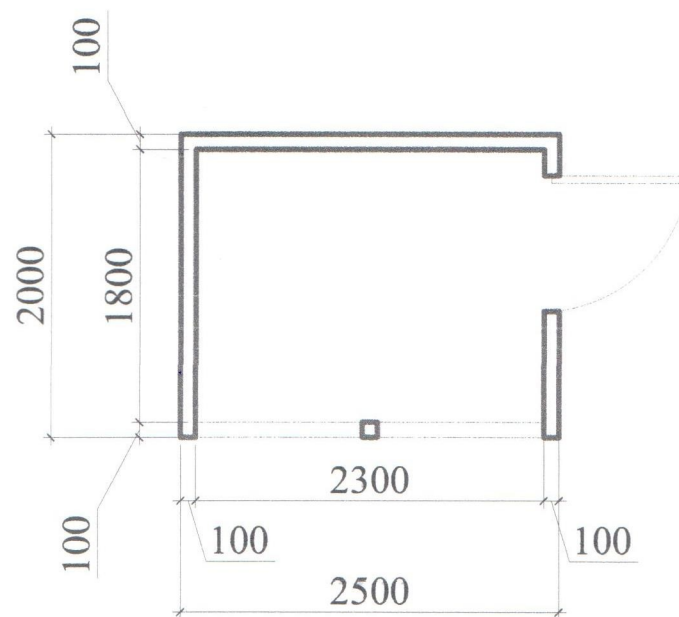
Головний інженер

Кваліфікаційний сертифікат серія АА № 012191

Т.Т. Євченко



План ТС М 1:50



В.о.Директора ТОВ "АРХІ-ТЕКСТУРИЦЯ"

В.В. Сліпченко

Головний інженер

Кваліфікаційний сертифікат серія АА № 01/19

Т.Т. Євченко

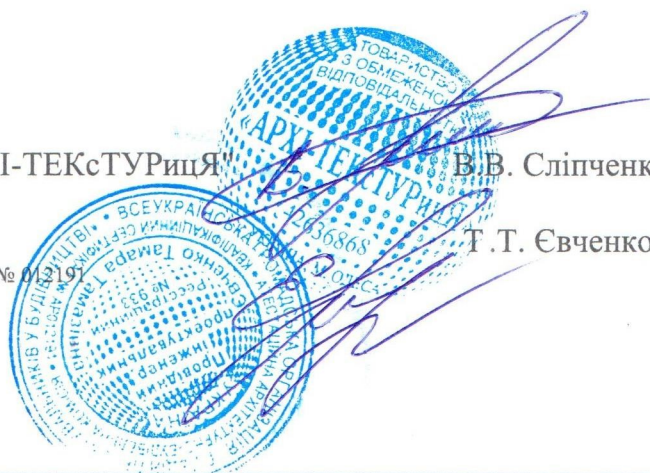
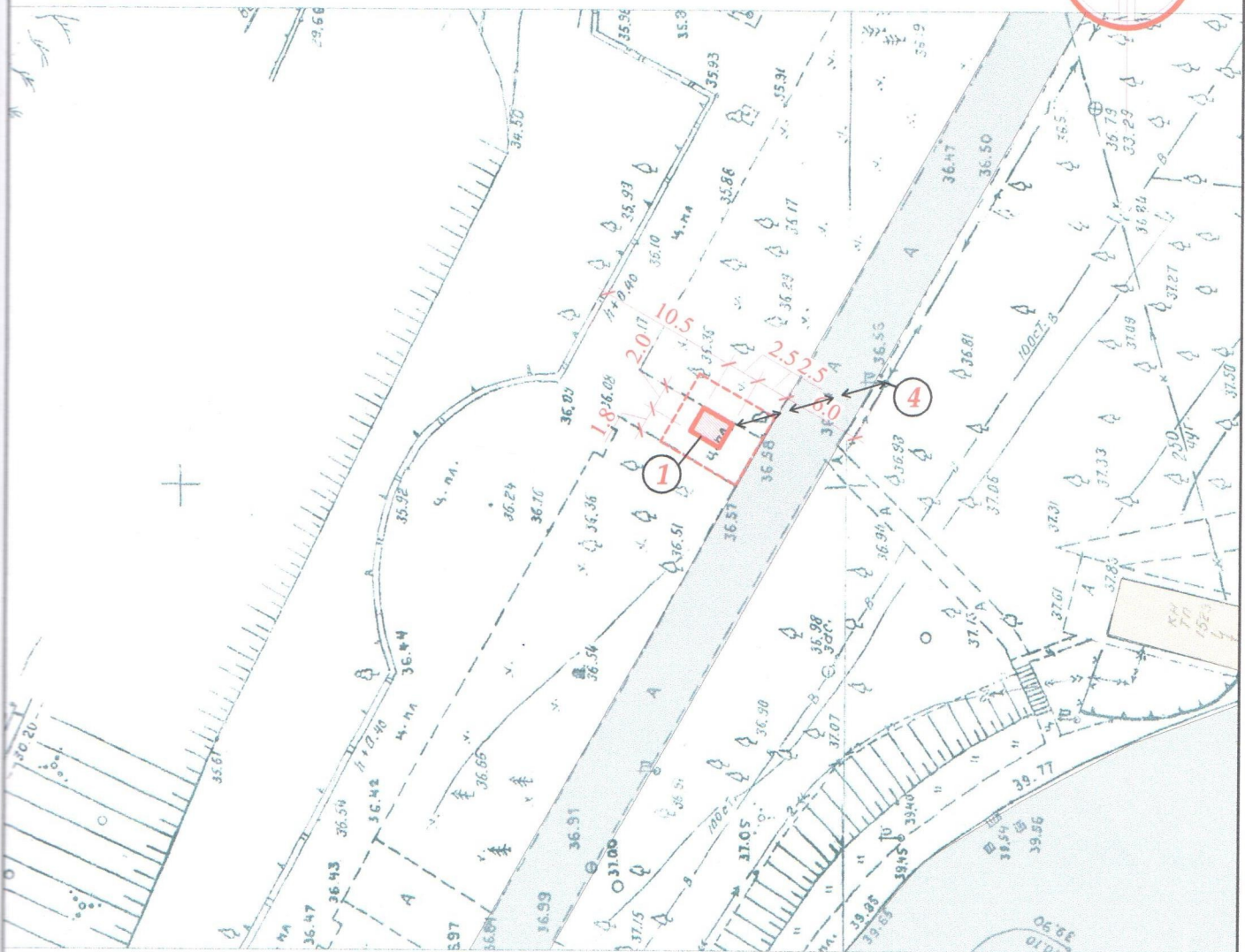
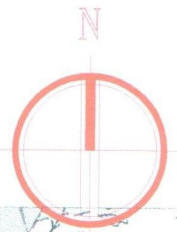


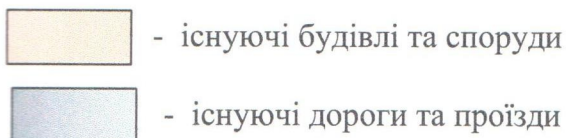
СХЕМА РОЗМІЩЕННЯ ТС М 1:500

Площа земельної ділянки згідно з документами
на землекористування - землі міста




Експлікація:


- 1) місце розташування ТС;
- 2) червоні лінії;
- 3) лінії регулювання забудови;
- 4) місця підключення до інженерних мереж.



Умовні позначення:

 - межа благоустрою ділянки розміщення ТС

 - проектна ТС

 - підключення до мереж електропостачання

В.о. директора ТОВ "АРХІ-ТЕКСТУРІЯ" В.В. Сліпченко

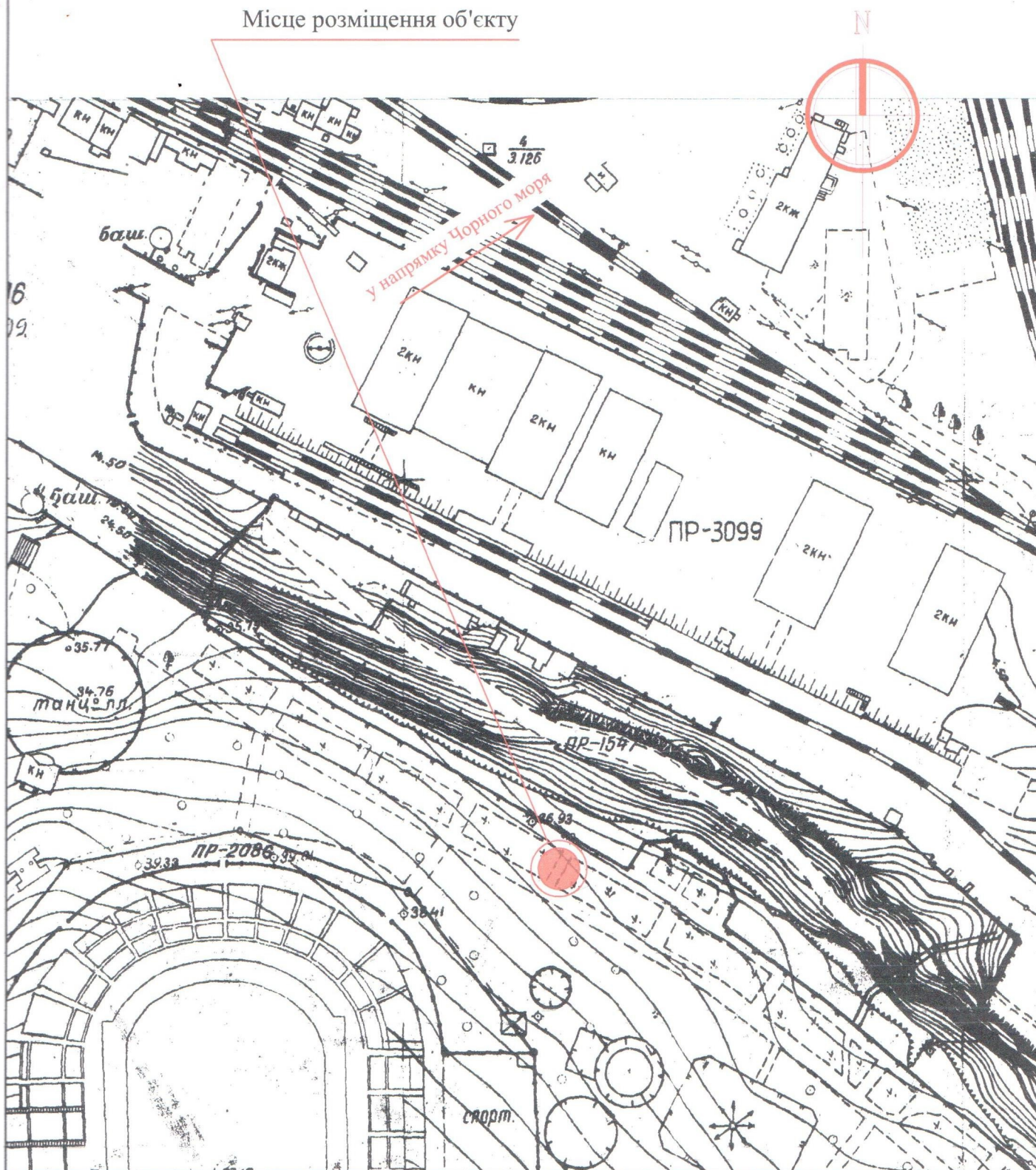
Головний інженер

Кваліфікаційний сертифікат серія АА № 012191

Т.Т. Євченко

Ситуаційний план М 1:2000

Місце розміщення об'єкту



В.о. директора ТОВ "АРХІ-ТЕКСТУРІЯ"

В.В. Сліпченко

Головний інженер

Кваліфікаційний сертифікат серія АА № 01219

Т.Т. Євченко