

## СТИСЛА ПОЯСНЮВАЛЬНА ЗАПИСКА

1. Стационарна тимчасова споруда для здійснення підприємницької діяльності має приміщення для тимчасового перебування людей. За умовну позначку  $\pm 0.000$  прийнятий рівень чистої підлоги ТС. Ступінь вогнестійкості - IIIа.

Стационарна тимчасова споруда являє собою кіоск прямокутної форми в плані, з габаритними розмірами - 2.5 x 3.0 м.

Загальна площа ТС - 7.5 м<sup>2</sup>.

Внутрішня висота від рівня чистої підлоги складає - 2.4 м.

Загальна висота складає - 2.5 м.

Грунт заснування, до встановлення ТС, ретельно утрамбовується щебнем та асфальтується.

ТС встановлюється без улаштування фундаменту на існуюче асфальтове покриття

Кіоск виконується з комплексної конструкції по дерев'яному каркасу, товщиною 100мм, без утеплювача та обшивкою з обох сторін вологостійкими фанерними листами, також і покрівля.

Зовні - обшивка дерев'яною рейкою з пофарбованим покриттям.

Підлога- дерев'яні дошки по дерев'яному каркасу без утеплювача з покриттям з негорючого матеріалу.

Двері-металеві

2. Стационарна тимчасова споруда підключається до мереж електропостачання згідно з діючими нормами та ТУ. Точка підключення - згідно з ТУ.

Опалення - електричне з встановленням навісних електро-конвекторів з регулюванням температури.

Освітлення приміщення виконується світильниками з люмінесцентними лампами.

Розподільні мережі виконані проводами з мідними жилами, що прокладені у трубах та приховані в обшивці стін.

Захист мереж від дії струмів коротких замикань та перевантажень здійснюється автоматичними вимикачами щитка.

3. Благоустрій прилеглої території виконується згідно з планом благоустрою. Освітлення території передбачене світильниками, що розміщуються над вікном ТС.

Директор ТОВ "АРХІ-ТЕКСТУРІЦЯ"

Інженер

Кваліфікаційний сертифікат серія АА № 012191

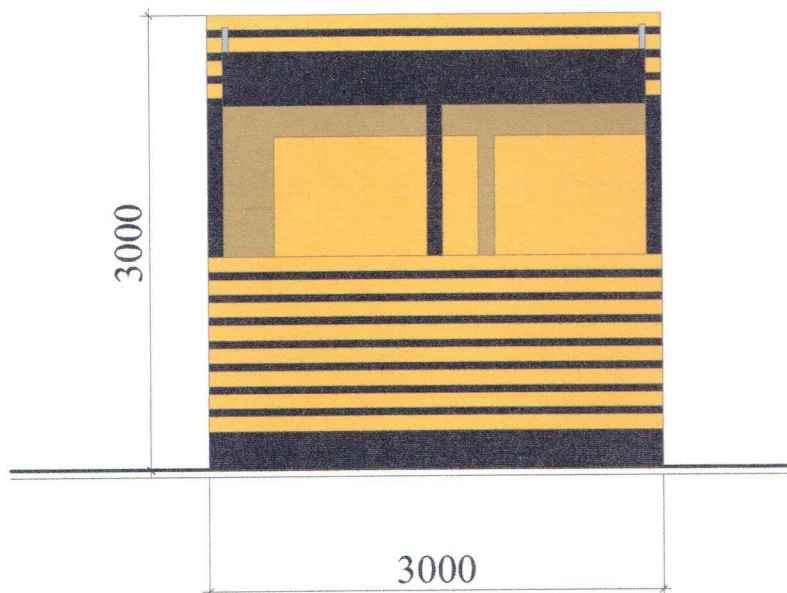


Т.Т. Євченко

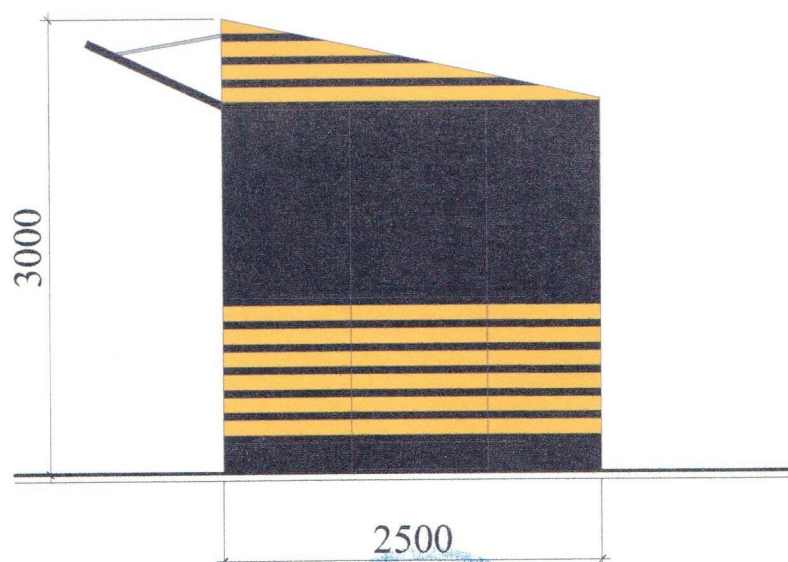
Т.Т. Євченко

# ЕСКІЗИ ФАСАДІВ ТС

Головний фасад ТС М 1:50



Бічний фасад ТС М 1:50



Директор ТОВ "АРХІ-ТЕКСТУРЦЯ"

Інженер

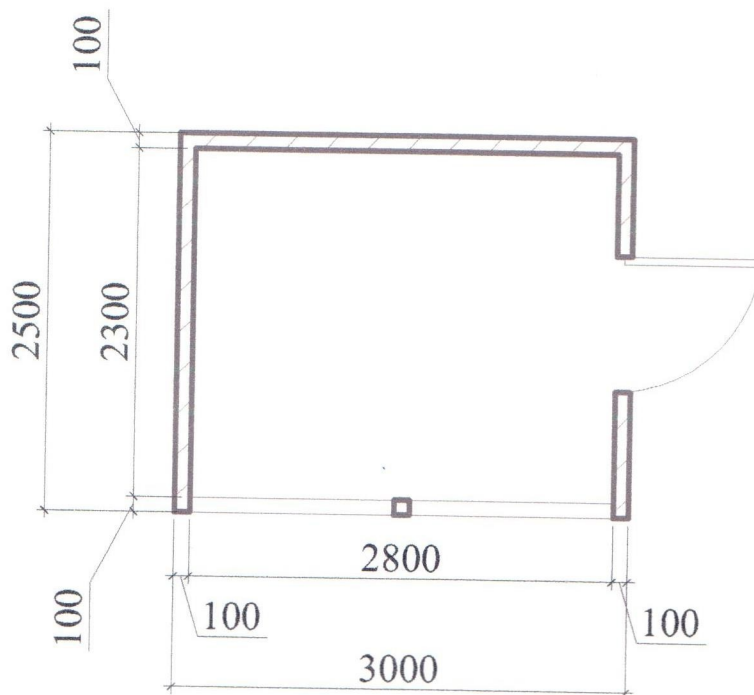
Кваліфікаційний сертифікат серія АА № 012191

Т.Т. Євченко

Т.Т. Євченко



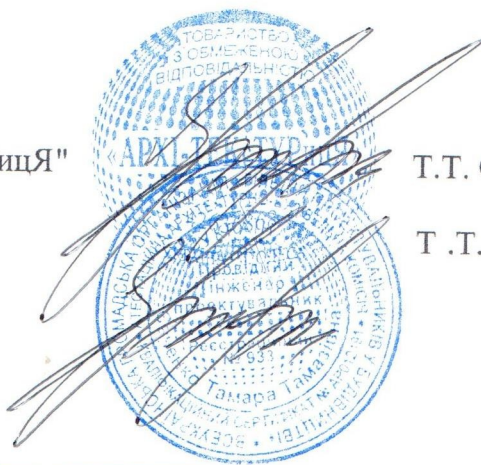
# План ТС М 1:50



Директор ТОВ "АРХІ-ТЕКСТУРЦЯ"

Інженер

Кваліфікаційний сертифікат серія АА № 012191

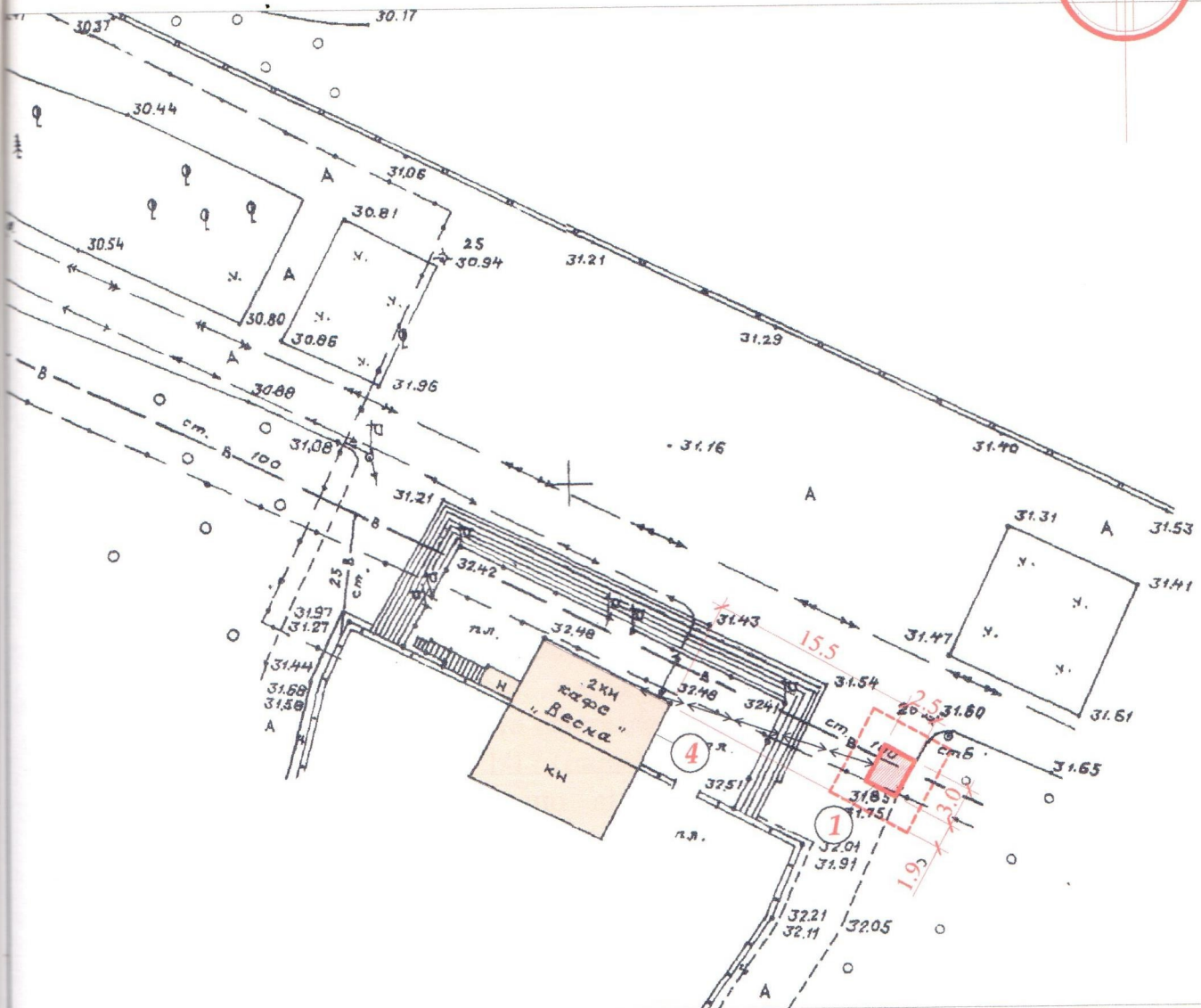
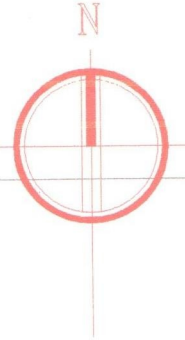


Т.Т. Євченко

Т.Т. Євченко

# СХЕМА РОЗМІЩЕННЯ ТС М 1:500

Площа земельної ділянки згідно з документами  
на землекористування - землі міста





## Експлікація:

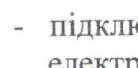
- 1) місце розташування ТС;
- 2) червоні лінії;
- 3) лінії регулювання забудови;
- 4) місця підключення до інженерних мереж.

 - існуючі будівлі та споруди

## Умовні позначення:

 - межа благоустрою ділянки розміщення ТС

 - проектна ТС

 - підключення до мереж електропостачання

Директор ТОВ "АРХІ-ТЕКСТУРиця"

Інженер

Кваліфікаційний сертифікат серія АА № 012191

Т.Т. Євченко

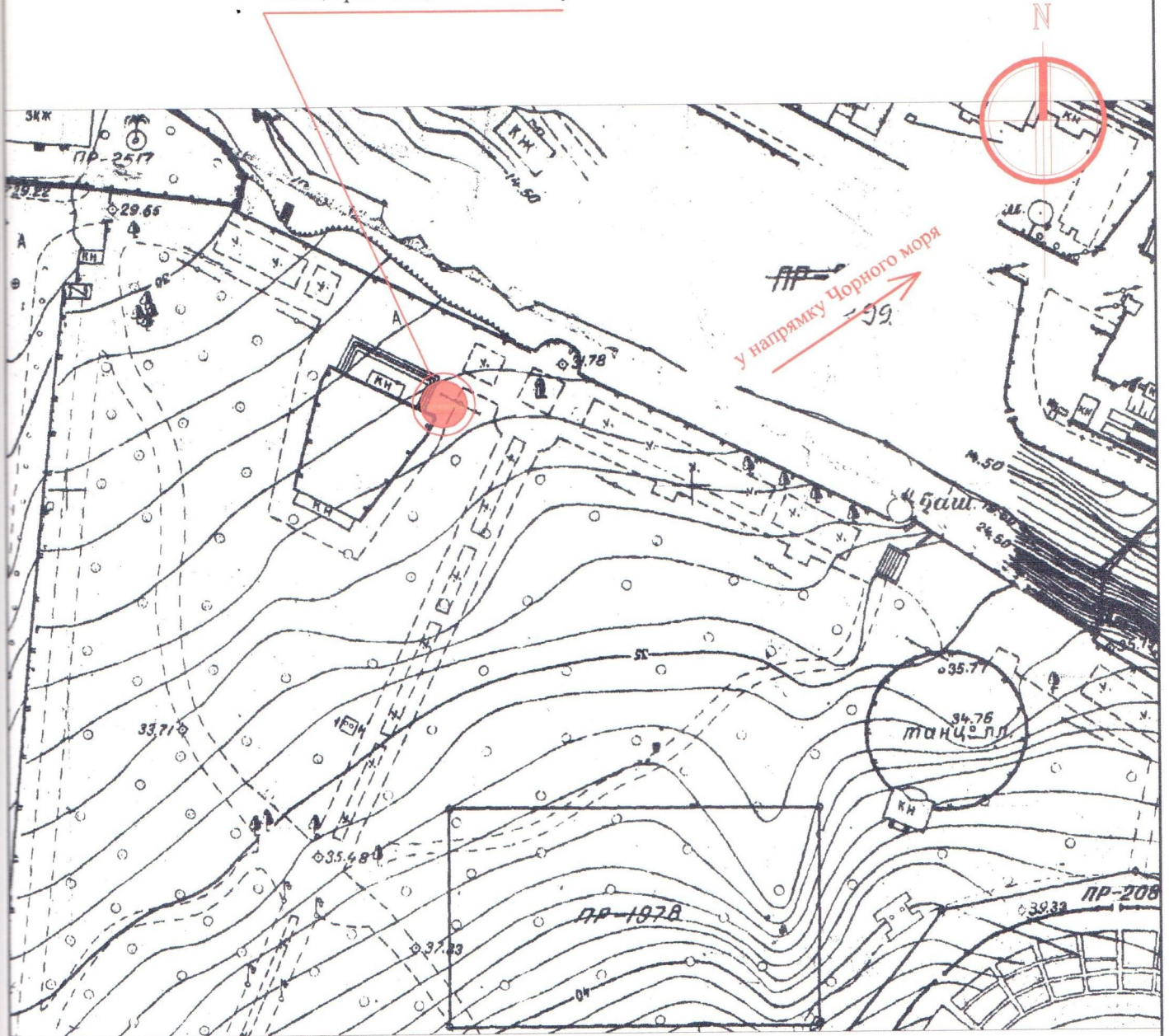
Т.Т. Євченко





# Ситуаційний план М 1:2000

Місце розміщення об'єкту



Директор ТОВ "АРХІ-ТЕКСТУРиЦЯ"

Інженер

Кваліфікаційний сертифікат серія АА № 012191



Т.Т. Євченко

Т.Т. Євченко