

СТИСЛА ПОЯСНЮВАЛЬНА ЗАПИСКА

1. Стационарна тимчасова споруда для здійснення підприємницької діяльності, яка має торговельні приміщення для тимчасового перебування людей.

Ступінь вогнестійкості — IIIa

Кіоск має прямокутну форму.

Габаритні розміри у плані — 3.00м x 6.00м.

Загальна площа — 5.10м²

Загальна висота — 3.00 м

Площа твердого покриття — 6.00м²

Внутрішня висота складає — 2.70м

Ґрунт заснування, до встановлення ТС, ретельно утрамбовується щебенем та укладається тротуарна плитка.

Стіни споруди запроектовані товщиною 100 мм із сертифікованим утеплювачем із мінеральної вати та обшивкою з обох сторін.

Обшивка сторін по каркасу: зовнішня — металеві листи, внутрішня (стіни та стеля) — пластикова вагонка.

Підлога — дерев'яні дошки 40 мм по металевому каркасу з утеплювачем з пенополістерольних плит та покриттям антипіринами та антигрибковими засобами.

Покрівлю — по металевим прогонам і решетуванню з покриттям профнастілом, з утеплювачем з мінераловатних плит, гідро- та пароізоляцією

Зовнішня обробка:

поверхні стін — профільовані металеві листи;

вікна — металопластикові із вакуумними склопакетами, пофарбовані фарбою для ПФХ.

покрівля — профнастіл.

2. Тимчасова споруда підключається до мереж електропостачання згідно з чинними нормами та ТУ. Точка підключення згідно з ТУ.

Опалення - електричне з встановленням навісних електро-конвекторів з регулюванням температури.

Освітлення приміщення виконується світильниками з діодними лампами.

Розподільні мережі виконані проводами із мідними жилами, що прокладені у трубах та приховані в обшивці стін.

Захист мереж від дії струмів, коротких замикань та перевантажень здійснюється автоматичними вимикачами щитка. Передбачене заземлення.

3. Благоустрій прилеглої території виконується згідно з планом благоустрою, Освітлення території передбачене світильниками, що розміщуються на основному фасаді та над входом в ТС.

Директор ТОВ "Архітектурне Бюро "АРКАДІЯ"  Смаглій Д.П.

Архітектор

Кваліфікаційний сертифікат серія АА №002590



Глінін Д.Ю.

ЕСКІЗ МАЙБУТНЬОЇ ТС "Марсель"



Директор ТОВ "Архітурне Бюро "Аркадія"

Архітектор

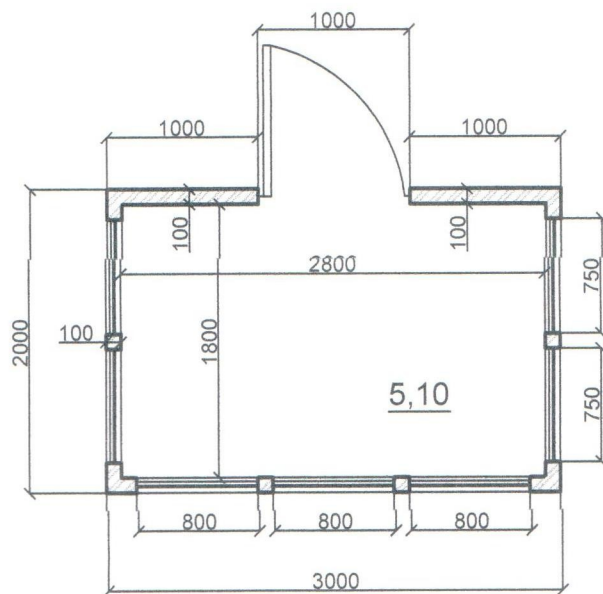
Кваліфікаційний сертифікат серія АА №002590



Смаглій Д.П.

Глінін Д.Ю.

ПЛАН ТС М 1:50



Директор ТОВ "Архітектура Бюро " Аркадія"

Архітектор

Кваліфікаційний сертифікат серія АА №002590

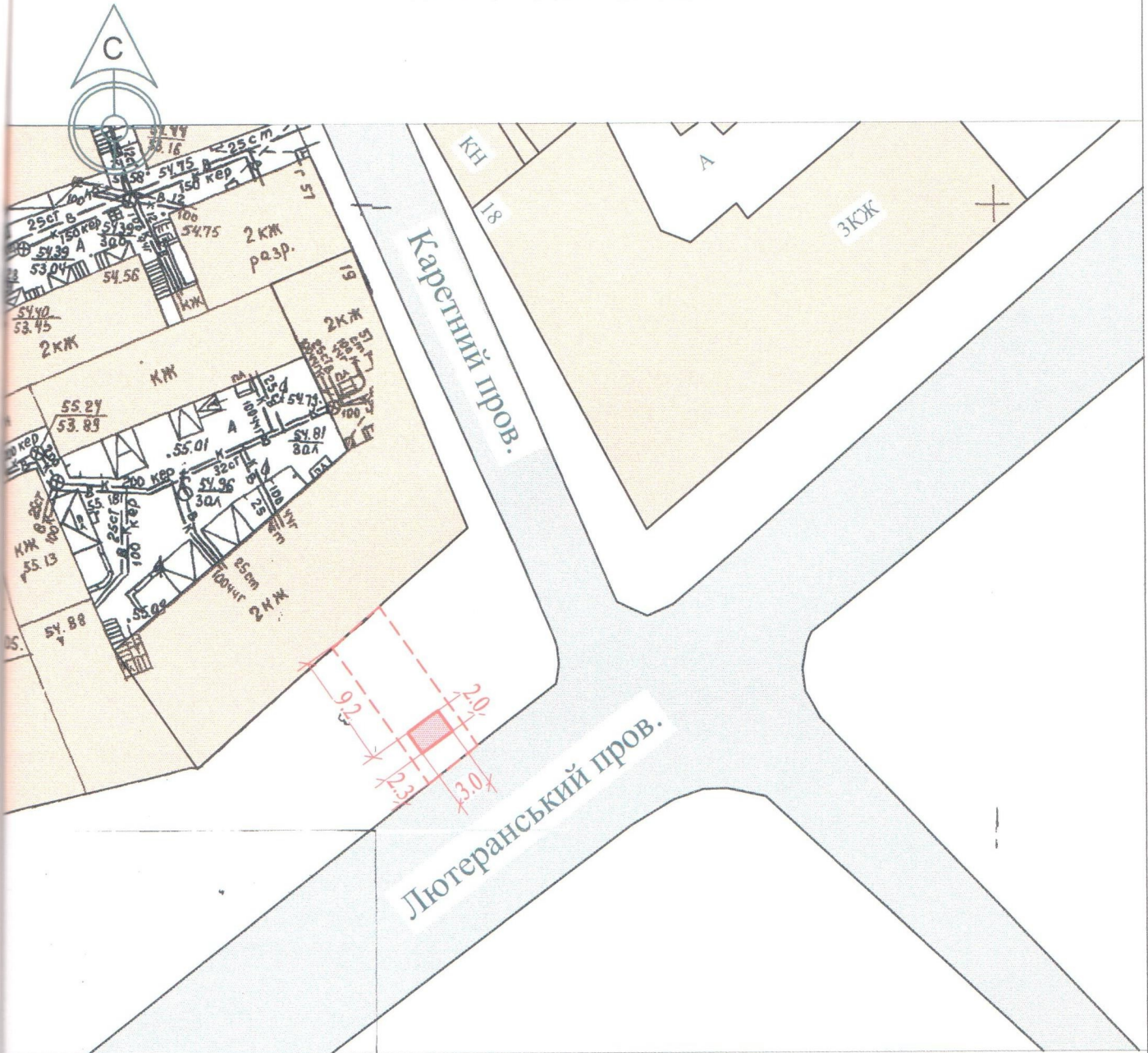


Смаглій Д.П.

Глинін Д.Ю.

СХЕМА РОЗМІЩЕННЯ ТС М 1:500

Площа земельної ділянки згідно з документами на
землекористування - землі міста



Експлікація:

- 1) місце розташування ТС;
- 2) червона лінія;
- 3) регулювання забудови;
- 4) місця підключення до інженерних мереж

Умовні позначення:

- межа благоустрою ділянки розміщення ТС
- існуюча ТС
- існуючі дороги
- існуючі будівлі

Директор ТОВ "Архітектурне Бюро "Аркадія"

Архітектор

Кваліфікаційний сертифікат серія АА №002590

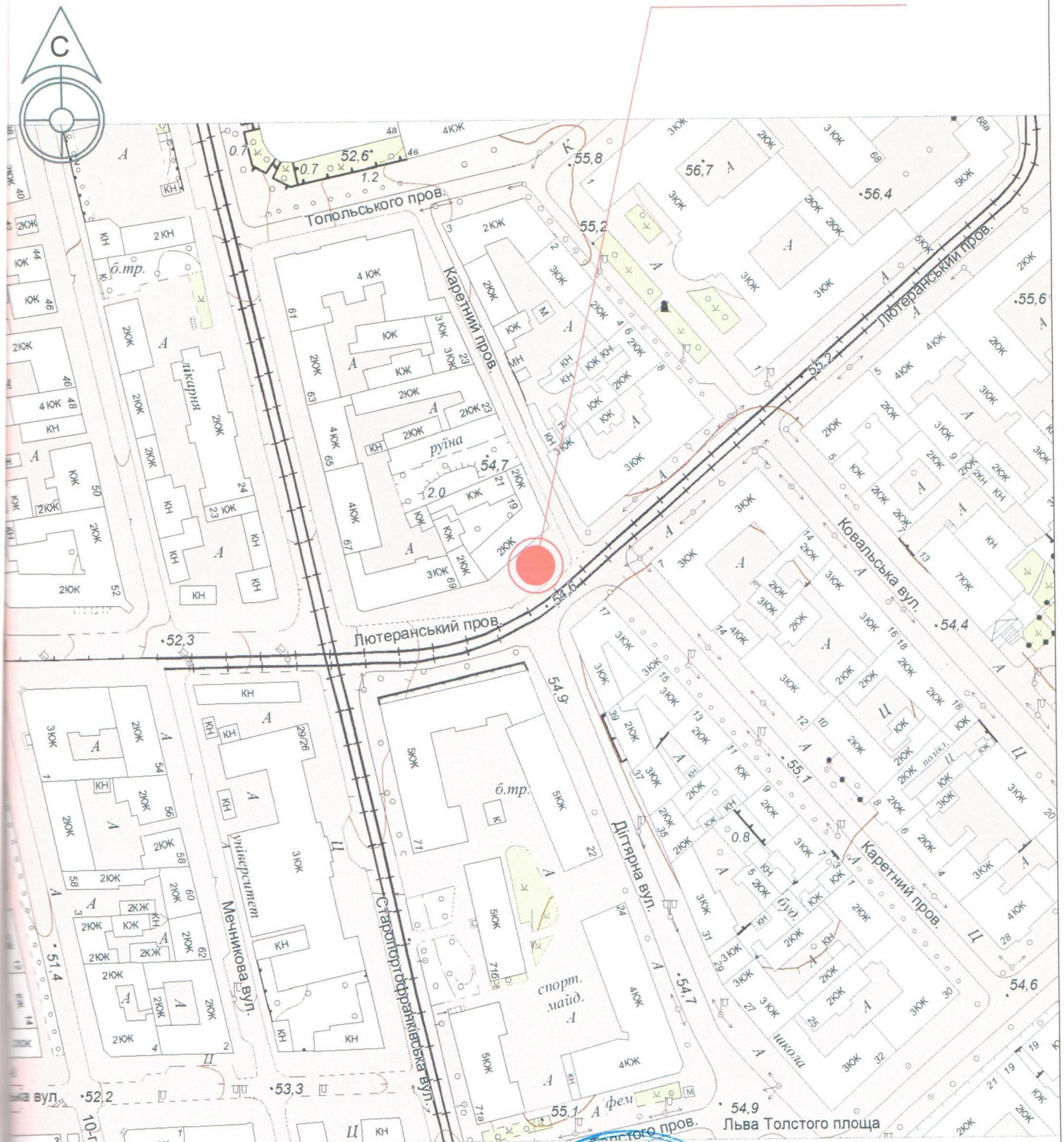


Смислий Д.П.

Гліщенко Д.Ю.

СИТУАЦІЙНИЙ ПЛАН М 1:2000

Місце розміщення об'єкту



Директор ТОВ "Архітурне Бюро "Аркадія"

Архітектор

Кваліфікаційний сертифікат серія АА №002590

