

СТИСЛА ПОЯСНЮВАЛЬНА ЗАПИСКА

1. Стационарна тимчасова споруда для здійснення підприємницької діяльності, яка має торговельні приміщення для тимчасового перебування людей.

Ступінь вогнестійкості — IIIa

Кіоск має прямокутну форму.

Габаритні розміри у плані — 2.56м x 3.12м.

Площа забудови — 7.98м²

Площа твердого покриття — 7.98м²

Загальна площа — 6.89м²

Загальна висота — 3.00 м

Внутрішня висота складає — 2.60м.

Ґрунт заснування, до встановлення ТС, ретельно утрамбовується щебенем та укладається тротуарна плитка.

Стіни споруди запроектовані товщиною 100 мм із сертифікованим утеплювачем із мінеральної вати та обшивкою з обох сторін.

Обшивка сторін по каркасу: зовнішня — по металевому каркасу металеві листи для зовнішнього застосування. внутрішня (стіни та стеля) — пластикова вагонка

Підлога — дерев'яні дошки 40 мм по металевому каркасу з утеплювачем з пенополістерольних плит та покриттям антипіринами та антигрибковими засобами.

Покрівлю — по металевим прогонам і решетуванню з покриттям металевими листами, з утеплювачем з мінераловатних плит.

Зовнішня обробка:

поверхні стін — металеві листи.

Вікна та двері — металопластикові із вакуумними склопакетами, пофарбовані фарбою для ПФХ.

покрівля — металеві листи.

2. ТС підключається до мереж електропостачання згідно з чинними нормами та ТУ. Точка підключення згідно з ТУ.

Опалення - електричне з встановленням навісних електро-конвекторів з регулюванням температури.

Освітлення приміщення виконується світильниками з діодними лампами.

Розподільні мережі виконані проводами із мідними жилами, що прокладені у трубах та приховані в обшивці стін.

Захист мереж від дії струмів, коротких замикань та перевантажень здійснюється автоматичними вимикачами щитка. Передбачене заземлення.

3. Благоустрій прилеглої території виконується згідно з планом благоустрою, Освітлення території передбачене світильниками, що розміщуються на основному фасаді та над входом в ТС.

Директор ТОВ "Архітектурне Бюро "АРКАДІЯ" Смаглій Д.П.

Архітектор

Кваліфікаційний сертифікат серія АА №002590



Глінін Д.Ю.

ЕСКІЗ МАЙБУТНЬОЇ ЗАМІНИ "Марсель"



Директор ТОВ "Архітектурне Бюро "Аркадія"

Архітектор

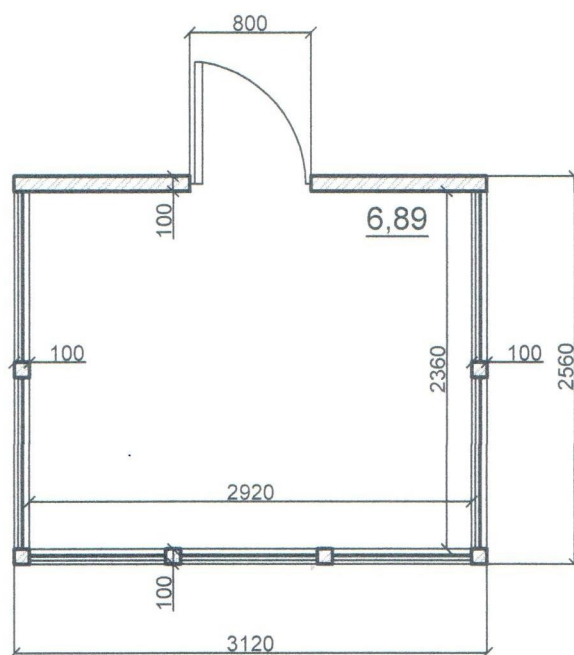
Кваліфікаційний сертифікат серія АА №002590



Смаглій Д.П.

Глінін Д.Ю.

ПЛАН ТС М 1:50



Директор ТОВ "Архітектурне Бюро "Аркадія"

Архітектор

Кваліфікаційний сертифікат серія АА №002590

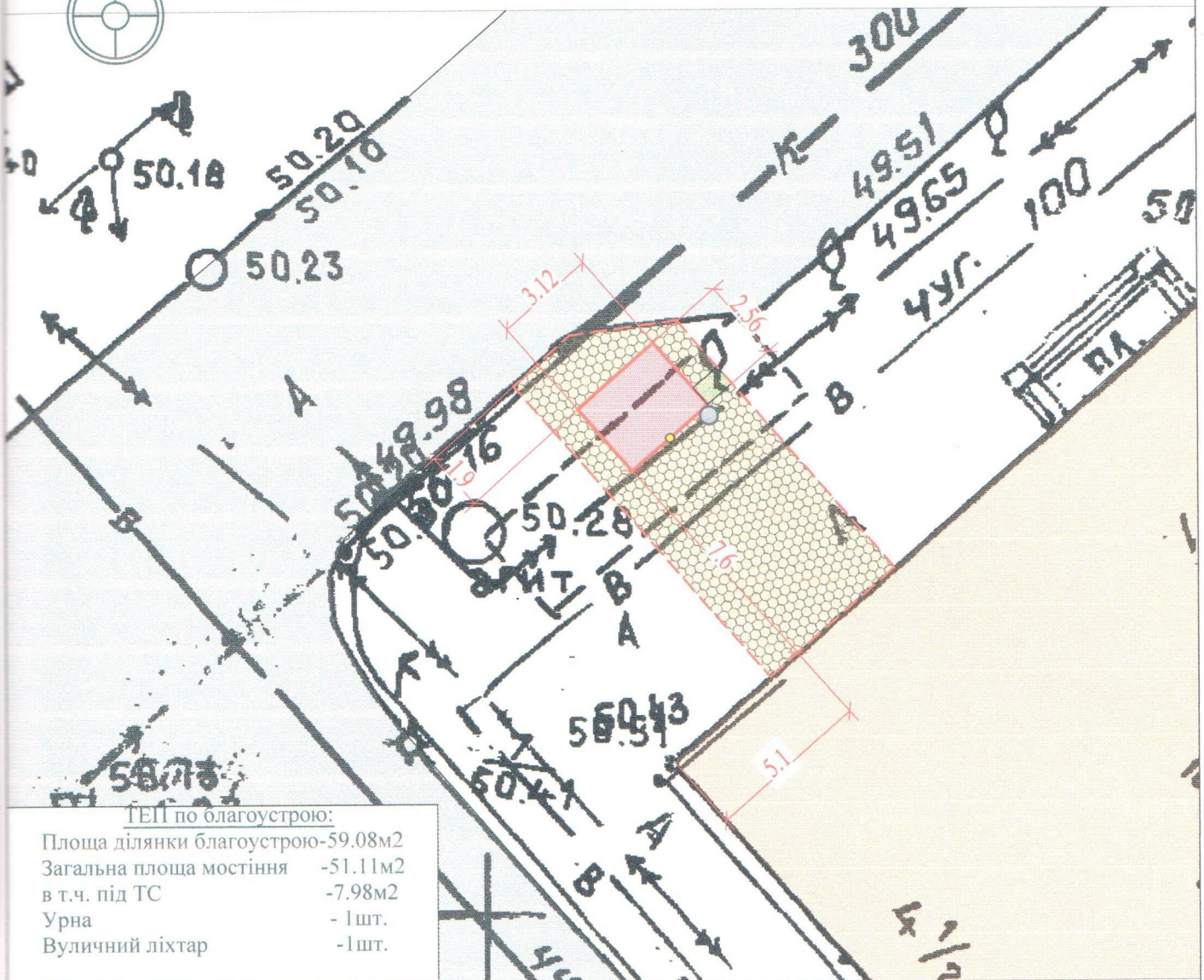
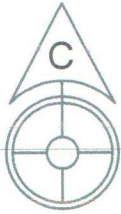


Смаглій Д.П.

Глінін Д.Ю.

СХЕМА РОЗМІЩЕННЯ ТС М 1:200

Площа земельної ділянки згідно з документами на
землекористування - землі міста



Умовні позначення:

- | | | | |
|--|------------------------------|--|------------------------------------------|
| | - існуючі газони | | - межа благоустрою ділянки розміщення ТС |
| | - тротуарна плитка | | - існуюча ТС |
| | - існуюче асфальтне покриття | | - існуючі будівлі |
| | - урна | | - існуючі дороги |
| | - вуличний ліхтар | | - існуючі дерева |

Директор ТОВ "Архітектурне Бюро "Аркадія" Маглій Д.П.

Архітектор

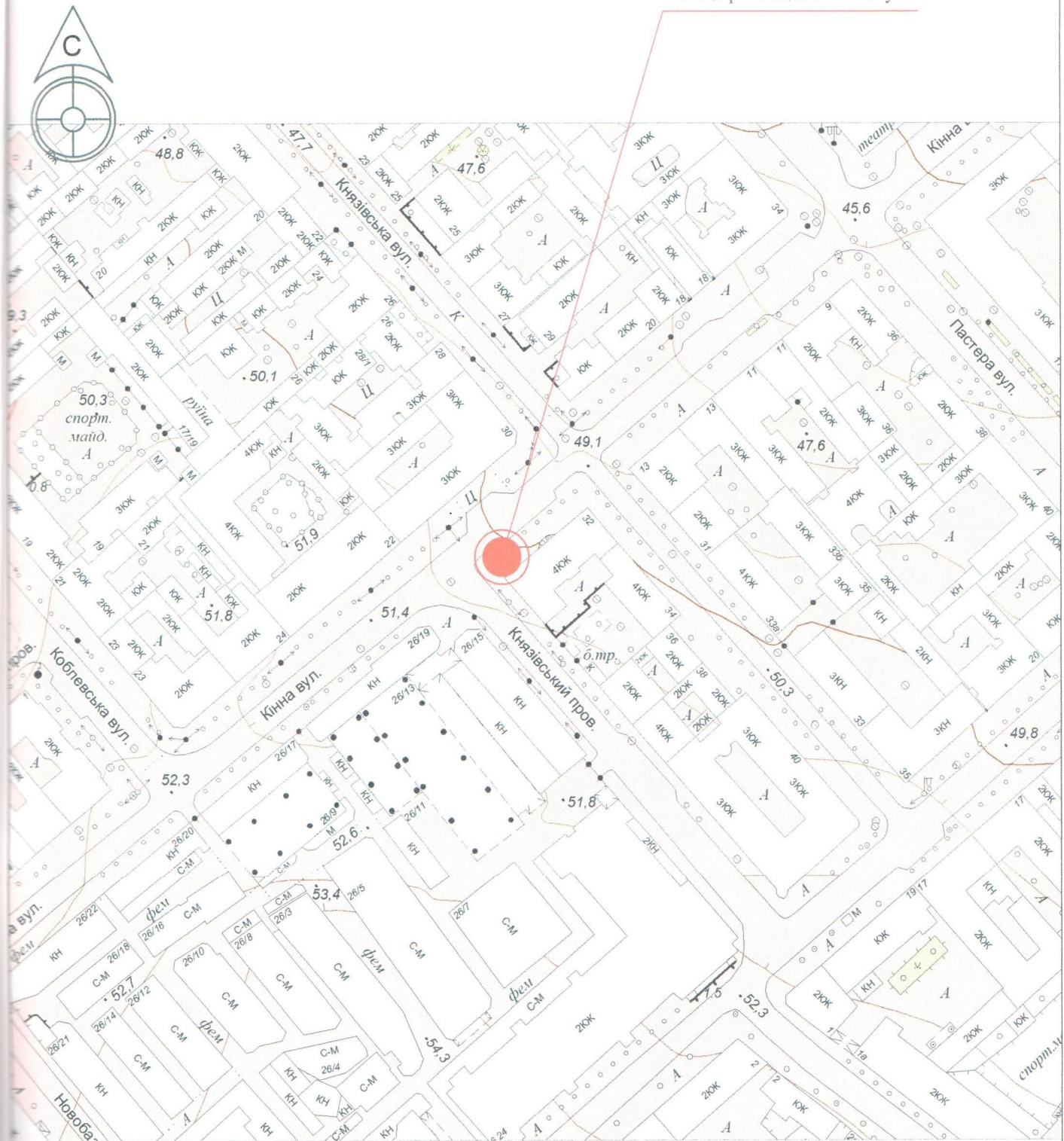
Кваліфікаційний сертифікат серія АА №002590



Ліній Д.Ю.

СИТУАЦІЙНИЙ ПЛАН М 1:2000

Місце розміщення об'єкту



Директор ТОВ "Архітектурне Бюро "Аркадія"

Архітектор

Кваліфікаційний сертифікат серія АА №002590

Маглій Д.П.

Лінін Д.Ю.

