

СТИСЛА ПОЯСНЮВАЛЬНА ЗАПИСКА

1. Стационарна тимчасова споруда для здійснення підприємницької діяльності має торговельне приміщення для тимчасового перебування людей. За умовну позначку ± 0.000 прийнятий рівень чистої підлоги ТС.

Ступень вогнестійкості - IIIа.

Тимчасова споруда являє собою павільйон прямокутної форми у плані.

Максимальні габаритні розміри ТС - 8,50 x 3,25 м.

Загальна площа ТС - 27,00 м².

Внутрішня висота від рівня чистої підлоги складає - 2,50 м.

Загальна висота складає - 3,00 м.

Грунт заснування, до встановлення ТС, ретельно утрамбовується щебнем та укладається бетонна тротуарна плитка. ТС встановлюється без улаштування фундаменту.

Стіни споруди запроектовані товщиною 100 мм із утеплювачем з мінеральної вати та обшивкою з обох сторін.

Обшивка стін по каркасу: зовнішня - композитні матеріали типу "Алюкобонд"; внутрішня (стіни та стеля) - гіпсокартонні листи.

Підлога - дерев'яні дошки 40 мм по металевому каркасу з утеплювачем з мінераловатних плит та покриттям з негорючого матеріалу.

Покрівля - по металевим прогонам і решетуванню з покриттям оцинкованою покрівельною сталлю, з утеплювачем з мінераловатних плит, гідро- і пароізоляцією.

Зовнішня обробка:

поверхні стін - композитні матеріали типу "Алюкобонд";

вікна та двері - металопластикові з вакуумними склопакетами;

покрівля - оцинкована покрівельна сталь.

2. Тимчасова споруда підключається до мереж електропостачання згідно з діючими нормами та ТУ. Точка підключення - згідно з ТУ.

Опалення - електричне з встановленням навісних електро-конвекторів з регулюванням температури.

Освітлення приміщення виконується світильниками з люмінесцентними лампами.

Розподільні мережі виконані проводами з мідними жилами, що прокладені у трубах та приховані в обшивці стін.

Захист мереж від дії струмів коротких замикань та перевантажень здійснюється автоматичними вимикачами щитка.

3. Благоустрій прилеглої території виконується згідно з планом благоустрою. Освітлення території передбачене світильниками, що розмінюються під навісом ТС.

ФОП

Архітектор

Кваліфікаційний сертифікат серія АА № 001542

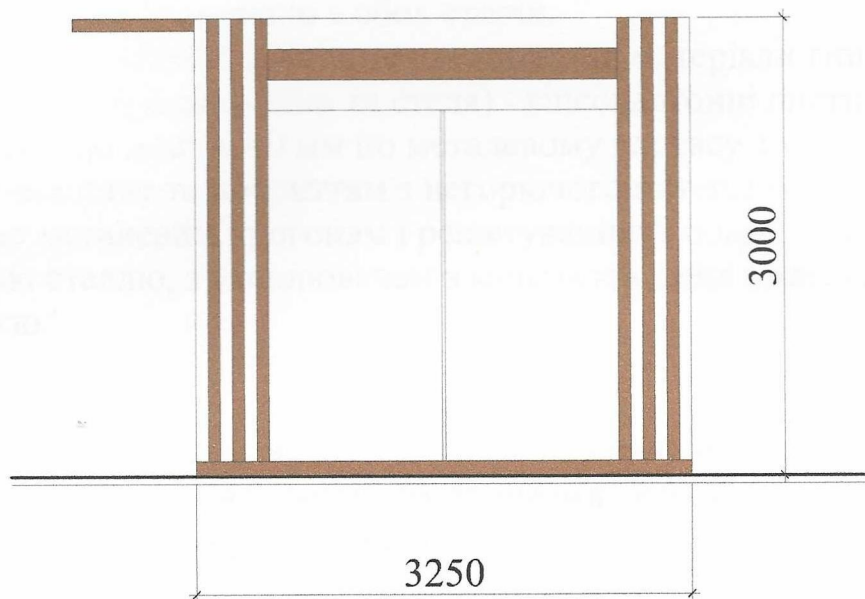
М.В. Баркар

Л.В. Вальтер



ЕСКІЗИ ФАСАДІВ ТС

Бічний фасад М 1:50



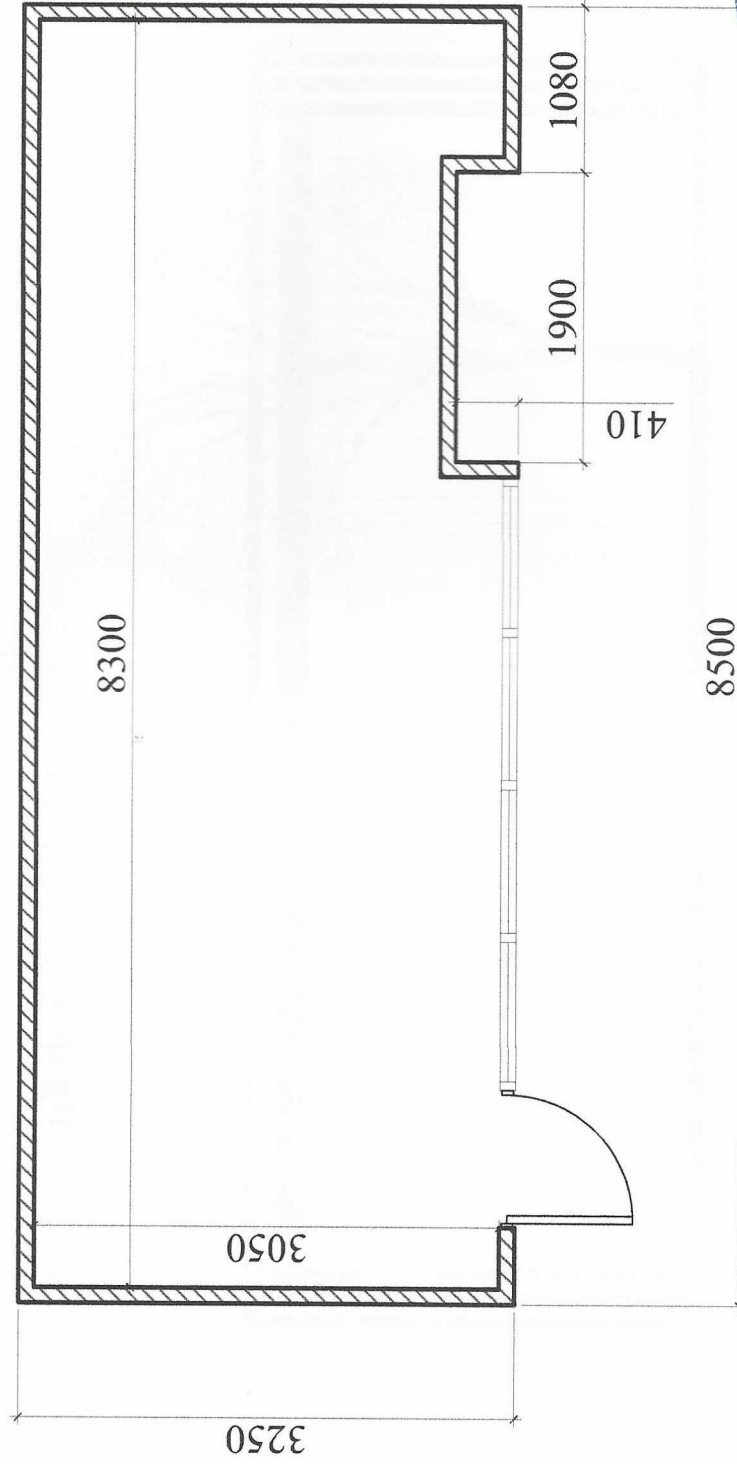
ФОП

Архітектор

Кваліфікаційний сертифікат серія АА № 001542



План ТС М 1:50



ФОП

Архітектор

Кваліфікаційний сертифікат серія АА № 001542

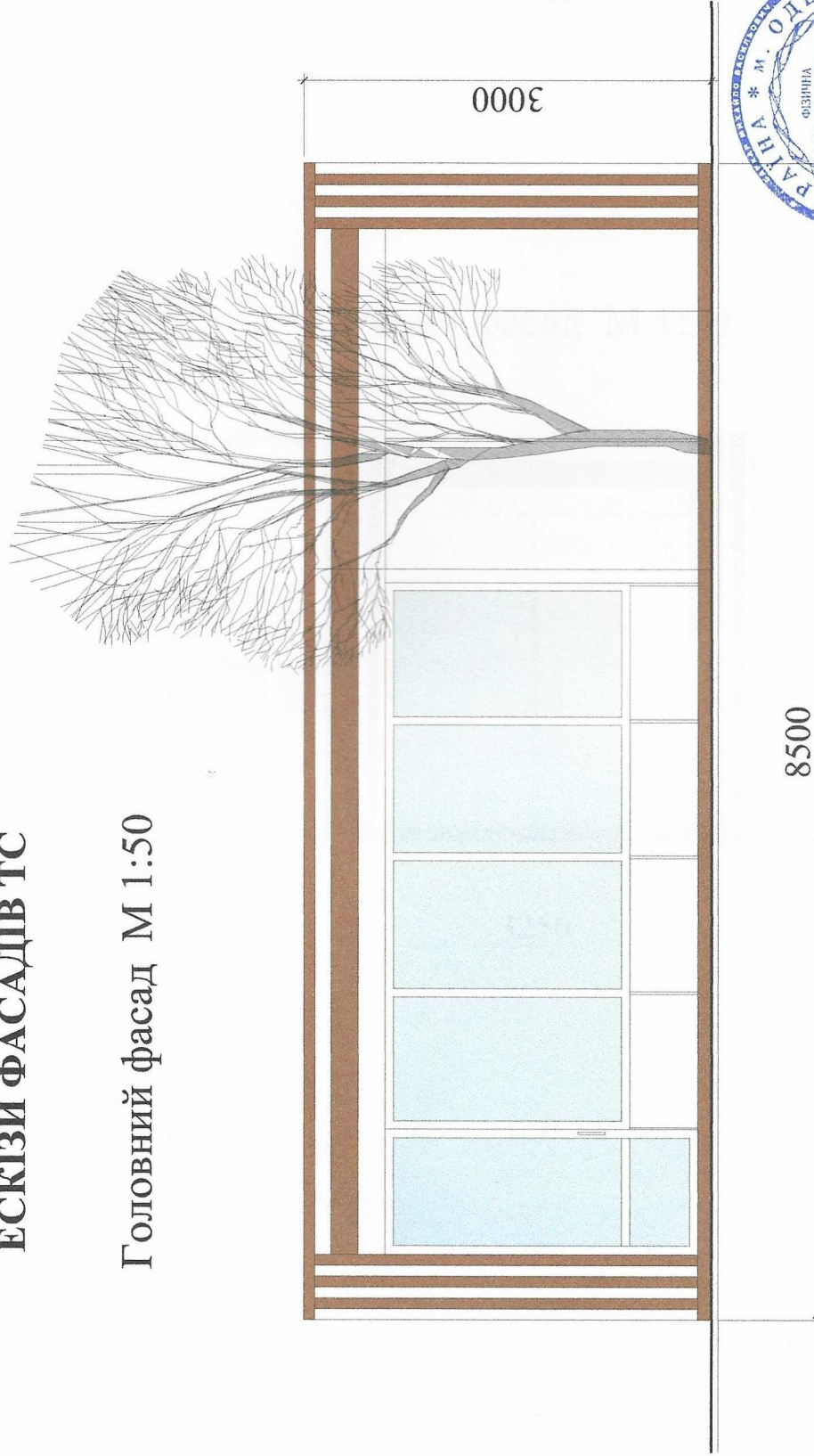
Баркар

Вальтер



ЕСКІЗИ ФАСАДІВ ТС

Головний фасад М 1:50



ФОП

Архітектор

Кваліфікаційний сертифікат серія АА № 001542

М.В. Баркар

Л.В. Вальтер

Площа земельної ділянки згідно з документами
на землекористування - землі міста



Л.В. Вальтер



Ситуаційний план М 1:2000

Місце розміщення об'єкту



ФОП

Архітектор

Кваліфікаційний сертифікат серія АА № 001542



М.В. Баркар

Л.В. Вальтер