

1. Тимчасова група споруд (ТС) для здійснення підприємницької діяльності має приміщення для тимчасового перебування людей.

За умовну позначку ± 0.000 прийнятий рівень чистої підлоги ТС.

Ступень вогнестійкості - III

Габаритні розміри в плані групи ТС - 10.00 м. х 4.00 м. ;

У павільоні розташовані два приміщення площею - 17.50 кв.м. ; 18.20 кв.м. ;

Площа застройки - 39.00 кв.м.

Внутрішня висота павільону від рівня чистої підлоги складає - 2.70 м.

Загальна висота павільону складає - 3.30 м.

Ґрунт заснування, до встановлення павільону, ретельно утрамбован щебнем та укладається бетонна тротуарна плитка.

Стіни споруди запроектовані по типу "Сендвич", товщиною 100 мм. із утеплювачем з мінеральної вати й обшивкою.

Обшивка стін по каркасу: зовнішня - алюмінієві композитні панелі типу "Алюкобонд";
внутрішня (стіни та стеля) - пластикова вагонка.

Підлога з покриттям дошки 40 мм. і утеплювачем (керамзитовий ґравій) - 200 мм.
та покриття з негорючого матеріала.

Покрівля - по металевим прогонам і решетуванню з покриттям із профільованного сталевих листа,
з утеплювачем з мінераловатних плит, гідро і пароізоляцією.

Зовнішня обробка:

поверхні стін - алюмінієві композитні панелі типу "Алюкобонд";

вікна - металопластикові;

двері - металопластикові;

покрівля - профільований сталевий лист;

цоколь - колірний поліуритановий профіль.

2. Тимчасова споруда підключена до мереж електропостачання згідно з діючими нормами та ТУ. Точка підключення - близька опора, що розташована поряд з територією ділянки.

Опалювання-електричне з встановленням навісних електро-конвекторів з регулюванням температури.

Освітлення приміщення виконане стельовими світильниками з люмінесцентними лампами.

Розподільні мережі павільонів, виконані проводами з мідними жилами, що прокладені у трубах то приховані в обшивці стін. Мережі обрані по тривалодопустимим струмам навантаження.

Захист мереж від дії струмів коротких замикань та перевантажень здійснюється автоматичними вимикачами щитка.

3. Благоустрій прилеглої території виконується згідно з планом благоустрою. Освітлення території передбачене світильниками, що розміщуються на головному фасаді над входом у ТС.

Директор ООО "Альфа"

Госліцензія АД № 030757

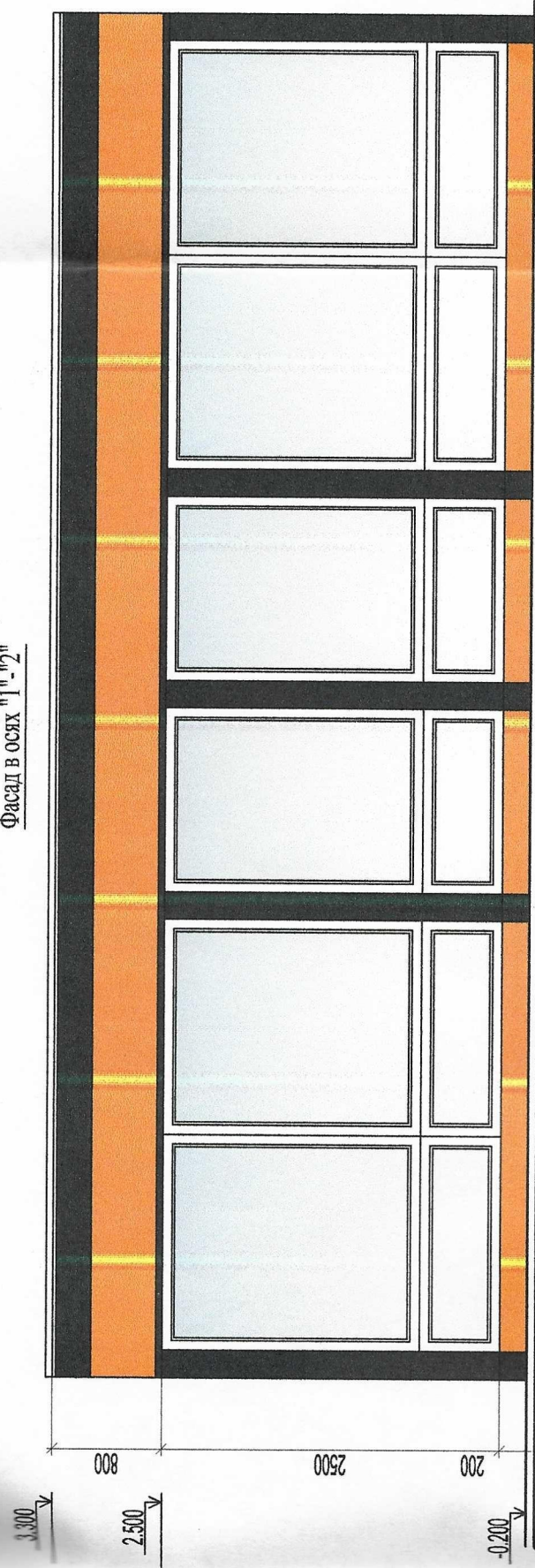
Архітектор

М.В.Краєвська

В.Ю.Петрушина

ЕСКІЗИ ФАСАДІВ ТС, М 1:50

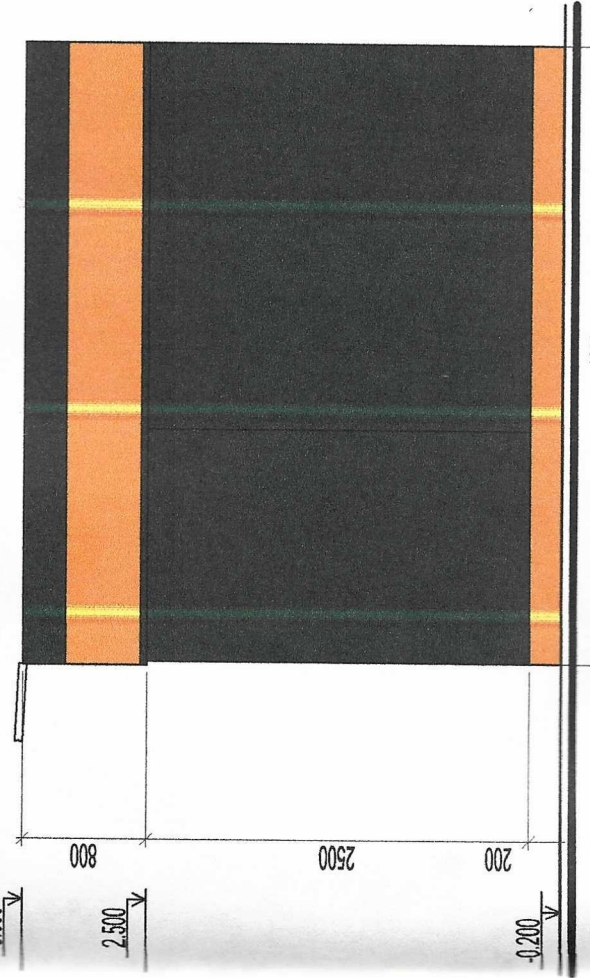
Фасад в осях "1" - "2"



10000

4

Фасад в осях "А" - "Б"



4000

Б

А

Директор ООО "Альфа"

Госліцензія АД № 030757

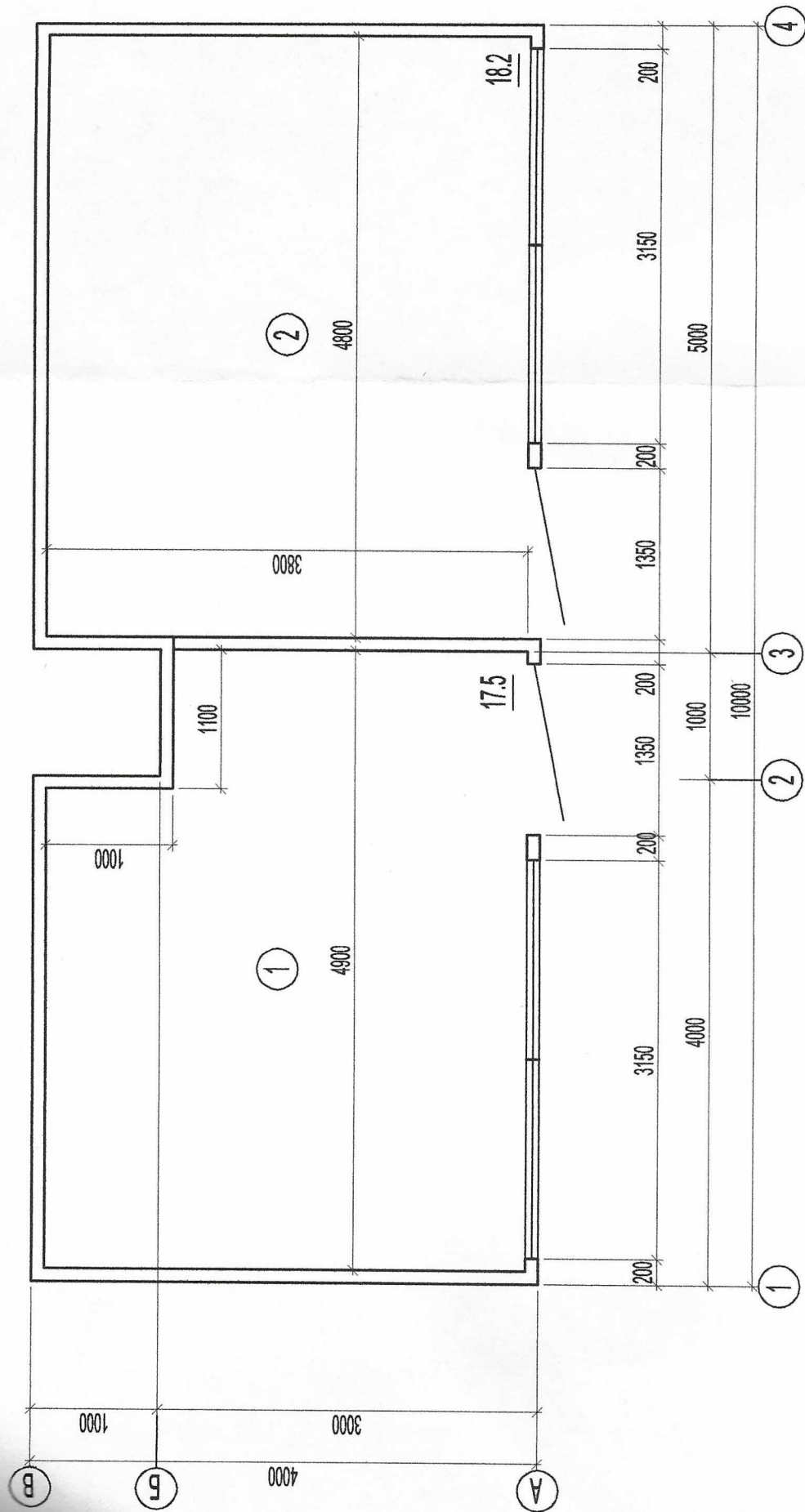
Архітектор

М.В.Краєвська

В.Ю.Петрушина



План на отг. 0.000, М 1:50



Експлікація

№/№ плану	Найменування	Площа м2
1	Торгівельне приміщення	17.50
2	Торгівельне приміщення	18.20
	Загальна площа	35.70
	Площа застройки	39.00

Директор ООО "Альфа"
Госплицензія АД № 030757

Архітектор

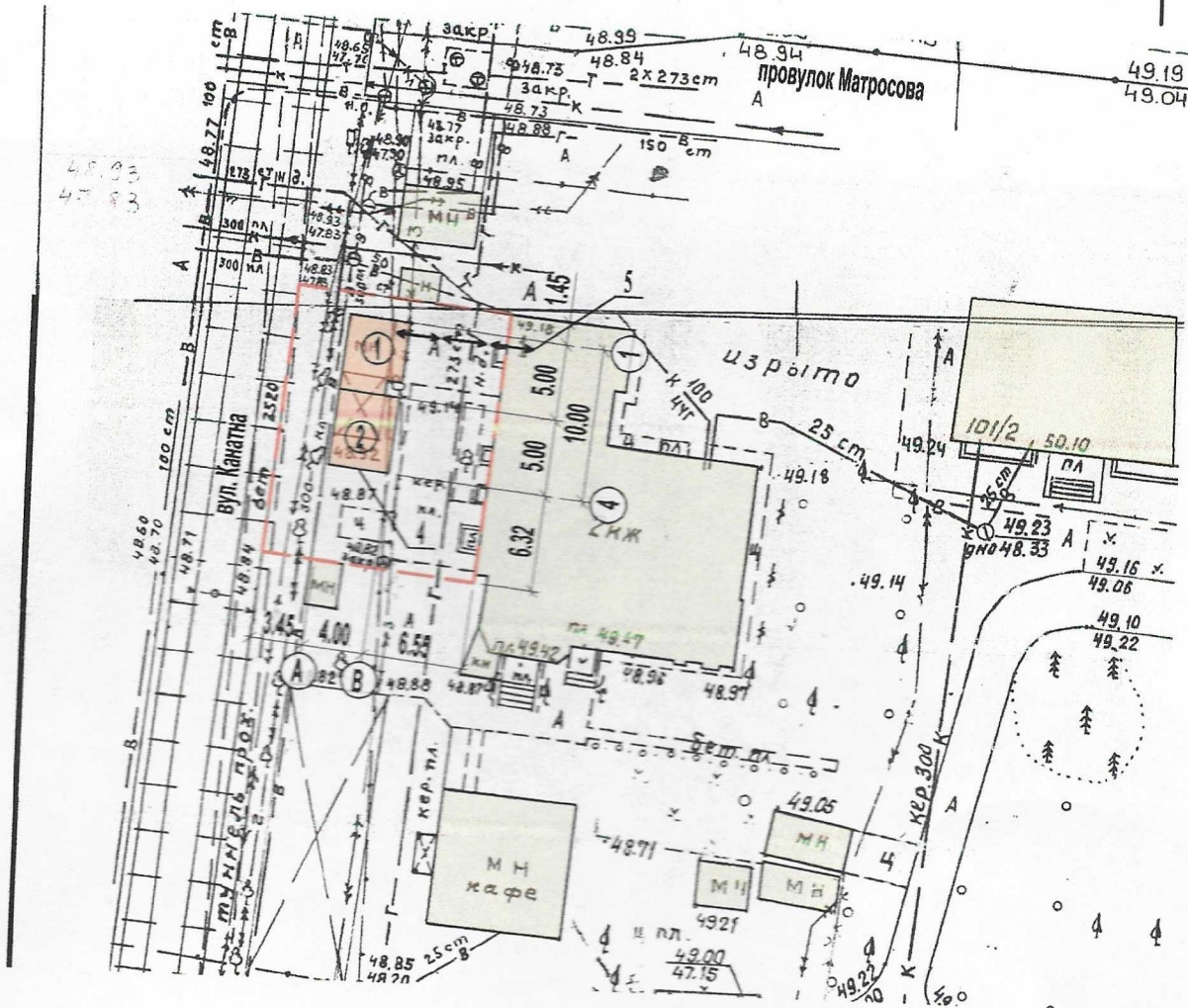
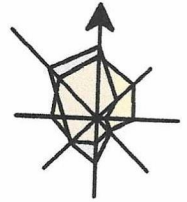
М.В.Краєвська

В.Ю.Петрушина



СХЕМА РОЗМІЩЕННЯ ТС, М 1:500

Площа земельної ділянки згідно з документами
на землекористування - землі міста.



Експлікація:

- 1) місце розташування групи ТС-1;
- 2) місце розташування групи ТС-2;
- 3) червоні лінії;
- 4) лінії регулювання забудови;
- 5) місця підключення до інженерних мереж;

Умовні позначення:

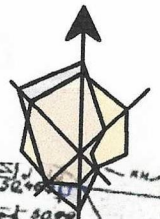
- межа благоустрою ділянки розміщення групи ТС
- проектна група ТС
- існуючі будівлі
- підключення до мереж електропостачання

Директор ООО "Альфа"
Госліцензія АД № 030757

Архітектор

М.В.Краєвська
В.Ю.Петрушина

Ситуаційний план, М 1:2000



місце розміщення ТС

Директор ООО "Альфа"
Гослицензія АД № 030757

Архітектор

М.В.Краєвська

В.Ю.Петрушина

