

СТИСЛА ПОЯСНЮВАЛЬНА ЗАПІСКА

1. Стационарна тимчасова споруда для здійснення підприємницької діяльності має торговельні приміщення для тимчасового перебування людей. За умовну позначку ± 0.000 прийнятий рівень чистої підлоги ТС.

Ступень вогнестійкості - Ша.

Габарити павільйона, розміри у плані - 4,00м x 3,00м.

Загальна площа ТС - 12,00 м²

Площа твердого покриття - 10,64 м²

Внутрішня висота від рівня чистої підлоги складає - 2,70м.

Загальна висота складає - 3,20м.

Ґрунт заснування, до встановлення ТС, ретельно утрамбовується щебнем та укладається бетонна тротуарна плитка.

Стіни споруди запроектовані товщиною 100 мм із утеплювачем з мінеральної вати та обшивкою з обох сторін.

Обшивка стін по каркасу. Фасадне скління з вакуумними склопакетами, внутрішня обробка (стіни та стеля) - пластикова вагонка.

Підлога - дерев'яні дошки 40 мм по металевому каркасу з утеплювачем з мінераловатних плит та покриттям з негорючого матеріалу.

Покрівля - по металевим прогонам і решетуванню з покриттям листами оцинкованою покрівельною сталлю, з утеплювачем з мінераловатних плит, гідро- і пароізоляцією.

Зовнішня обробка:

поверхні стін - фасадне скління з вакуумними склопакетами, обшивка металевий лист для зовнішніх робіт,

покрівля - оцинкована покрівельна сталь.

2. Тимчасова споруда підключається до мереж електропостачання згідно з діючими нормами та ТУ. Точка підключення - згідно з ТУ.

Опалення - електричне з встановленням навісних електро-конвекторів з регулюванням температури.

Освітлення приміщення виконується світильниками з люмінесцентними лампами.

Розподільні мережі виконані проводами з мідними жилами, що прокладені у трубах та приховані в обшивці стін.

Захист мереж від дії струмів коротких замикань та перевантажень здійснюється автоматичними вимикачами щитка.

3. Благоустрій прилеглої території виконується згідно з планом благоустрою. Освітлення території передбачене світильником, що розміщується на головному фасаді над входом у ТС.

ФОП ГОРБАЧОВ О.О.
(інн. 3136613771)

Архітектор

Кваліфікаційний сертифікат серія АА №002730

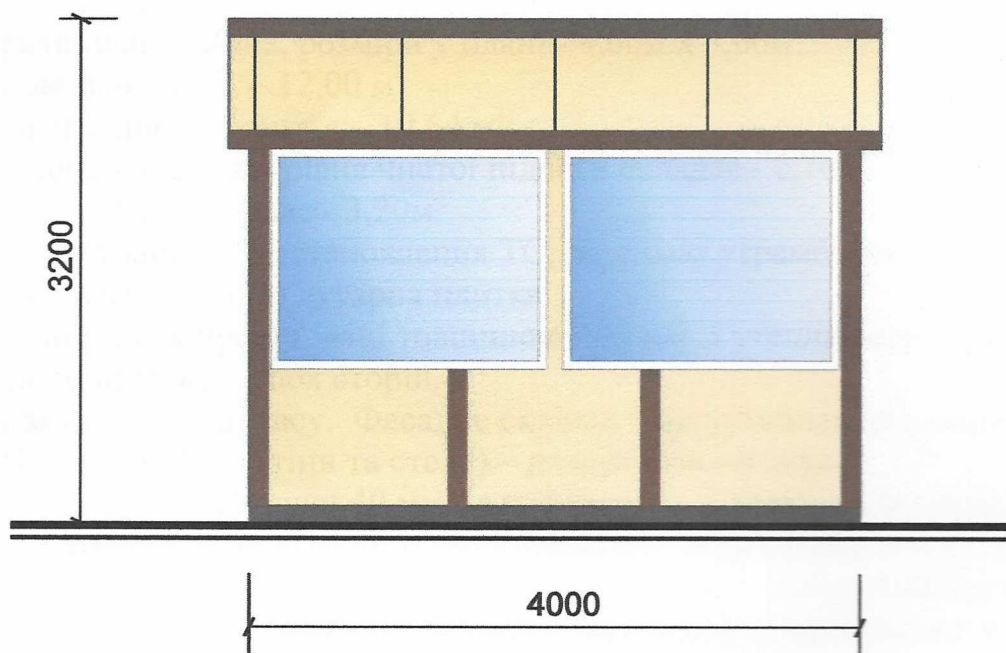


Горбачов О.О.

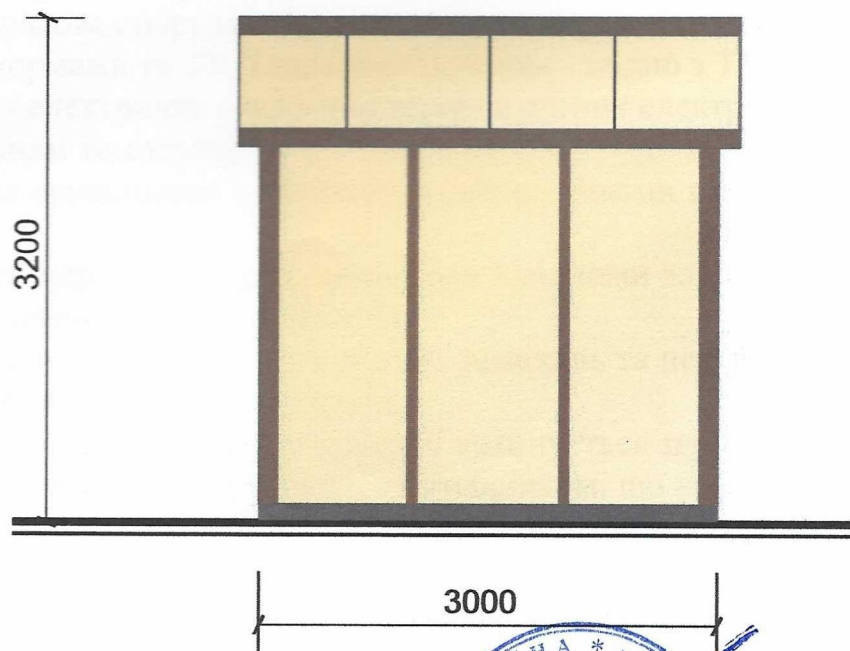
Бойцова С.П

ЕСКІЗИ ФАСАДІВ ТС

Головний фасад ТС М 1:50

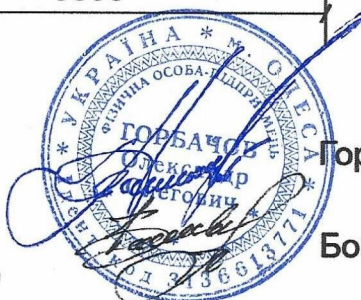


Бічний фасад ТС М 1:50



ФОП ГОРБАЧОВ О.О.
(инн. 3136613771)

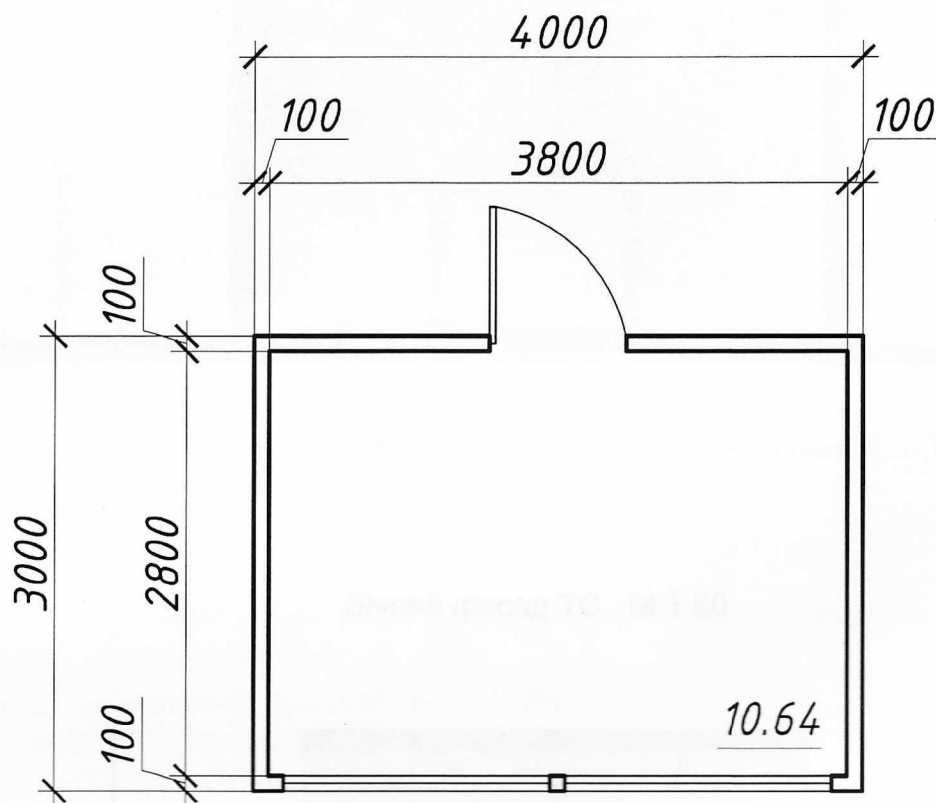
Архітектор
Кваліфікаційний сертифікат серія АА №002730



Горбачов О.О.

Бойцова С.П

План ТС М1:50



ФОП ГОРБАЧОВ О.О.
(інн. 3136613771)

Архітектор
Кваліфікаційний сертифікат серія АА №002730

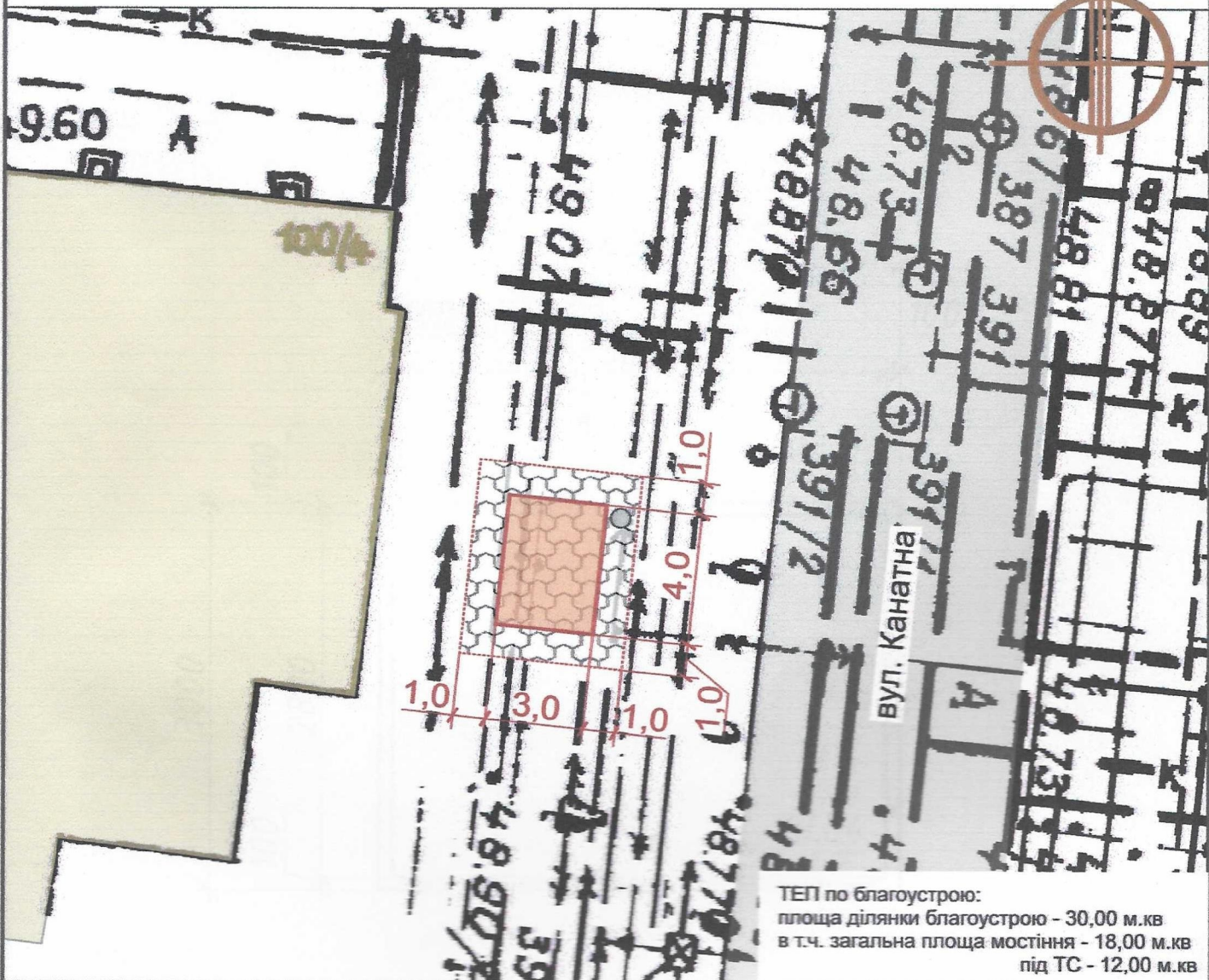


Горбачов О.О.

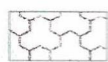
Бойцова С.П

СХЕМА РОЗМІЩЕННЯ ТС М 1:200

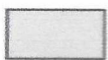
Площа земельної ділянки згідно з документами
на землекористування - землі міста



Умовні позначення:



- тротуарна плитка



- асфальтне покриття



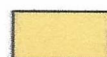
- урна



- межа благоустрою ділянки розміщення ТС



- проектна ТС



- існуючі будівлі



- існуючі дороги

- підключення до мереж електропостачання

ФОП ГОРБАЧОВ О.О.
(інн. 3136613771)

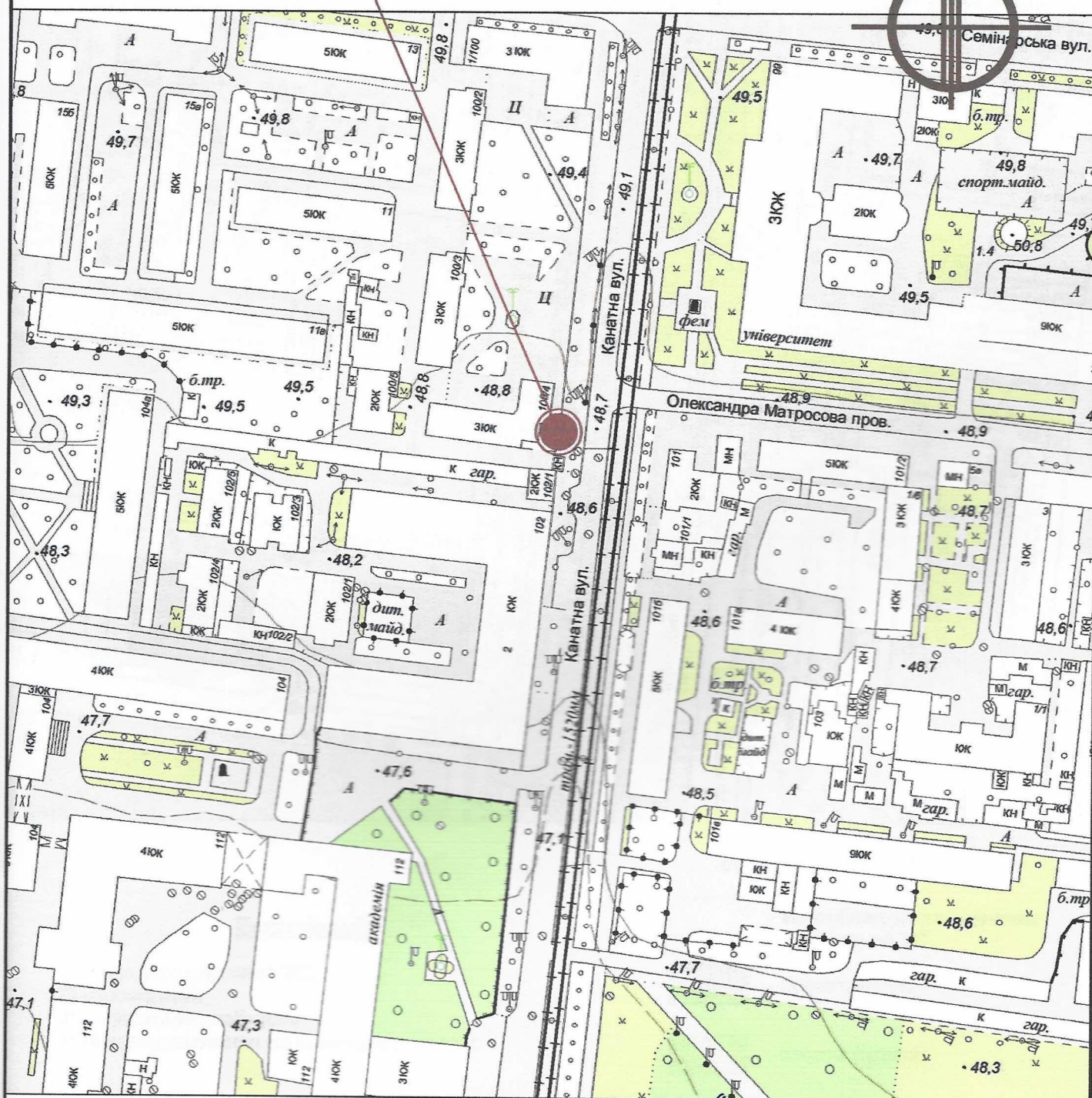
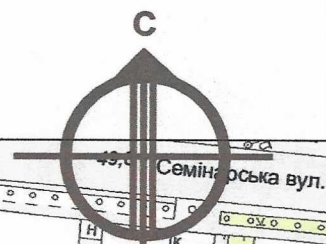
Архітектор
Кваліфікаційний сертифікат серія АА №002730



Горбачов О. О.

Бойцова С.П.

Місце розміщення об'єкту



Архітектор
Кваліфікаційний сертифікат серія АА №002730



Бойцова С.П