

СТИСЛА ПОЯСНЮВАЛЬНА ЗАПИСКА

1. Стаціонарна тимчасова споруда являє собою кіоск для здійснення підприємницької діяльності, має торговельне приміщення для тимчасового перебування людей.

За умовну позначку ± 0.000 прийнятий рівень чистої підлоги ТС.

Ступень вогнестійкості - Ша.

ТС має прямокутну форму у плані, габаритні розміри - 3.20 x 3.19 м.

Загальна площа ТС - 10.21 м².

Внутрішня висота від рівня чистої підлоги складає - 2,7м.

Загальна висота складає - 3.0 м.

Грунт заснування, до встановлення ТС, ретельно утрамбовується щебнем та асфальтується.

ТС встановлюється на існуюче покриття без улаштування фундаменту.

Стіни споруди запроектовані товщиною 100 мм із утеплювачем з мінеральної вати та обшивкою з обох сторін.

Обшивка стін по каркасу - металева з кованими елементами, внутрішня обробка (стіни та стеля) - пластикова вагонка.

Підлога - дерев'яні дошки 40 мм по металевому каркасу з утеплювачем з мінераловатних плит та покриттям з негорючого матеріалу.

Покрівля - по металевим прогонам і решетуванню з покриттям оцинкованими покрівельними листами, з утеплювачем з мінераловатних плит, гідро- і пароізоляцією.

Зовнішня обробка:

поверхні стін - металеві, оздобленні кованими елементами

вікна - металопластикові

двері - металеві

покрівля - оцинковані покрівельні листи.

2. Тимчасова споруда підключається до мереж електропостачання згідно з діючими нормами та ТУ. Точка підключення - згідно з ТУ.

Опалення - електричне зі встановленням навісних електро-конвекторів з регулюванням температури.

Освітлення приміщення виконується світильниками з люмінесцентними лампами.

Розподільні мережі виконані проводами з мідними жилами, що прокладені у трубах та приховані в обшивці стін.

Захист мереж від дії струмів коротких замикань та перевантажень здійснюється автоматичними вимикачами щитка.

3. Благоустрій прилеглої території виконується згідно з планом благоустрою.

Освітлення території передбачене світильниками, що розміщуються на головному фасаді ТС.

В.о.директора ТОВ "АРХІ-ТЕКСТУРиЦЯ"

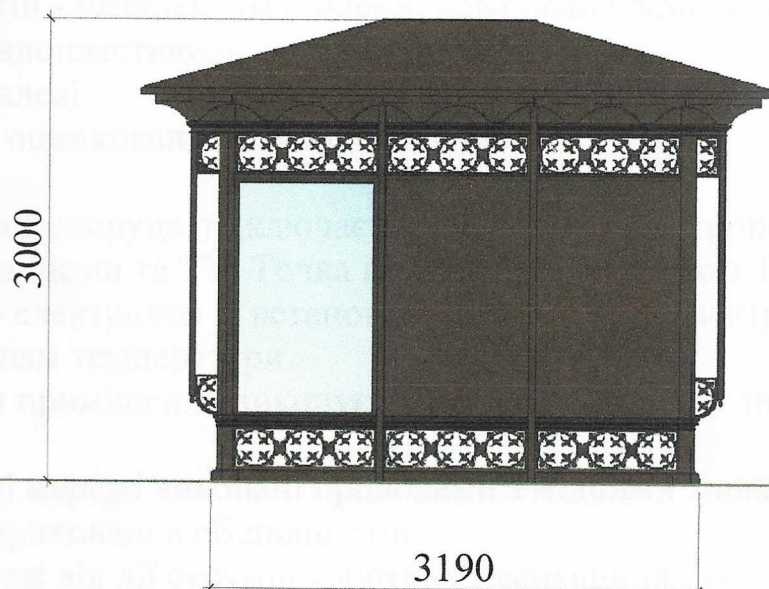
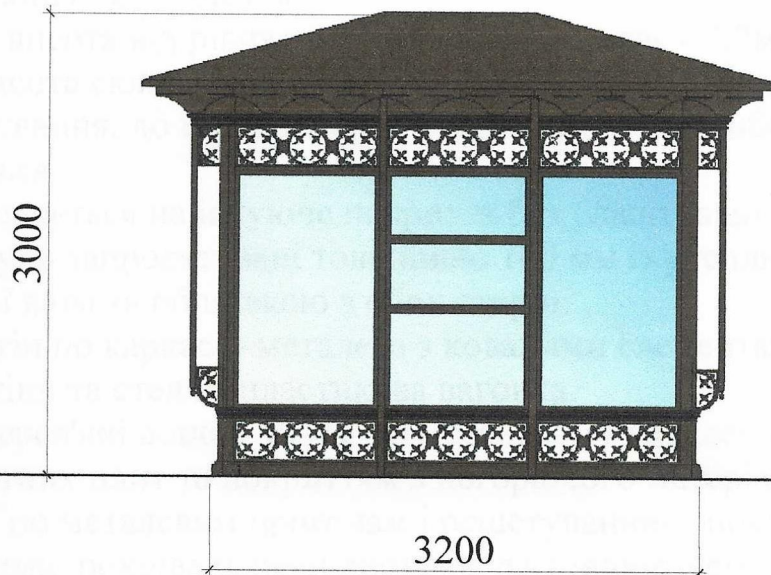
Головний інженер

Кваліфікаційний сертифікат серія АР № 012191



ЕСКІЗИ ФАСАДІВ ТС

Головний фасад ТС М 1:50



В.о.директора ТОВ "АРХІ-ТЕКСТУРИЦЯ"

Головний інженер

Кваліфікаційний сертифікат серія АР № 012191

В.В. Сліпченко

Т.Т. Євченко



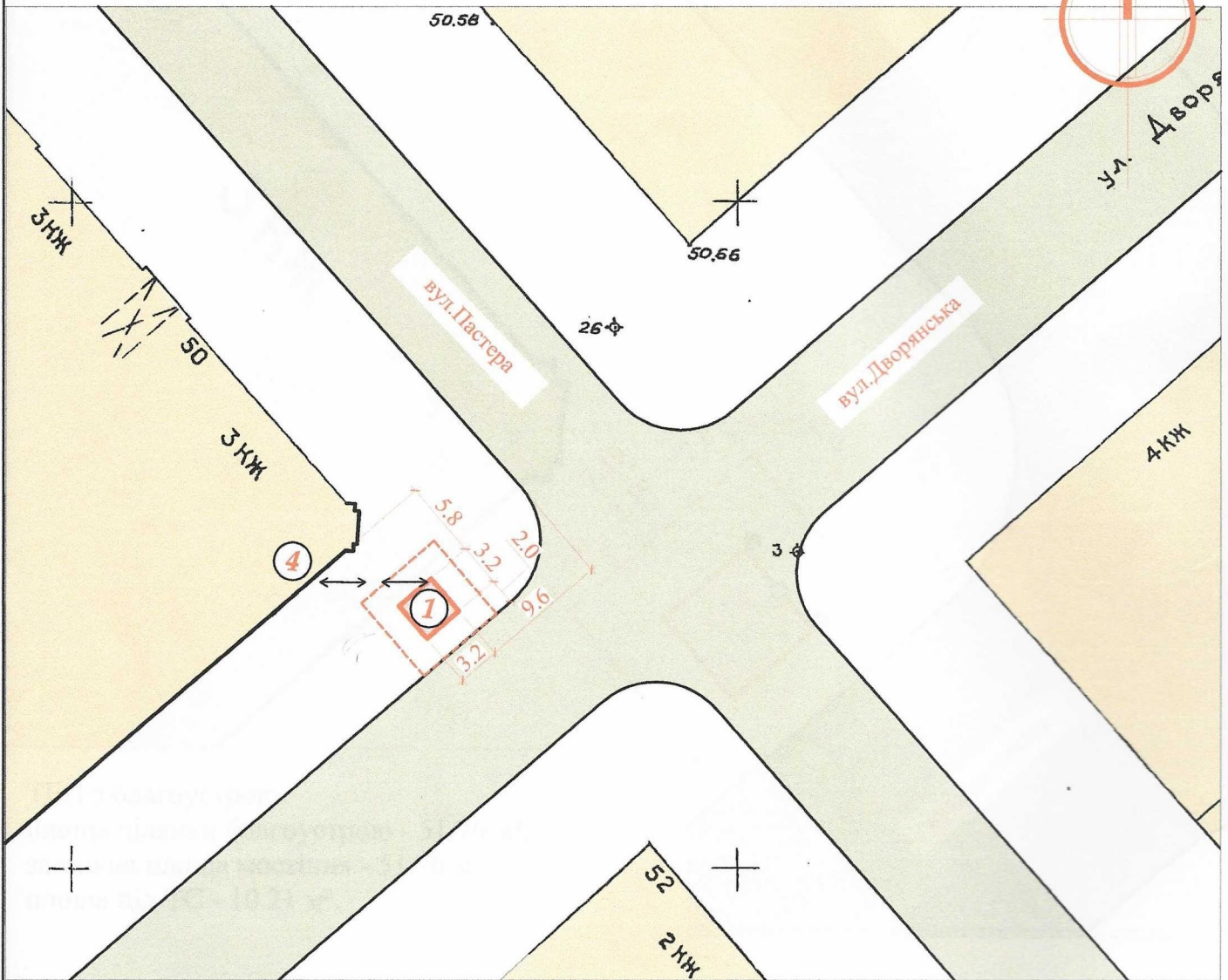
Кваліфікаційний сертифікат серія АР № 012191

Т.Т. Євченко



СХЕМА РОЗМІЩЕННЯ ТС М 1:500

Площа земельної ділянки згідно з документами
на землекористування - землі міста



Експлікація:

- 1) місце розташування ТС;
- 2) червоні лінії;
- 3) лінії регулювання забудови;
- 4) місця підключення до інженерних мереж.

- межа благоустрою ділянки розміщення ТС
- проектна ТС
- існуючі будівлі

- існуючі дороги та проїзди
- підключення до мереж електропостачання

В.о.директора ТОВ "АРХІ-ТЕКСТУРІЯ"

Головний інженер

Кваліфікаційний сертифікат серія АР № 012191

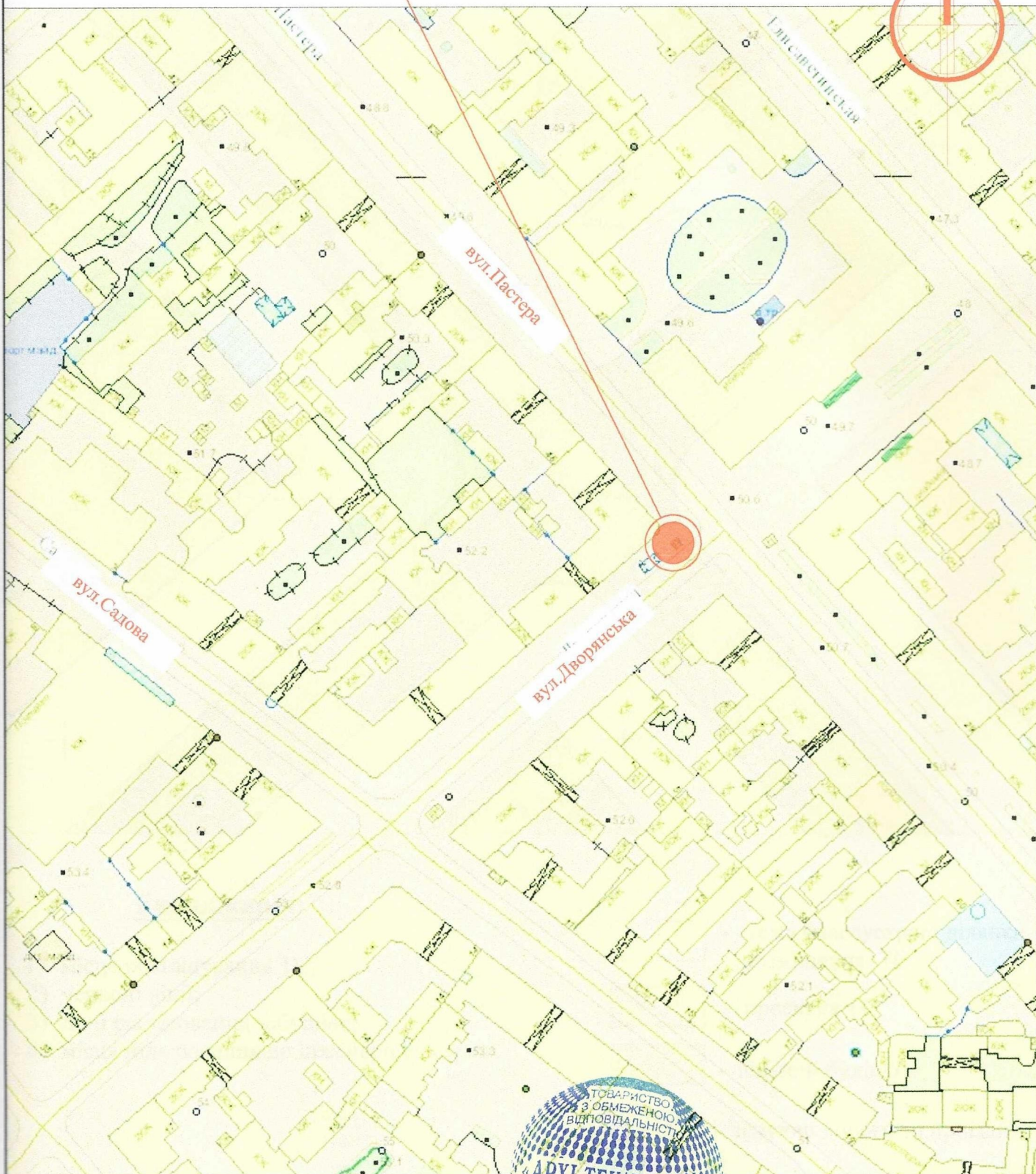
В.В. Сліпченко

Т.Т. Євченко



Ситуаційний план М 1:2000

Місце розміщення об'єкту



В.о.директора ТОВ "АРХІ-ТЕКСТУРІЯ"

В.В. Сліпченко

Головний інженер

Т.Т. Євченко

Кваліфікаційний сертифікат серія АР № 012491

