

СТИСЛА ПОЯСНЮВАЛЬНА ЗАПИСКА

1. Стационарна тимчасова споруда для здійснення підприємницької діяльності ТОВ «Горпреса» розташована за адресою: вул. Грецька, 43 у м. Одесі.

У ТС здійснюється торгівля печатною продукцією, торгівля відбувається з віконця.

Ступінь вогнестійкості - IIIа.

Габаритні розміри ТС - 4,00м x 1,80м.

Загальна висота ТС - 2,7м.

Площа забудови ТС - 6,0м²

Загальна площа ТС - 5,5м²

ТС встановлюється без закладення фундаменту на існуючому покритті тротуарною плиткою.

Основні конструкції виконані по металевому каркасу.

Стіни споруди виконані по типу «Сендвич», товщиною 100мм з утеплювачем та обшивкою.

Зовнішня обробка - фасадні панелі типу «Alucobond».

Утеплювач - «Izover» по розрахунку.

Внутрішня обробка: стіни – листи ламінованого ДСП, стеля - гіпсокартон.

Підлога в приміщенні - утеплений лінолеум.

Покрівля - по металевим прогонам і решетуванню з покриттям із профільованого сталевих листа, з утеплювачем з мінераловатних плит, гідроізоляцією та пароізоляцією.

Віконні та дверні отвори заповнені металопластиковими блоками.

Несучі конструкції покриття - металеві ферми.

2. Стационарна тимчасова споруда забезпечена електроенергією з підключенням к існуючим внутрішньоквартальним мережам. Точка підключення – опора , що розташована поряд з ТС.

Освітлення приміщень виконане стельовими світильниками з люмінесцентними лампами.

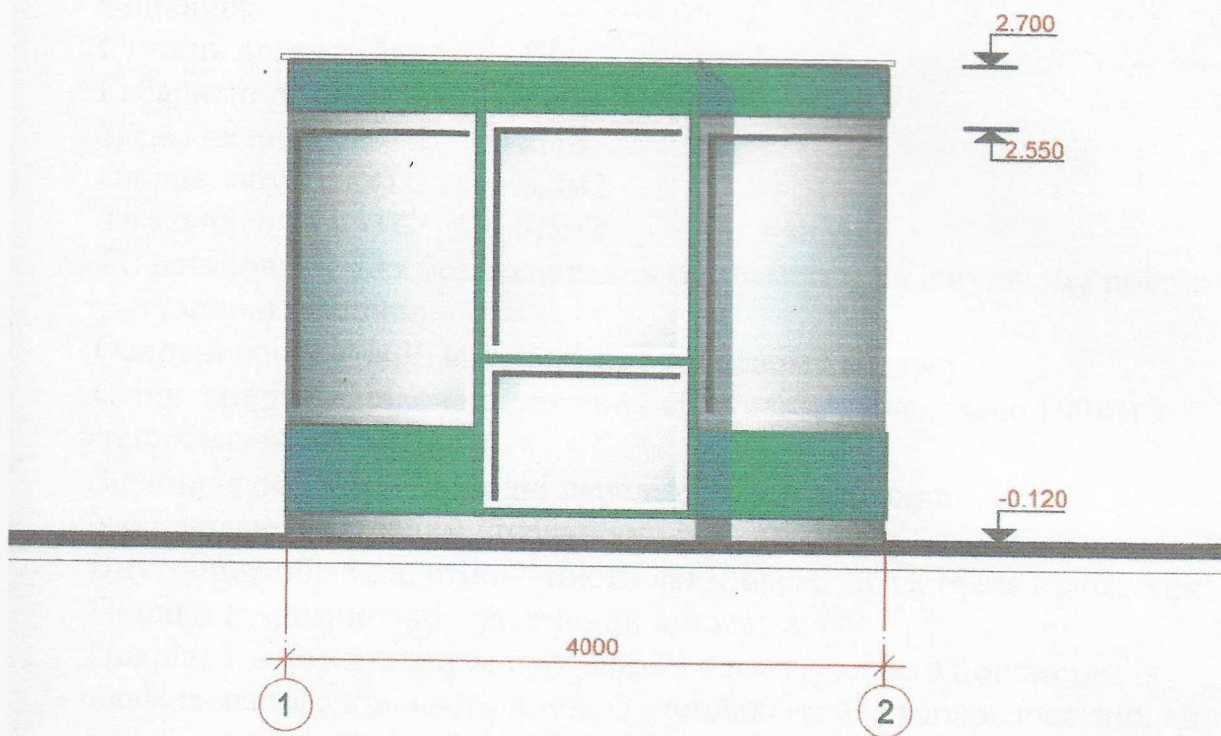
Для урахування електроенергії на вводі встановлено ввідно-лічильний ящик типу ПВУ.

Захист мереж від дії струмів коротких замикань і перенавантаження здійснюється автоматичними вимикачами щитка.

Електропостачання - згідно договору про користування електричною енергією з ВАТ «Одесаобленерго», та відповідно ТУ.

3. Благоустрій прилеглої території виконується згідно з планом благоустрою. Освітлення території передбачене світильниками, що розміщуються на головному фасаді.

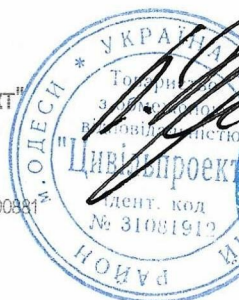
ЕСКІЗ ФАСАДУ ТС М1:50 В ОСЯХ 1-2



Директор ТОВ "Цивільпроект"

Архітектор

Кваліфікаційний сертифікат серія АР №000831

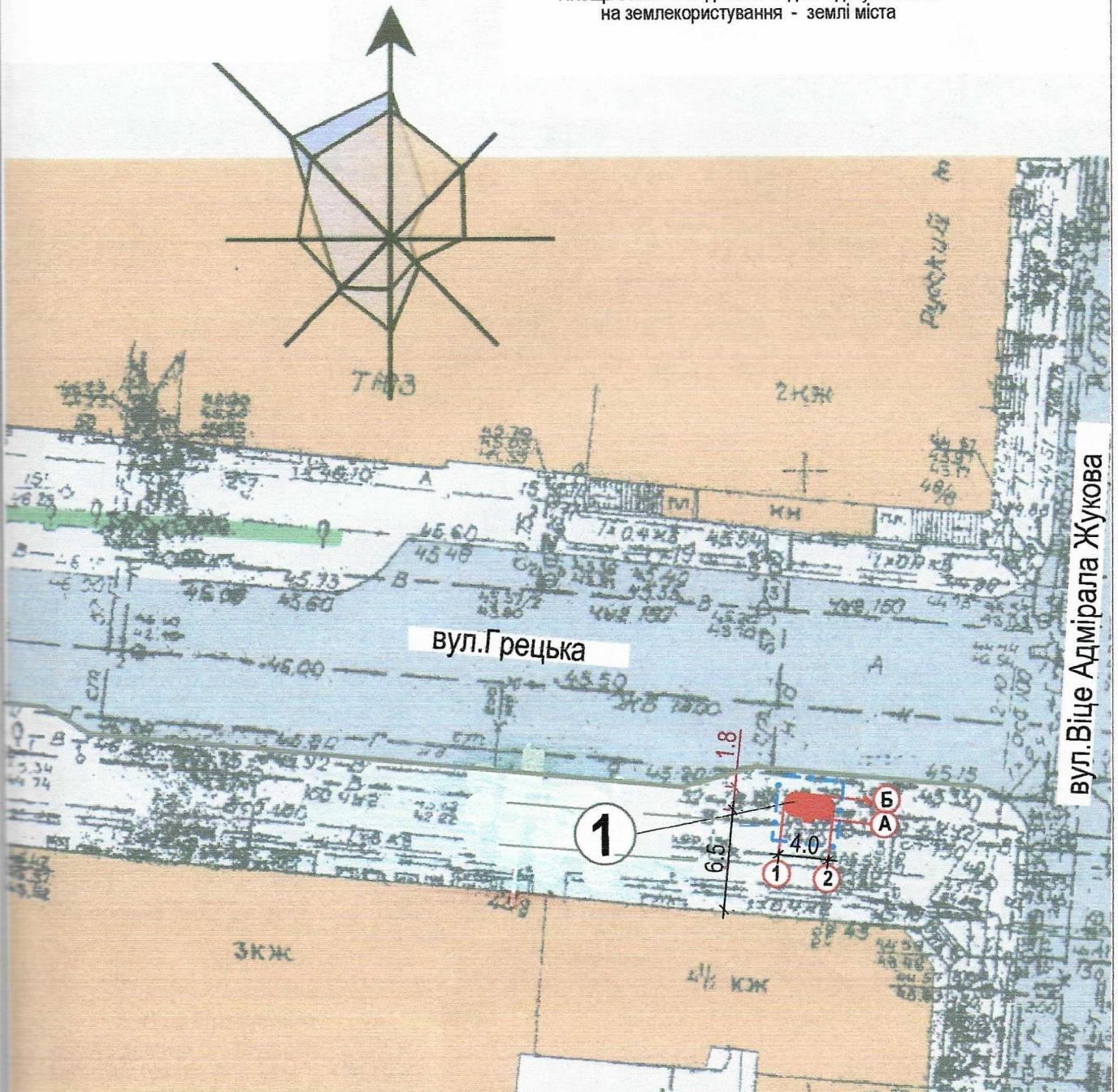


Крокос А.А

Февченко Л.Б

СХЕМА РОЗМІЩЕННЯ ТС М 1:500

Площа земельної ділянки згідно з документами
на землекористування - землі міста



вул. Віце Адмірала Жукова

Експлікація :

- 1) місце розташування ТС;
- 2) червоні лінії;
- 3) лінії регулювання забудови;
- 4) місця підключення до вуличних мереж

Умовні позначення:

- межа благоустрою ділянки розміщення ТС
- проектна ТС
- існуючі будівлі
- існуючі дороги
- ↖

↗

 - підключення до мереж електропостачання

Директор ТОВ "Цивільпроект"

Крокос А.А

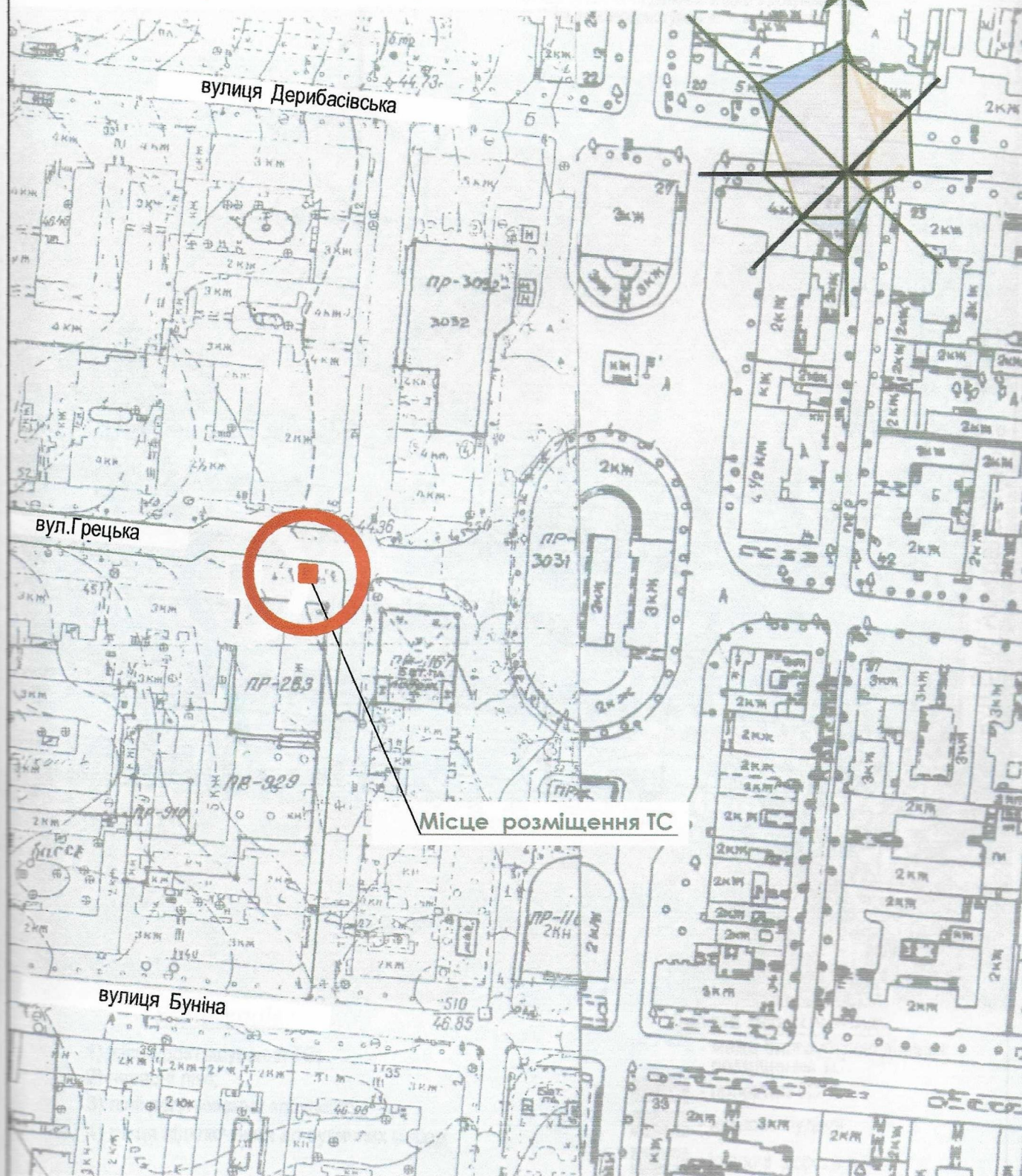
Архітектор

Левченко Л.Б

Кваліфікаційний сертифікат серія АР №000881



СИТУАЦІЙНИЙ ПЛАН, М 1 : 2 000



Директор ТОВ "Цивільпроект"

Крокос А.А

Архітектор

Кваліфікаційний сертифікат серія АР №000881

Левченко Л .Б

