

СТИСЛА ПОЯСНЮВАЛЬНА ЗАПИСКА

1. Стационарна тимчасова споруда для здійснення підприємницької діяльності, яка має торговельні приміщення для тимчасового перебування людей.

Ступінь вогнестійкості — IIIa

Кіоск має прямокутну форму.

Габаритні розміри у плані — 3.10м x 2.10м

Площа твердого покриття — 6.50м²

Площа забудови — 6.50м²

Загальна площа — 5.51м²

Загальна висота — 3.10 м

Внутрішня висота складає — 2.60м

Ґрунт заснування, до встановлення ТС, ретельно утрамбовується щебенем, без улаштування фундаменту, та укладається тротуарна плитка.

Стіни споруди запроектовані товщиною 100 мм із сертифікованим утеплювачем із мінеральної вати та обшивкою з обох сторін.

Обшивка сторін по каркасу: зовнішня — оцинковані металеві листи, внутрішня (стіни та стеля) — пластикова вагонка.

Підлога — дерев'яні дошки 40 мм по металевому каркасу з утеплювачем з пенополістерольних плит та покриттям антипірінами та антигрибковими засобами.

Покрівля — по металевим прогонам і решетуванню з покриттям металевими листами, з утеплювачем з мінераловатних плит, гідро- та пароізоляцією

Зовнішня обробка:

поверхні стін — оцинковані металеві листи;

вікна — металопластикові із вакуумними склопакетами, пофарбовані фарбою для ПФХ.

Двері — металеві.

Покрівля — металеві листи.

2. Тимчасова споруда підключається до мереж електропостачання згідно з чинними нормами та ТУ. Точка підключення згідно з ТУ.

Опалення - електричне з встановленням навісних електро-конвекторів з регулюванням температури.

Освітлення приміщення виконується світильниками з діодними лампами.

Розподільні мережі виконані проводами із мідними жилами, що прокладені у трубах та приховані в обшивці стін.

Захист мереж від дії струмів, коротких замикань та перевантажень здійснюється автоматичними вимикачами щитка. Передбачене заземлення.

3. Благоустрій прилеглої території виконується згідно з планом благоустрою. Освітлення території передбачене світильниками, що розміщуються на основному фасаді та над входом в ТЦ.

Директор ТОВ "Архітектурне Бюро "АРКАДІЯ" Смага Д.П.

Архітектор

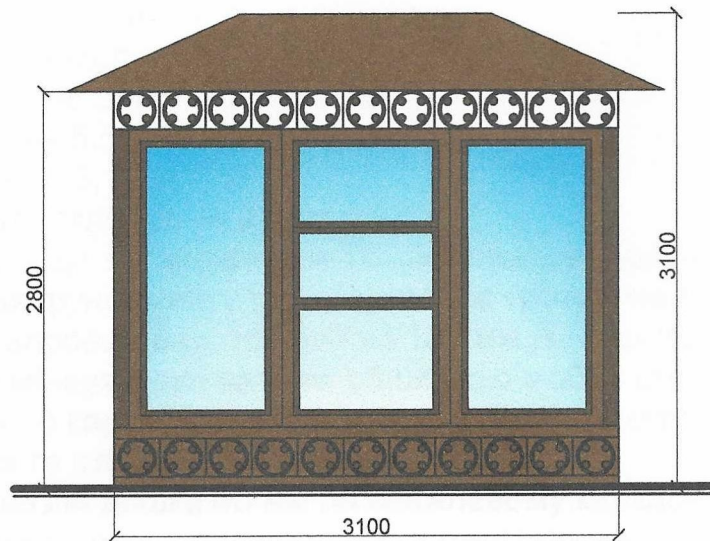
Кваліфікаційний сертифікат серія АА №002590



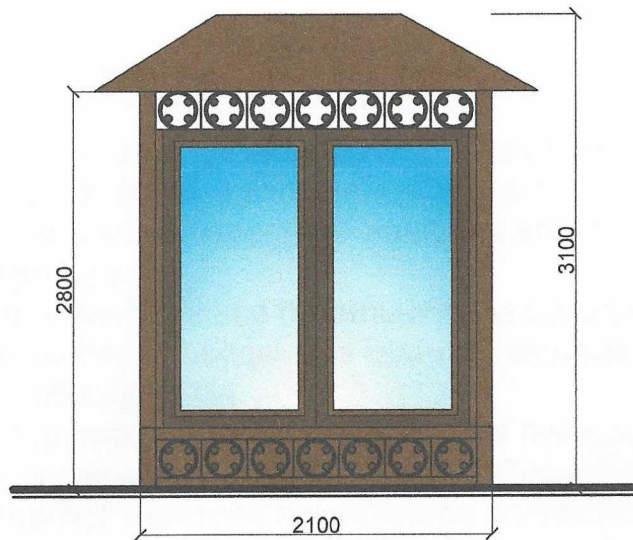
Глінін Д.Ю.

ЕСКІЗИ ФАСАДІВ ТС

Головний фасад ТС М 1:50



Бічний фасад ТС М 1:50



Директор ТОВ "Архітектурне Бюро "Аркадія"

Архітектор

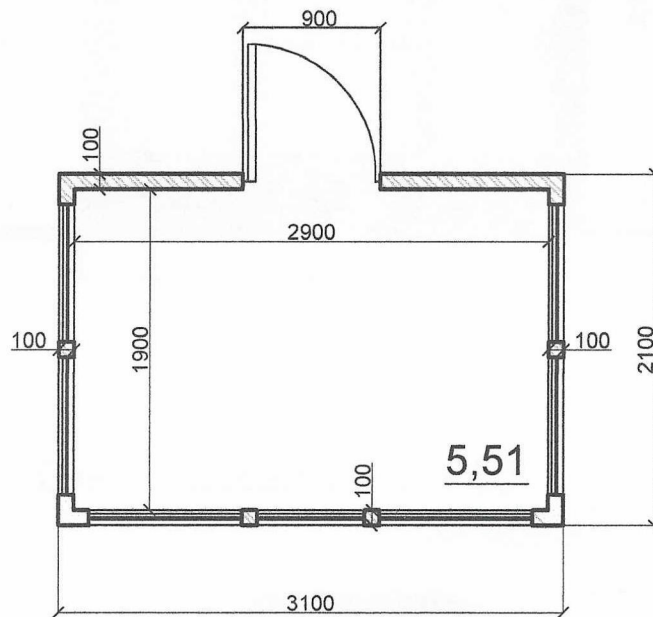
Кваліфікаційний сертифікат серія АА №002590



Смаглій Д.П.

Глінін Д.Ю.

ПЛАН ТС М 1:50



Директор ТОВ "Архітурне Бюро "Аркадія"

Архітектор

Кваліфікаційний сертифікат серія АА №002590

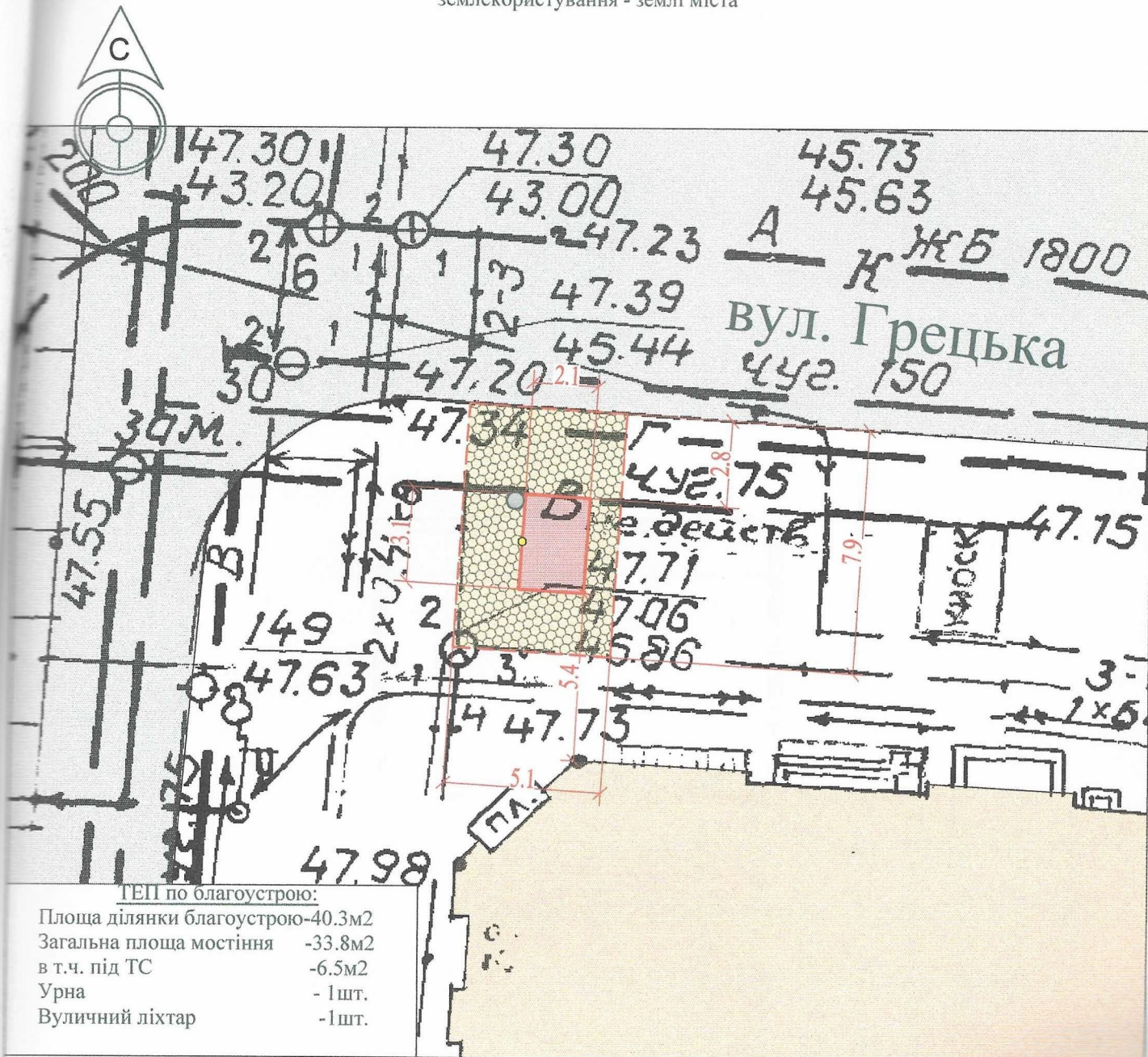


Смаглій Д.П.

Блінін Д.Ю.

СХЕМА РОЗМІЩЕННЯ ТС М 1:200

Площа земельної ділянки згідно з документами на
землекористування - землі міста



Умовні позначення:

- | | | | |
|---|------------------------------|--|--|
|  | - існуючі газони |  | - межа благоустрою ділянки розміщення ТС |
|  | - існуюча тротуарна плитка |  | - існуюча ТС |
|  | - існуюче асфальтне покриття |  | - існуючі будівлі |
|  | - урна |  | - існуючі дороги |
|  | - вуличний ліхтар | | |

Директор ТОВ "Архітектурне Бюро "Аркадія"

Архітектор

Кваліфікаційний сертифікат серія АА №002590



Смаглій Д.П.

Гайнін Д.Ю.

СИТУАЦІЙНИЙ ПЛАН М 1:2000

Місце розміщення об'єкту



Директор ТОВ "Архітектурне Бюро "Аркадія"

Архітектор

Кваліфікаційний сертифікат серія АА №002590



Маглій Д.П.

Глінін Д.Ю.