

СТИСЛА ПОЯСНЮВАЛЬНА ЗАПИСКА

1. Стаціонарна тимчасова споруда для здійснення підприємницької діяльності ТОВ «Торговий дім Одеська паляниця», розташована за адресою: вул. Велика Арнаутська кут вул. Канатної, у складі зупиночного комплексу.

Ступінь вогнестійкості – Ша.

Габаритні розміри ТС – 3,3м x 2,5м.

Загальна висота ТС – 3,5м.

Площа забудови ТС – 8,25 м².

Загальна площа ТС – 7,4 м².

Типова ТС (тип Винтаж) встановлюється без закладення фундаменту на існуючому асфальтобетонному покритті.

Основні конструкції виконані по металевому каркасу.

Стіни споруди виконані по типу «Сендвич», товщиною 100мм з утеплювачем та обшивкою.

Зовнішня обробка – окрашені металеві листи, та декоративне оздоблена металевою ковкою.

Утеплювач – мінераловатні мати.

Внутрішня обробка: стіни - листи ламінованого ДСП, стеля - гіпсокартон.

Підлога в приміщенні - утеплений лінолеум.

Покрівля – по металевим прогонам і решетуванню з покриттям із профільованого сталевих листа, з утеплювачем з мінераловатних плит, гідро- та пароізоляцією.

Віконні та дверні отвори заповнені металевими блоками.

Несучі конструкції покриття - металеві ферми.

Зупиночний комплекс - навіс: металеві стойки діаметром 80мм, до якого кріпляться направляючі, та укладаються листи прозорого пластику. Козирьок декоративно оздоблено металевою ковкою.

2. Стаціонарна тимчасова споруда забезпечена електроенергією з підключенням к існуючим внутрішньо квартальним мережам. Точка підключення – опора, що розташована поряд з ТС.

Освітлення приміщень виконане стельовими світильниками з люмінесцентними лампами.

Для урахування електроенергії на вводі встановлено ввідно - лічильний ящик типу ПВУ.

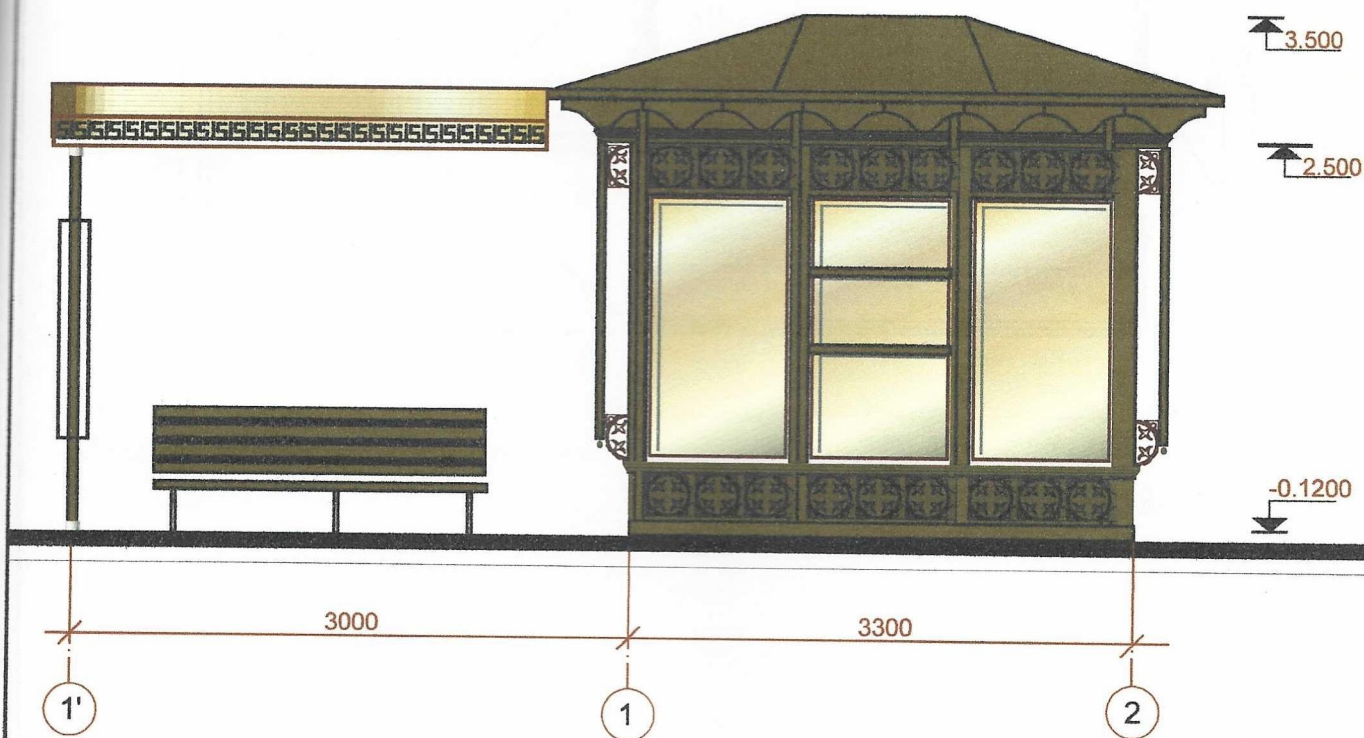
Захист мереж від дії струмів коротких замикань і перенавантаження здійснюється автоматичними вимикачами щитка.

Електропостачання – згідно договору про користування електричною енергією з ВАТ «Одесаобленерго», та відповідно ТУ.

3. Благоустрій прилеглої території виконується згідно з планом благоустрою. Освітлення території передбачене світильниками, що розміщуються на головному фасаді ТС.

ЕСКІЗИ ФАСАДІВ ТС М 1:50

В ОСЯХ 1-2



Директор ТОВ "ЕКО Містобудівельник"

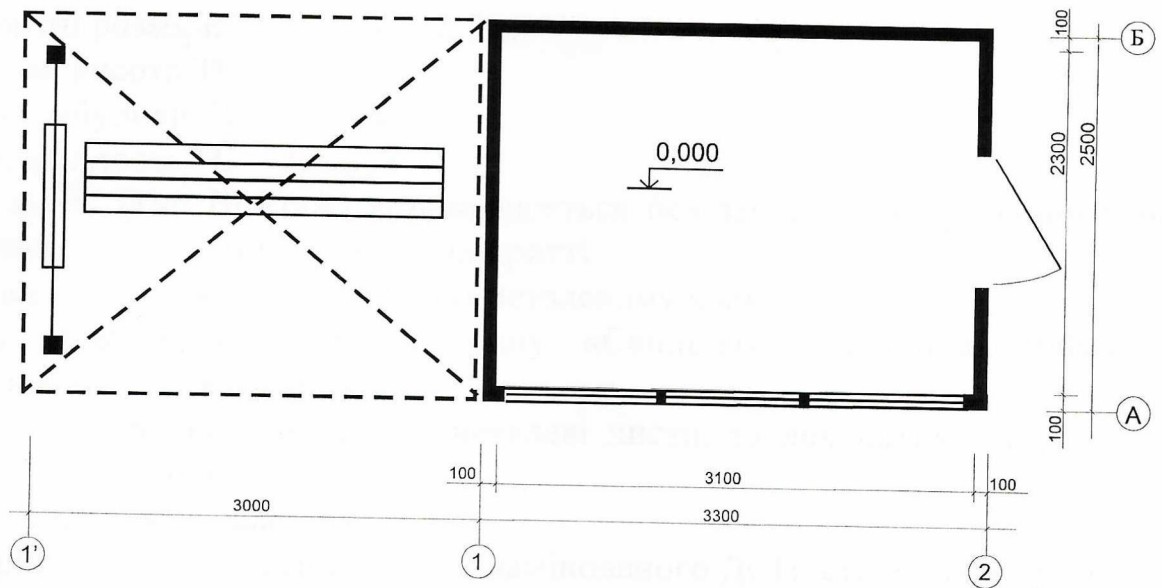
Архітектор



Л.І. Графова

О.А. Спінул

ПЛАН НА ОТМ.0.000



Директор ТОВ "ЕКО Містобудівельник"

Архітектор

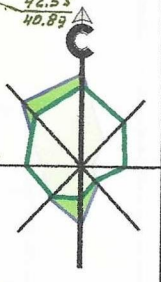
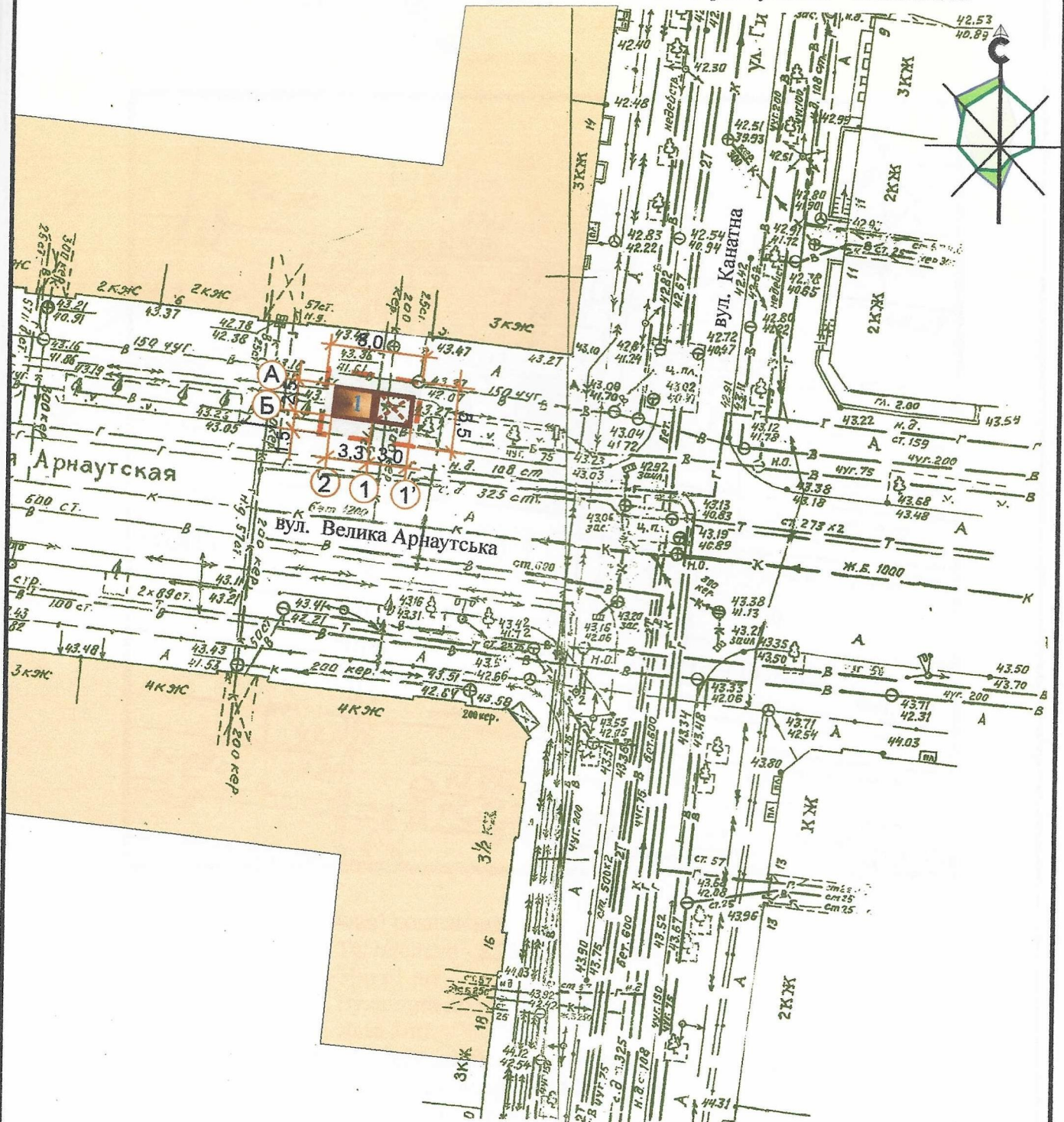


Л.І. Графова

О.А. Спінул

СХЕМА РОЗМІЩЕННЯ ТС М 1:500

Площа земельної ділянки згідно з документами на землекористування – землі міста



Експлікація:

- 1) місце розташування ТС;
- 2) червоні лінії;
- 3) лінії регулювання забудови;
- 4) місця підключення до інженерних мереж.

УМОВНІ ПОЗНАЧЕННЯ :

- | | |
|--|---|
| | ТС у складі зупиночного комплексу ТОВ «Торовий дім Одеська палайниця» |
| | межа благоустрою |
| | Існуюча забудова |

Директор ТОВ «ЕКО Містобудівельник»

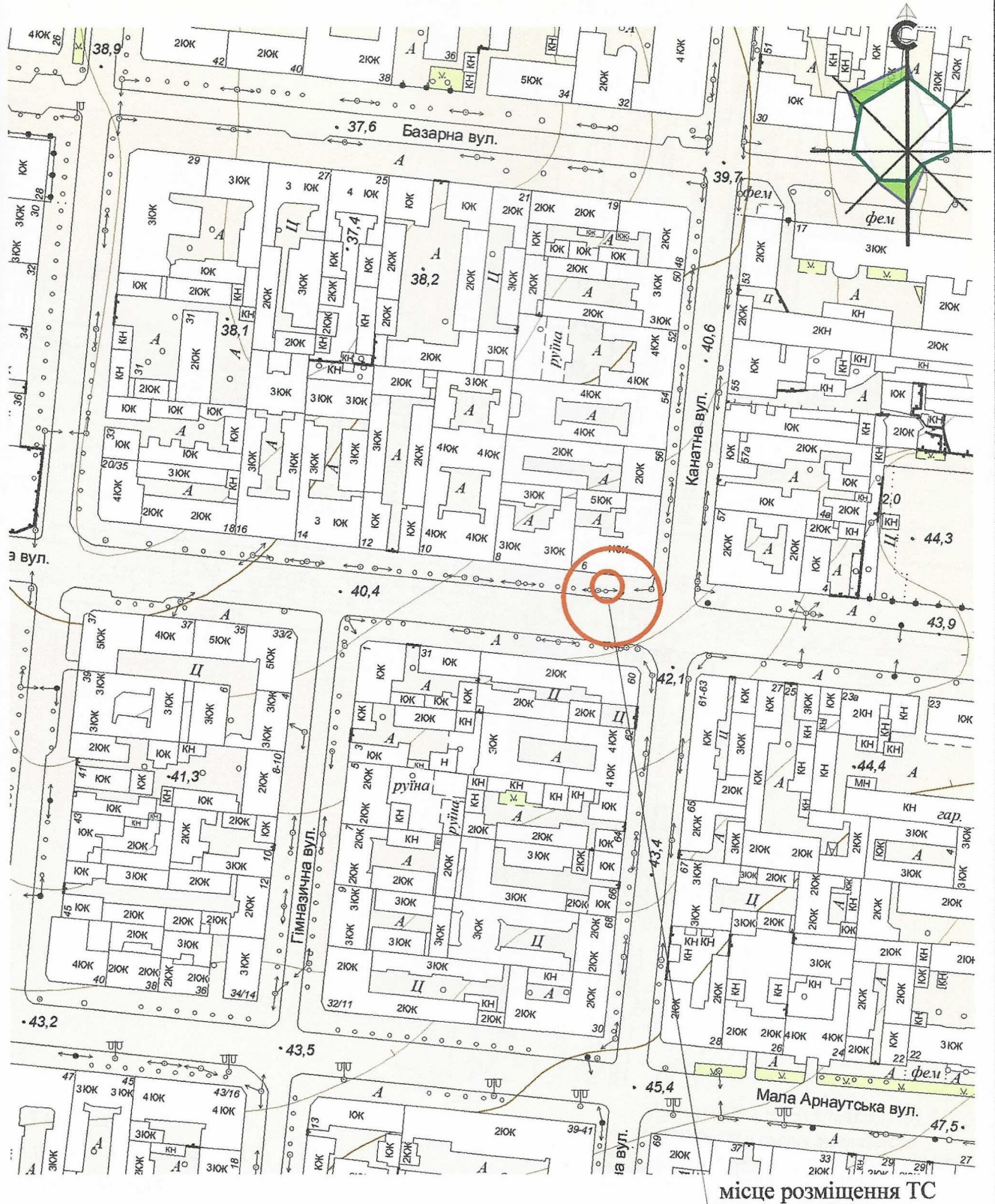
Архітектор

Л.І. Графова

О.А. Спінул



СИТУАЦІЙНИЙ ПЛАН М 1:2000



Директор ТОВ "ЕКО Містобудівельник"

Архітектор



Л.І. Графова

О.А. Спінул