

## СТИСЛА ПОЯСНЮВАЛЬНА ЗАПИСКА

1. Стаціонарна тимчасова споруда являє собою павільон для здійснення підприємницької діяльності, має торговельне приміщення для тимчасового перебування людей.

За умовну позначку  $\pm 0.000$  прийнятий рівень чистої підлоги ТС.

Ступень вогнестійкості - IIIа.

ТС має прямокутну форму у плані, габаритні розміри - 5.00 x 2.50 м.

Загальна площа ТС - 12.50 м<sup>2</sup>.

Внутрішня висота від рівня чистої підлоги складає - 2,7м.

Загальна висота складає - 3.0 м.

Грунт заснування, до встановлення ТС, ретельно утрамбовується щебнем та асфальтується.

ТС встановлюється на існуюче покриття без улаштування фундаменту.

Стіни споруд запроектовані товщиною 100 мм із утеплювачем з мінеральної вати та обшивкою з обох сторін.

Обшивка стін по каркасу: зовнішня - металеві листи та композитні матеріали типу "Алюкобонд" ; внутрішня (стіни та стеля) - гіпсокартонні листи.

Підлога - дерев'яні дошки 40 мм по металевому каркасу з утеплювачем з мінераловатних плит та покриттям з негорючого матеріалу.

Покрівля - по металевим прогонам і риштуванню з покриттям із профільованного сталевих листа, з утеплювачем з мінераловатних плит, гідро- і пароізоляцією.

Зовнішня обробка:

поверхні стін- металеві листи композитні матеріали типу "Алюкобонд";

вікна, двері - металопластикові з вакуумними склопакетами;

покрівля - пофільований сталевий лист.

2. Тимчасова споруда підключається до мереж електропостачання згідно з діючими нормами та ТУ. Точка підключення - згідно з ТУ.

Опалення - електричне з встановленням навісних електро-конвекторів з регулюванням температури.

Освітлення приміщення виконується світильниками з люмінісцентними лампами.

Розподільні мережі виконані проводами з мідними жилами, що прокладені у трубах та приховані в обшивці стін.

Захист мереж від дії струмів коротких замикань та перевантажень здійснюється автоматичними вимикачами щитка.

3. Благоустрій прилеглої території виконується згідно з планом благоустрою.

Освітлення території передбачене світильниками, що розміщуються на головному фасаді ТС.

В.о.директора ТОВ "АРХІ-ТЕКСТУРИЦЯ"

В.В. Сліпченко

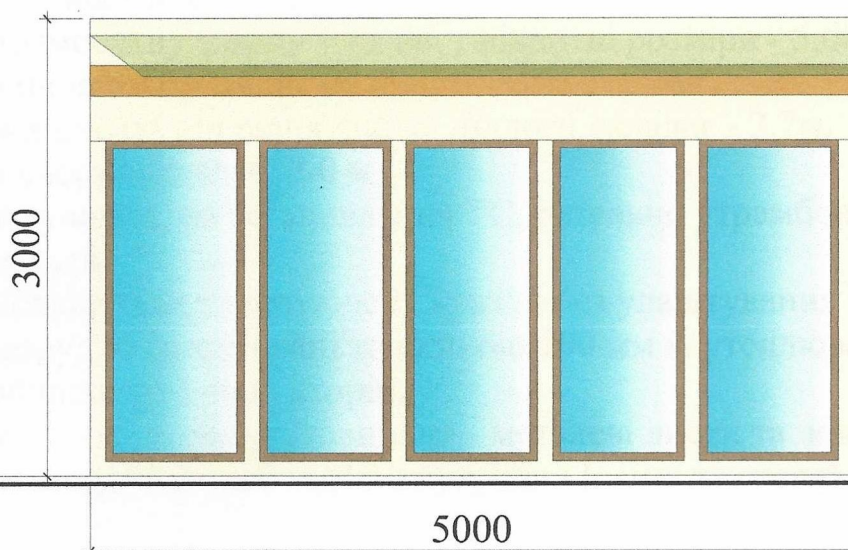
Головний інженер

Т.Т. Євченко

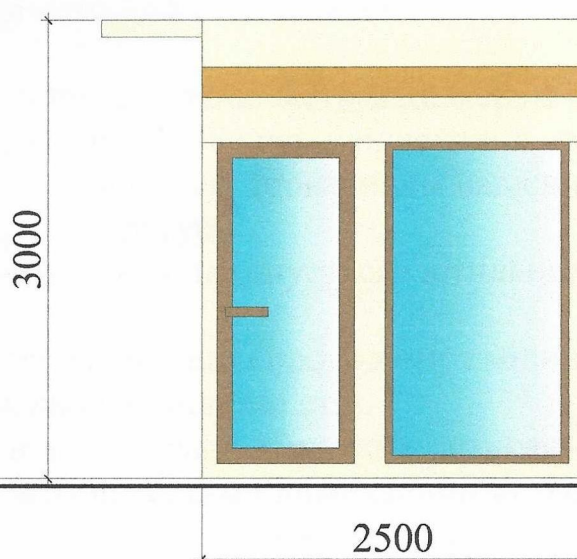
Кваліфікаційний сертифікат серія АР № 012191

# ЕСКІЗИ ФАСАДІВ ТС

Головний фасад ТС М 1:50



Бічний фасад ТС М 1:50



В.о.директора ТОВ "АРХІ-ТЕКСТУРІЯ"

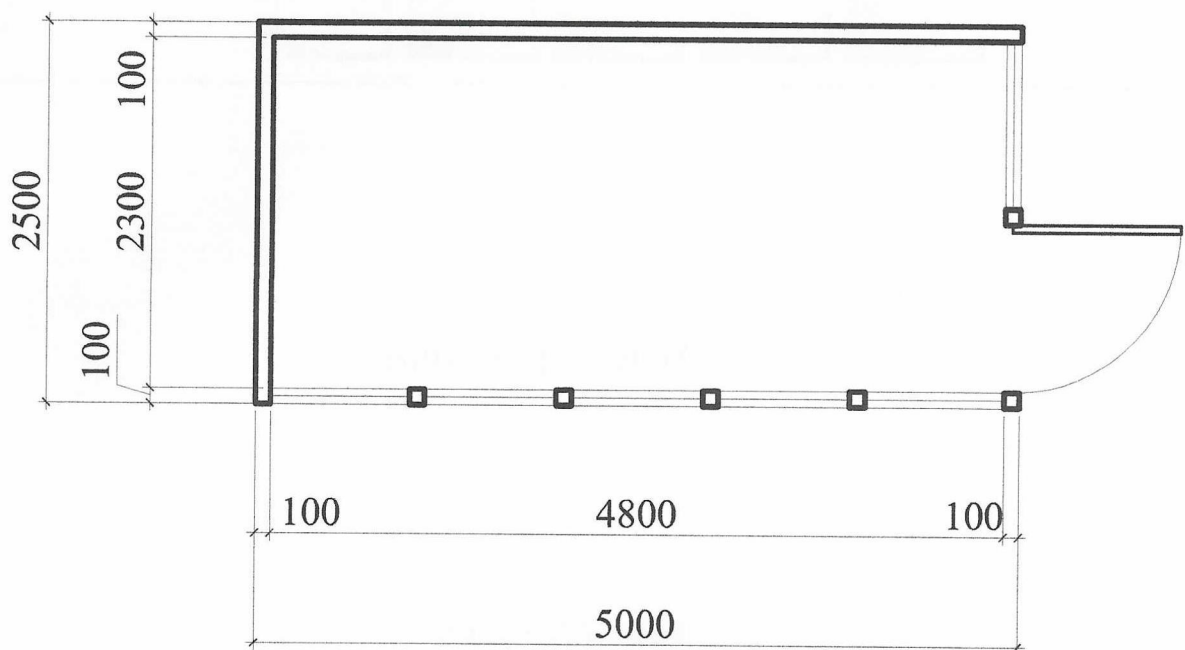
Головний інженер

Кваліфікаційний сертифікат серія АР № 012191

В.В. Сліпченко

Т.Т. Євченко

# План ТС М 1:50



В.о.директора ТОВ "АРХІ-ТЕКСТУРІЯ"

В.В. Сліпченко

Головний інженер

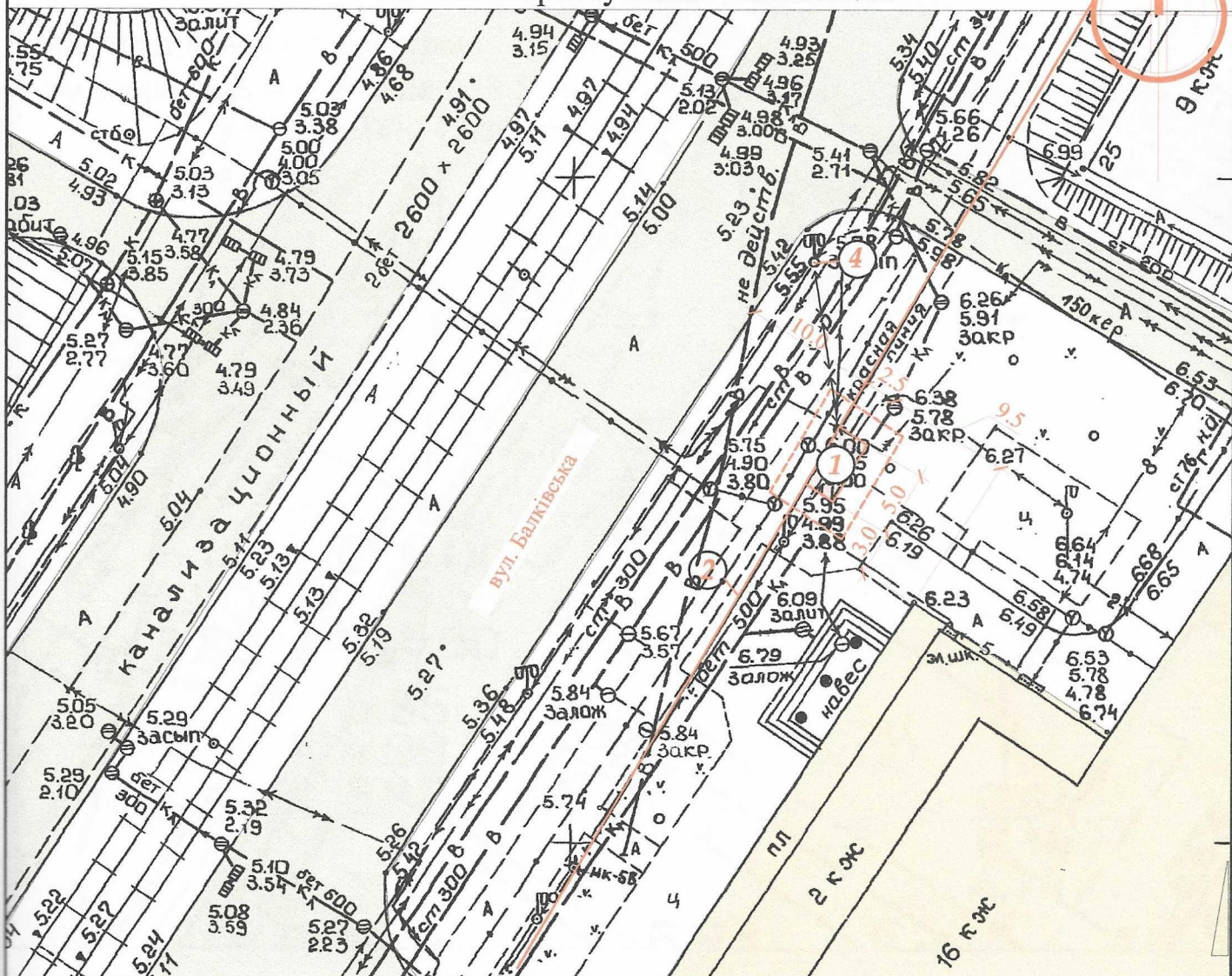
Кваліфікаційний сертифікат серія АР № 012191

Т.Т. Євченко



# СХЕМА РОЗМІЩЕННЯ ТС М 1:500

Площа земельної ділянки згідно з документами  
на землекористування - землі міста



## Експлікація:

- 1) місце розташування ТС;
- 2) червоні лінії;
- 3) лінії регулювання забудови;
- 4) місця підключення до інженерних мереж.

## Умовні позначення:

- межа благоустрою ділянки розміщення ТС
- проектна ТС
- існуючі будівлі
- існуючі дороги
- підключення до мереж електропостачання

В.о.директора ТОВ "АРХІ-ТЕКСтУРиця"

В.В. Сліпченко

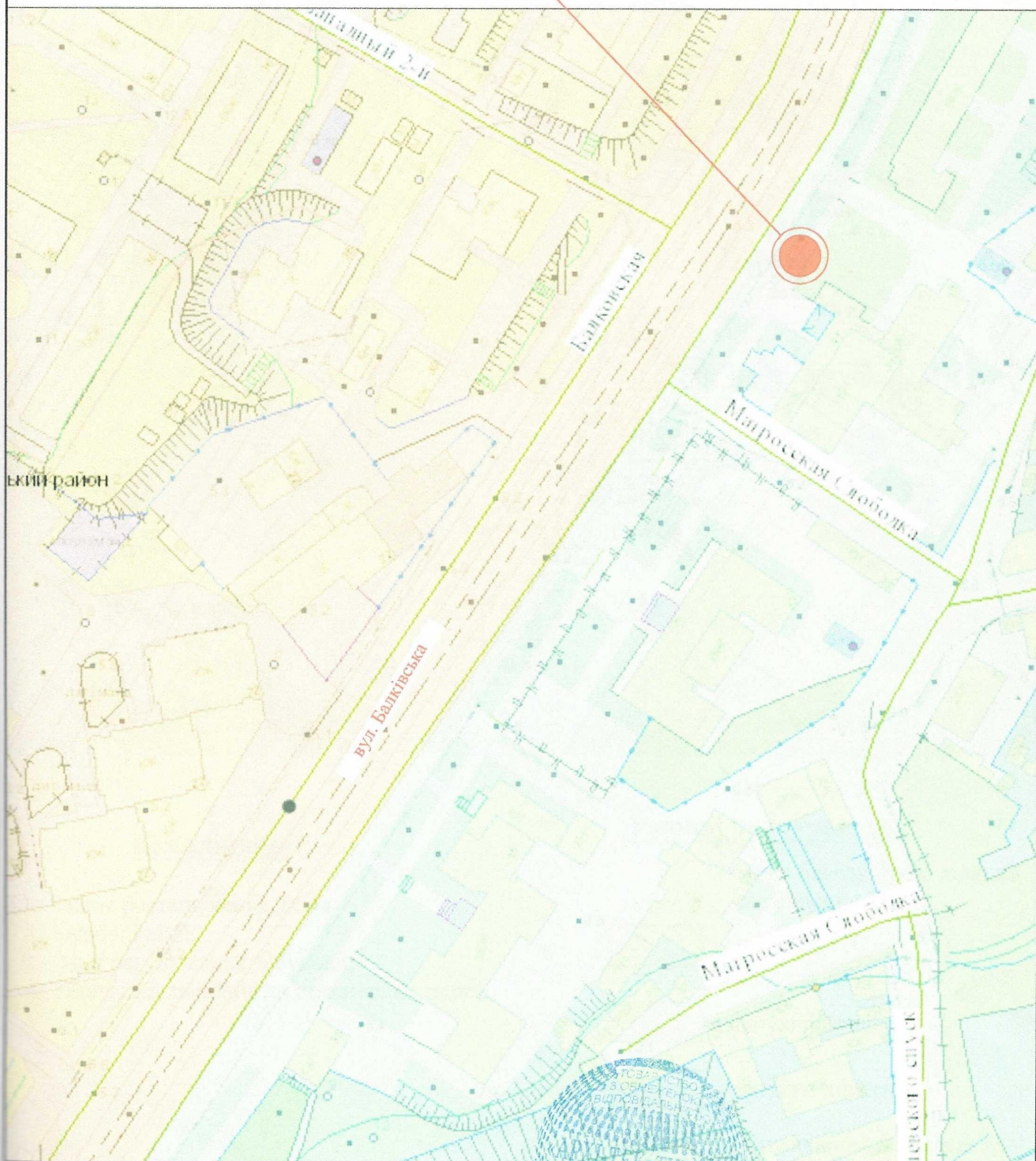
Головний інженер

Т.Т. Євченко

Кваліфікаційний сертифікат серія АР № 012191

# Ситуаційний план 1:2000

Місце розміщення об'єкту



В.о.директора ТОВ "АРХІ-ТЕКСТУРІЯ"

В.В. Сліпченко

Головний інженер

Т.Т. Євченко

Кваліфікаційний сертифікат серія АР № 012191

