

СТИСЛА ПОЯСНЮВАЛЬНА ЗАПИСКА

1. Стаціонарна тимчасова споруда для здійснення підприємницької діяльності має приміщення для тимчасового перебування людей. За умовну позначку ± 0.000 прийнятий рівень чистої підлоги ТС. Ступень вогнестійкості - IIIa. Габаритні розміри кіоска у плані - 2,3х3,3 м. Загальна площа ТС - 7,6 м². Внутрішня висота від рівня чистої підлоги складає - 2,70м. Загальна висота складає - 3,30 м. Грунт заснування, до встановлення ТС, ретельно утрамбовується щебнем та укладається бетонна тротуарна плитка. Стіни споруд запроектовані товщиною 100 мм із утеплювачем з мінеральної вати та обшивкою з обох сторін. Обшивка стін по каркасу: фасадне скління з вакуумними склопакетами, оздоблення кованими елементами; внутрішня (стіни та стеля) - гіпсокартонні листи. Підлога - дерев'яні дошки 40 мм по металевому каркасу з утеплювачем з мінераловатних плит та покриттям з негорючого матеріалу. Покрівля - по металевим прогонам і решетуванню з покриттям листами оцинкованою покрівельною сталлю, з утеплювачем з мінераловатних плит, гідро- і пароізоляцією.

Зовнішня обробка:

поверхні стін - фасадне скління з вакуумними склопакетами, оздоблення кованими елементами;
покрівля - оцинкована покрівельна сталь.

2. Тимчасова споруда підключається до мереж електропостачання згідно з діючими нормами та ТУ. Точка підключення - згідно з ТУ.


Опалення - електричне з встановленням навісних електро-конвекторів з регулюванням температури.

Освітлення приміщення виконується світильниками з люмінісцентними лампами.

Розподільні мережі виконані проводами з мідними жилами, що прокладені у трубах та приховані в обшивці стін.

Захист мереж від дії струмів коротких замикань та перевантажень здійснюється автоматичними вимикачами щитка.

3. Благоустрій прилеглої території виконується згідно з планом благоустрою. Освітлення території передбачене світильниками, що розміщуються на головному фасаді над вікном у ТС.

Директор ТОВ "ГРАДБУД" 

О.В. Кльоб

Архітектор

Кваліфікаційний сертифікат

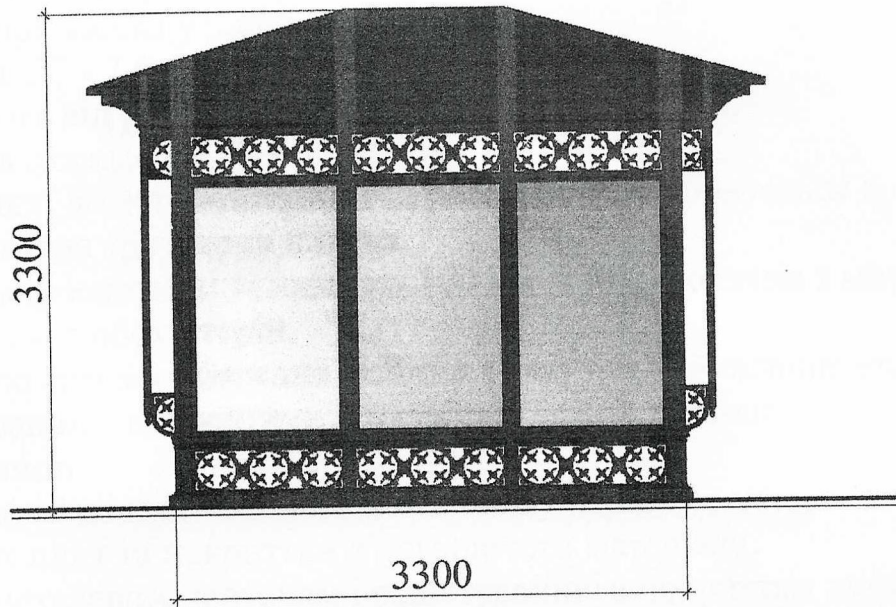
Архітектор

Регістраційний

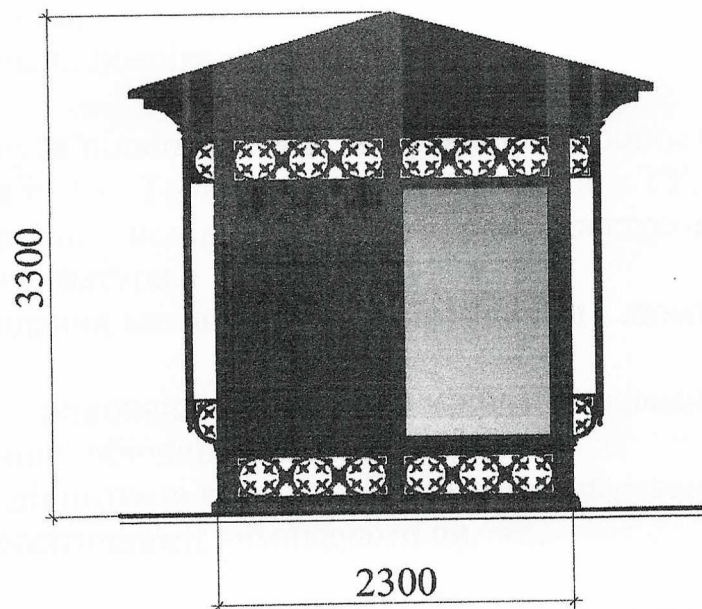
Серія АА № 001542

Л.В. Вальтер

ЭСКІЗ ФАСАДІВ ТС
Головний фасад М 1:50



Бічний фасад М 1:50



Директор ТОВ "ГРАДБУД" *Григорук*

Архітектор

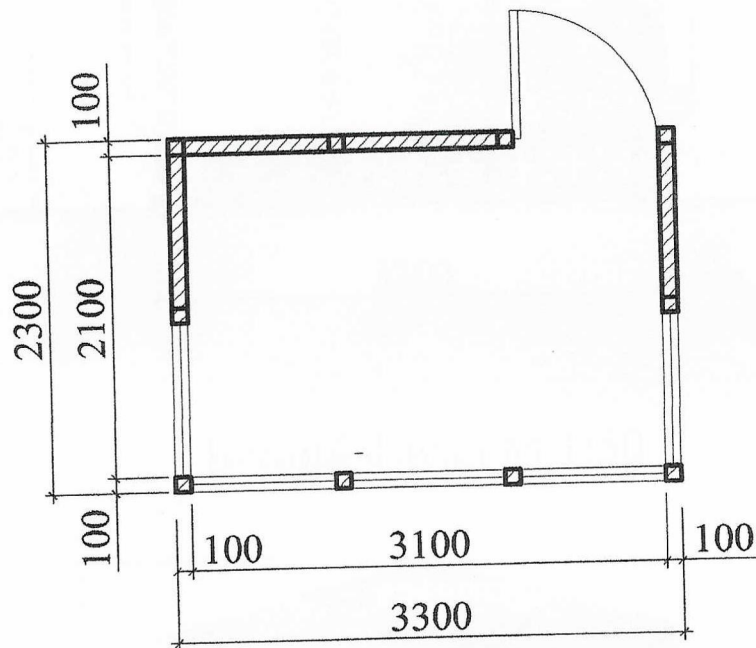
Кваліфікаційний сертифікат серія А/2



О.В. КльоБ

Л.В. Вальтер

План ТС М 1:50



Директор ТОВ "ГРАДСТІ" *Зеленчук*

О.В. Кльоб

Архітектор

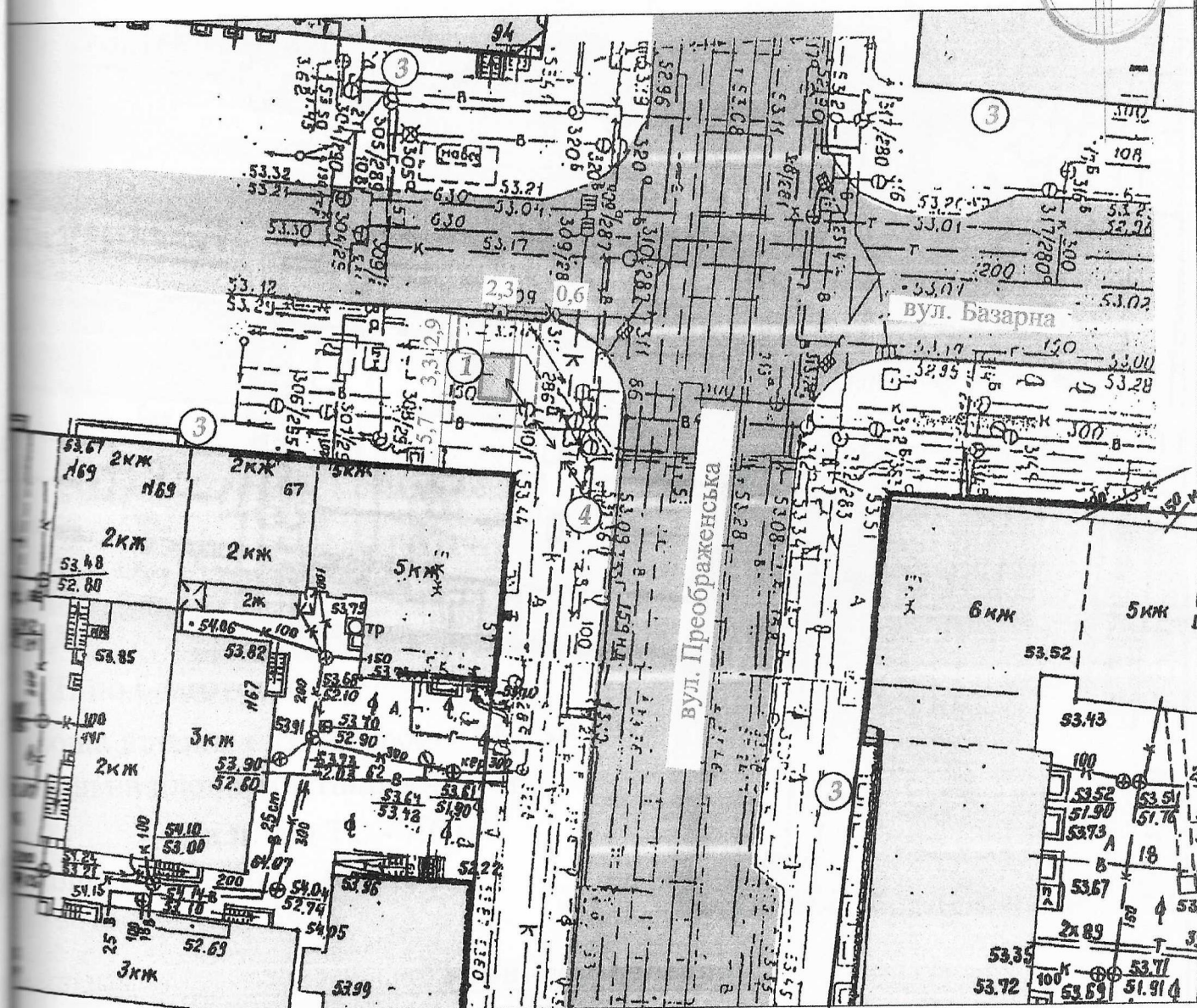
Кваліфікаційний сертифікат серії



Л.В. Вальтер

СХЕМА РОЗМІЩЕННЯ ТС М 1:500

Площа земельної ділянки згідно з документами
на землекористування - землі міста



Експлікація:

- 1) місце розташування ТС;
- 2) червоні лінії;
- 3) лінії регулювання забудови;
- 4) місця підключення до інженерних мереж.

Умовні позначення:

- межа благоустрою ділянки розміщення ТС
- проектна ТС
- існуючі будівлі
- існуючі дороги
- підключення до мереж електропостачання

Директор ТОВ "ГРАДІВ" *О.В. Кльоб*

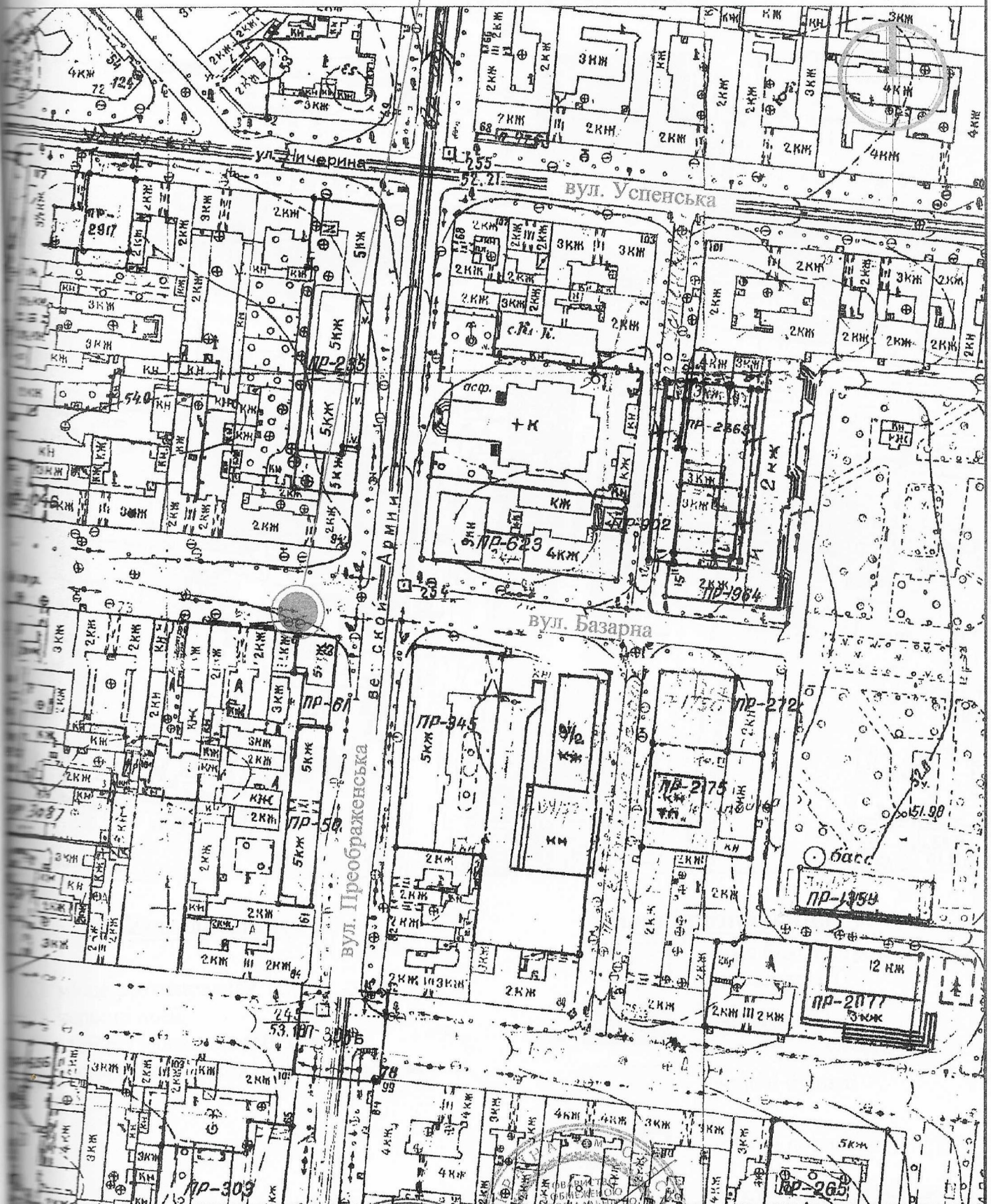
Архітектор

Кваліфікаційний сертифікат сер.



О.В. Кльоб

Л.В. Вальтер



Директор ТОВ "ГРАДБУД" І. ПАНА

О.В. Кльоб

Архітектор

Кваліфікаційний сертифікат серії

Архітектор

Регістраційний

№ 00134542

Л.В. Вальтер

