

СТИСЛА ПОЯСНЮВАЛЬНА ЗАПИСКА

1. Стационарна тимчасова споруда для здійснення підприємницької діяльності має торговельні приміщення для тимчасового перебування людей.
Ступень вогнестійкості – IIIа.
Кіоск має прямокутну форму
Габаритні розміри у плані – 2,30х 3.80 м.
Площа забудови – 8.70 м²
Загальна площа – 7.56 м²
Внутрішня висота від рівня чистої підлоги складає – 2,80 м.
Загальна висота складає – 3,40 м.
Ґрунт заснування, до встановлення ТС, ретельно утрамбовується щебнем та укладається бетонна тротуарна плитка, установка без фундаменту.
Стіни споруди запроектовані товщиною 100 мм із утеплювачем з мінеральної вати та обшивкою з обох сторін.
Обшивка стін по каркасу. Фасадне скління з вакуумним склопакетами, внутрішня обробка (стіни та стеля) – пластикова вагонка.
Підлога – дерев'яні дошки 40 мм по металевому каркасу з утеплювачем із мінераловатних плит та покриттям з негорючого матеріалу.
Покрівля – металева, по металевим прогонам і решетуванню, з утеплювачем з мінераловатних плит, гідро- і пароізоляцією.

Зовнішня обробка:

- Поверхні стін – фасадне скління з вакуумними склопакетами, обшивка зовні-металевий лист,
Покрівля – металева черепиця.

2. Тимчасова споруда підключається до мереж електропостачання згідно з діючими нормами та ТУ. Точка підключення – згідно з ТУ.
Опалення – електричне з встановленням навісних електро – конвекторів з регулюванням температури.
Освітлення приміщення виконується світильниками з діодними лампами.
Розподільні мережі виконані проводами з мідним жилами, що прокладені у трубах та приховані в обшивці стін.
Захист мереж від дії струмів коротких замикань та перевантажень здійснюється автоматичними вимикачами щитка.
3. Благоустрій прилеглої території виконується згідно з планом благоустрою.
Освітлення території передбачене світильниками, що розміщуються на основному фасаді та над входом в ТС

Директор ТОВ «РЕГІОН КОНСАЛТ СІТІ»

Архітектор



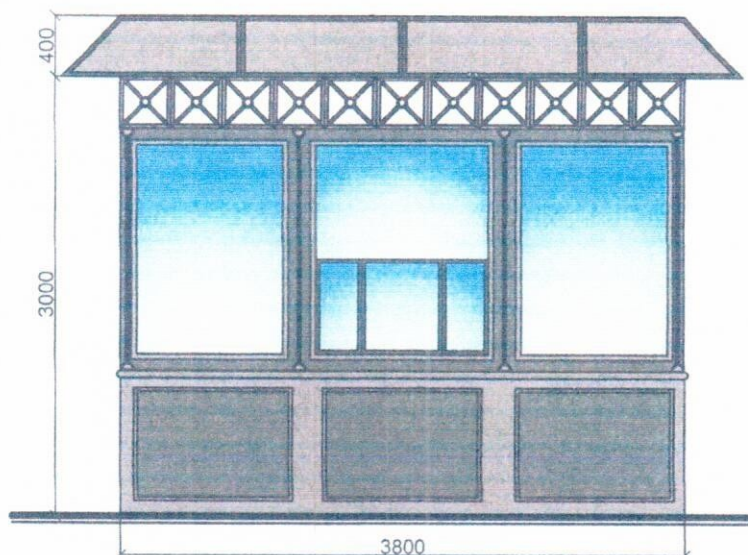
Кучеренко Н.С



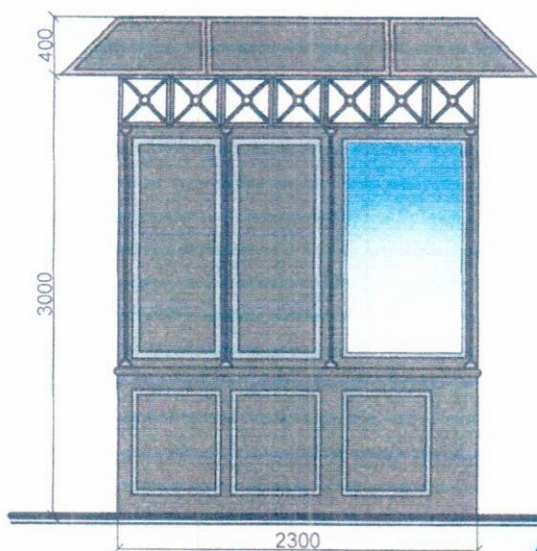
Кузнецова Т.В

ЕСКІЗИ ФАСАДІВ МАЙБУТНЬОЇ ТС

Головний фасад ТС М 1:50



Бічний фасад ТС М 1:50



Директор ТОВ "РЕГІОН КОНСАЛТ СІТІ"

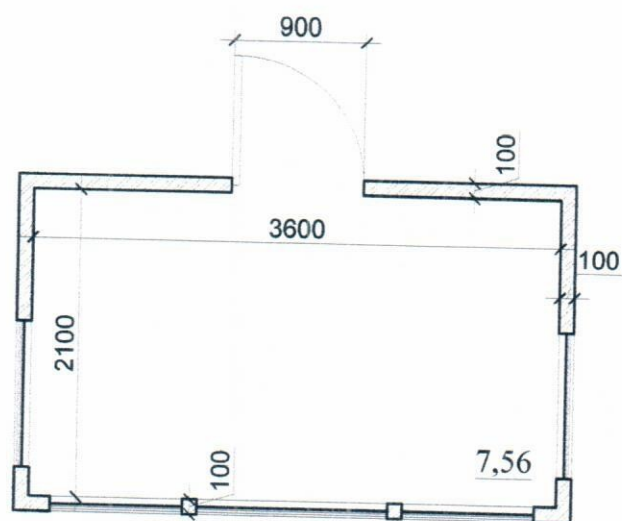
Архітектор



Кузнецова Т.В.

Кучеренко Н.С

ПЛАН ТС М 1:50



Директор ТОВ "РЕГІОН КОНСАЛТ СІТІ"

Архітектор

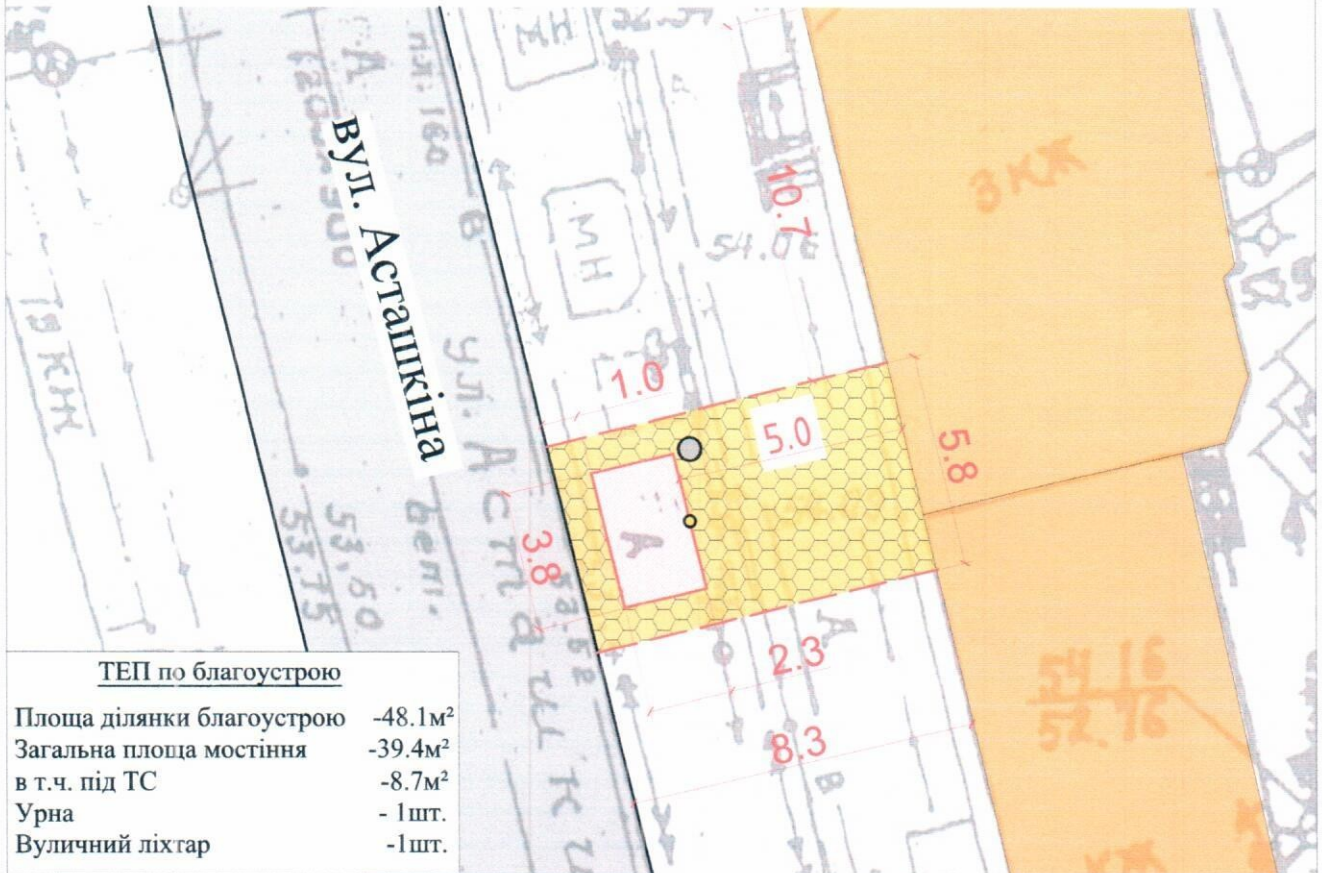


Кузнецова Т.В.

Кучеренко Н.С

СХЕМА РОЗМІЩЕННЯ ТС М 1:200

Площа земельної ділянки згідно з документами на
землекористування - землі міста



Умовні позначення

- | | | | |
|-------------------------------------------------------------------------------------|------------------------------|--------------------------------------------------------------------------------------|------------------------------------------|
|  | - існуючі газони |  | - межа благоустрою ділянки розміщення ТС |
|  | - існуюча тротуарна плитка |  | - існуюча ТС |
|  | - існуюче асфальтне покриття |  | - існуючі дороги |
|  | - урна |  | - існуючі будівлі |
|  | - вуличний ліхтар | | |

Директор ТОВ "РЕГІОН КОНСАЛТ СІТІ"

Архітектор



Кузнецова Т.В.

Кучеренко Н.С

Архітектор

Кучеренко Н.С