

СТИСЛА ПОЯСНЮВАЛЬНА ЗАПИСКА

1. Стационарна тимчасова споруда для здійснення підприємницької діяльності має торговельне приміщення для тимчасового перебування людей . За умовну позначку ± 0.000 прийнятий рівень чистої підлоги ТС .

Ступінь вогнестійкості - IIIа.

Стационарна тимчасова споруда являє собою павільйон прямокутної форми в плані з максимальними габаритними розмірами - 4.7 x 2.6 м.

Загальна площа ТС - 12.2м².

Внутрішня висота від рівня чистої підлоги складає - 2.7 м.

Загальна висота складає - 3.0 м.

Ґрунт основи, до встановлення ТС, ретельно утрамбовується щебнем та асфальтується.

Стіни споруди запроектовані товщиною 100 мм із утеплювачем з мінеральної вати та обшивкою з обох сторін .

Обшивка стін по каркасу : зовнішня - композитні матеріали типу "Алюкобонд" ; внутрішня (стіни та стеля) - гіпсокартонні листи .

Підлога - дерев'яні дошки 40 мм по металевому каркасу з утеплювачем з мінераловатних плит та покриттям з негорючого матеріалу .

Покрівля - по металевим прогонам і риштуванню з покриттям оцинкованими профільованими металевими листами , з утеплювачем з мінераловатних плит, гідро- і пароізоляцією .

Зовнішня обробка:

поверхні стін - композитні матеріали типу "Алюкобонд";

вікна та двері - металопластикові з вакуумними склопакетами ;

покрівля - оцинковані профільовані металеві листи .

2. Стационарна тимчасова споруда підключається до мереж електропостачання згідно з діючими нормами та ТУ . Точка підключення - згідно з ТУ .

Опалення - електричне з встановленням навісних електро -конвекторів з регулюванням температури .

Освітлення приміщення виконується світильниками з люмінісцентними лампами .

Розподільні мережі виконані проводами з мідними жилами , що прокладені у трубах та приховані в обшивці стін .

Захист мереж від дії струмів коротких замикань та перевантажень здійснюється автоматичними вимикачами щитка .

3. Благоустрій прилеглої території виконується згідно з планом благоустрою . Освітлення території передбачене світильниками , що розміщуються на головному фасаді під покрівлею ТС .

Директор ТОВ "ГРАДБУД-ГБ"

Архітектор

Кваліфікаційний сертифікат серія АА № 002874

О.В. Кльоб

Е.М. Багіна

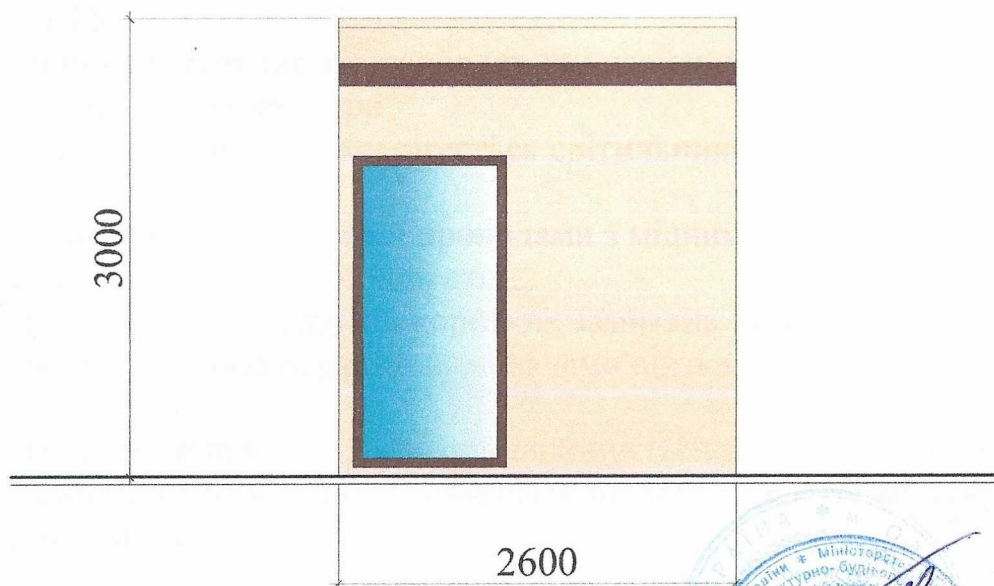


ЕСКІЗ ФАСАДІВ ТС

Головний фасад М 1:50



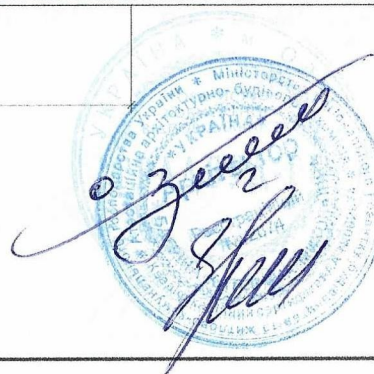
Бічний фасад М 1:50



Директор ТОВ "ГРАДБУД-ГБ"

Архітектор

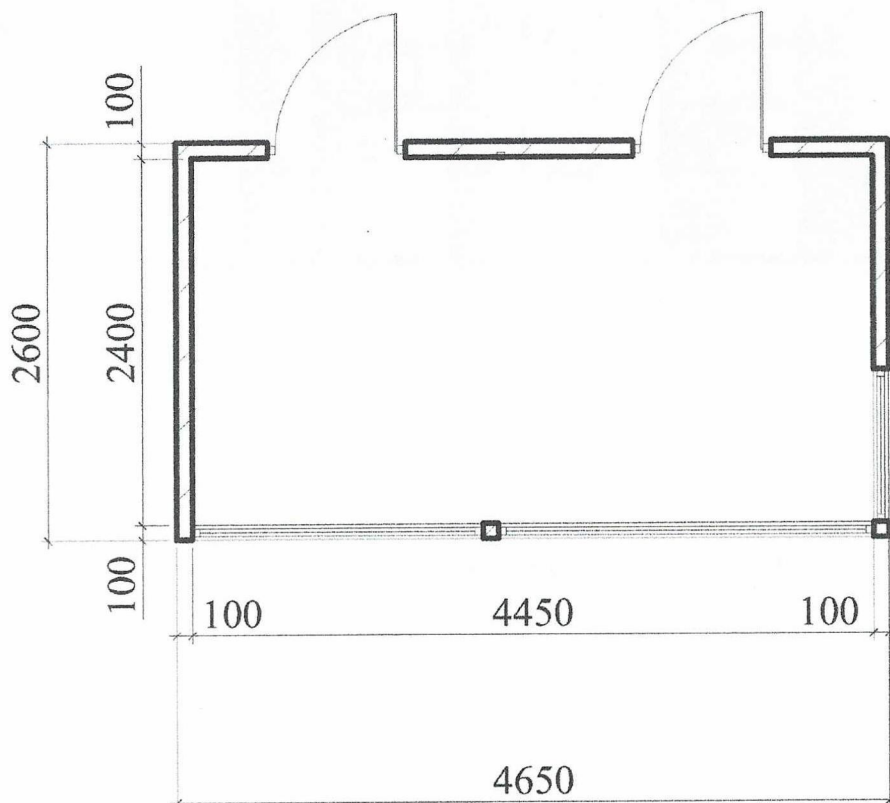
Кваліфікаційний сертифікат серія АА № 002874



О.В. Кльоб

К .М. Багріна

План ТС М 1:50



Директор ТОВ "ГРАДБУД-ГБ"

Архітектор
Кваліфікаційний сертифікат серія АА № 002874



О.В. Кльоб

К .М. Багріна

Площа земельної ділянки згідно з документами
на землекористування - землі міста



- 1) місце розташування ТС;
- 2) червоні лінії;
- 3) лінії регулювання забудови;
- 4) місця підключення до інженерних мереж.

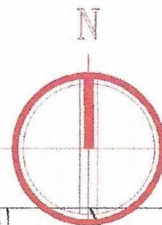
↔ ↔ - підключення до мереж електропостачання

К.М. Багріна



Ситуаційний план М 1:2000

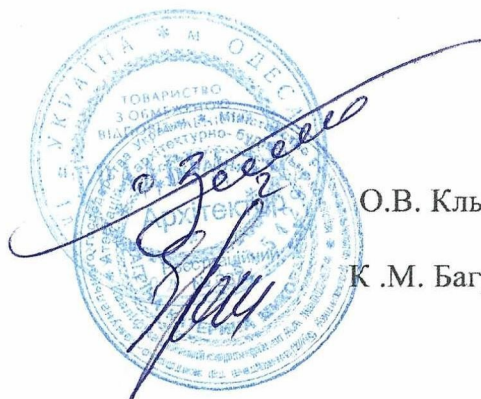
Місце розміщення об'єкту



Директор ТОВ "ГРАДБУД-ГБ"

Архітектор

Кваліфікаційний сертифікат серія АА № 002874



О.В. Кльоб

К.М. Багіна