

СТИСЛА ПОЯСНЮВАЛЬНА ЗАПИСКА

1. Стаціонарна тимчасова споруда для здійснення підприємницької діяльності має торгівельне приміщення для тимчасового перебування людей. За умовну позначку ± 0.000 прийнятий рівень чистої підлоги ТС.

Ступень вогнестійкості - IIIa.

Стаціонарна тимчасова споруда являє собою павільйон прямокутної форми в плані, з габаритними розмірами - 4,28 x 7,00 м;

Загальна площа групи ТС - 29,96 м².

Внутрішня висота від рівня чистої підлоги складає - 2,4 м.

Загальна висота змінна - 3,10 - 2,45 м.

ТС встановлюється без влаштування фундаментів

Грунт заснування, до встановлення ТС, ретельно утрамбовується щебнем та укладається бетонна тротуарна плитка.

Стіни споруди запроектовані товщиною 100 мм із утеплювачем з мінеральної вати та обшивкою з обох сторін.

Обшивка стін по каркасу: зовнішня - профільовані металеві листи ; внутрішня (стіни та стеля) - гіпсокартонні листи.

Підлога - дерев'яні дошки 40 мм по металевому каркасу з утеплювачем з мінераловатних плит та покриттям з негорючого матеріалу.

Покрівля - по металевим прогонам і решетуванню з покриттям профільованими покрівельними металевими листами, з утеплювачем з мінераловатних плит, гідро- і пароізоляцією.

Зовнішня обробка:

поверхні стін - профільовані металеві листи;

вікна та двері - металопластикові з вакуумними склопакетами;

покрівля - профільовані покрівельні металеві листи.

2. Стаціонарна тимчасова споруда підключається до мереж електропостачання згідно з діючими нормами та ТУ. Точка підключення - згідно з ТУ.

Опалення - електричне з встановленням навісних електро-конвекторів з регулюванням температури.

Освітлення приміщення виконується світильниками з люмінісцентними лампами.

Розподільні мережі виконані проводами з мідними жилами, що прокладені у трубах та приховані в обшивці стін.

Захист мереж від дії струмів коротких замикань та перевантажень здійснюється автоматичними вимикачами щитка.

3. Благоустрій прилеглої території виконується згідно з планом благоустрою. Освітлення території передбачене світильниками, що розміщуються на головному фасаді ТС.

Директор ТОВ "ГРАДБУД-ГБ"

О.В. Кльоб

Архітектор

К.М. Багріна

Кваліфікаційний сертифікат серія АА № 002874



ЕСКІЗИ ФАСАДІВ ТС

Головний фасад ТС М 1:50



Директор ТОВ "ГРАДБУД-ГБ"

Архітектор

Кваліфікаційний сертифікат серія АА № 002874

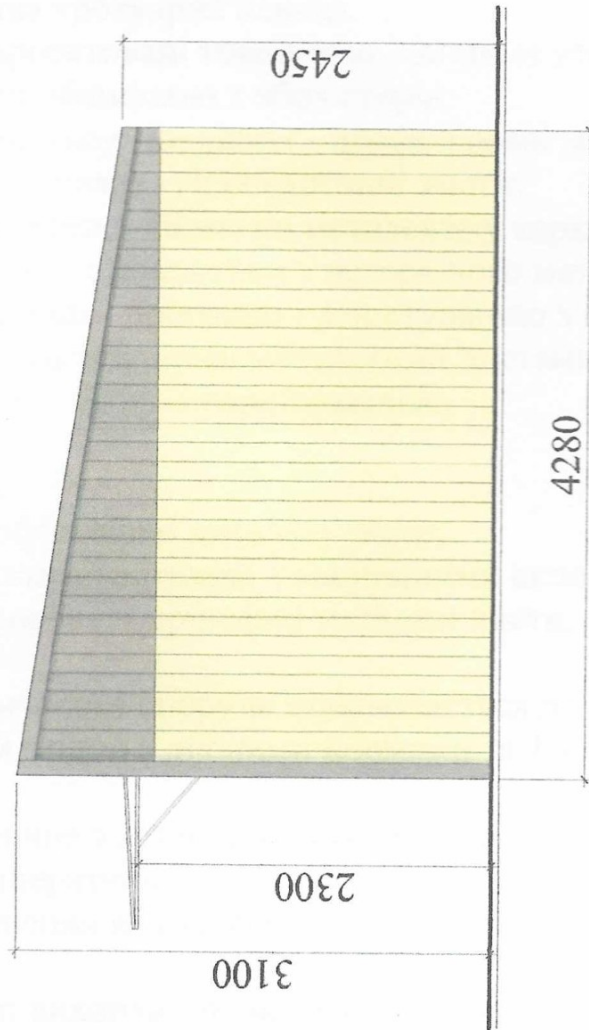
О.В. Кльоб

К.М. Багріна



ЕСКІЗИ ФАСАДІВ ТС

Бічний фасад ТС М 1:50



Директор ТОВ "ГРАДБУД-ГБ"

Архітектор

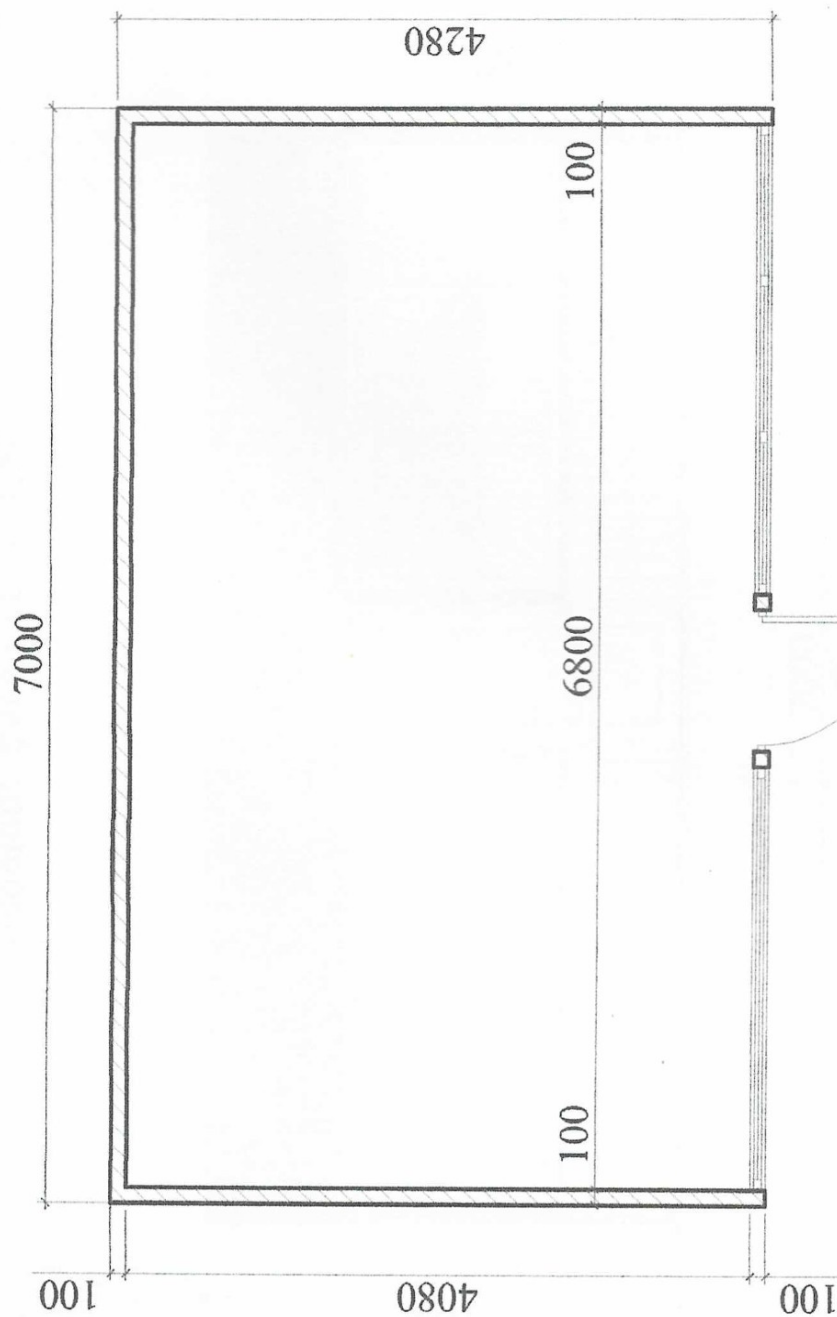
Кваліфікаційний сертифікат серія АА № 002874

О.В. Кльоб

К.М. Багіна



План ТС М 1:50



Директор ТОВ "ГРАДБУД-ГБ"

Архітектор

Кваліфікаційний сертифікат серія АА № 002874

О.В. Кльоб

К.М. Багіна

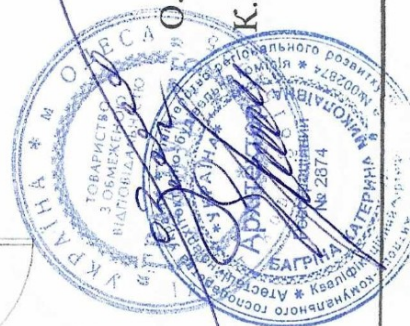
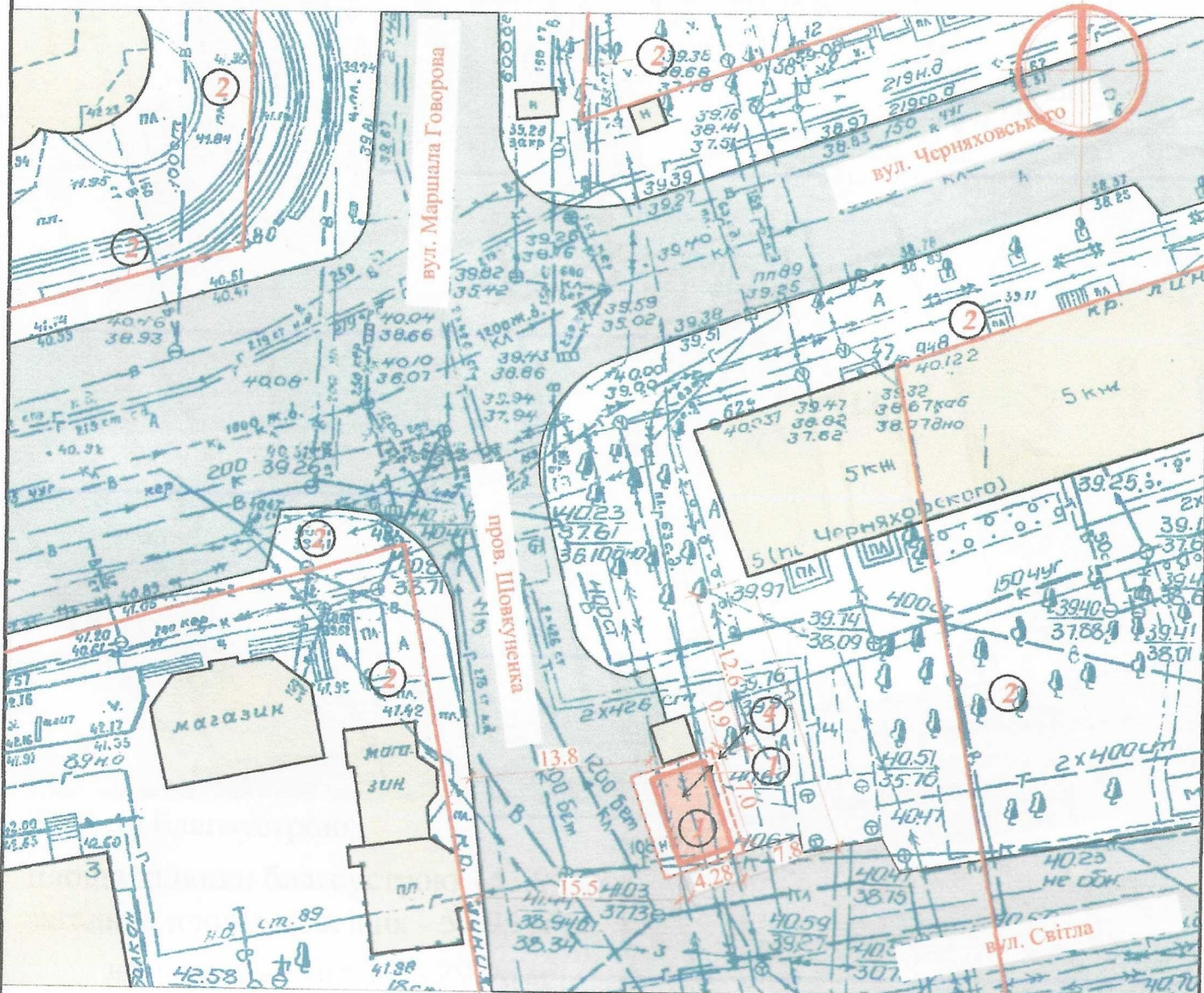


СХЕМА РОЗМІЩЕННЯ ТС М 1:500

Площа земельної ділянки згідно з документами
на землекористування - землі міста



Експлікація:

- 1) місце розташування ТС;
- 2) червоні лінії;
- 3) лінії регулювання забудови;
- 4) місця підключення до інженерних мереж.

Умовні позначення:

- межа благоустрою ділянки розміщення ТС
- проектна ТС
- існуючі будівлі та споруди
- існуючі дороги та проїзди
- підключення до мереж електропостачання

Директор ТОВ "ГРАДБУД-ГБ"

Архітектор

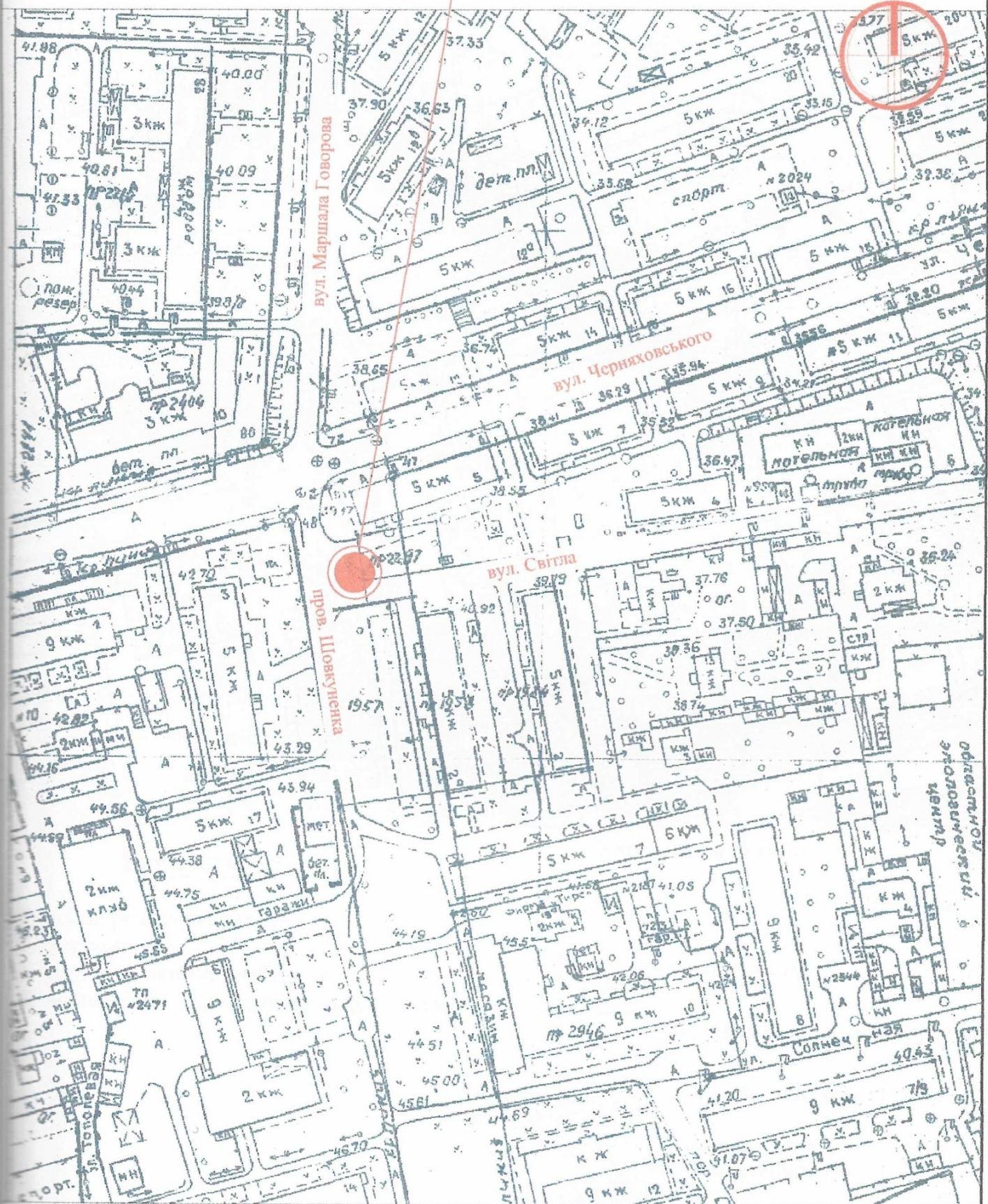
Кваліфікаційний сертифікат серія АА № 002874



Ситуаційний план 1:2000

Місце розміщення об'єкту

N



Директор ТОВ "ГРАДБУД-ГБ"

О.В. Кльоб

Архітектор

К.М. Багіна

Кваліфікаційний сертифікат серія АА № 002874