

ПОЯСНЮВАЛЬНА ЗАПИСКА

1. Стационарних тимчасових споруд для здійснення підприємницької діяльності має торговельні приміщення для тимчасового перебування людей.

Ступінь вогнестійкості - III а.

Габаритні розміри кіоска у плані 3,0 м X 2,0 м

Площа забудови - 6,0 м²

Загальна площа - 5,04 м²

Площа твердого покриття - 6,0 м²

Загальна висота - 3,0 м

Внутрішня висота складає - 2,50 м

Ґрунт заснування, до встановлення ТС, ретельно утрамбовується щебенем та укладається бетонна тротуарна плитка.

Стіни групи споруд запроектовані товщиною 100 мм із сертифікованим утеплювачем із мінеральної вати та обшивкою з обох сторін.

Обшивка стін по каркасу: зовнішня - фасадне скління з вакуумними склопакетами, оздоблення кованими елементами; внутрішня (стіни й стеля) - гіпсокартонні листи.

Підлога - дерев'яні дошки 40 мм по металевому каркасу з утеплювачем пенополістерольних плит та покриттям з негорючого матеріалу.

Покрівля - по металевих прогонах і решетуванню з покриттям із оцинкованими профільованими покрівельними листами, з утеплювачем з мінераловатних плит, гідро- і пароізоляцією.

Зовнішня обробка:

Поверхні стін - фасадне скління з вакуумними склопакетами, оздоблення кованими елементами;

Вікна - металопластикові;

Двері - металопластикові;

Покрівля - оцинкована покрівельна сталь;

Колірне вирішення фасадів дивись графічний додаток.

Внутрішню обробку виконати згідно індивідуального дизайну-проекту із застосуванням негорючих оздоблювальних матеріалів, з підтвердженням сертифікатом.

2. Стационарна тимчасова споруда підключається до існуючої електромережі, згідно договору про постачання електричної енергії. Точка підключення згідно з ТУ.

Опалювання - електричне з встановленням навісних електро - конвекторів з регулюванням температури.

Освітлення приміщення виконане стельовими світильниками з люмінесцентними лампами.

3. Благоустрій прилеглої території виконується згідно з планом благоустрою, освітлення території передбачене світильниками, що розміщуються на основному фасаді під покрівлею ТС.

Архітектор

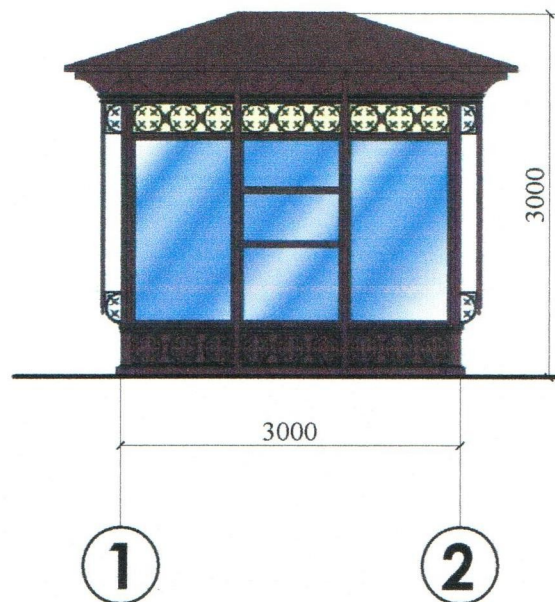
Кваліфікаційний сертифікат, серія АА № 002057



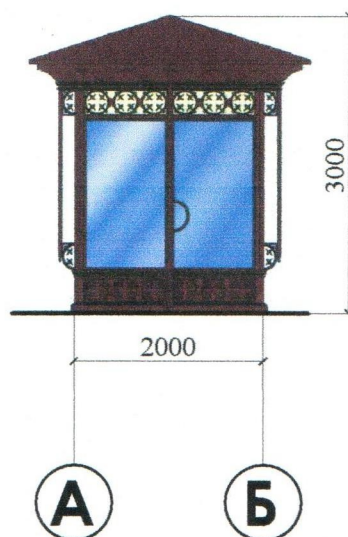
Давидова В.В.

ЕСКІЗИ ФАСАДІВ ТС М 1:50

Фасад в осях 1-2



Фасад в осях А-Б

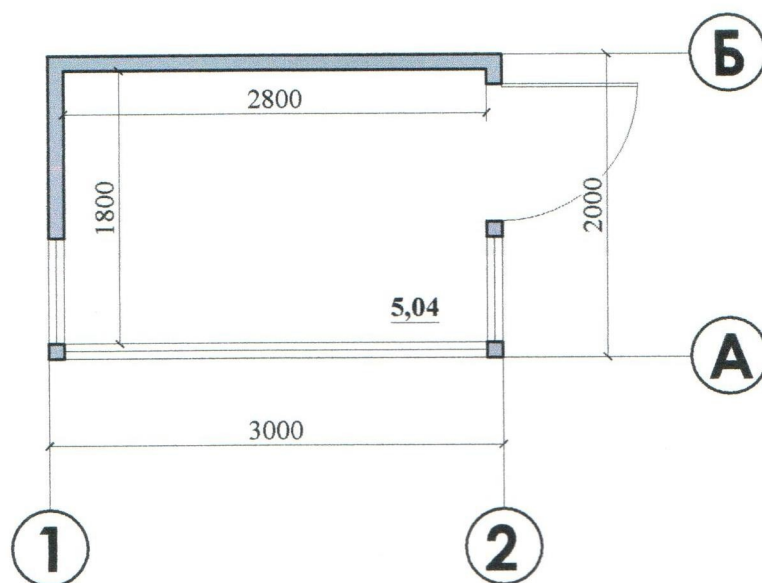


Архітектор
Кваліфікаційний сертифікат, серія АА № 002057



Давидова В.В.

ПЛАН ТС М 1:50



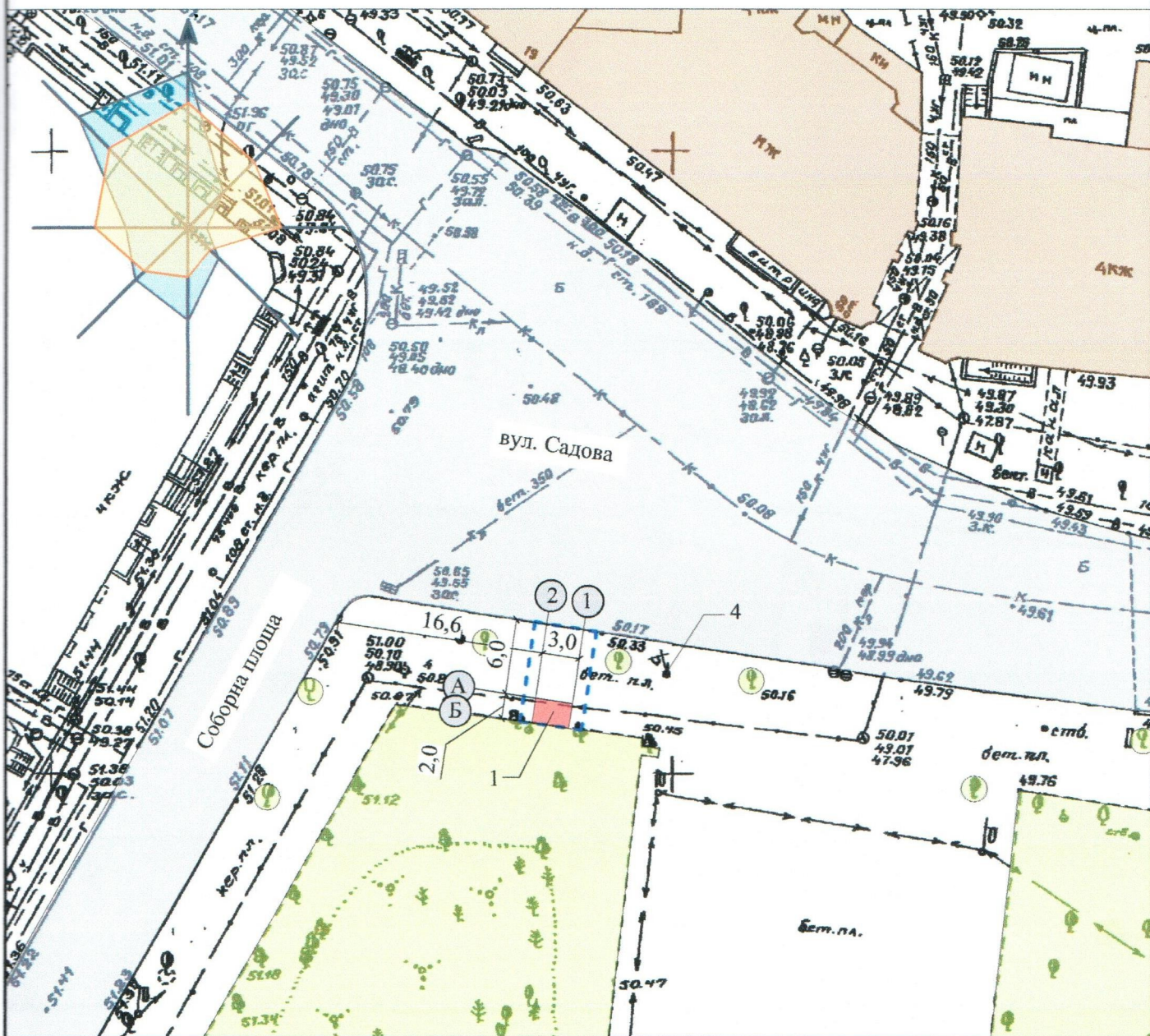
Архітектор
Кваліфікаційний сертифікат, серія АА № 002057



Давидова В.В.

СХЕМА РОЗМІЩЕННЯ ТС М 1:500

Площа земельної ділянки згідно з документами на землекористування - землі міста



Експлікація:

- 1) місце розташування ТС;
- 2) червоні лінії;
- 3) лінії регулювання забудови;
- 4) місця підключення до інженерних мереж.

Умовні позначення

- Існуюча дорога
- Існуючі споруди
- Існуюче озеленення
- Тимчасова споруда
- Територія, що підлягає благоустрою

Архітектор

Кваліфікаційний сертифікат, серія АА № 002057



Давидова В.В.

СИТУАЦІЙНИЙ ПЛАН

М 1:2000



Архітектор
Кваліфікаційний сертифікат, серія АА № 002057



Давидова В.В.